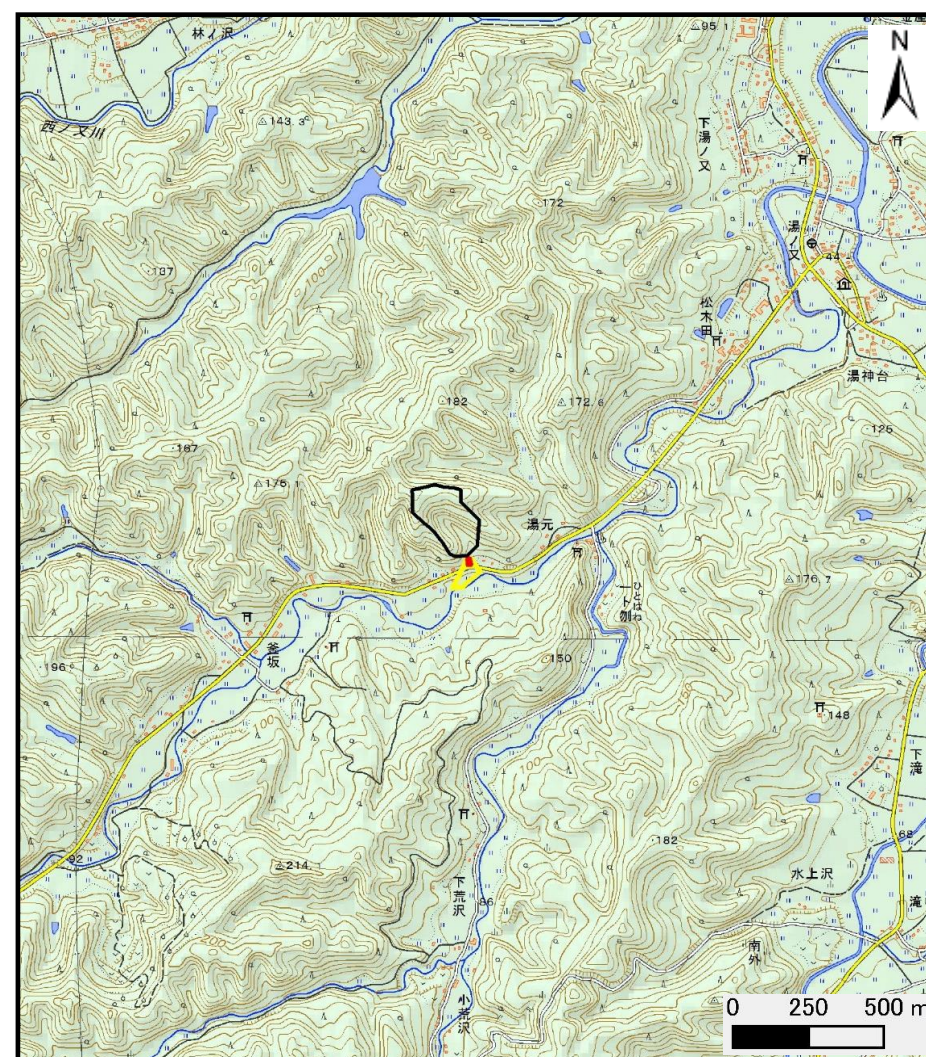


土砂災害警戒区域の指定の公示に係る図書（その1）



(1/200,000)



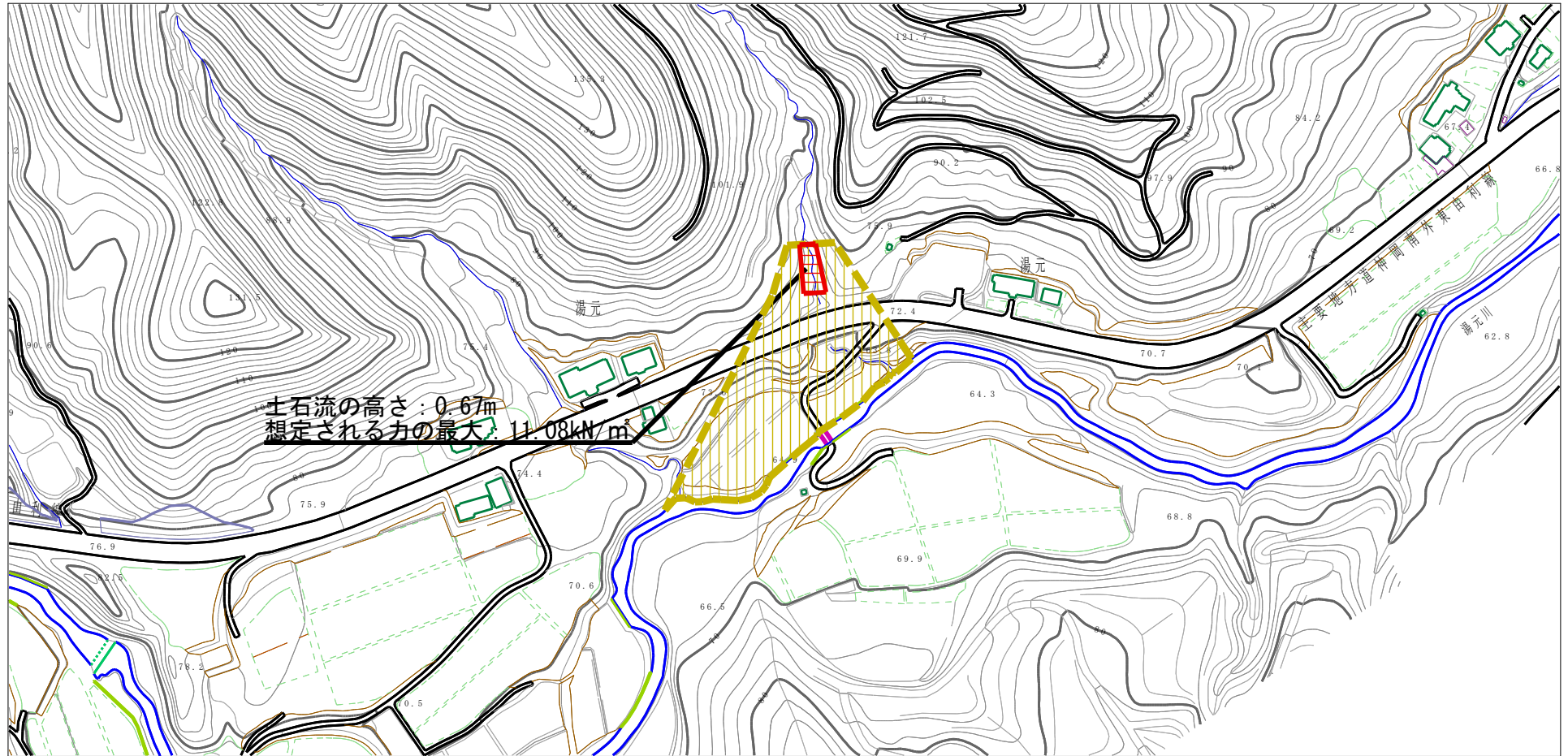
(1/25,000)

様式-1 (土)
土砂災害警戒区域・土砂災害特別警戒区域 位置図

自然現象の種類	土石流
溪流番号	428-II-063
溪流名	湯元沢2
所在地	秋田県大仙市南外字湯元

この地図は、国土地理院長の承認を得て、同院発行の数値地図200000(地図画像)及び電子地形図25000を複製したものである。(承認番号 平28情複、第35号)

土砂災害警戒区域の指定の公示に係る図書（その2）



様式-2 (土)

土砂災害警戒区域・土砂災害特別警戒区域
区域図

土砂災害防止法施行令第二条の基準に該当する区域
(土砂災害警戒区域)

土砂災害防止法施行令第三条の基準に該当する区域

土砂災害防止法施行令第三条の基準に該当する区域

それ以外の区域



縮尺
1:2,500

自然現象
の種類

土石流

告示番号

第635号

告示年月日

平成28年11月29日

溪流番号

428-II-063

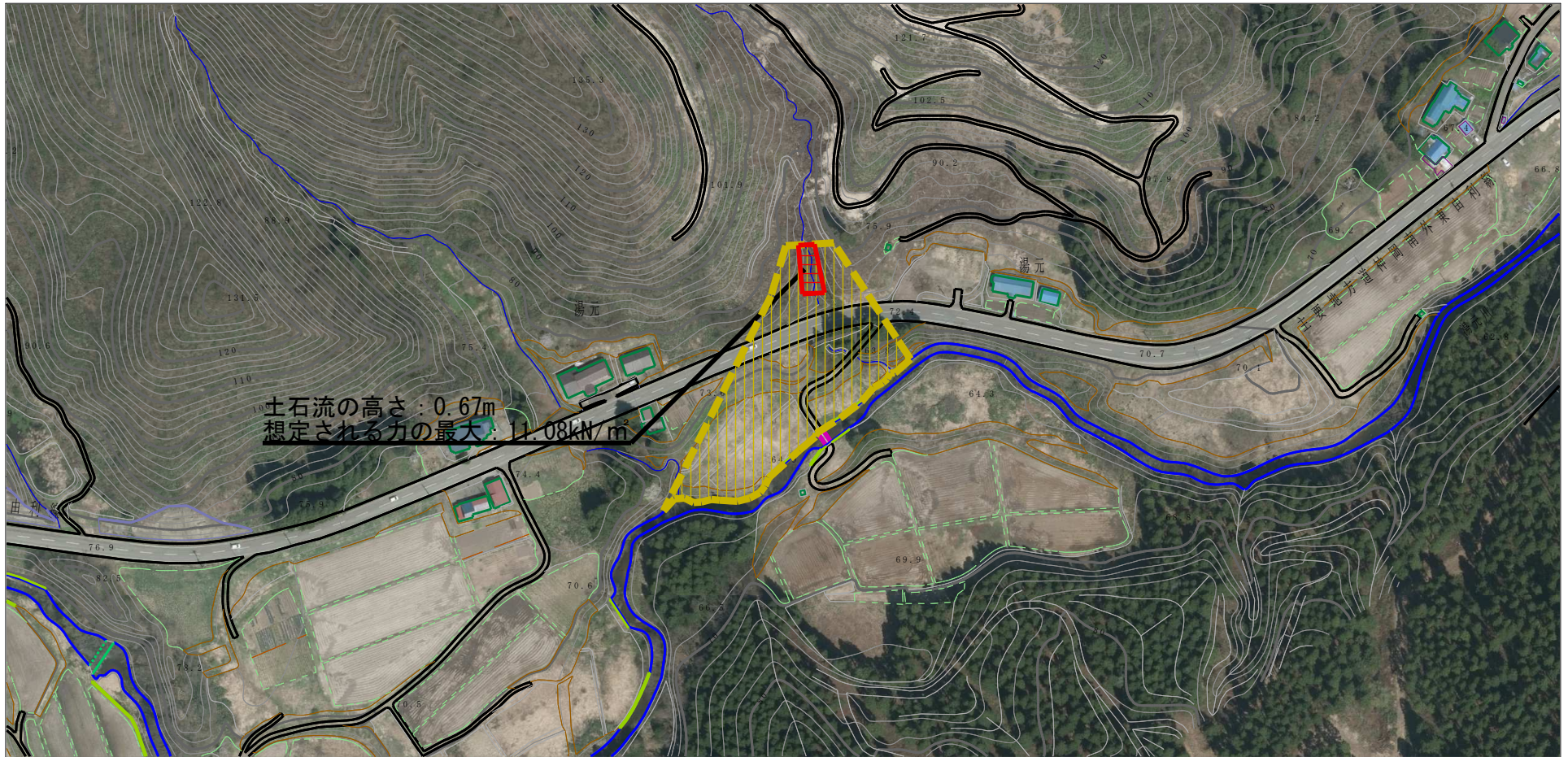
溪流名

湯元沢2

所在地

秋田県大仙市南外字湯元

参考資料 (その3)



0 1 ×100m

様式-3 (土)

土砂災害警戒区域・土砂災害特別警戒区域の指定の区域区分図

土砂災害防止法施行令第二条の基準に該当する区域 (土砂災害警戒区域)	
土砂災害防止法施行令第三条の基準に該当する区域	
それ以外の区域	

N

縮尺
1:2,500

自然現象の種類	土石流	溪流番号	428-II-063
告示番号	第635号	溪流名	湯元沢2
告示年月日	平成28年11月29日	所在地	秋田県大仙市南外字湯元

土砂災害警戒区域等の指定に係る図書（その3）

横断測線の区間	土石流の力 (kN/m ²)	土石流の高さ (m)	区分		横断測線の区間	土石流の力 (kN/m ²)	土石流の高さ (m)	区分
0~1	11.08	0.67	R					
1~2	5.76	0.48	Y					
2~3	6.23	0.46	Y					
3~4	9.49	0.62	Y					
4~5	5.27	0.49	Y					
5~6	3.59	0.52	Y					
6~7	3.13	0.54	Y					
7~8	2.38	0.59	Y					
8~9	0.54	1.13	Y					
9~10	0.00	0.00	Y					
10~11	0.00	0.00	Y					

<p>様式-3（土） 建築物の構造の規制に必要な衝撃に関する事項</p>	自然現象の種類	土石流	渓流番号	428-II-063
	告示番号	第635号	渓流名	湯元沢2
	告示年月日	平成28年11月29日	所在地	秋田県大仙市南外字湯元