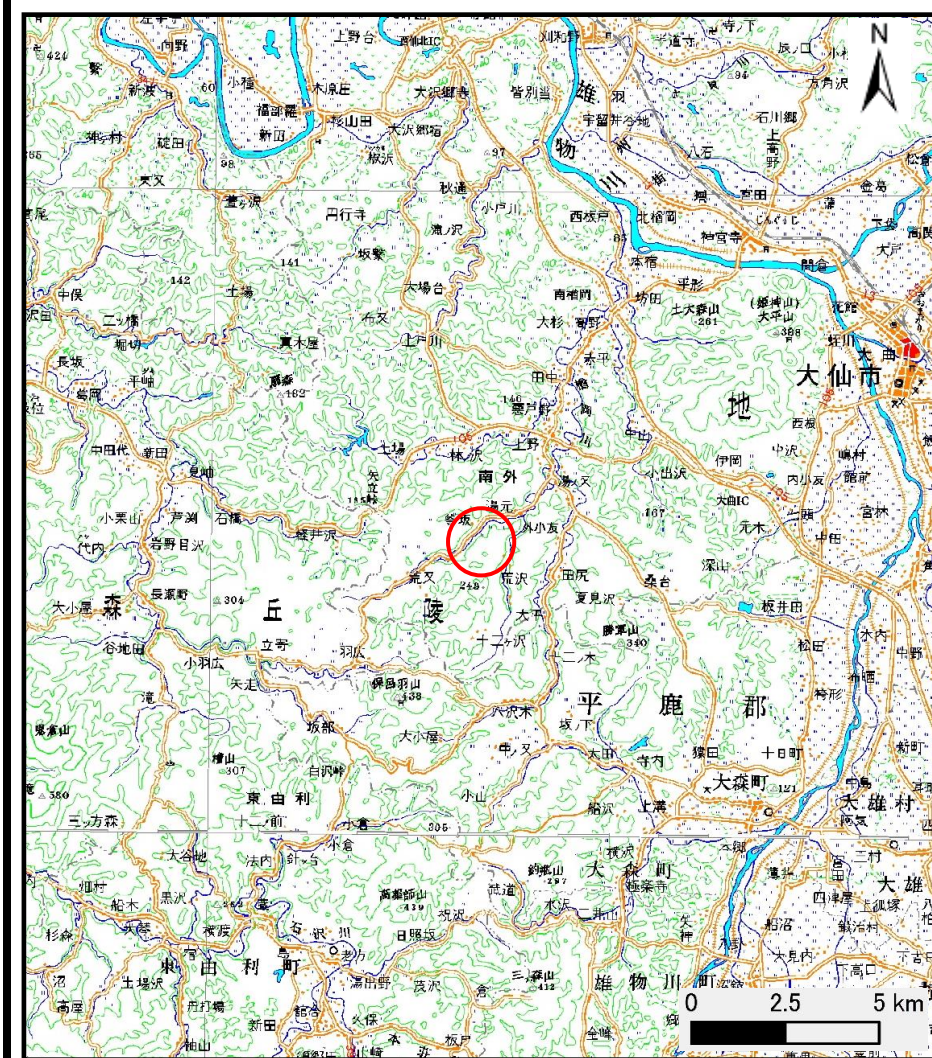
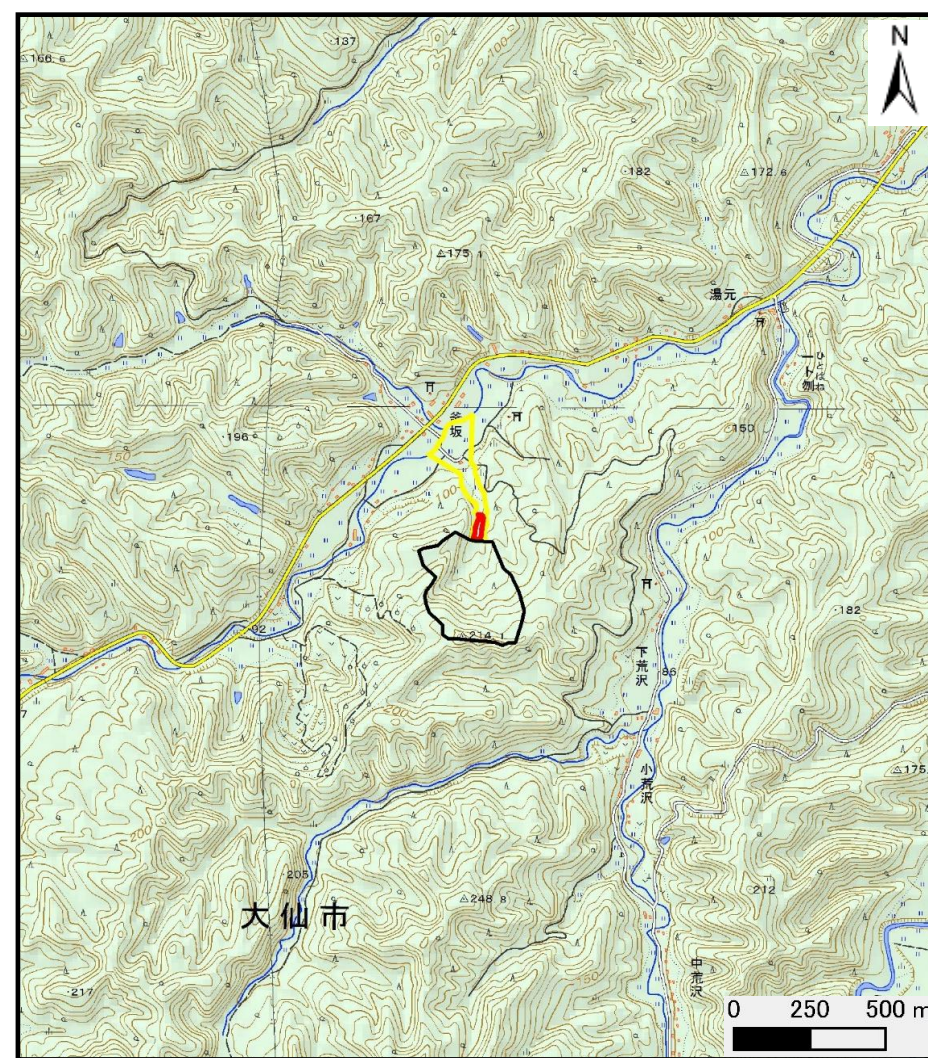


土砂災害警戒区域の指定の公示に係る図書 (その1)



(1/200,000)



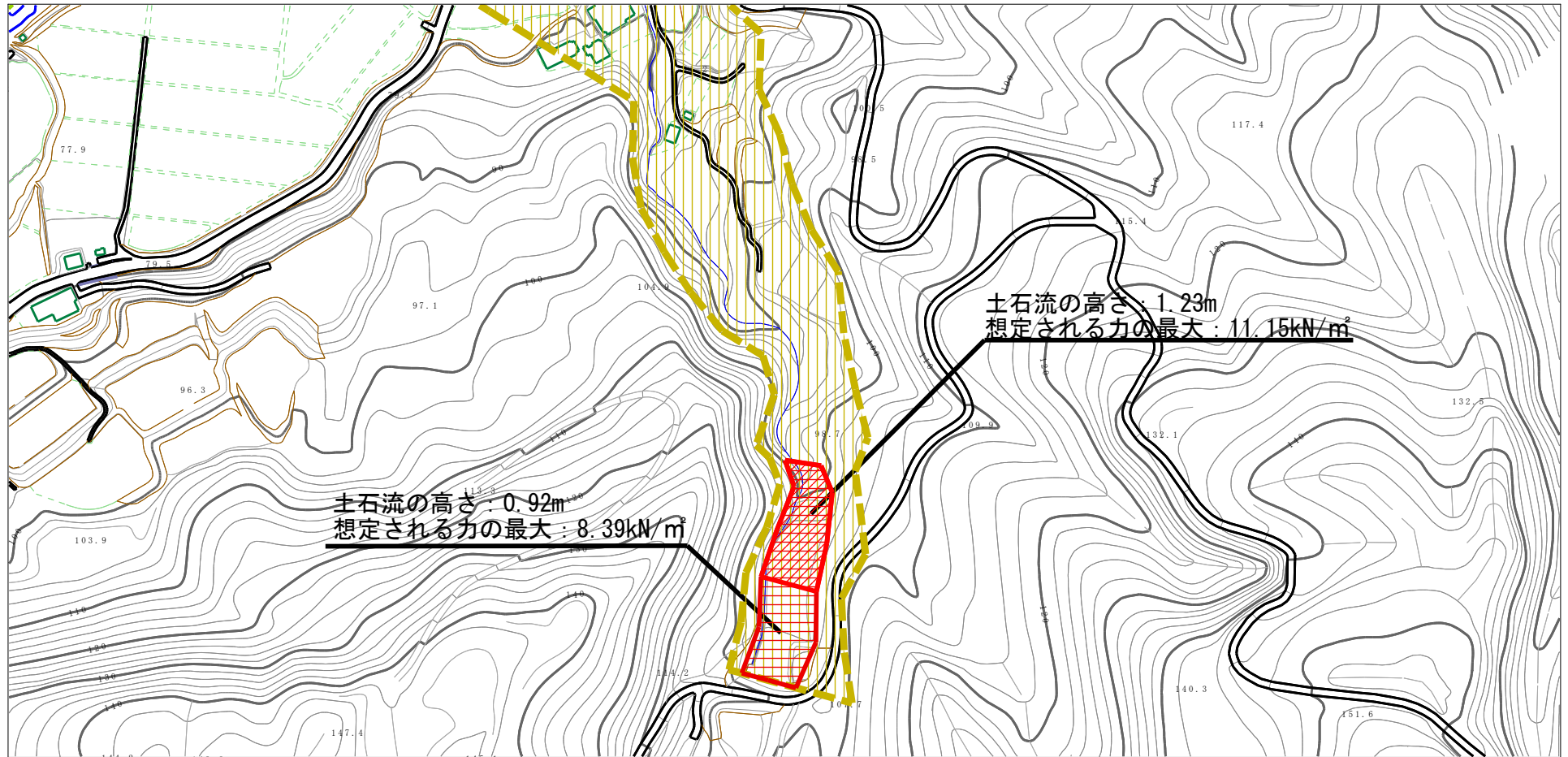
(1/25,000)

様式-1 (土)
土砂災害警戒区域・土砂災害特別警戒区域 位置図

自然現象の種類	土石流
溪流番号	428-II-061
溪流名	十二ノ前沢
所在地	秋田県大仙市南外字十二ノ前、下釜坂及び上釜坂

この地図は、国土地理院長の承認を得て、同院発行の数値地図200000(地図画像)及び電子地形図25000を複製したものである。(承認番号 平28情複、第35号)

土砂災害警戒区域の指定の公示に係る図書（その2）



様式-2 (土)

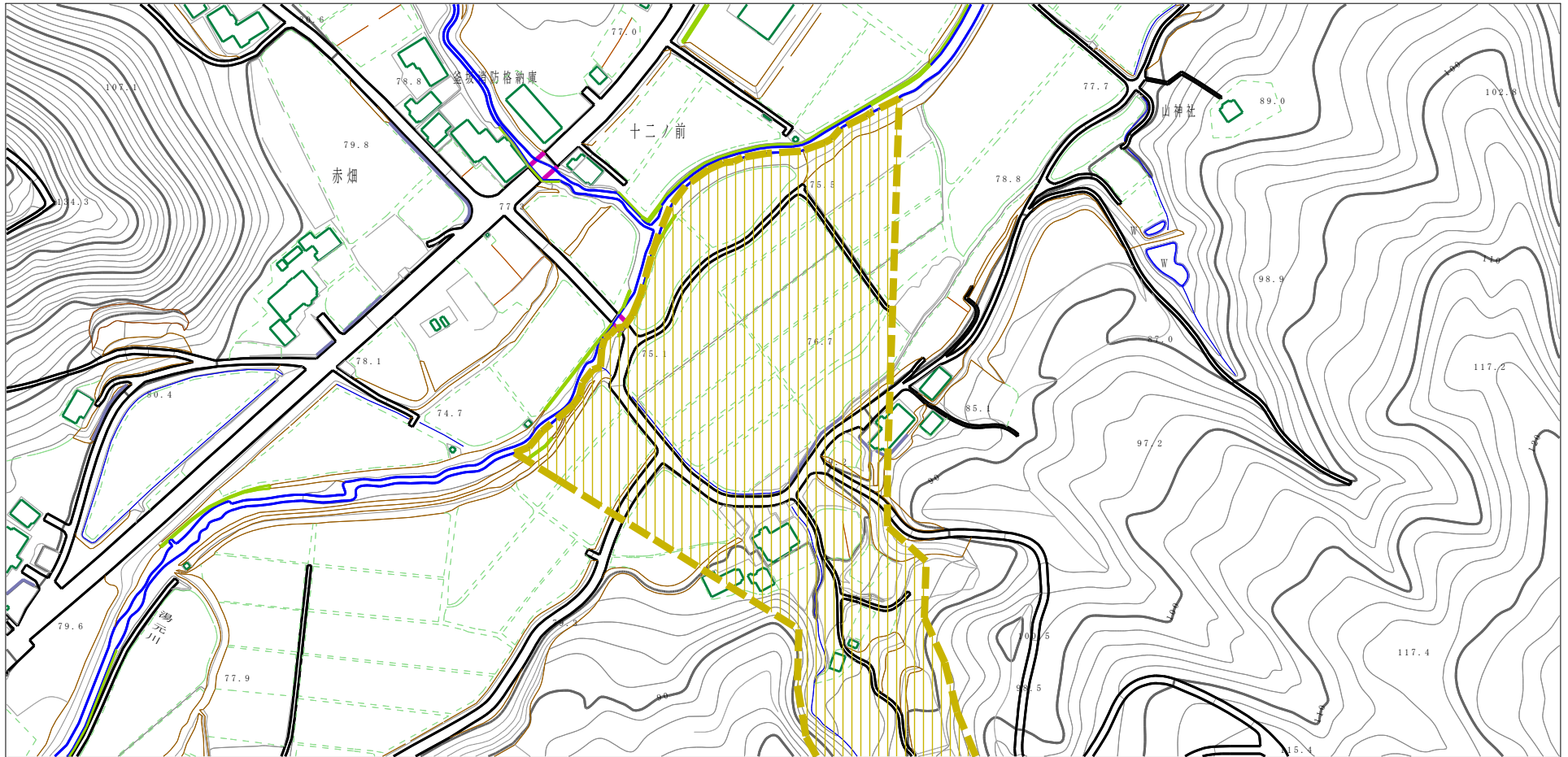
土砂災害警戒区域・土砂災害特別警戒区域
区域図

土砂災害防止法施行令第二条の基準に該当する区域 (土砂災害警戒区域)	
土砂災害防止法施行令第三条の基準に該当する区域	
それ以外の区域	

N
縮尺
1:2,500

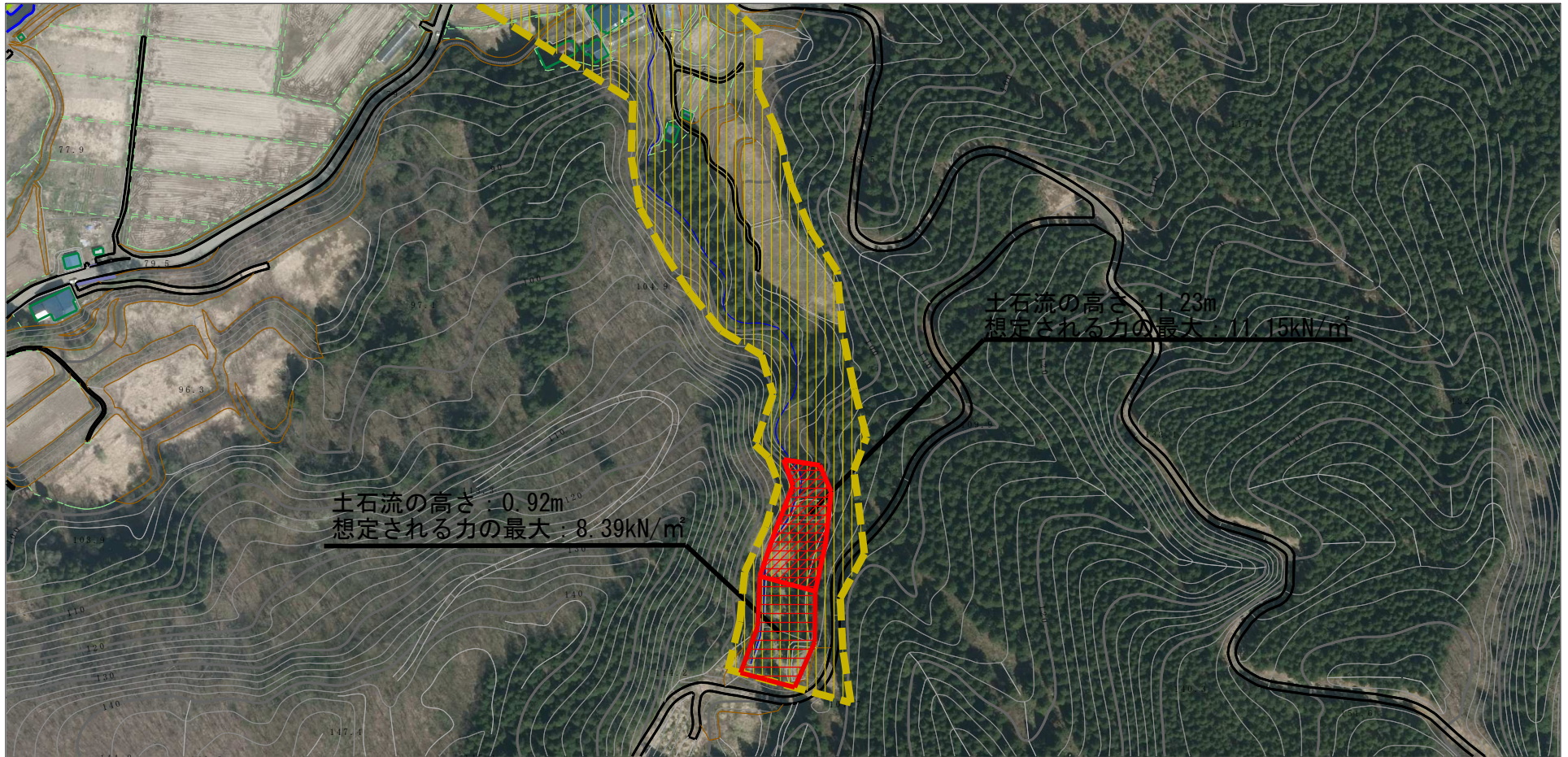
自然現象の種類	土石流	溪流番号	428-II-061
告示番号	第635号	溪流名	十二ノ前沢
告示年月日	平成28年11月29日	所在地	秋田県大仙市南外 字十二ノ前、下釜坂及び上釜坂

土砂災害警戒区域の指定の公示に係る図書（その2）



様式-2 (土) 土砂災害警戒区域・土砂災害特別警戒区域 区域図	土砂災害防止法施行令第二条の基準に該当する区域 (土砂災害警戒区域)		N 縮尺 1:2,500	自然現象 の種類	土石流	溪流番号	428-II-061
	土砂災害防止法施行令第三条の基準に該当する区域			告示番号		溪流名	十二ノ前沢
	それ以外の区域			告示年月日		所在地	秋田県大仙市南外 字十二ノ前、下釜坂及び上釜坂

参考資料 (その3)



0 1 ×100m

様式-3 (土)

土砂災害警戒区域・土砂災害特別警戒区域の指定の区域区分図

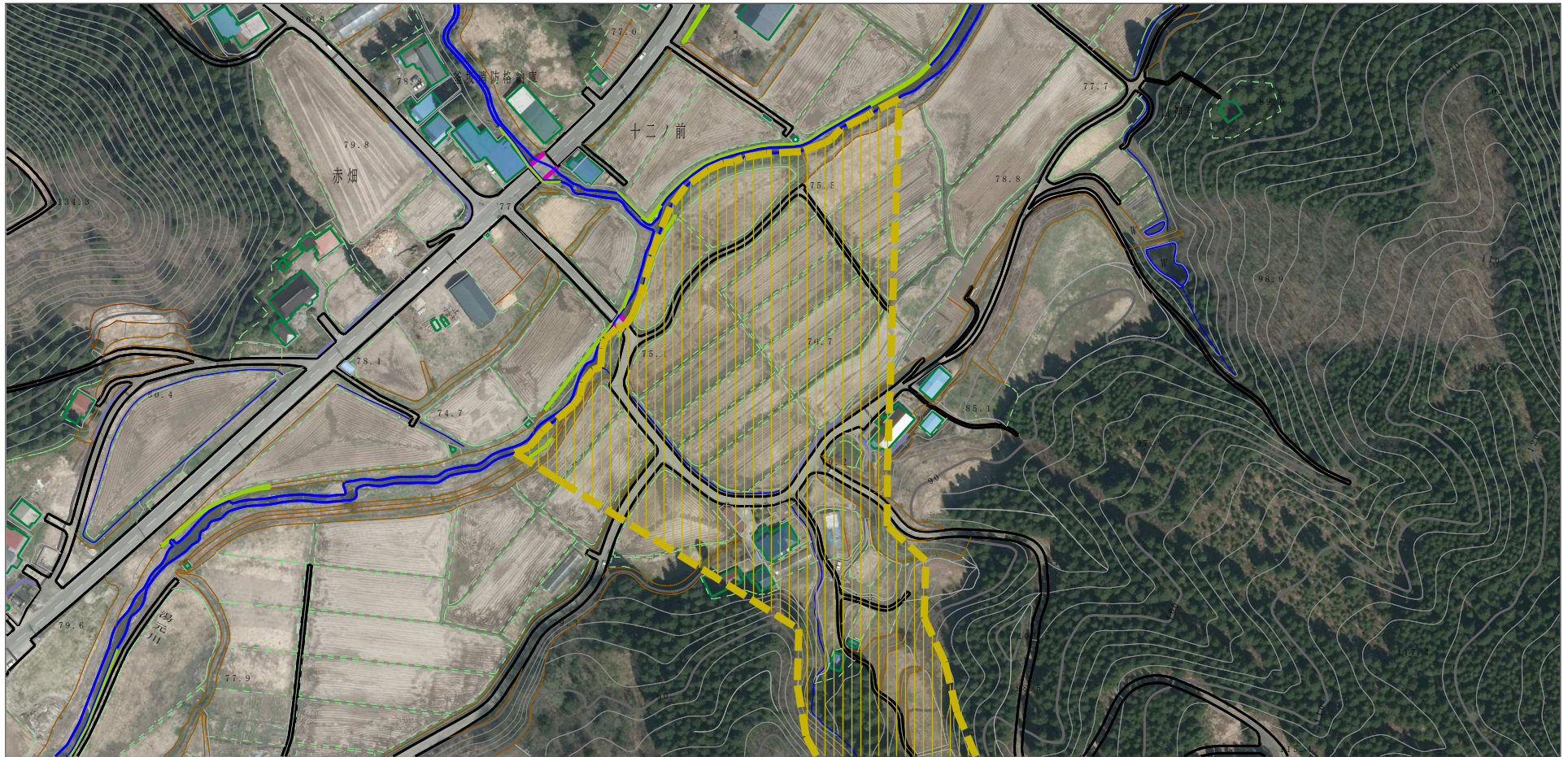
土砂災害防止法施行令第二条の基準に該当する区域 (土砂災害警戒区域)	
土砂災害防止法施行令第三条の基準に該当する区域	
それ以外の区域	

N

縮尺
1:2,500

自然現象の種類	土石流	溪流番号	428-II-061
告示番号	第635号	溪流名	十二ノ前沢
告示年月日	平成28年11月29日	所在地	秋田県大仙市南外 字十二ノ前、下釜坂及び上釜坂

参考資料 (その3)



0 1 ×100m

様式-3 (土)

土砂災害警戒区域・土砂災害特別警戒区域の指定の区域区分図

土砂災害防止法施行令第二条の基準に該当する区域 (土砂災害警戒区域)	
土砂災害防止法施行令第三条の基準に該当する区域	
それ以外の区域	

N
縮尺
1:2,500

自然現象の種類	土石流	溪流番号	428-II-061
告示番号	第635号	溪流名	十二ノ前沢
告示年月日	平成28年11月29日	所在地	秋田県大仙市南外 字十二ノ前、下釜坂及び上釜坂

土砂災害警戒区域等の指定に係る図書（その3）

横断測線の区間	土石流の力 (kN/m ²)	土石流の高さ (m)	区分		横断測線の区間	土石流の力 (kN/m ²)	土石流の高さ (m)	区分
0~1	8.39	0.92	R					
1~2	8.19	0.94	R					
2~3	8.07	1.03	R					
3~4	10.45	1.20	R					
4~5	11.15	1.23	R					
5~6	6.14	0.84	Y					
6~7	7.50	0.76	Y					
7~8	7.80	0.75	Y					
8~9	6.69	0.81	Y					
9~10	7.08	0.78	Y					
10~11	7.45	0.76	Y					
11~12	7.66	0.75	Y					
12~13	8.42	0.72	Y					
13~14	8.64	0.71	Y					
14~15	8.31	0.72	Y					
15~16	8.40	0.72	Y					
16~17	7.39	0.77	Y					
17~18	7.06	0.78	Y					
18~19	7.83	0.74	Y					
19~20	7.52	0.76	Y					
20~21	6.97	0.79	Y					
21~22	6.97	0.79	Y					
22~23	4.77	0.90	Y					
23~24	4.03	0.96	Y					
24~25	2.48	1.16	Y					
25~26	2.31	1.19	Y					

様式-3 (土)
建築物の構造の規制に必要な衝撃に関する事項

自然現象の種類	土石流	溪流番号	428-II-061
告示番号	第635号	溪流名	十二ノ前沢
告示年月日	平成28年11月29日	所在地	秋田県大仙市南外 字十二ノ前、下釜坂及び上釜坂