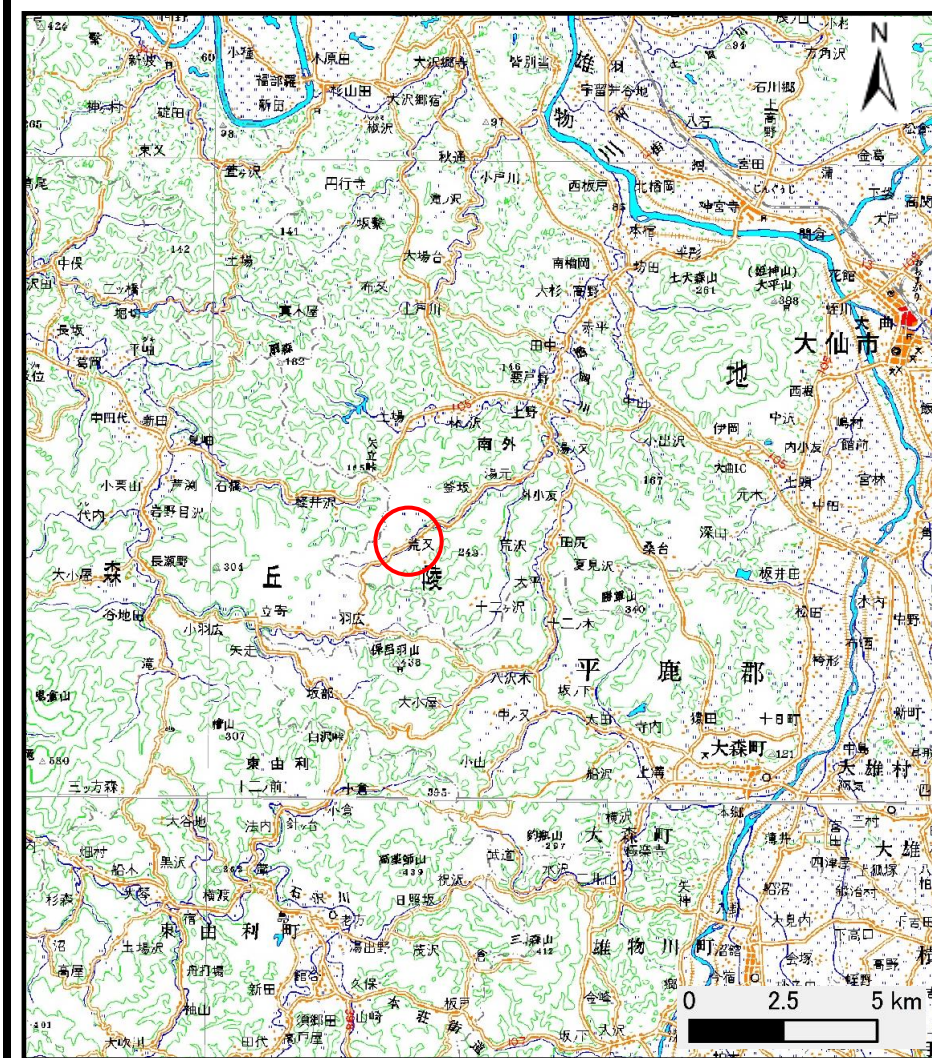
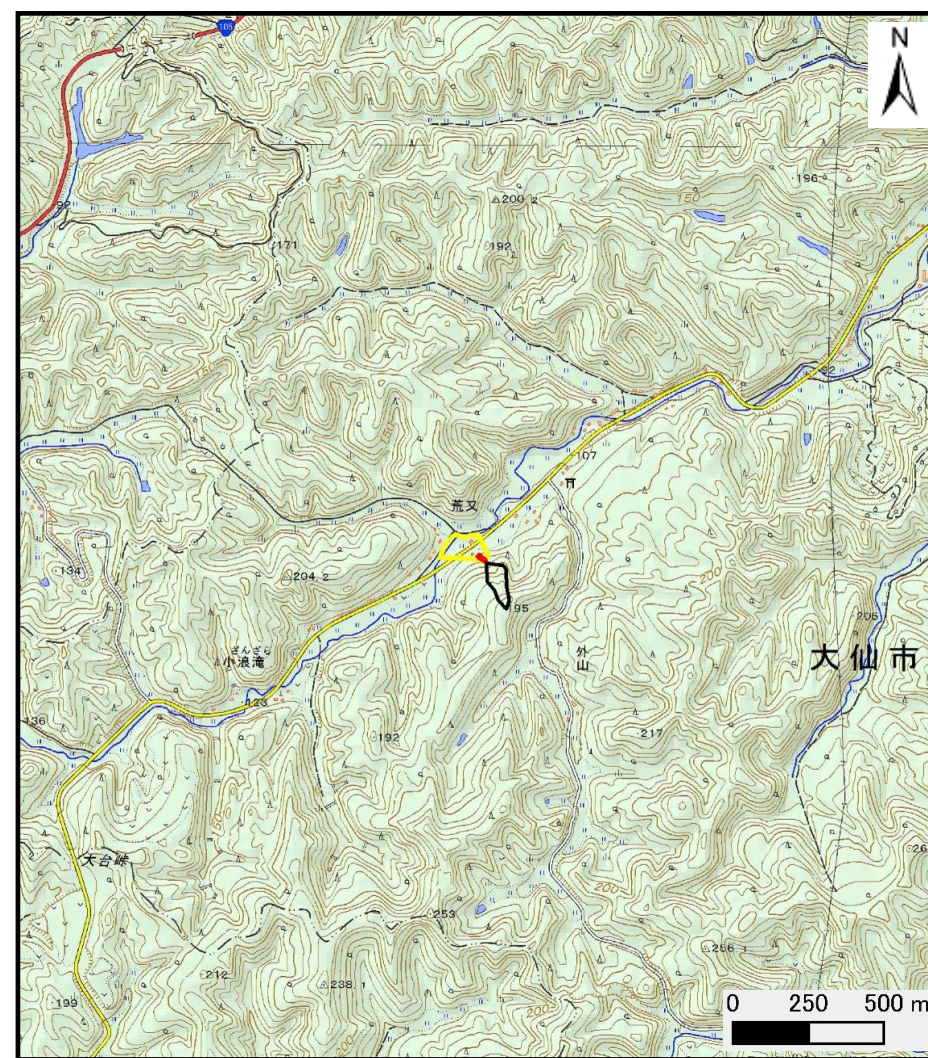


# 土砂災害警戒区域の指定の公示に係る図書 (その1)



(1/200,000)



(1/25,000)

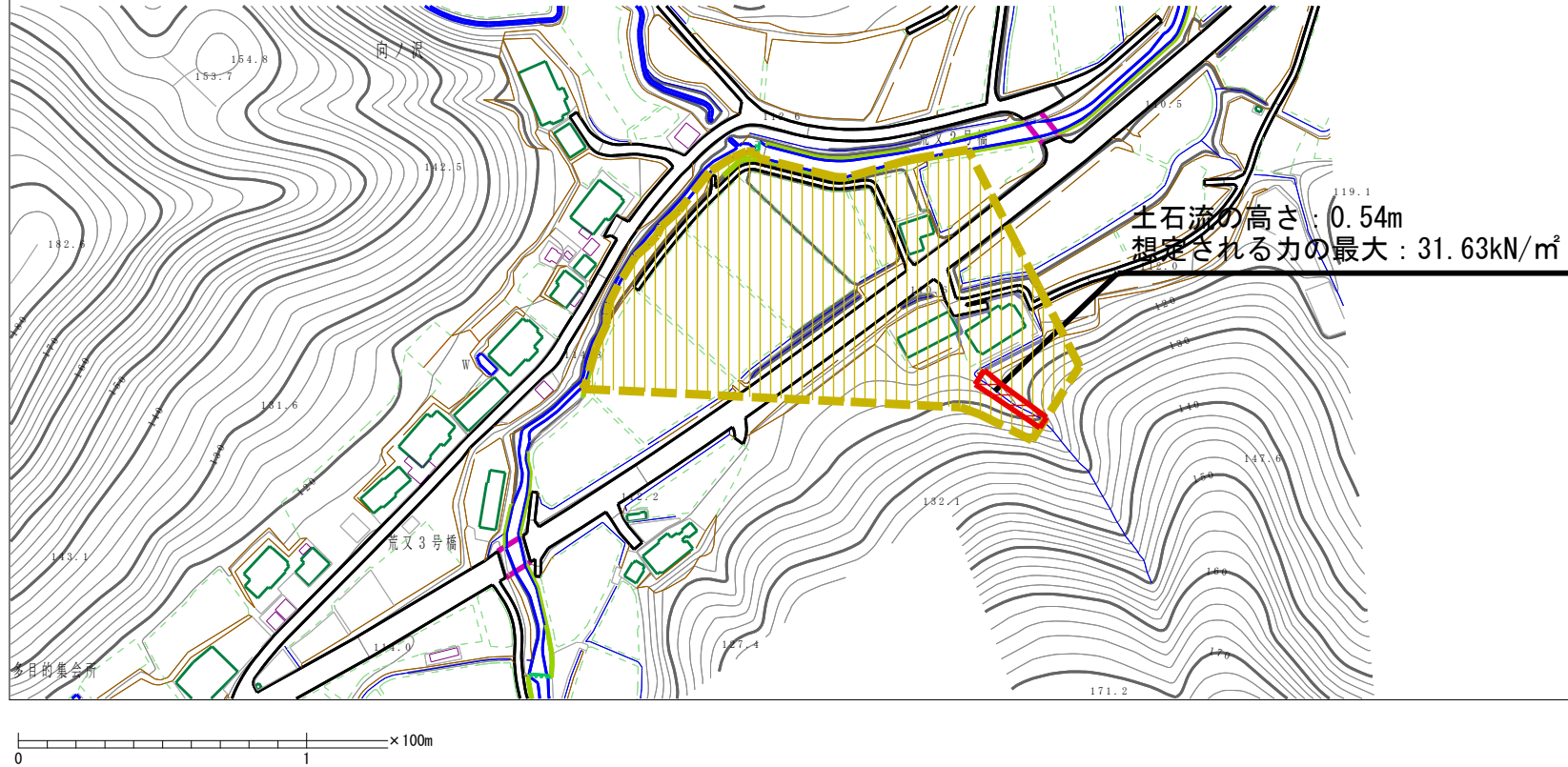
様式-1 (土)  
土砂災害警戒区域・土砂災害特別警戒区域 位置図

自然現象の種類	土石流
溪流番号	428-II-052
溪流名	上荒又沢
所在地	秋田県大仙市南外字上荒又、中荒又及び向ノ沢

この地図は、国土地理院長の承認を得て、同院発行の数値地図200000(地図画像)及び電子地形図25000を複製したものである。(承認番号 平28情複、第35号)



# 土砂災害警戒区域の指定の公示に係る図書（その2）



様式-2 (土)

土砂災害警戒区域・土砂災害特別警戒区域  
 区域図

土砂災害防止法施行令第二条の基準に該当する区域  
 (土砂災害警戒区域)

土石流の高さが1mを超える場合、土石等の  
 移動による力が50kN/m<sup>2</sup>を超える区域

土石流の高さが1mを超える場合、土石等の  
 移動による力が50kN/m<sup>2</sup>以下の区域

それ以外の区域



縮尺  
 1:2,500

自然現象  
 の種類

告示番号

告示年月日

土石流

第635号

平成28年11月29日

溪流番号

溪流名

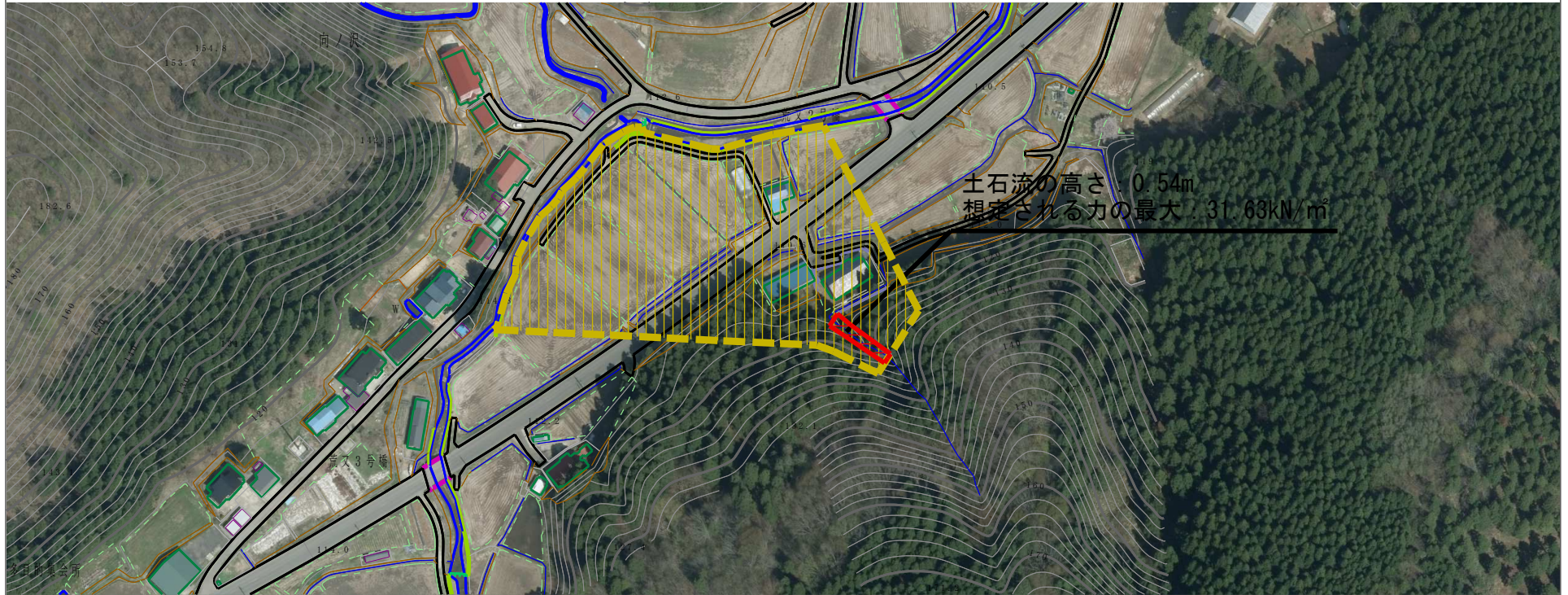
所在地

428-II-052

上荒又沢

秋田県大仙市南外字上荒又、  
 中荒又及び向ノ沢

# 参考資料 (その3)



0 1 ×100m

## 様式-3 (土)

### 土砂災害警戒区域・土砂災害特別警戒区域の指定の区域区分図

土砂災害防止法施行令第二条の基準に該当する区域 (土砂災害警戒区域)	
土砂災害防止法施行令第三条の基準に該当する区域	
それ以外の区域	

N  
縮尺  
1:2,500

自然現象の種類	土石流	溪流番号	428-II-052
告示番号	第635号	溪流名	上荒又沢
告示年月日	平成28年11月29日	所在地	秋田県大仙市南外字上荒又、中荒又及び向ノ沢

## 土砂災害警戒区域等の指定に係る図書（その3）

横断測線の区間	土石流の力 (kN/m <sup>2</sup> )	土石流の高さ (m)	区分		横断測線の区間	土石流の力 (kN/m <sup>2</sup> )	土石流の高さ (m)	区分
0~1	31.63	0.54	R					
1~2	28.10	0.49	R					
2~3	14.14	0.30	Y					
3~4	13.34	0.31	Y					
4~5	13.08	0.32	Y					
5~6	12.29	0.33	Y					
6~7	4.75	0.19	Y					
7~8	2.11	0.14	Y					
8~9	1.10	0.13	Y					
9~10	0.72	0.13	Y					
10~11	0.30	0.17	Y					
11~12	0.00	0.00	Y					

様式-3 (土) 建築物の構造の規制に必要な衝撃に関する事項	<b>自然現象の種類</b>	土石流	<b>渓流番号</b>	428-II-052
	<b>告示番号</b>	第635号	<b>渓流名</b>	上荒又沢
	<b>告示年月日</b>	平成28年11月29日	<b>所在地</b>	秋田県大仙市南外字上荒又、中荒又及び向ノ沢