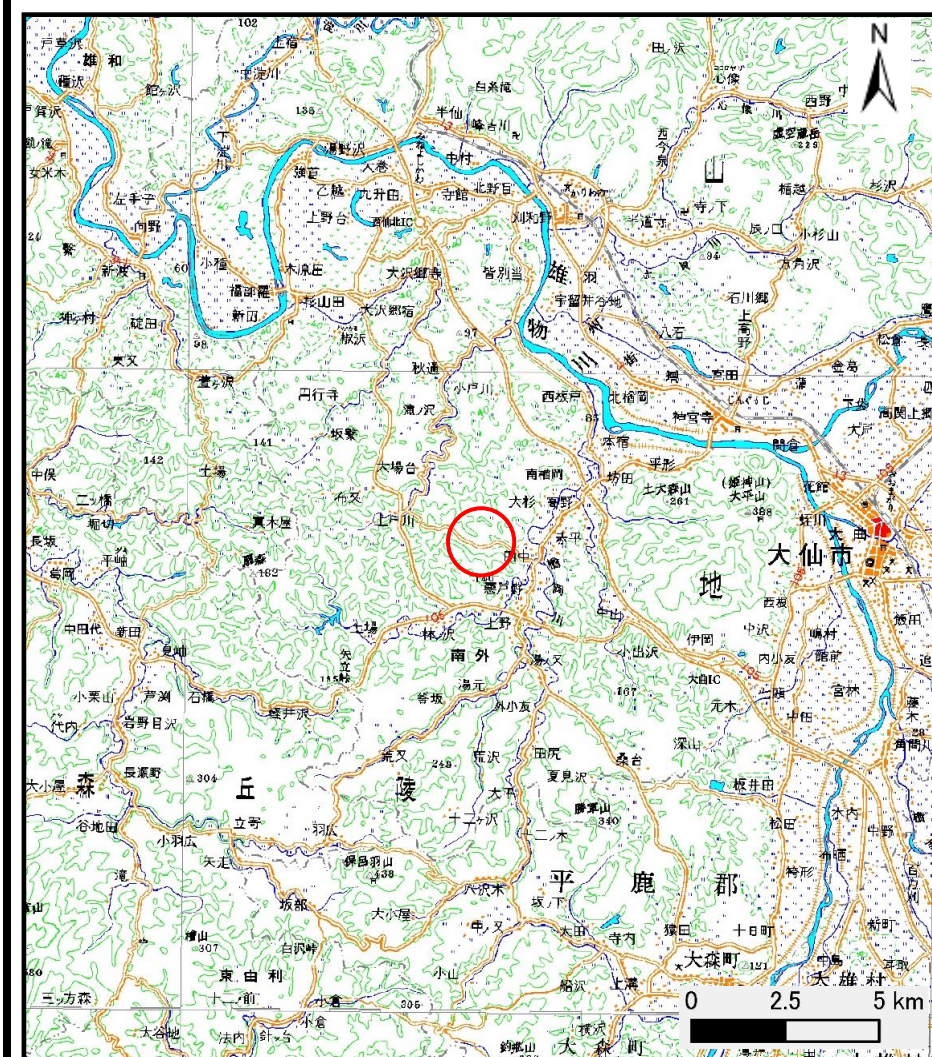
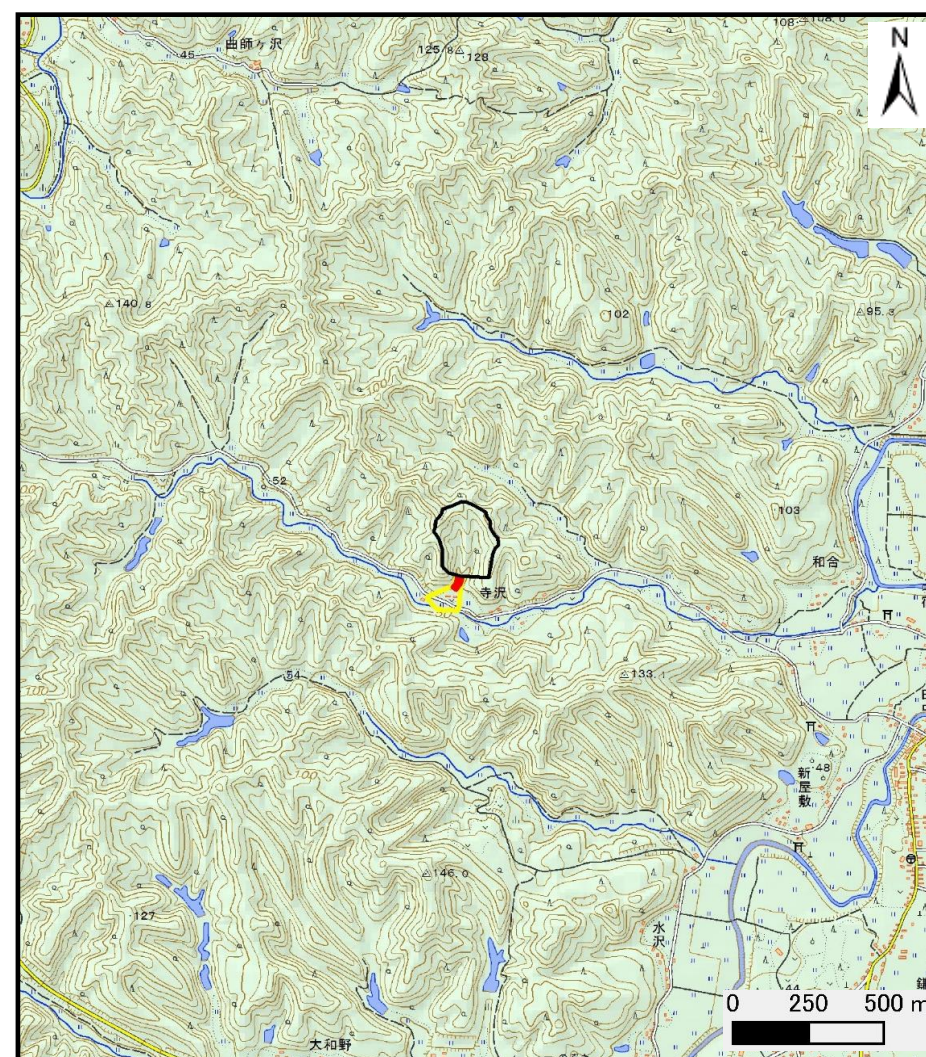


土砂災害警戒区域の指定の公示に係る図書（その1）



(1/200,000)



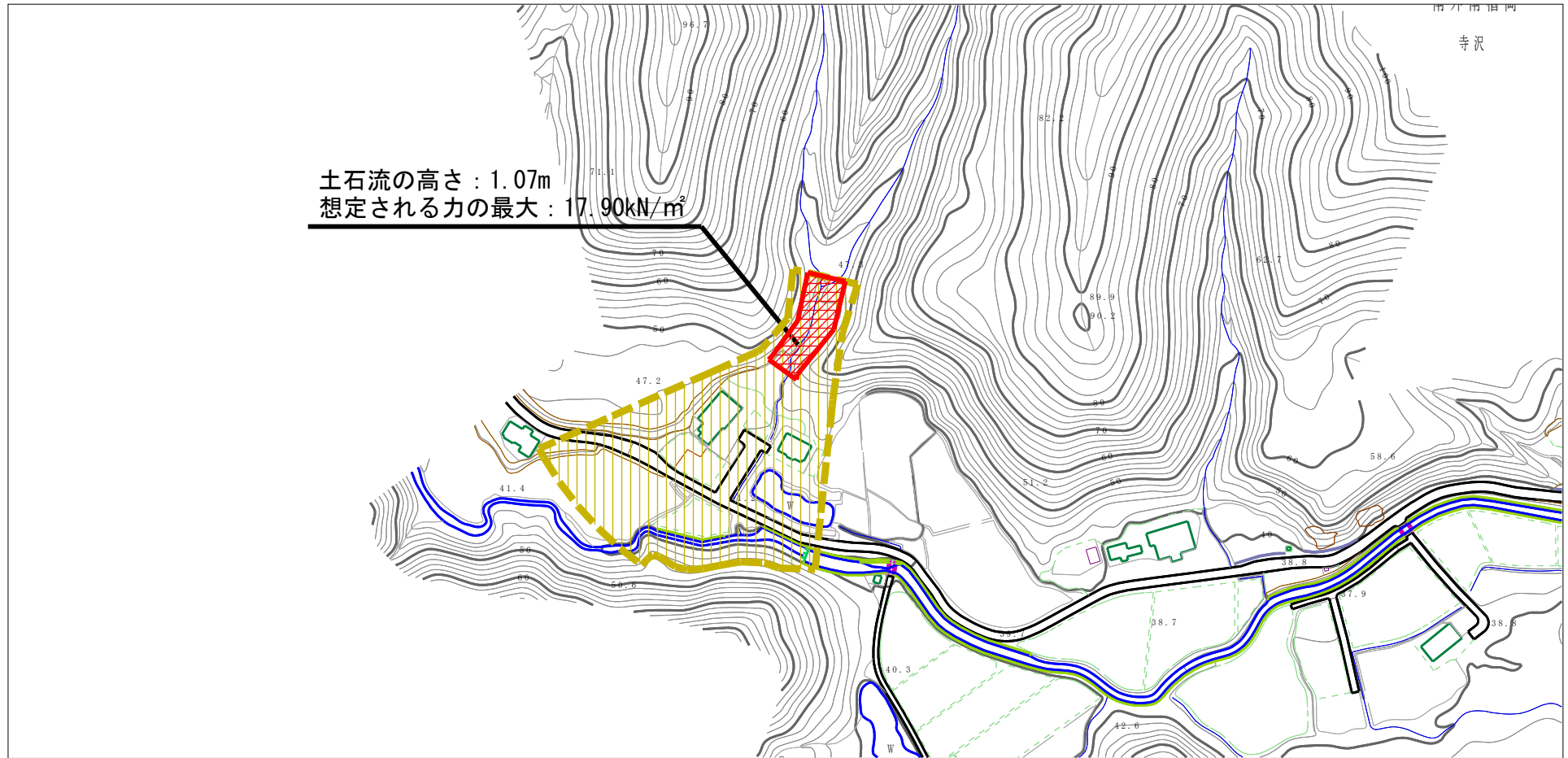
(1/25,000)

様式-1 (土)
土砂災害警戒区域・土砂災害特別警戒区域 位置図

自然現象の種類	土石流
溪流番号	428-II-044
溪流名	寺沢沢1
所在地	秋田県大仙市南外南檜岡字寺沢

この地図は、国土地理院長の承認を得て、同院発行の数値地図200000(地図画像)及び電子地形図25000を複製したものである。(承認番号 平28情複、第35号)

土砂災害警戒区域の指定の公示に係る図書（その2）



0 1 ×100m

様式-2（土）

土砂災害警戒区域・土砂災害特別警戒区域
区域図

土砂災害防止法施行令第二条の基準に該当する区域
(土砂災害警戒区域)

土石流の高さが1mを超える場合、土石等の
移動による力が50kN/m²を超える区域

土石流の高さが1mを超える場合、土石等の
移動による力が50kN/m²以下の区域

それ以外の区域



縮尺
1:2,500

自然現象
の種類

告示番号

告示年月日

土石流

第635号

平成28年11月29日

溪流番号

溪流名

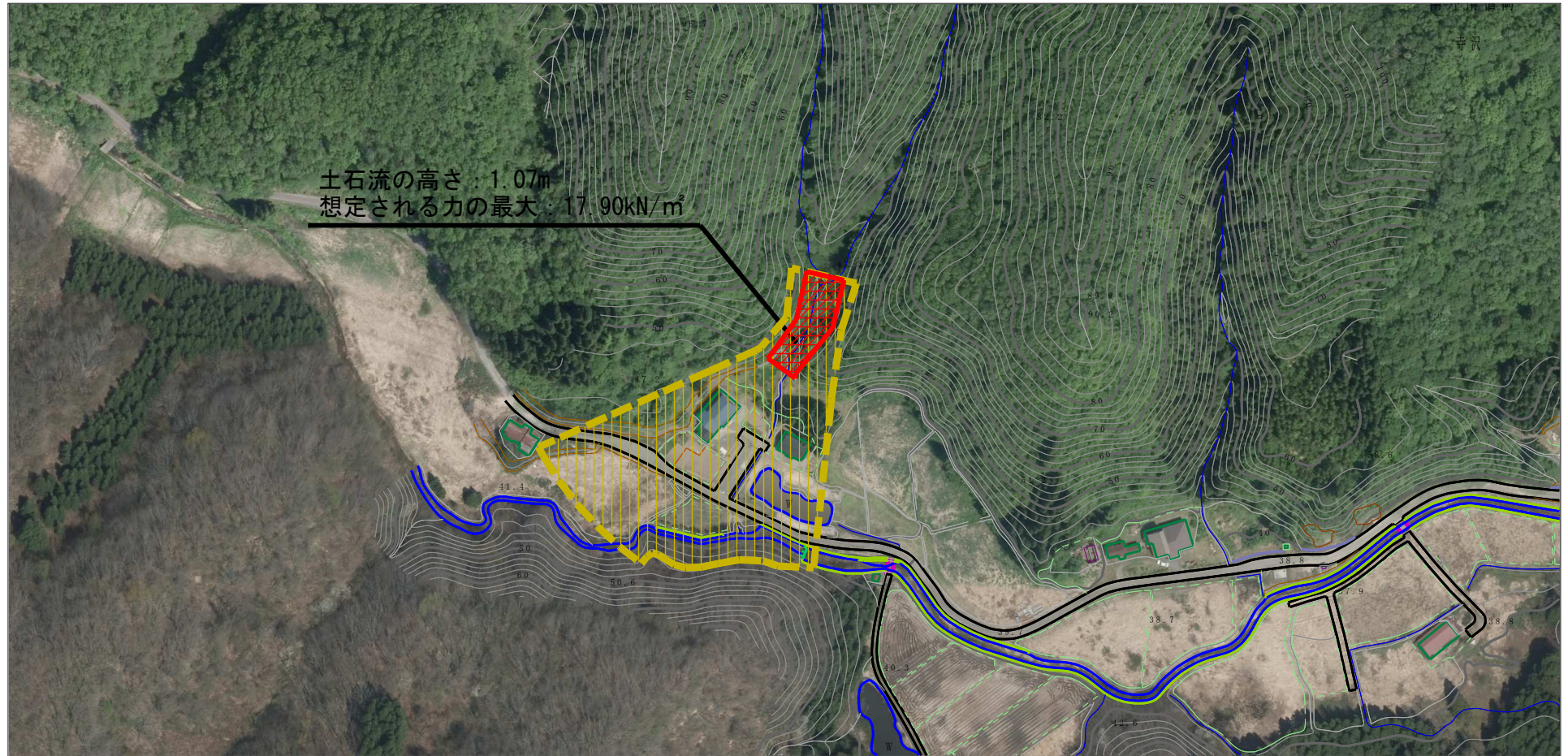
所在地

428-II-044

寺沢沢1

秋田県大仙市南外南楯岡寺沢

参考資料 (その3)



0 1 ×100m

様式-3 (土)

土砂災害警戒区域・土砂災害特別警戒区域の指定の区域区分図

土砂災害防止法施行令第二条の基準に該当する区域 (土砂災害警戒区域)		N 縮尺 1:2,500	自然現象の種類	土石流	溪流番号	428-II-044
土砂災害防止法施行令第三条の基準に該当する区域			告示番号	第635号	溪流名	寺沢沢1
土砂災害防止法施行令第三条の基準に該当する区域			告示年月日	平成28年11月29日	所在地	秋田県大仙市南外南楯岡寺沢
それ以外の区域						

土砂災害警戒区域等の指定に係る図書（その3）

横断測線の区間	土石流の力 (kN/m ²)	土石流の高さ (m)	区分	横断測線の区間	土石流の力 (kN/m ²)	土石流の高さ (m)	区分
0~1	17.90	1.07	R				
1~2	17.70	1.20	R				
2~3	16.35	1.14	R				
3~4	8.31	0.73	Y				
4~5	6.90	0.75	Y				
5~6	6.14	0.77	Y				
6~7	5.65	0.79	Y				
7~8	3.67	0.89	Y				

様式-3 (土) 建築物の構造の規制に必要な衝撃に関する事項	自然現象の種類	土石流	渓流番号	428-II-044
	告示番号	第635号	渓流名	寺沢沢1
	告示年月日	平成28年11月29日	所在地	秋田県大仙市南外南櫓岡字寺沢