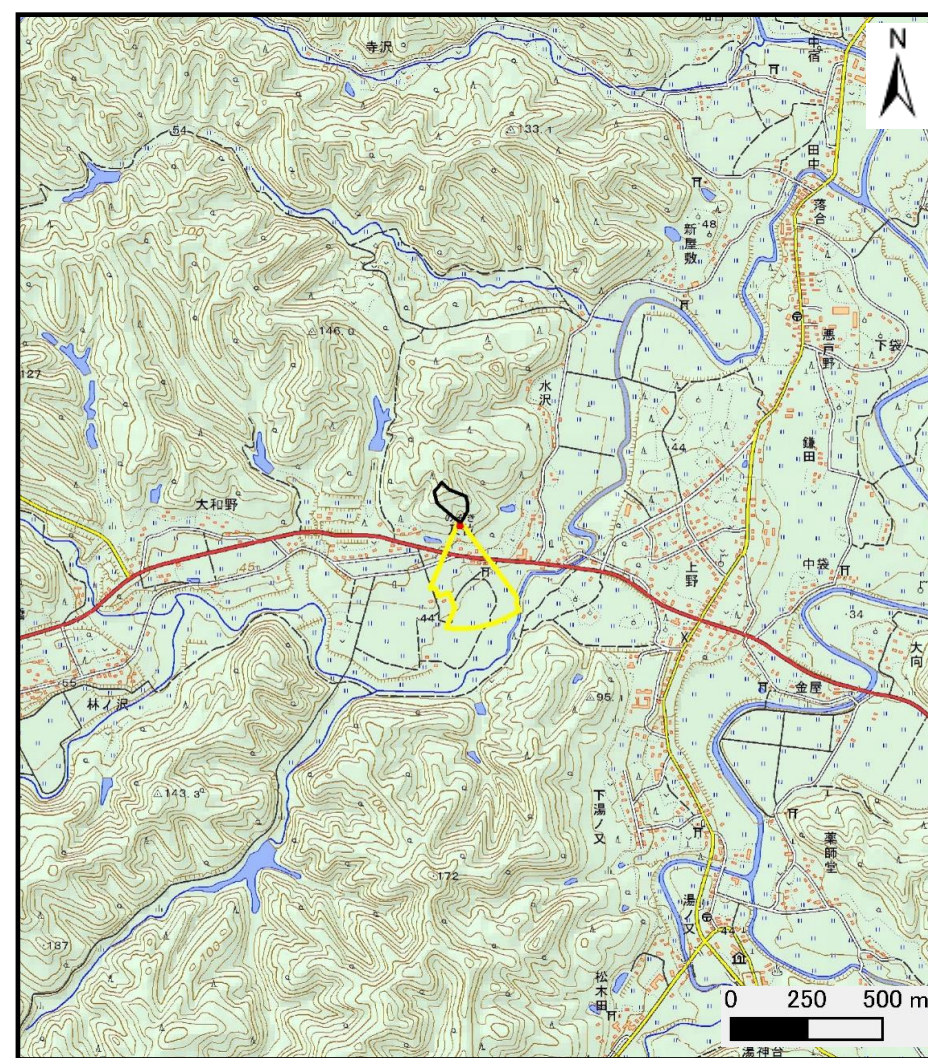


# 土砂災害警戒区域の指定の公示に係る図書 (その1)



(1/200,000)



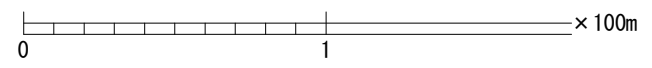
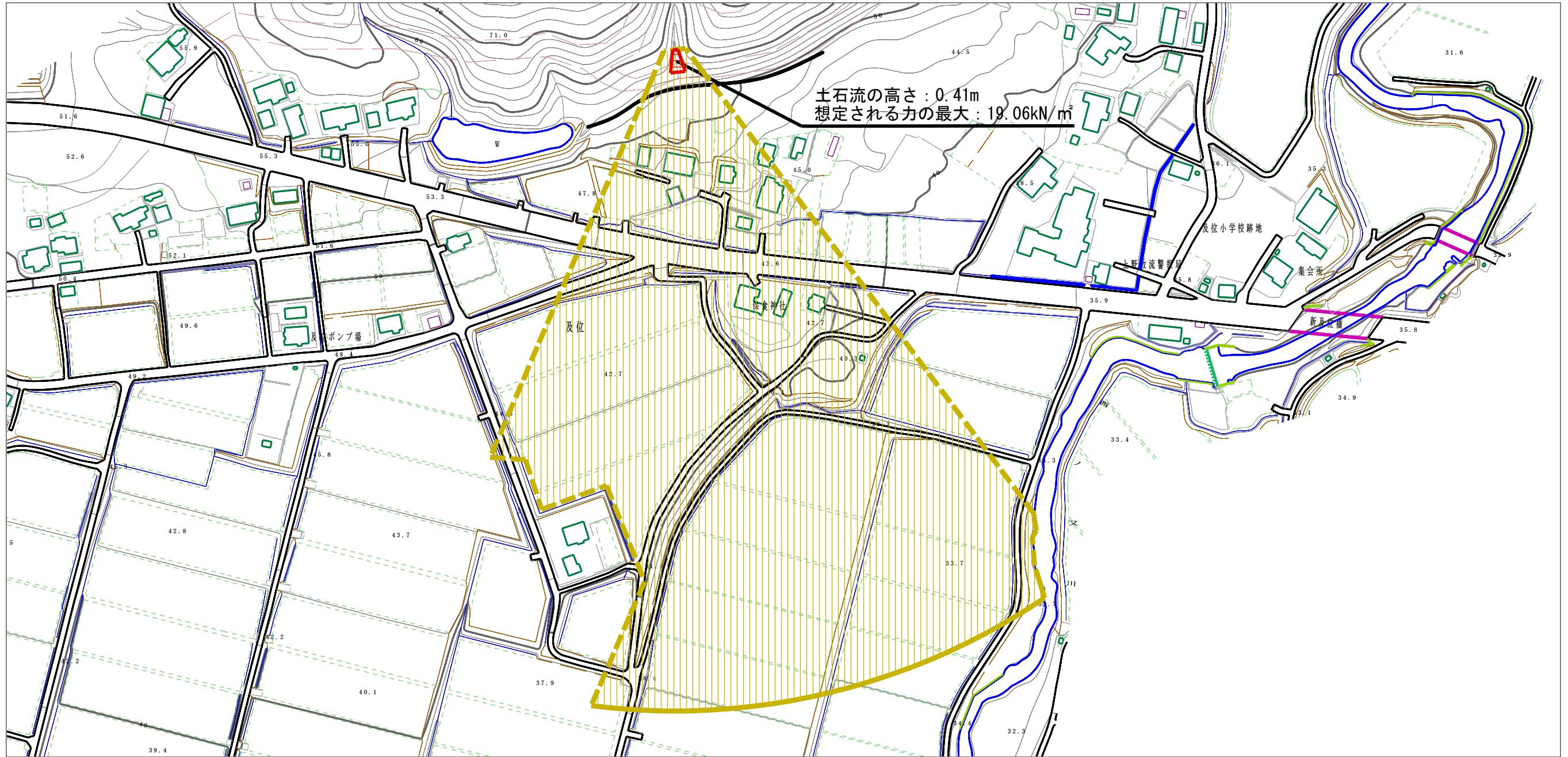
(1/25,000)

様式-1 (土)  
土砂災害警戒区域・土砂災害特別警戒区域 位置図

自然現象の種類	土石流
溪流番号	428-II-040
溪流名	及位沢2
所在地	秋田県大仙市南外字及位

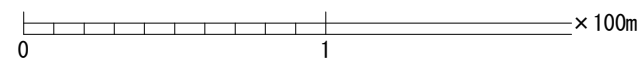
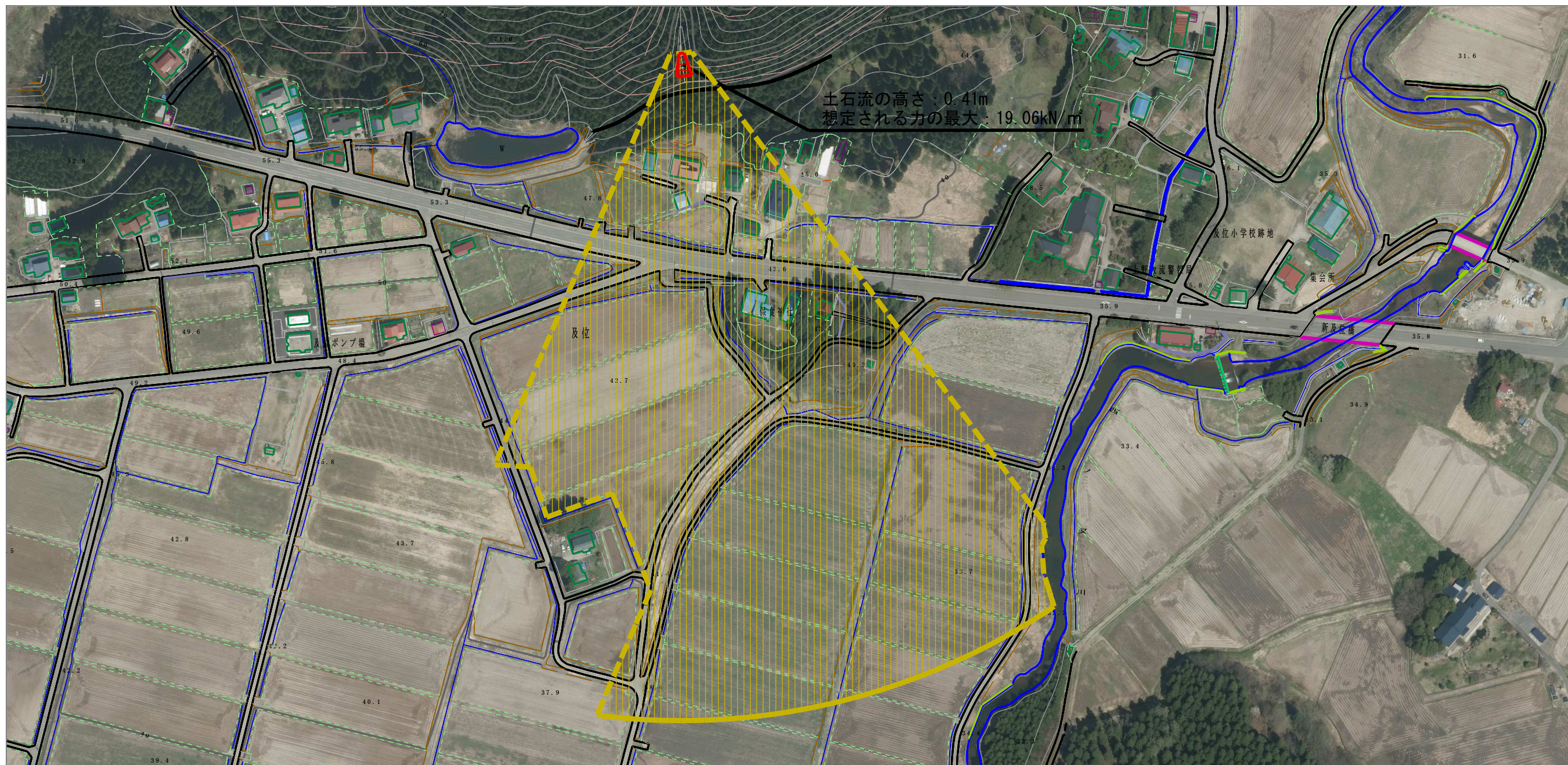
この地図は、国土地理院長の承認を得て、同院発行の数値地図200000(地図画像)及び電子地形図25000を複製したものである。(承認番号 平28情複、第35号)

土砂災害警戒区域の指定の公示に係る図書（その2）



様式-2 (土) 土砂災害警戒区域・土砂災害特別警戒区域 区域図	土砂災害防止法施行令第二条の基準に該当する区域 (土砂災害警戒区域)		N 縮尺 1:2,500	自然現象 の種類	土石流	溪流番号	428-II-040
	土砂災害防止法施行令第三条の基準に該当する区域			告示番号	第635号	溪流名	及位沢2
	土砂災害防止法施行令第三条の基準に該当する区域			告示年月日	平成28年11月29日	所在地	秋田県大仙市南外字及位
	それ以外の区域						

参考資料 (その3)



様式-3 (土)

土砂災害警戒区域・土砂災害特別警戒区域の指定の区域区分図

土砂災害防止法施行令第二条の基準に該当する区域 (土砂災害警戒区域)

土砂災害防止法施行令第三条の基準に該当する区域

それ以外の区域



縮尺 1:2,500

自然現象の種類	土石流	溪流番号	428-II-040
告示番号	第635号	溪流名	及位沢2
告示年月日	平成28年11月29日	所在地	秋田県大仙市南外字及位

## 土砂災害警戒区域等の指定の公示に係る図書（その3）

横断測線の区間	土石流の力 (kN/m <sup>2</sup> )	土石流の高さ (m)	区分		横断測線の区間	土石流の力 (kN/m <sup>2</sup> )	土石流の高さ (m)	区分
0~1	19.06	0.41	R					
1~2	13.22	0.32	Y					
2~3	12.62	0.32	Y					
3~4	12.10	0.33	Y					
4~5	4.75	0.19	Y					
5~6	2.85	0.15	Y					
6~7	1.69	0.13	Y					
7~8	1.26	0.13	Y					
8~9	0.86	0.13	Y					
9~10	0.68	0.13	Y					
10~11	0.58	0.14	Y					
11~12	0.53	0.14	Y					
12~13	0.64	0.13	Y					
13~14	0.58	0.14	Y					
14~15	0.54	0.14	Y					
15~16	0.45	0.15	Y					
16~17	0.48	0.14	Y					
17~18	0.43	0.15	Y					
18~19	0.39	0.16	Y					
19~20	0.38	0.16	Y					
20~21	0.33	0.17	Y					

様式-3 (土) 建築物の構造の規制に必要な衝撃に関する事項	自然現象の種類	土石流	溪流番号	428-II-040
	告示番号	第635号	溪流名	及位沢2
	告示年月日	平成28年11月29日	所在地	秋田県大仙市南外字及位