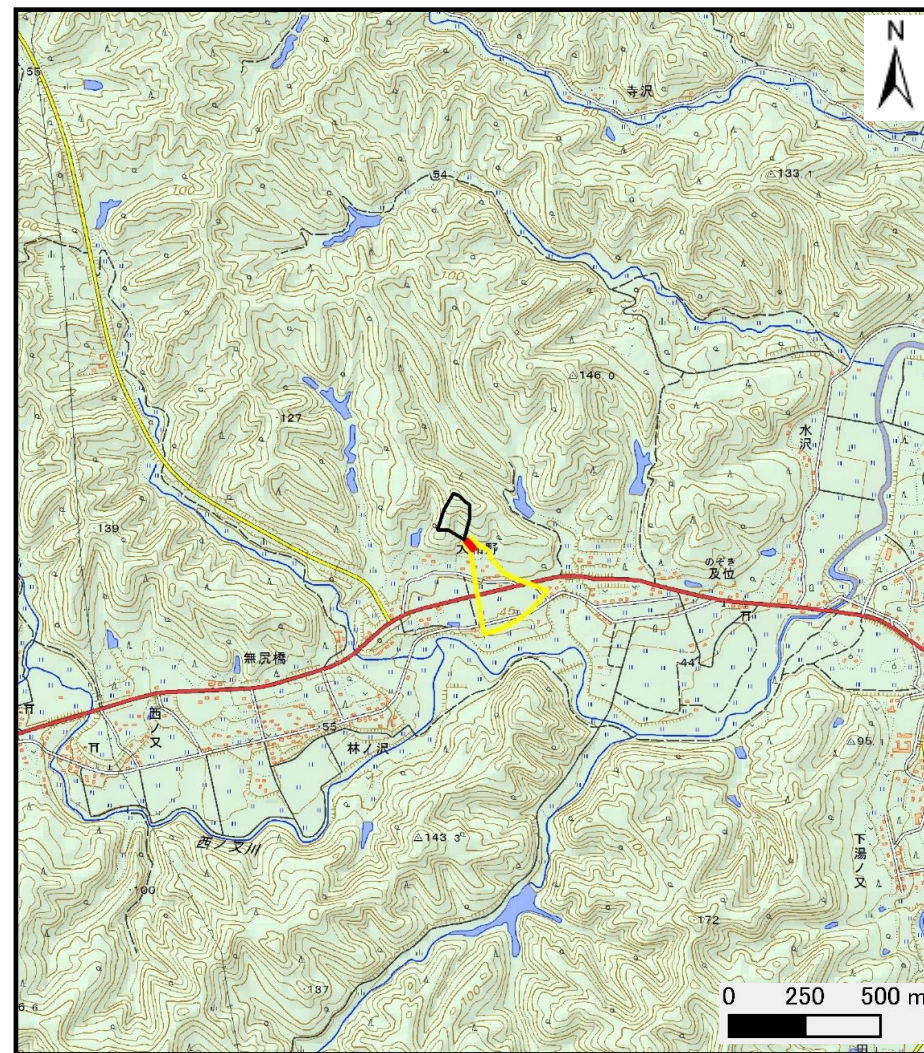


# 土砂災害警戒区域の指定の公示に係る図書 (その1)



(1/200,000)



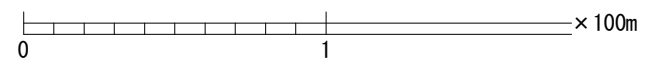
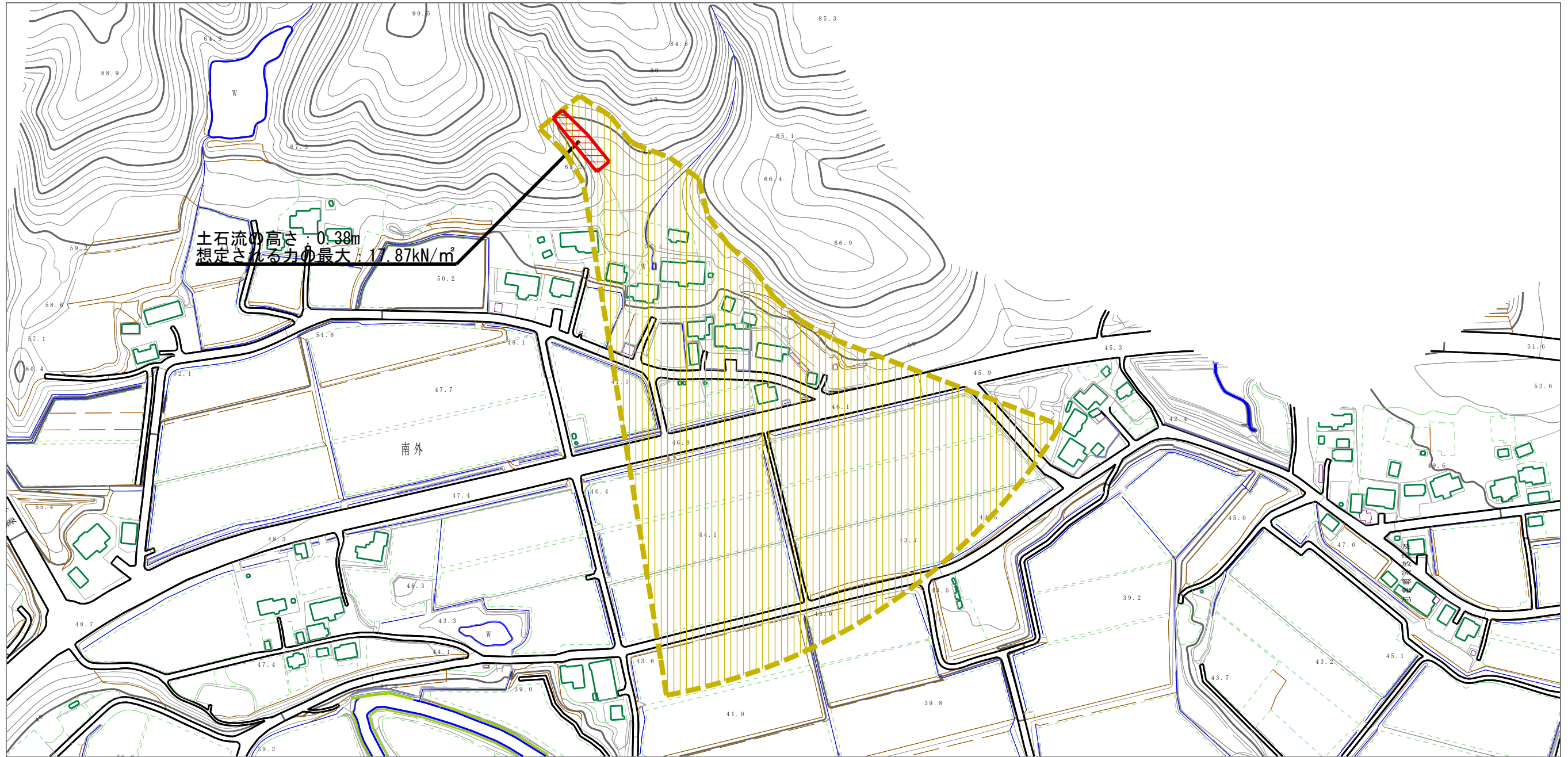
(1/25,000)

様式-1 (土)  
土砂災害警戒区域・土砂災害特別警戒区域 位置図

自然現象の種類	土石流
溪流番号	428-II-037
溪流名	大和野沢2
所在地	秋田県大仙市南外南檜岡字西ノ又並びに同市南外字大和野及び葎沢

この地図は、国土地理院長の承認を得て、同院発行の数値地図200000(地図画像)及び電子地形図25000を複製したものである。(承認番号 平28情複、第35号)

土砂災害警戒区域の指定の公示に係る図書 (その2)



様式-2 (土) 土砂災害警戒区域・土砂災害特別警戒区域 区域図	土砂災害防止法施行令第二条の基準に該当する区域 (土砂災害警戒区域)		N 縮尺 1:2,500	自然現象 の種類	土石流	溪流番号	428-II-037	
	土砂災害防止 法施行令第三 条の基準に該 当する区域			告示番号	第635号	溪流名	大和野沢2	
	土砂流の高さが1mを超える場合、土石等の 移動による力が50kN/m <sup>2</sup> を超える区域			告示年月日	平成28年11月29日	所在地	秋田県大仙市南外南楡岡字西ノ又 並びに同市南外字大和野及び碓沢	
	土砂流の高さが1mを超える場合、土石等の 移動による力が50kN/m <sup>2</sup> 以下の区域			それ以外の区域				

参考資料 (その3)



0 1 × 100m

様式-3 (土)

土砂災害警戒区域・土砂災害特別警戒区域の指定の区域区分図

土砂災害防止法施行令第二条の基準に該当する区域 (土砂災害警戒区域)



自然現象の種類

土石流

溪流番号

428-II-037

土砂災害防止法施行令第三条の基準に該当する区域



告示番号

第635号

溪流名

大和野沢2

土石流の高さが1mを超える場合、土石等の移動による力が50kN/m<sup>2</sup>を超える区域



縮尺

1:2,500

告示年月日

平成28年11月29日

所在地

秋田県大仙市南外南楯岡字西ノ又並びに同市南外字大和野及び碓沢

土石流の高さが1mを超える場合、土石等の移動による力が50kN/m<sup>2</sup>以下の区域



それ以外の区域



