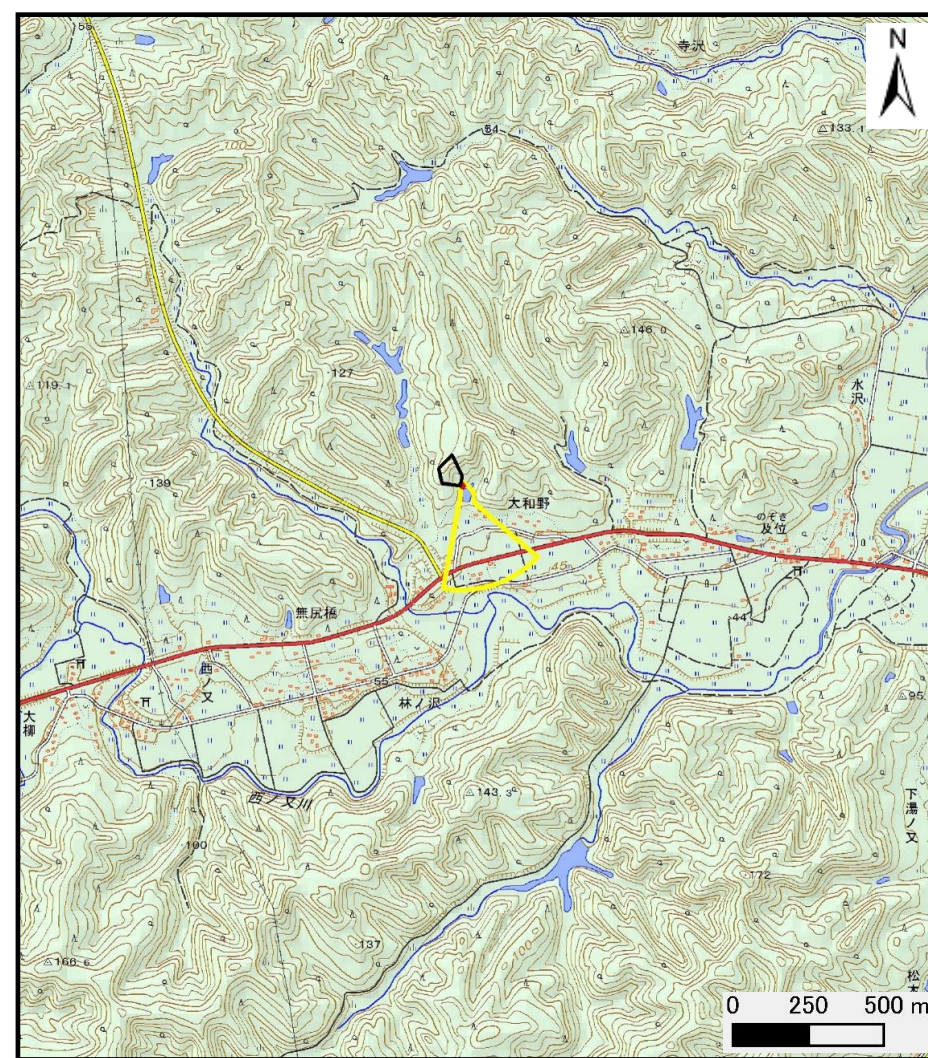


# 土砂災害警戒区域の指定の公示に係る図書（その1）



(1/200,000)



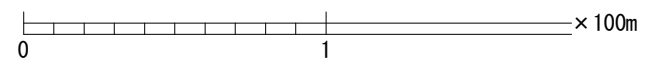
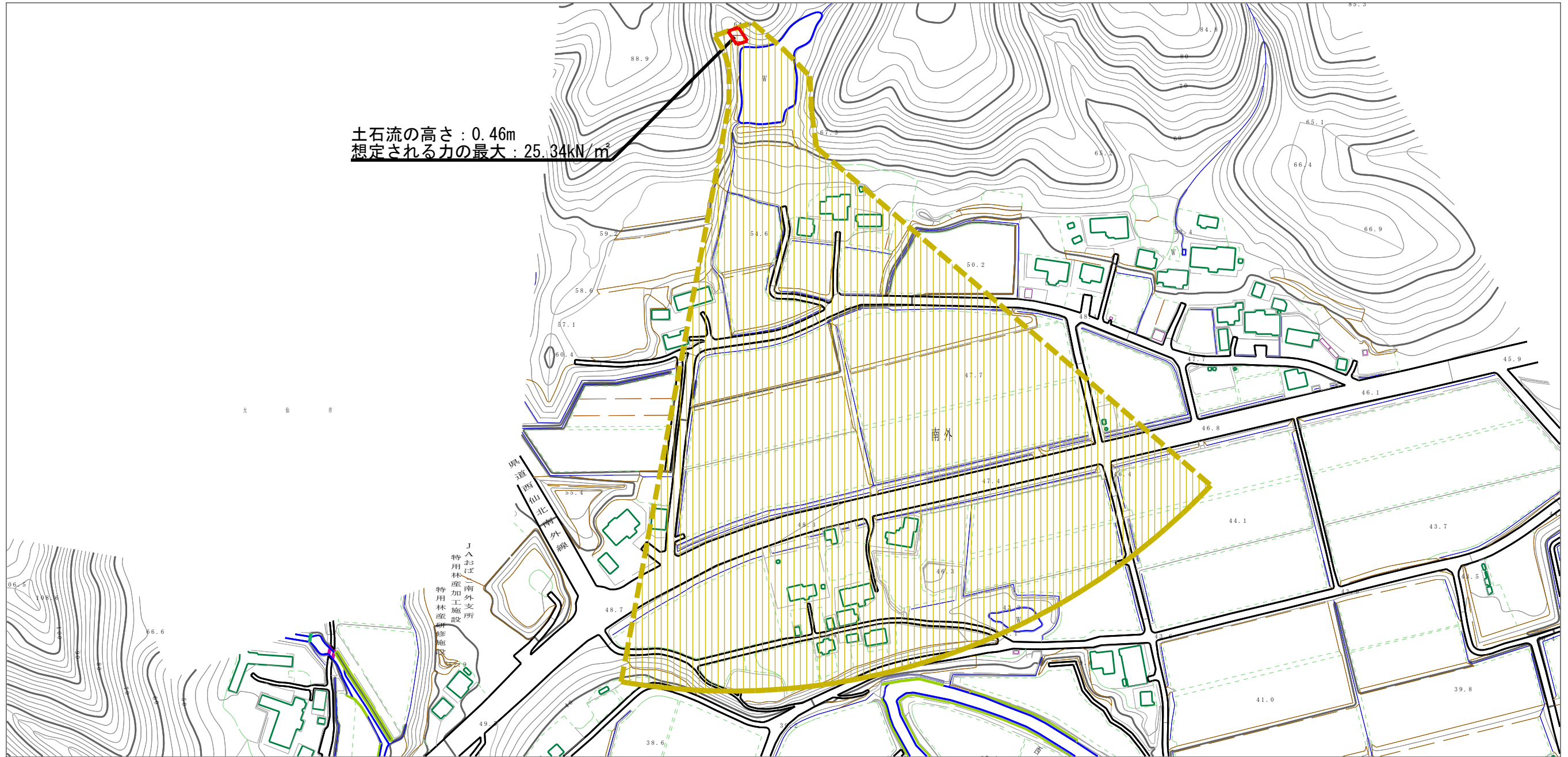
(1/25,000)

様式-1 (土)  
土砂災害警戒区域・土砂災害特別警戒区域 位置図

自然現象の種類	土石流
溪流番号	428-II-036-2
溪流名	大和野沢1-2
所在地	秋田県大仙市南外南檜岡字西ノ又並びに同市南外字大和野及び林ノ沢

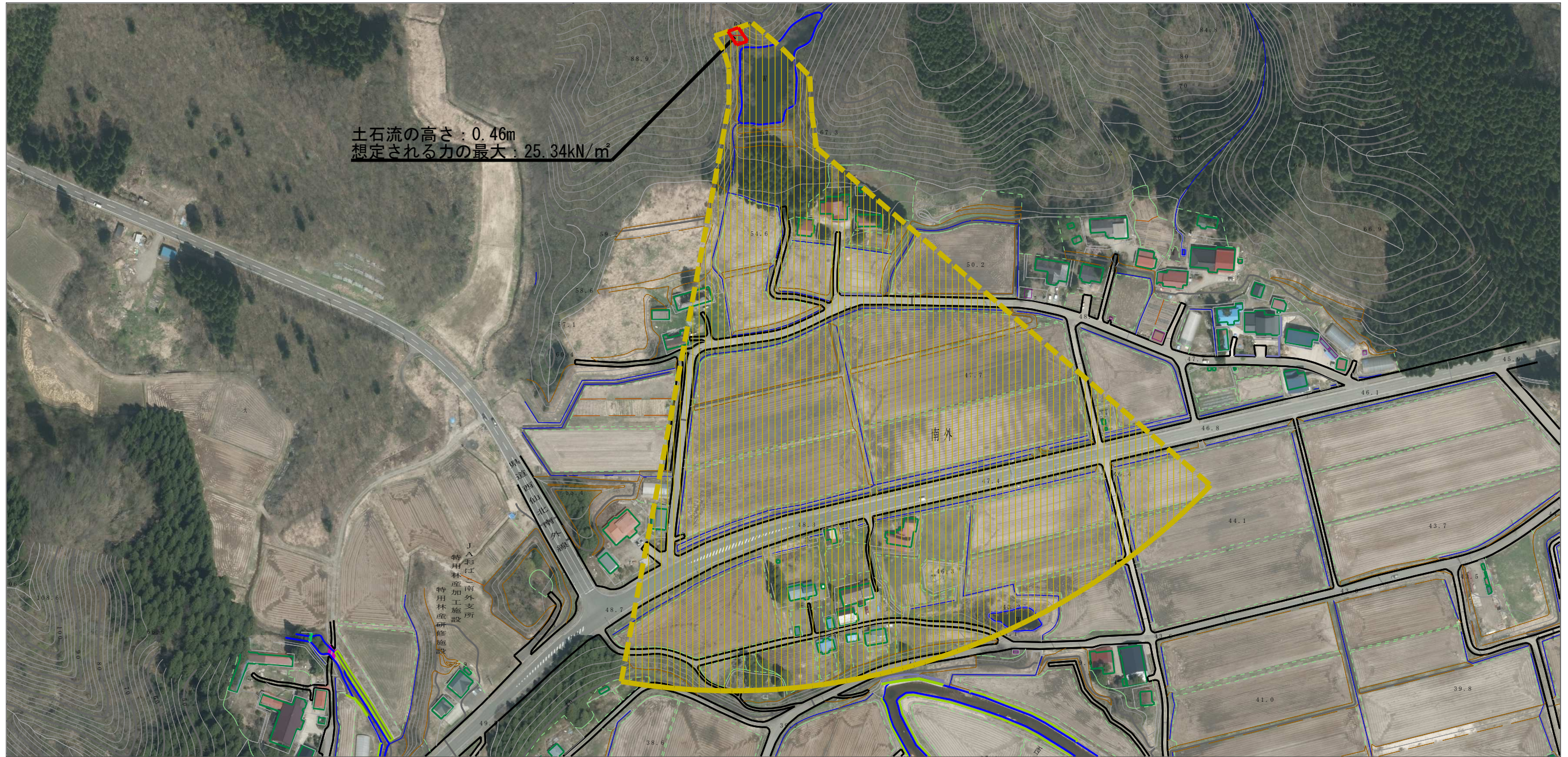
この地図は、国土地理院長の承認を得て、同院発行の数値地図200000(地図画像)及び電子地形図25000を複製したものである。(承認番号 平28情複、第35号)

土砂災害警戒区域の指定の公示に係る図書（その2）



様式-2 (土) 土砂災害警戒区域・土砂災害特別警戒区域 区域図	土砂災害防止法施行令第二条の基準に該当する区域 (土砂災害警戒区域)		N 縮尺 1:2,500	自然現象 の種類	土石流	溪流番号	428-II-036-2	
	土砂災害防止 法施行令第三 条の基準に該 当する区域			告示番号	第635号	溪流名	大和野沢1-2	
	土砂流の高さが1mを超える場合、土石等の 移動による力が50kN/m <sup>2</sup> を超える区域			告示年月日	平成28年11月29日	所在地	秋田県大仙市南外南榎岡字西ノ又 並びに同市南外字大和野及び林ノ沢	
	土砂流の高さが1mを超える場合、土石等の 移動による力が50kN/m <sup>2</sup> 以下の区域			それ以外の区域				

参考資料 (その3)



0 1 × 100m

様式-3 (土)

土砂災害警戒区域・土砂災害特別警戒区域の指定の区域区分図

土砂災害防止法施行令第二条の基準に該当する区域 (土砂災害警戒区域)

土石流の高さが1mを超える場合、土石等の移動による力が50kN/m<sup>2</sup>を超える区域

土石流の高さが1mを超える場合、土石等の移動による力が50kN/m<sup>2</sup>以下の区域

それ以外の区域



縮尺  
1:2,500

自然現象の種類

告示番号

告示年月日

土石流

第635号

平成28年11月29日

溪流番号

溪流名

所在地

428-II-036-2

大和野沢1-2

秋田県大仙市南外南榎岡字西ノ又並びに同市南外字大和野及び林ノ沢

## 土砂災害警戒区域等の指定の公示に係る図書（その3）

横断測線の区間	土石流の力 (kN/m <sup>2</sup> )	土石流の高さ (m)	区分		横断測線の区間	土石流の力 (kN/m <sup>2</sup> )	土石流の高さ (m)	区分
0~1	25.34	0.46	R					
1~2	14.12	0.31	Y					
2~3	13.29	0.31	Y					
3~4	12.20	0.33	Y					
4~5	9.64	0.29	Y					
5~6	4.62	0.19	Y					
6~7	1.96	0.14	Y					
7~8	1.44	0.13	Y					
8~9	1.01	0.13	Y					
9~10	4.80	0.43	Y					
10~11	1.66	0.25	Y					
11~12	1.56	0.26	Y					
12~13	1.56	0.26	Y					
13~14	1.72	0.25	Y					
14~15	1.30	0.27	Y					
15~16	1.03	0.29	Y					
16~17	1.07	0.28	Y					
17~18	0.98	0.29	Y					
18~19	1.04	0.28	Y					
19~20	0.71	0.33	Y					
20~21	1.12	0.26	Y					

<b>様式-3 (土)</b> <b>建築物の構造の規制に必要な衝撃に関する事項</b>	自然現象の種類	土石流	溪流番号	428-II-036-2
	告示番号	第635号	溪流名	大和野沢1-2
	告示年月日	平成28年11月29日	所在地	秋田県大仙市南外南櫛岡字西ノ又 並びに同市南外字大和野及び林ノ沢