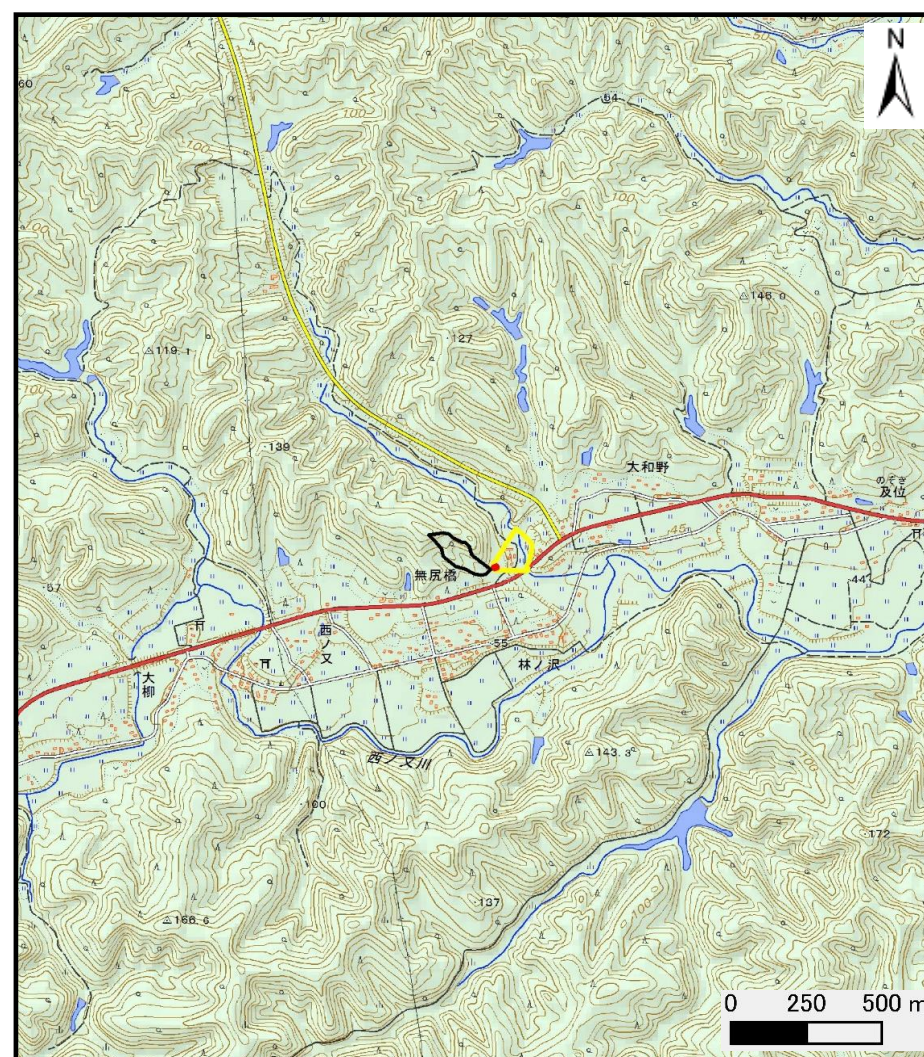


土砂災害警戒区域の指定の公示に係る図書 (その1)



(1/200,000)



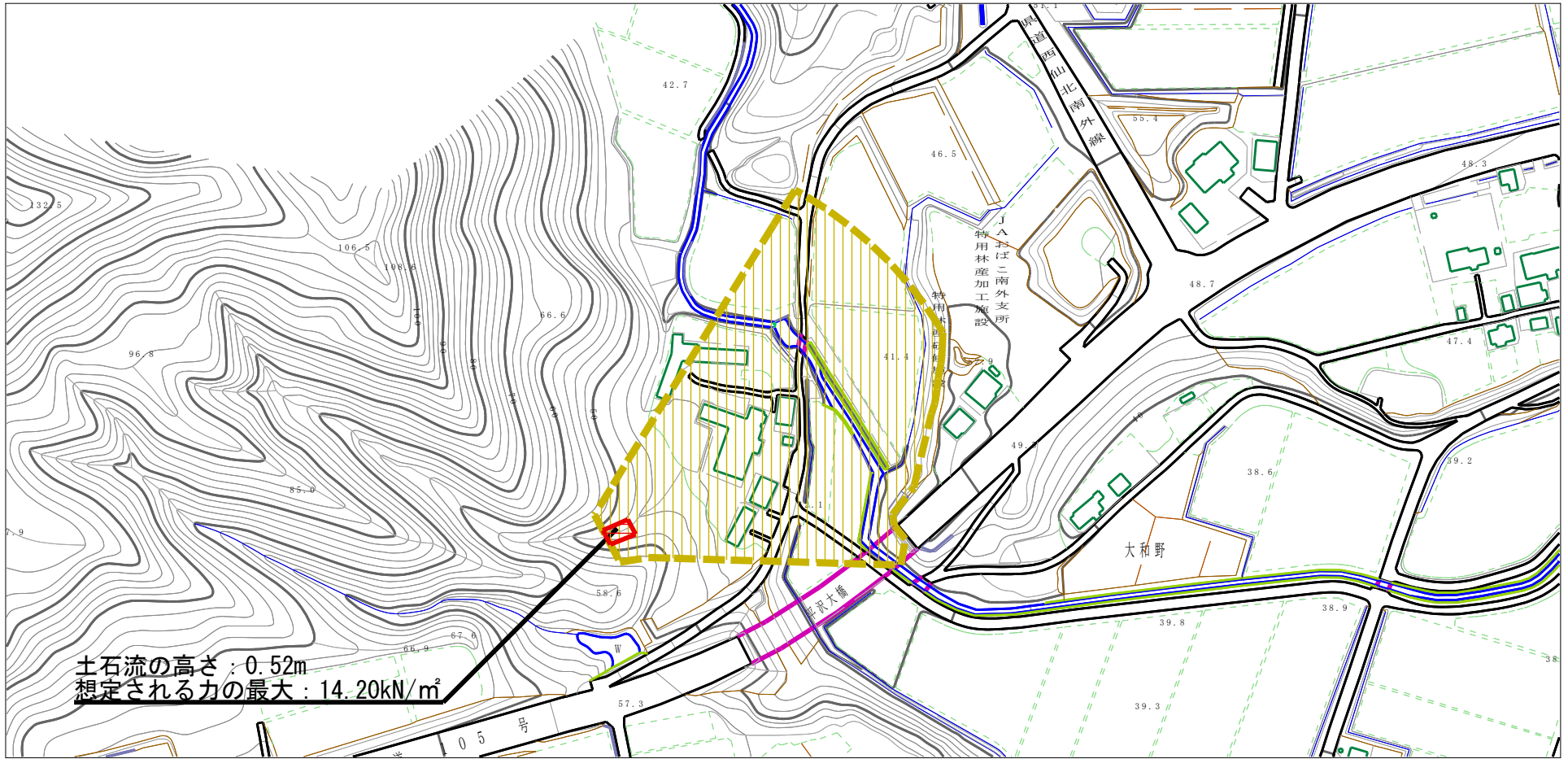
(1/25,000)

様式-1 (土)
土砂災害警戒区域・土砂災害特別警戒区域 位置図

自然現象の種類	土石流
溪流番号	428-II-035
溪流名	無尻橋沢2
所在地	秋田県大仙市南外字林ノ沢及び大和野

この地図は、国土地理院長の承認を得て、同院発行の数値地図200000(地図画像)及び電子地形図25000を複製したものである。(承認番号 平28情復、第35号)

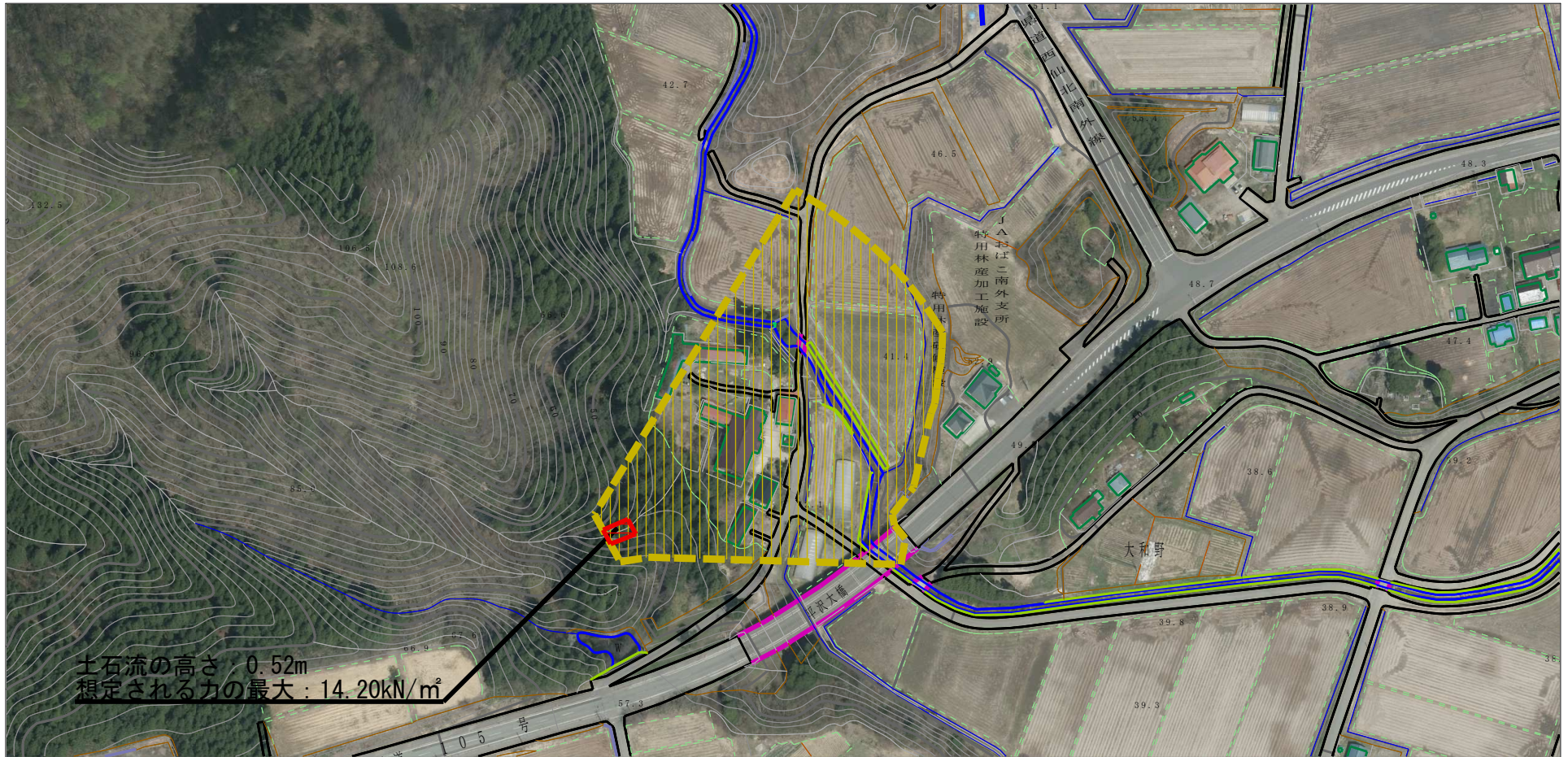
土砂災害警戒区域の指定の公示に係る図書（その2）



0 1 ×100m

様式-2 (土) 土砂災害警戒区域・土砂災害特別警戒区域 区域図	土砂災害防止法施行令第二条の基準に該当する区域 (土砂災害警戒区域)		N 縮尺 1:2,500	自然現象 の種類	土石流	溪流番号	428-II-035
	土砂災害防止法施行令第三条の基準に該当する区域			告示番号	第635号	溪流名	無尻橋沢2
	それ以外の区域			告示年月日	平成28年11月29日	所在地	秋田県大仙市南外 字林ノ沢及び大和野

参考資料 (その3)



0 1 ×100m

様式-3 (土) 土砂災害警戒区域・土砂災害特別警戒区域の指定の区域区分図	土砂災害防止法施行令第二条の基準に該当する区域 (土砂災害警戒区域)		N 縮尺 1:2,500	自然現象の種類 土石流	溪流番号 428-II-035
	土砂災害防止法施行令第三条の基準に該当する区域			告示番号 第635号	溪流名 無尻橋沢2
	それ以外の区域			告示年月日 平成28年11月29日	所在地 秋田県大仙市南外字林ノ沢及び大和野

土砂災害警戒区域等の指定に係る図書（その3）

横断測線の区間	土石流の力 (kN/m ²)	土石流の高さ (m)	区分		横断測線の区間	土石流の力 (kN/m ²)	土石流の高さ (m)	区分
0~1	14.20	0.52	R					
1~2	11.72	0.47	Y					
2~3	6.20	0.34	Y					
3~4	5.19	0.34	Y					
4~5	4.48	0.33	Y					
5~6	3.95	0.33	Y					
6~7	3.37	0.33	Y					
7~8	2.99	0.34	Y					
8~9	1.24	0.42	Y					
9~10	0.62	0.56	Y					

様式-3（土） 建築物の構造の規制に必要な衝撃に関する事項	自然現象の種類	土石流	溪流番号	428-II-035
	告示番号	第635号	溪流名	無尻橋沢2
	告示年月日	平成28年11月29日	所在地	秋田県大仙市南外字林ノ沢及び大和野