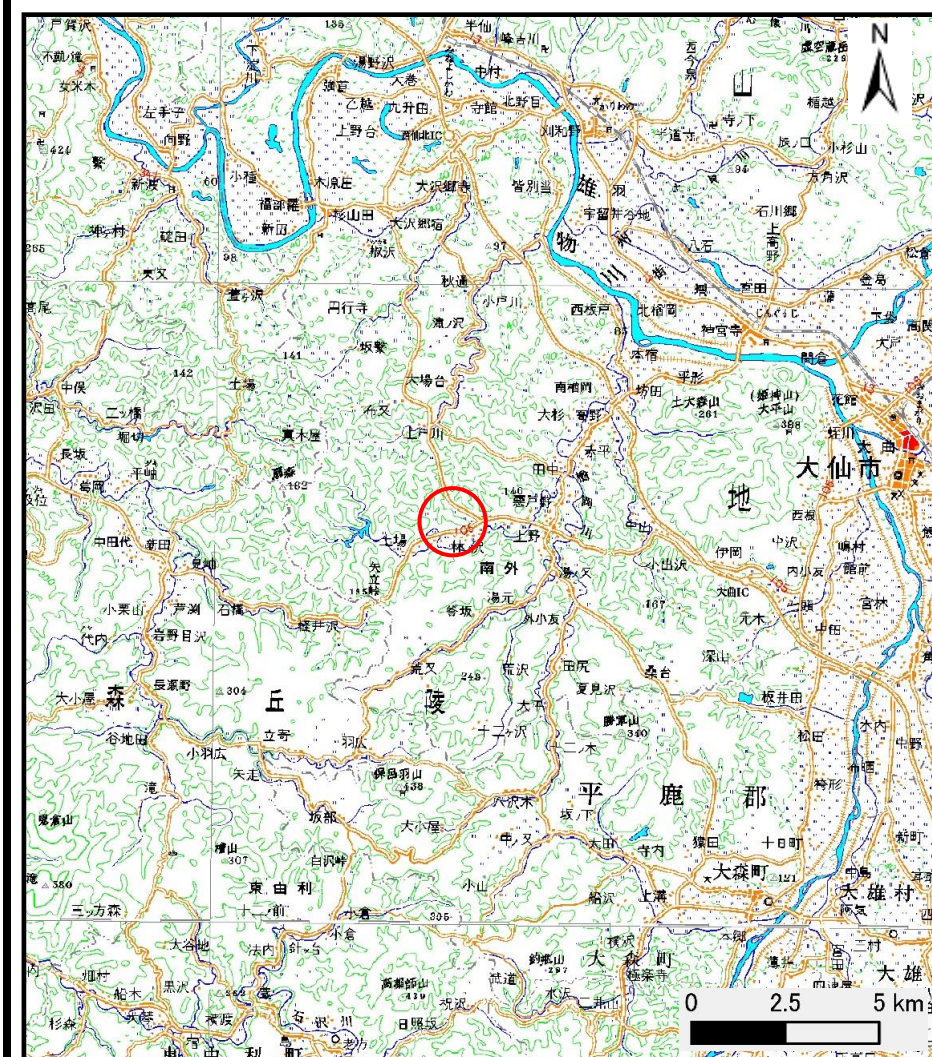
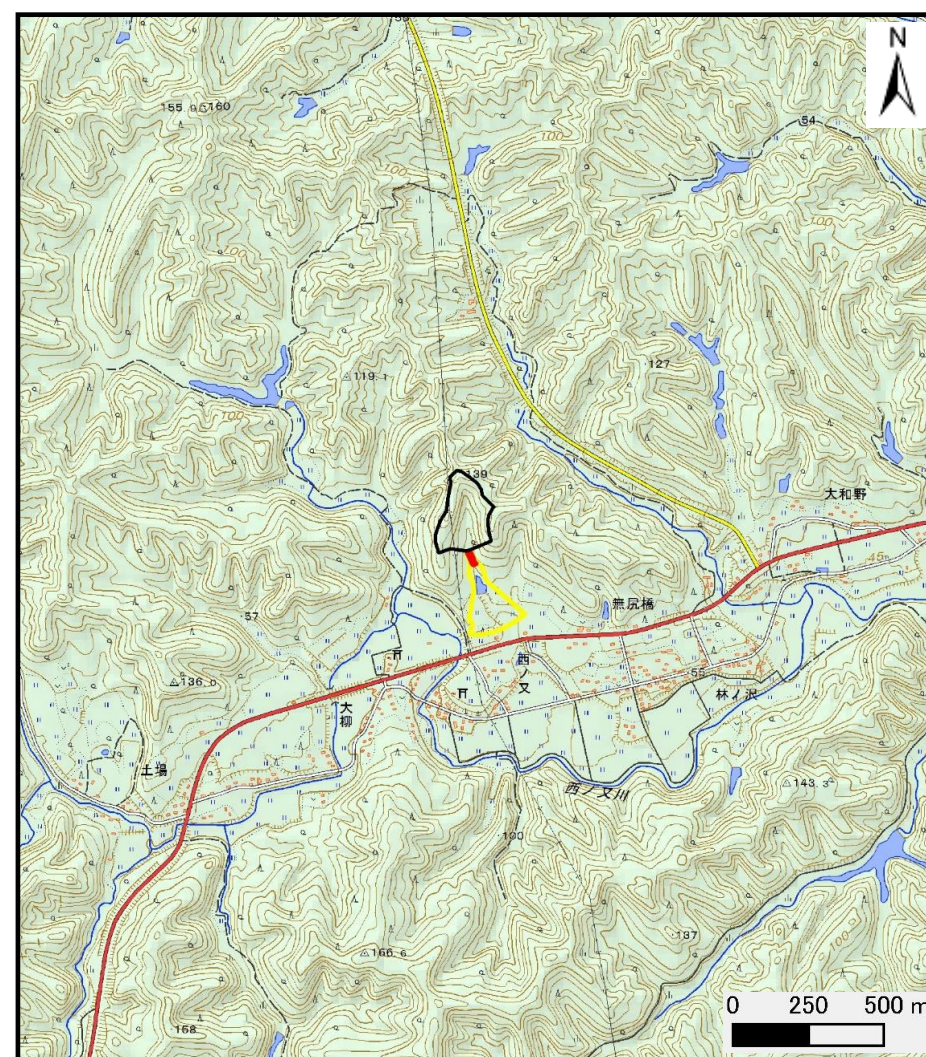


土砂災害警戒区域の指定の公示に係る図書（その1）



(1/200,000)



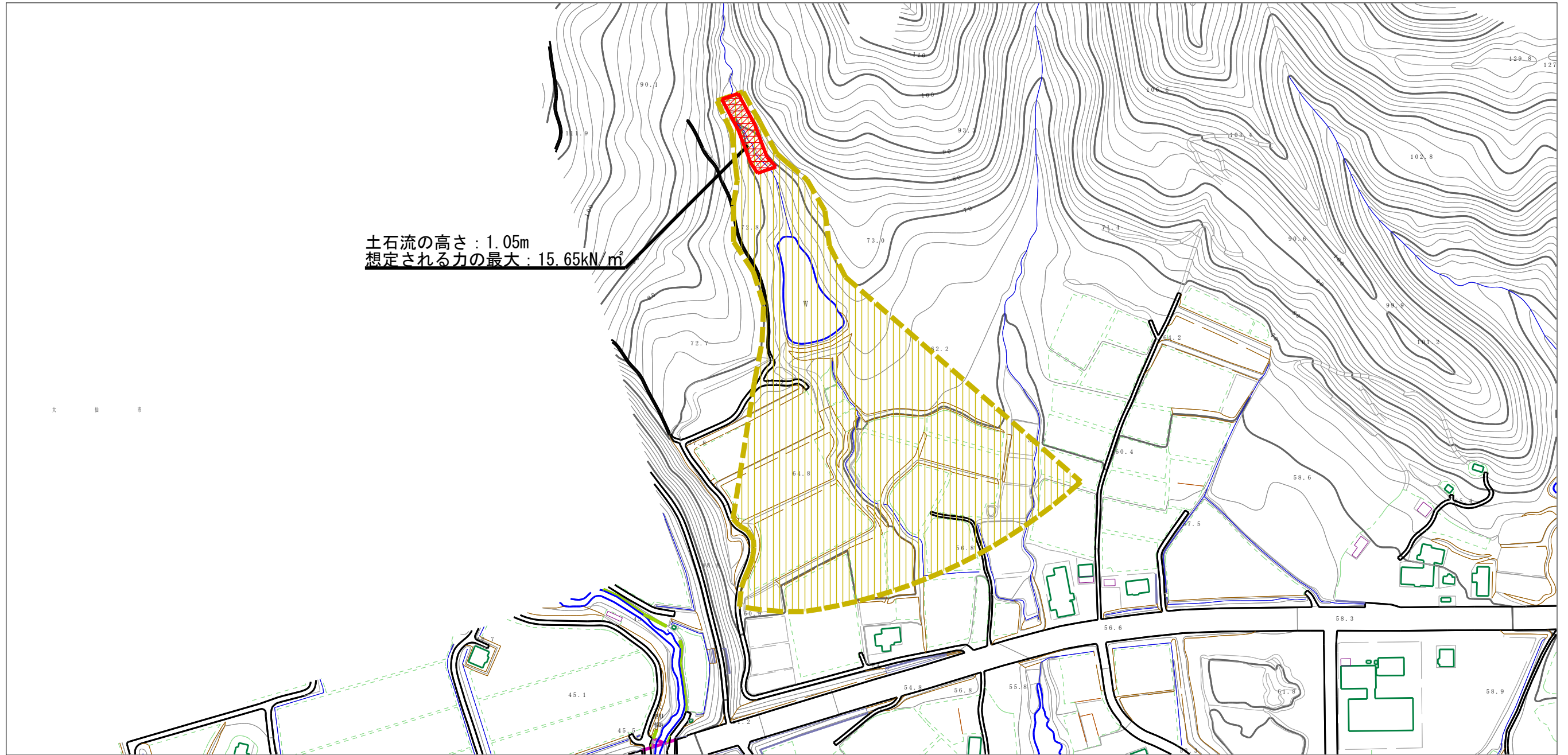
(1/25,000)

様式-1 (土)
土砂災害警戒区域・土砂災害特別警戒区域 位置図

自然現象の種類	土石流
溪流番号	428-II-034-2
溪流名	西ノ又沢-2
所在地	秋田県大仙市南外南檜岡字西ノ又

この地図は、国土地理院長の承認を得て、同院発行の数値地図200000(地図画像)及び電子地形図25000を複製したものである。(承認番号 平28情複、第35号)

土砂災害警戒区域の指定の公示に係る図書（その2）

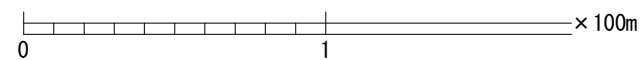
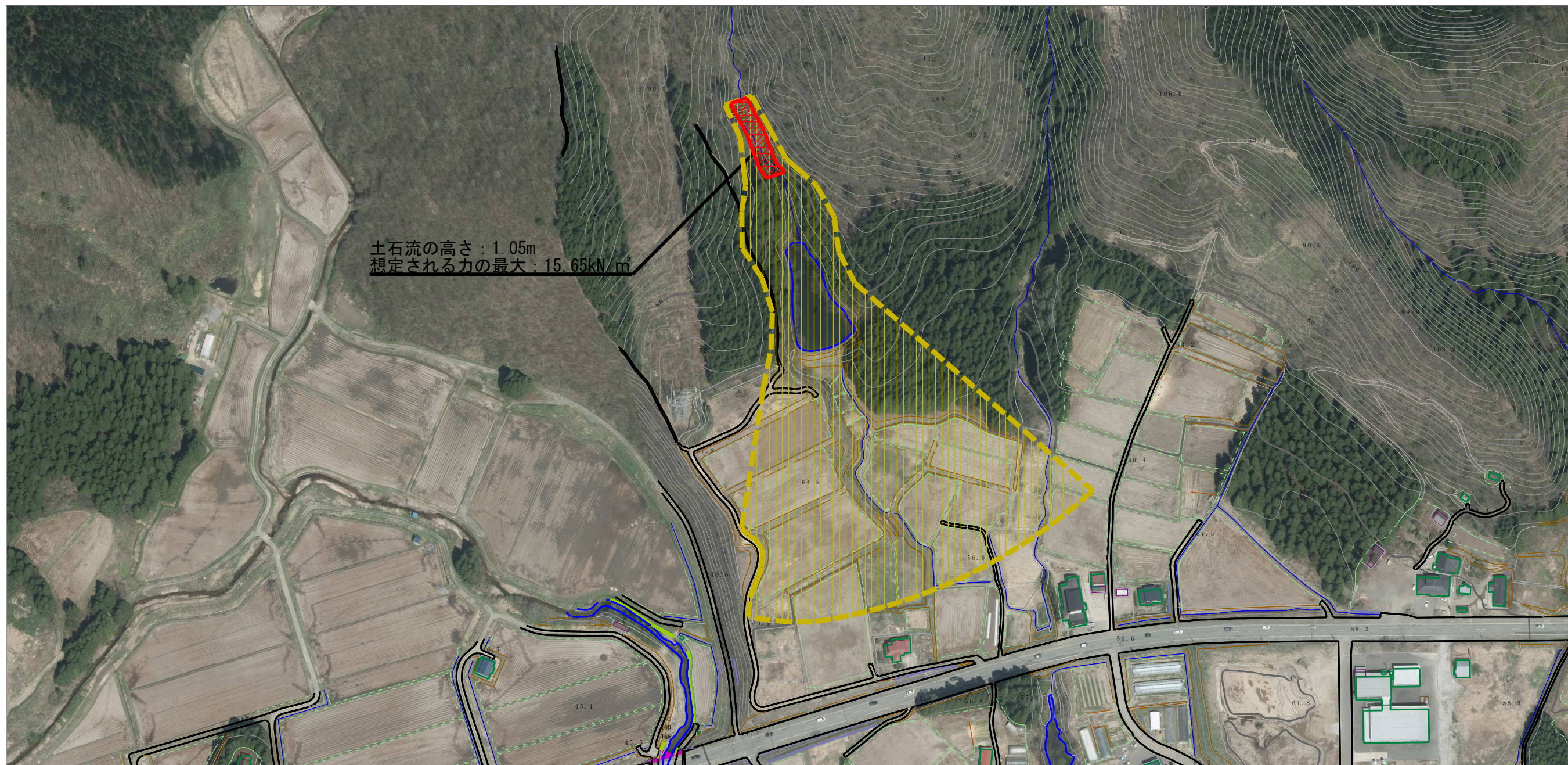


土石流の高さ：1.05m
 想定される力の最大：15.65kN/m²



様式-2 (土) 土砂災害警戒区域・土砂災害特別警戒区域 区域図	土砂災害防止法施行令第二条の基準に該当する区域 (土砂災害警戒区域)		N 縮尺 1:2,500	自然現象 の種類	土石流	溪流番号	428-II-034-2
	土砂災害防止 法施行令第三 条の基準に該 当する区域			告示番号	第635号	溪流名	西ノ又沢-2
	土砂流の高さが1mを超える場合、土石等の 移動による力が50kN/m ² を超える区域			告示年月日	平成28年11月29日	所在地	秋田県大仙市南外南橋岡字西ノ又
土砂流の高さが1mを超える場合、土石等の 移動による力が50kN/m ² 以下の区域		それ以外の区域					

参考資料 (その3)



様式-3 (土)

土砂災害警戒区域・土砂災害特別警戒区域の指定の区域区分図

土砂災害防止法施行令第二条の基準に該当する区域
(土砂災害警戒区域)



自然現象の種類

土石流

溪流番号

428-II-034-2

土砂災害防止法施行令第三条の基準に該当する区域



告示番号

第635号

溪流名

西ノ又沢-2

それ以外の区域



縮尺
1:2,500

告示年月日

平成28年11月29日

所在地

秋田県大仙市南外南楯岡字西ノ又

