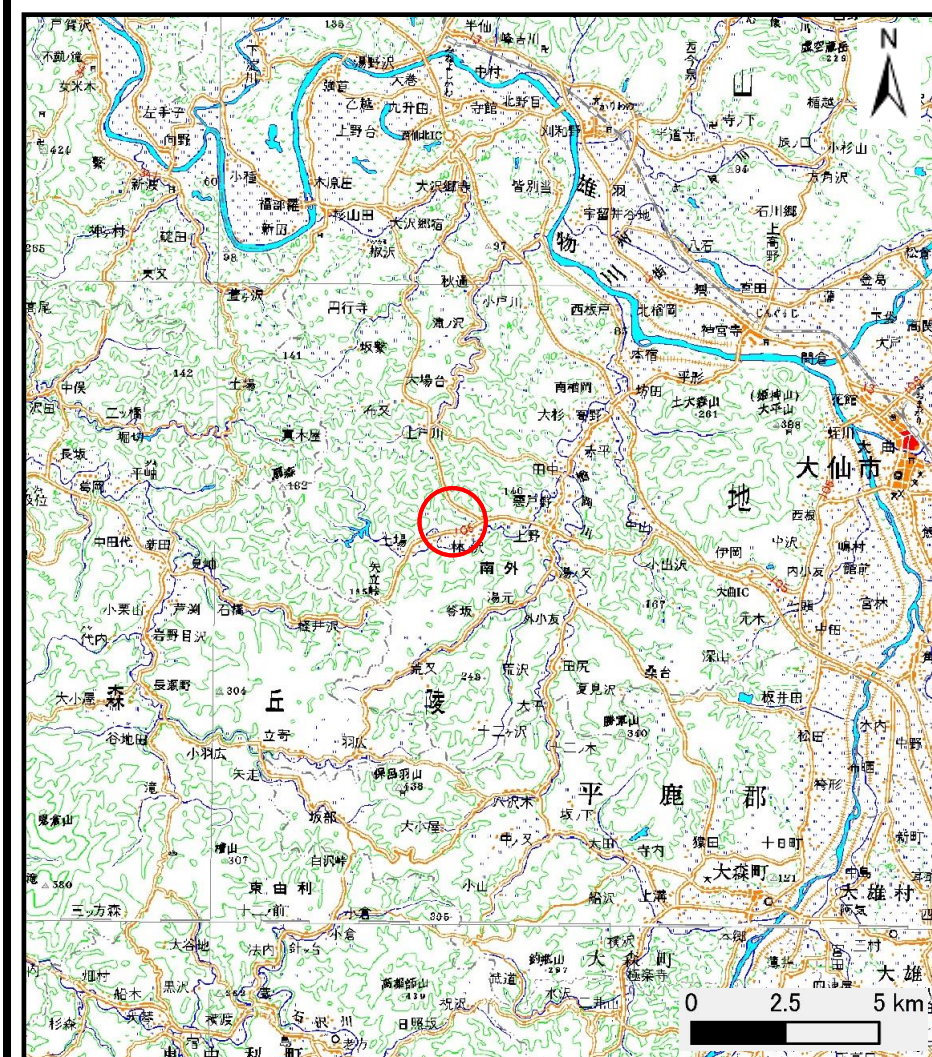
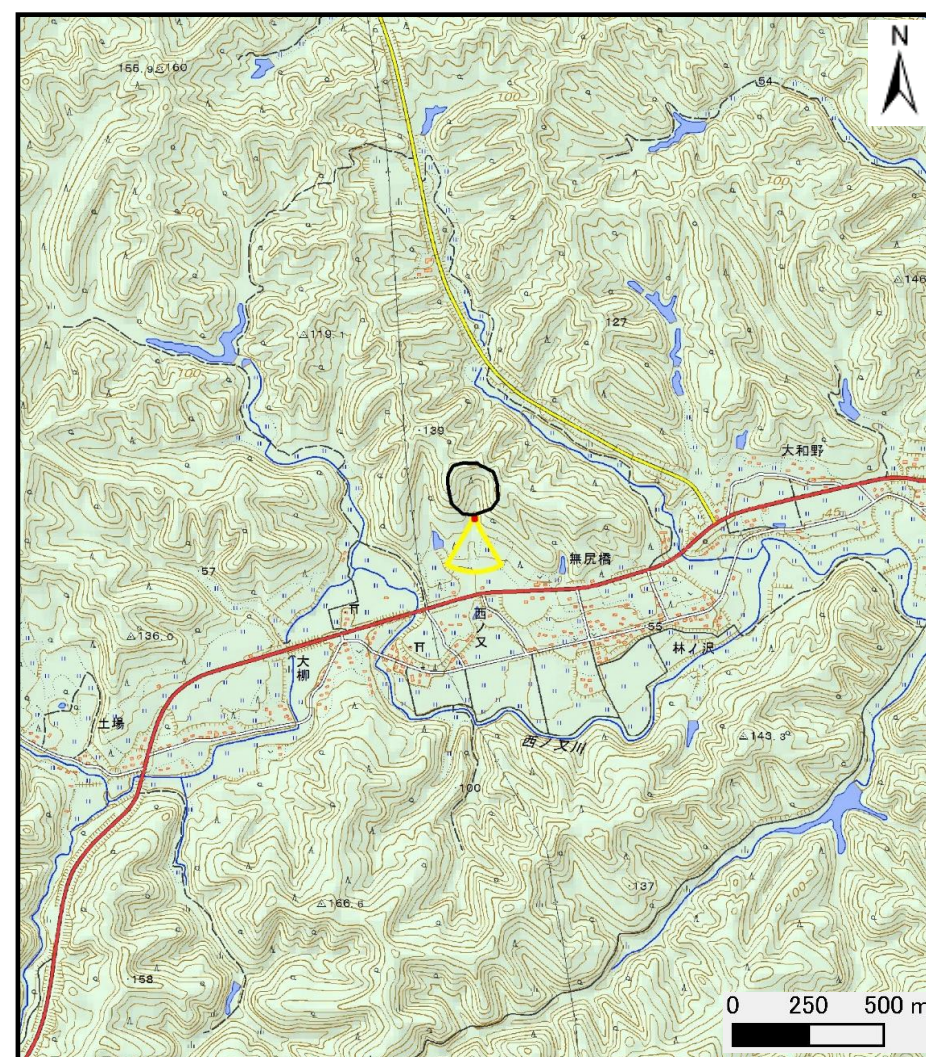


土砂災害警戒区域の指定の公示に係る図書（その1）



(1/200,000)



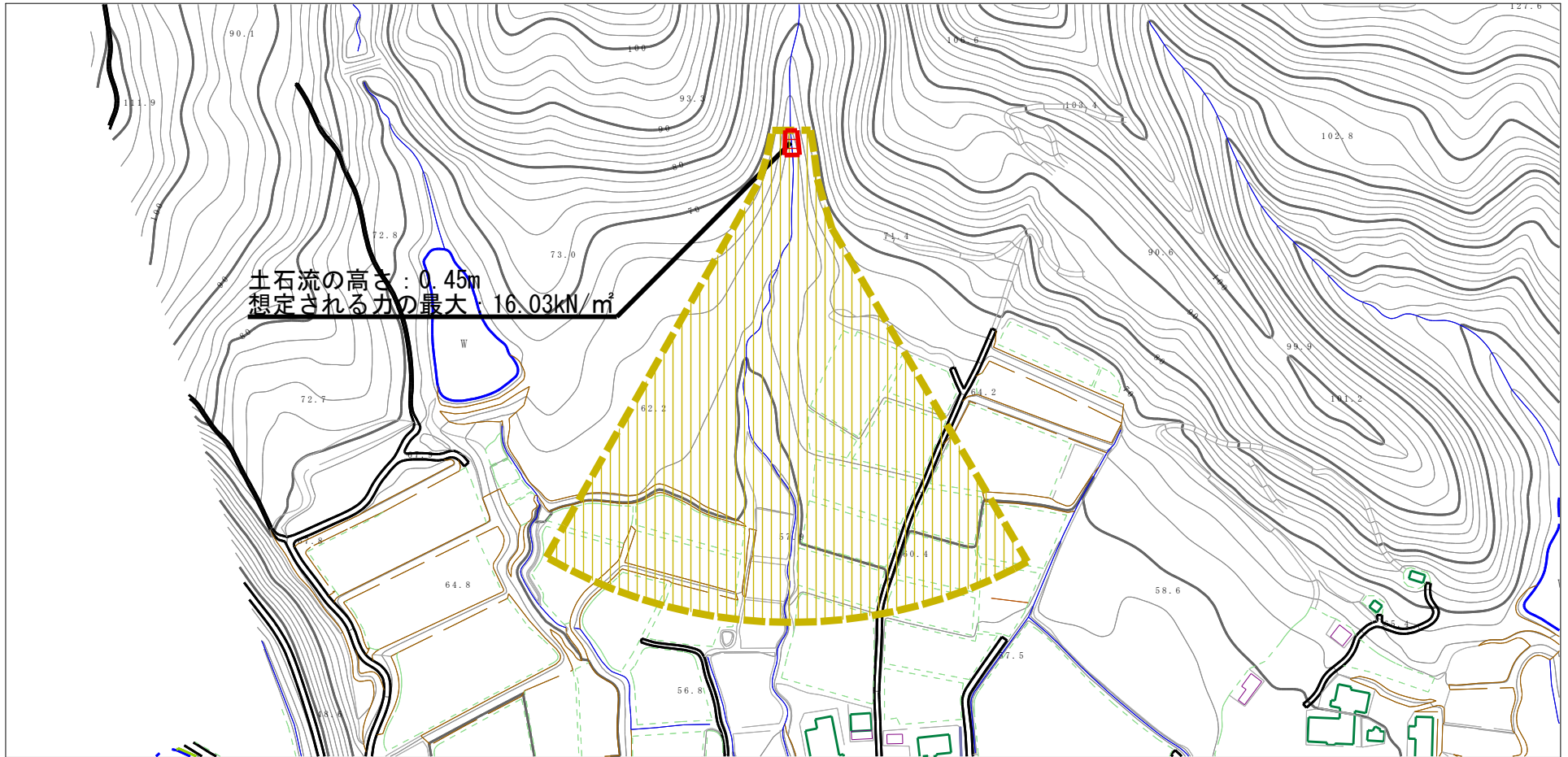
(1/25,000)

様式-1 (土)
土砂災害警戒区域・土砂災害特別警戒区域 位置図

自然現象の種類	土石流
溪流番号	428-II-034-1
溪流名	西ノ又沢-1
所在地	秋田県大仙市南外南檜岡字西ノ又

この地図は、国土地理院長の承認を得て、同院発行の数値地図200000(地図画像)及び電子地形図25000を複製したものである。(承認番号 平28情複、第35号)

土砂災害警戒区域の指定の公示に係る図書（その2）



様式-2 (土)

土砂災害警戒区域・土砂災害特別警戒区域
区域図

土砂災害防止法施行令第二条の基準に該当する区域
(土砂災害警戒区域)

土石流の高さが1mを超える場合、土石等の
移動による力が50kN/m²を超える区域

土石流の高さが1mを超える場合、土石等の
移動による力が50kN/m²以下の区域

それ以外の区域



縮尺
1:2,500

自然現象
の種類

土石流

告示番号

第635号

告示年月日

平成28年11月29日

溪流番号

428-II-034-1

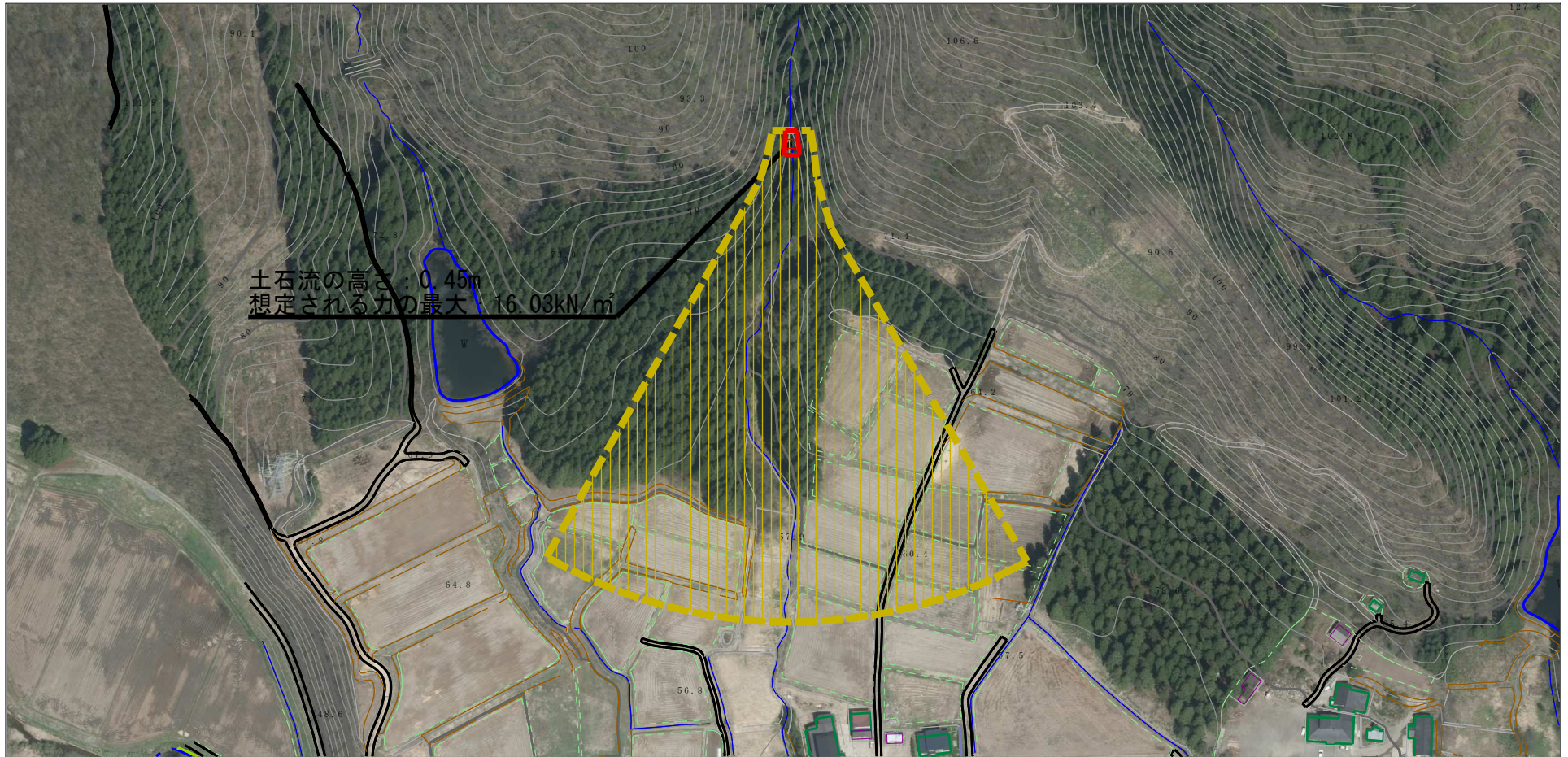
溪流名

西ノ又沢-1

所在地

秋田県大仙市南外南楯岡字西ノ又

参考資料 (その3)



様式-3 (土)

土砂災害警戒区域・土砂災害特別警戒区域の指定の区域区分図

土砂災害防止法施行令第二条の基準に該当する区域 (土砂災害警戒区域)		N 縮尺 1:2,500	自然現象 の種類	土石流	溪流番号	428-II-034-1				
							告示番号	第635号	溪流名	西ノ又沢-1
土砂災害防止法施行令第三条の基準に該当する区域										
それ以外の区域										

土砂災害警戒区域等の指定に係る図書（その3）

横断測線の区間	土石流の力 (kN/m ²)	土石流の高さ (m)	区分		横断測線の区間	土石流の力 (kN/m ²)	土石流の高さ (m)	区分
0~1	16.03	0.45	R					
1~2	8.02	0.29	Y					
2~3	5.40	0.26	Y					
3~4	3.67	0.24	Y					
4~5	2.54	0.23	Y					
5~6	1.80	0.23	Y					
6~7	1.39	0.24	Y					
7~8	1.19	0.25	Y					
8~9	1.21	0.25	Y					
9~10	0.96	0.26	Y					
10~11	0.76	0.29	Y					
11~12	0.71	0.29	Y					

<p>様式-3 (土)</p> <p>建築物の構造の規制に必要な衝撃に関する事項</p>	自然現象の種類	土石流	溪流番号	428-II-034-1
	告示番号	第635号	溪流名	西ノ又沢-1
	告示年月日	平成28年11月29日	所在地	秋田県大仙市南外南櫛岡字西ノ又