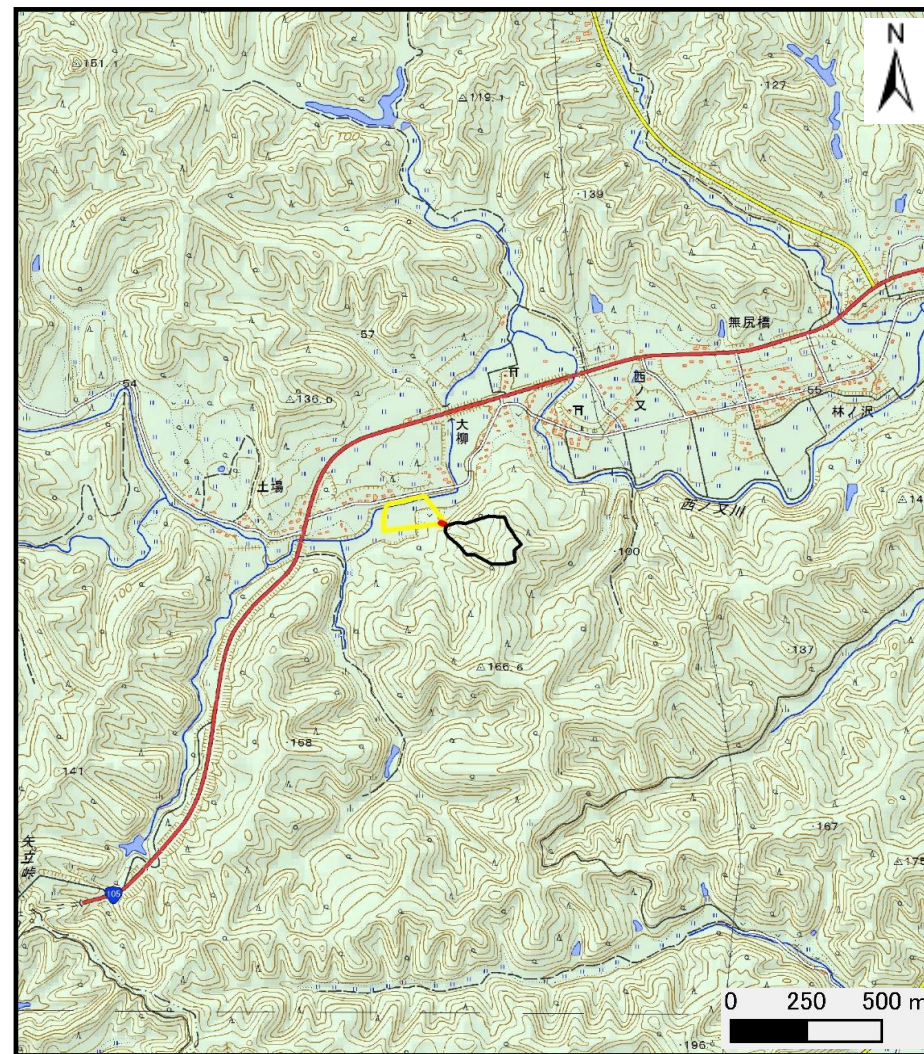


# 土砂災害警戒区域の指定の公示に係る図書（その1）



(1/200,000)



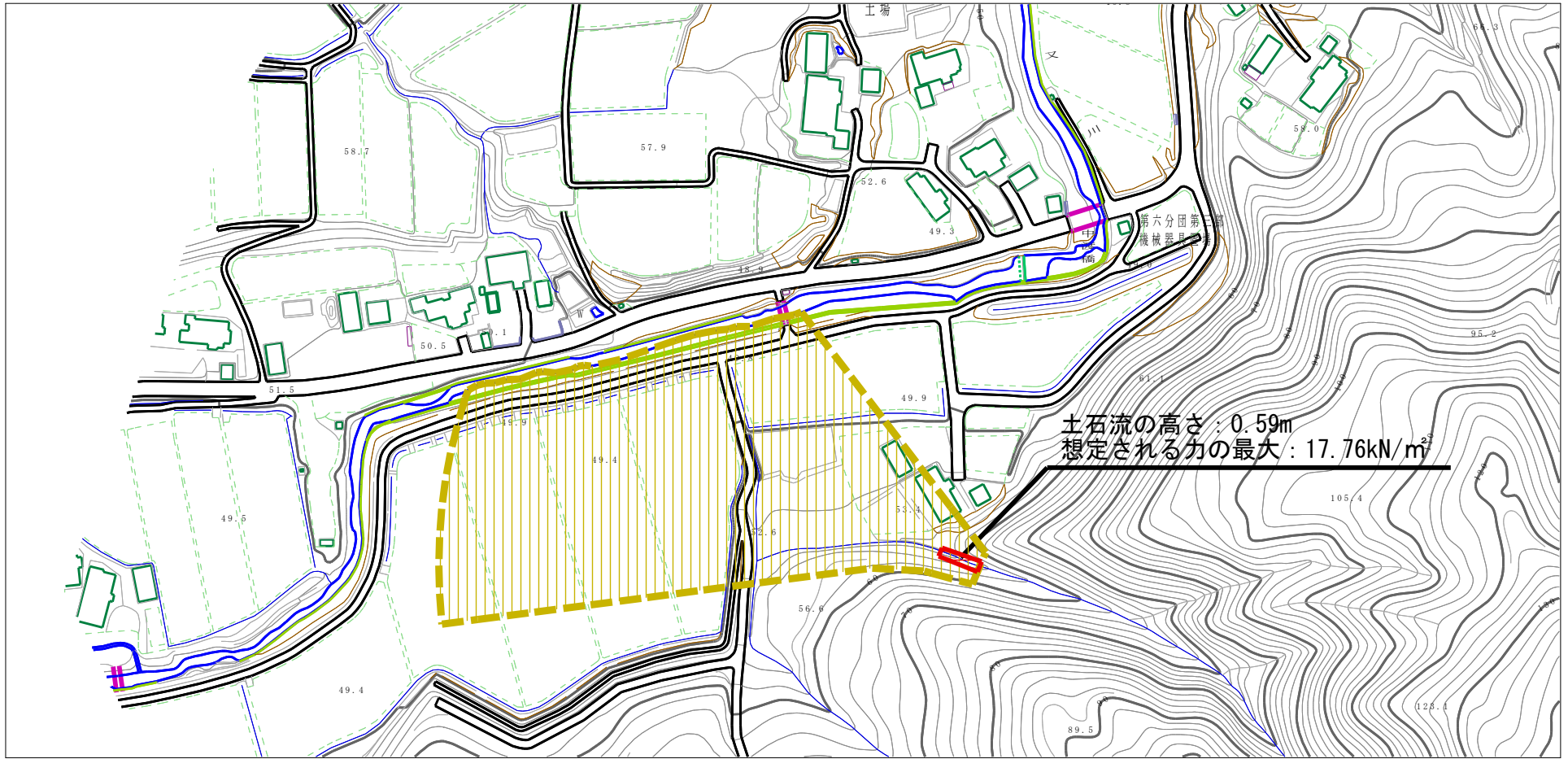
(1/25,000)

様式-1 (土)  
土砂災害警戒区域・土砂災害特別警戒区域 位置図

自然現象の種類	土石流
溪流番号	428-II-033
溪流名	大柳沢
所在地	秋田県大仙市南外字若林

この地図は、国土地理院長の承認を得て、同院発行の数値地図200000(地図画像)及び電子地形図25000を複製したものである。(承認番号 平28情複、第35号)

# 土砂災害警戒区域の指定の公示に係る図書（その2）



0 100m

様式-2 (土)

土砂災害警戒区域・土砂災害特別警戒区域  
区域図

土砂災害防止法施行令第二条の基準に該当する区域  
(土砂災害警戒区域)

土石流の高さが1mを超える場合、土石等の  
移動による力が50kN/m<sup>2</sup>を超える区域

土石流の高さが1mを超える場合、土石等の  
移動による力が50kN/m<sup>2</sup>以下の区域

それ以外の区域



縮尺  
1:2,500

自然現象  
の種類

土石流

告示番号

第635号

告示年月日

平成28年11月29日

溪流番号

428-II-033

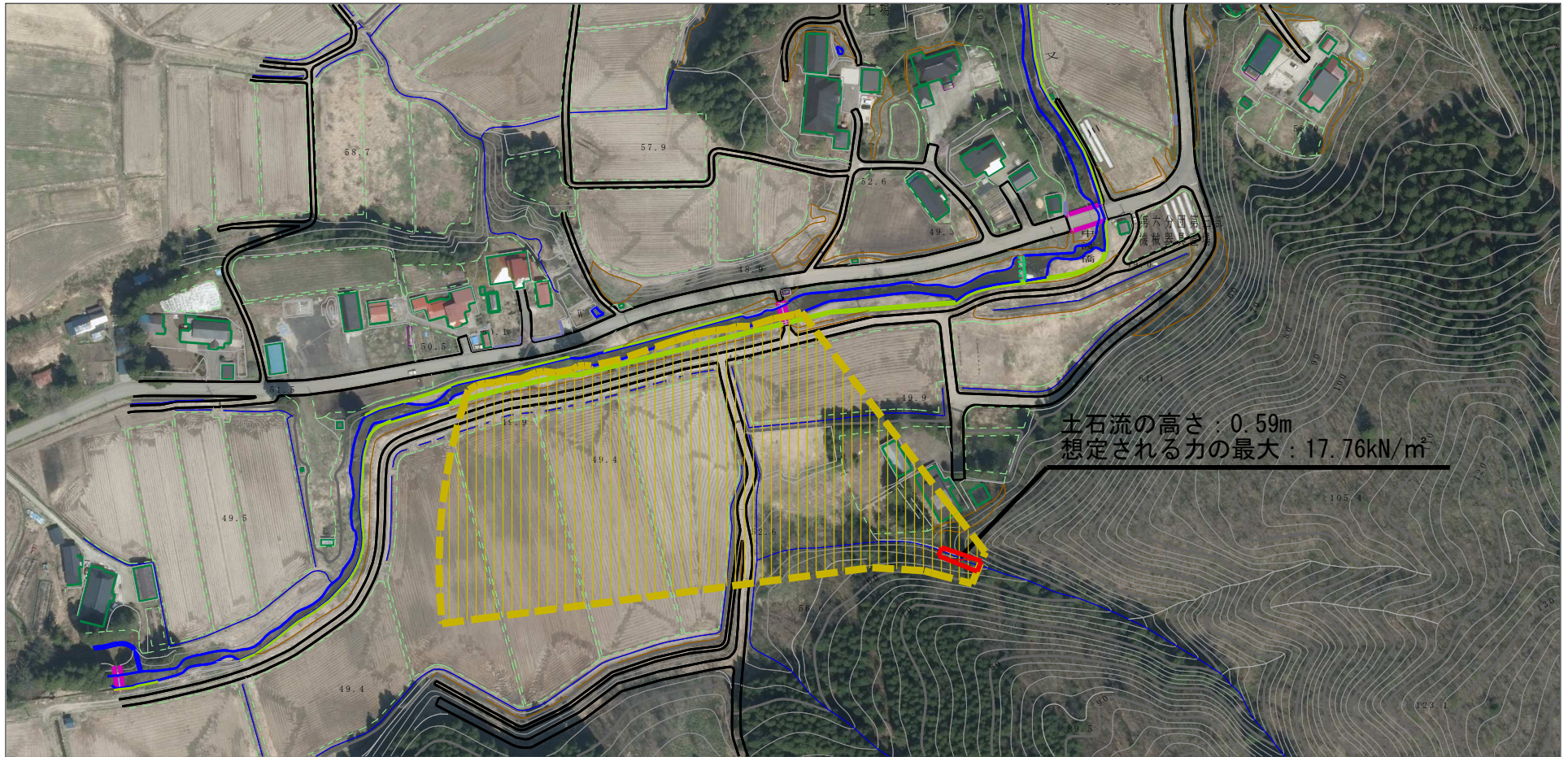
溪流名

大柳沢

所在地

秋田県大仙市南外字若林

# 参考資料 (その3)



様式-3 (土)

土砂災害警戒区域・土砂災害特別警戒区域の指定の区域区分図

土砂災害防止法施行令第二条の基準に該当する区域 (土砂災害警戒区域)		N 縮尺 1:2,500	自然現象の種類	土石流	溪流番号	428-II-033
			告示番号	第635号	溪流名	大柳沢
			告示年月日	平成28年11月29日	所在地	秋田県大仙市南外字若林
土砂災害防止法施行令第三条の基準に該当する区域						
土砂災害の高さが1mを超える場合、土石等の移動による力が50kN/m <sup>2</sup> を超える区域						
土砂災害の高さが1mを超える場合、土石等の移動による力が50kN/m <sup>2</sup> 以下の区域						
それ以外の区域						

## 土砂災害警戒区域等の指定に係る図書（その3）

横断測線の区間	土石流の力 (kN/m <sup>2</sup> )	土石流の高さ (m)	区分		横断測線の区間	土石流の力 (kN/m <sup>2</sup> )	土石流の高さ (m)	区分
0~1	17.76	0.59	R					
1~2	7.13	0.31	Y					
2~3	4.37	0.27	Y					
3~4	3.32	0.26	Y					
4~5	2.66	0.26	Y					
5~6	2.08	0.26	Y					
6~7	1.87	0.27	Y					
7~8	1.59	0.28	Y					
8~9	1.31	0.29	Y					
9~10	1.08	0.31	Y					
10~11	1.45	0.35	Y					
11~12	0.91	0.48	Y					
12~13	0.57	0.59	Y					
13~14	0.11	1.31	Y					
14~15	0.00	0.00	Y					

<p>様式-3 (土)</p> <p>建築物の構造の規制に必要な衝撃に関する事項</p>	自然現象の種類	土石流	渓流番号	428-II-033
	告示番号	第635号	渓流名	大柳沢
	告示年月日	平成28年11月29日	所在地	秋田県大仙市南外字若林