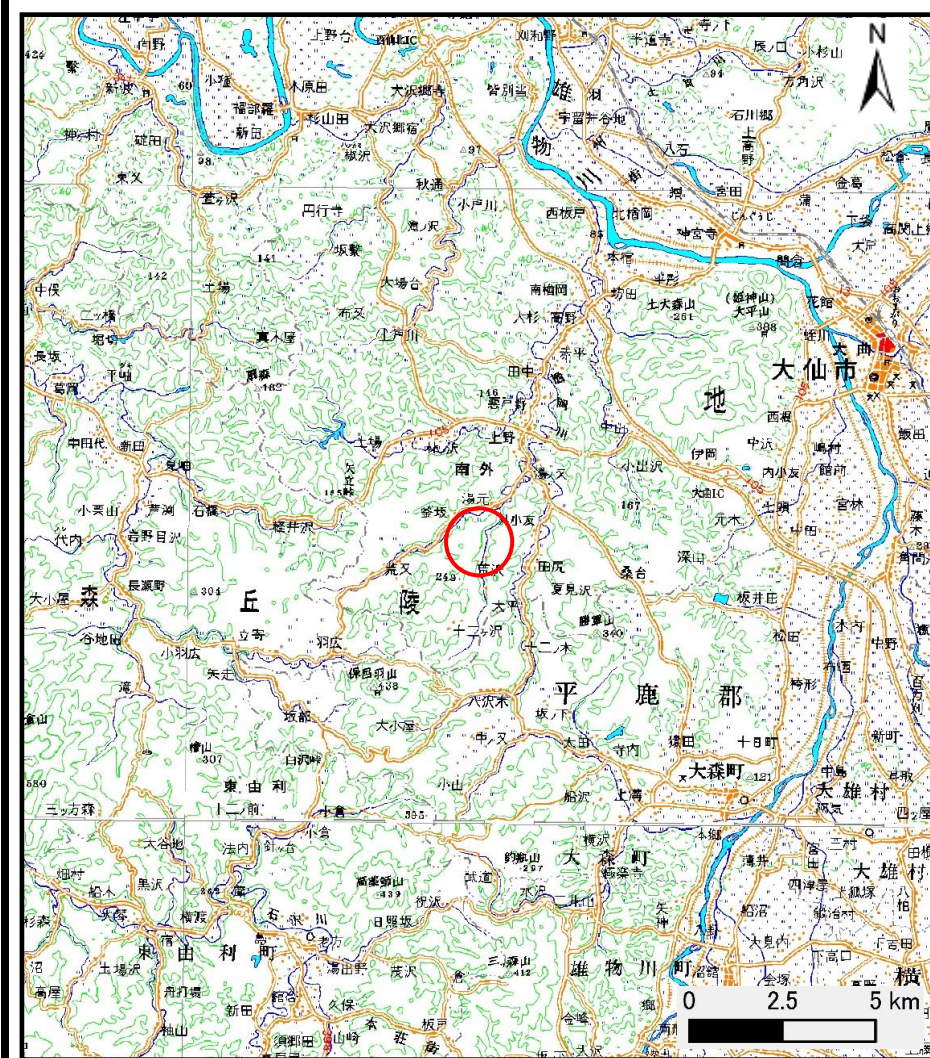
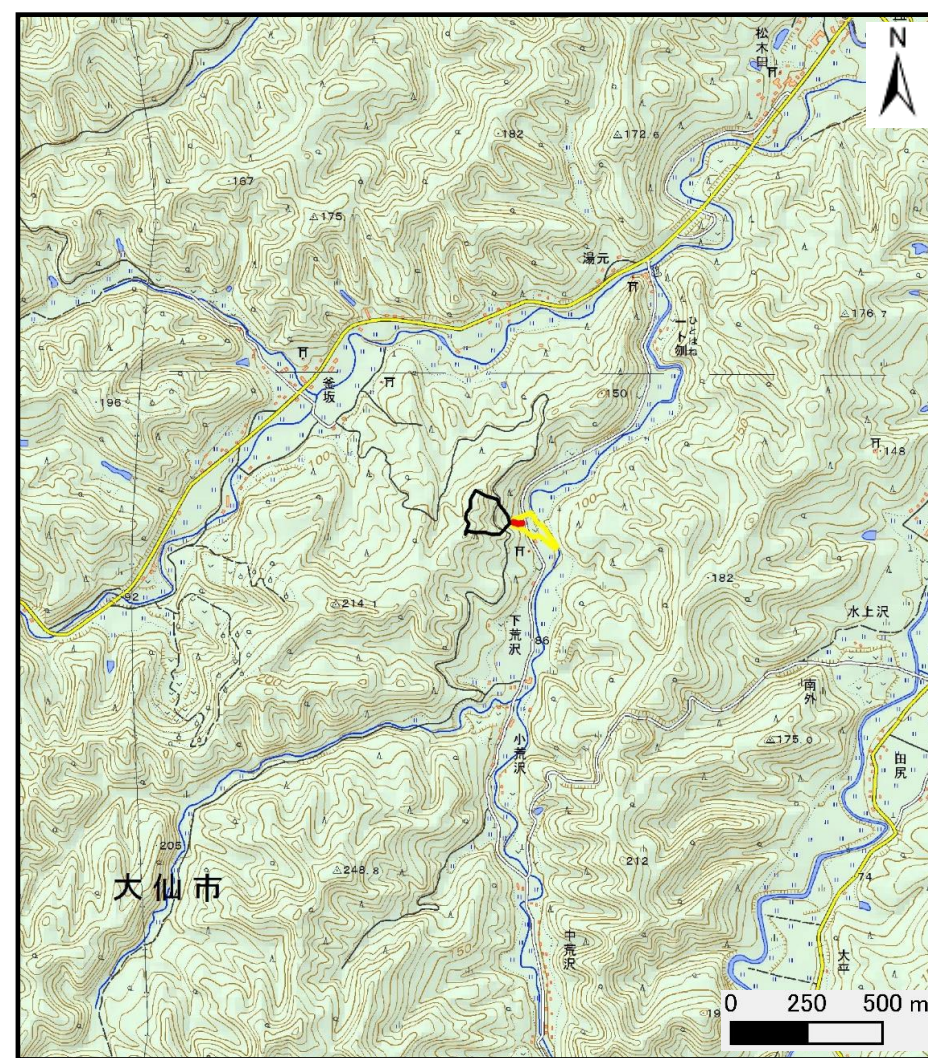


# 土砂災害警戒区域の指定の公示に係る図書（その1）



(1/200,000)



(1/25,000)

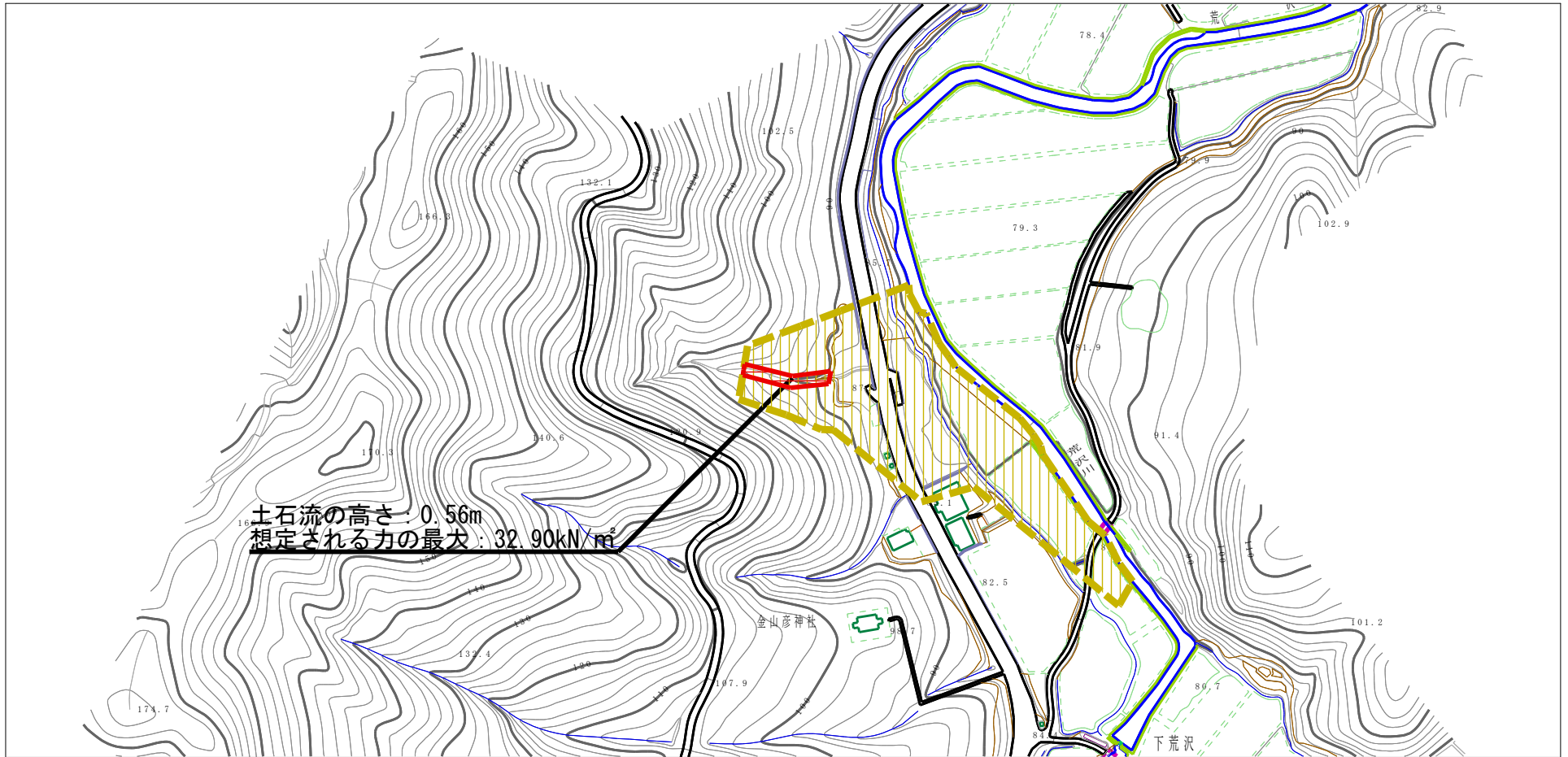
様式-1 (土)  
土砂災害警戒区域・土砂災害特別警戒区域 位置図

自然現象の種類	土石流
溪流番号	428-II-032
溪流名	下荒沢川4
所在地	秋田県大仙市南外字下荒沢及び才ノ神

この地図は、国土地理院長の承認を得て、同院発行の数値地図200000(地図画像)及び電子地形図25000を複製したものである。(承認番号 平28情復、第35号)



# 土砂災害警戒区域の指定の公示に係る図書（その2）



様式-2 (土)

土砂災害警戒区域・土砂災害特別警戒区域  
区域図

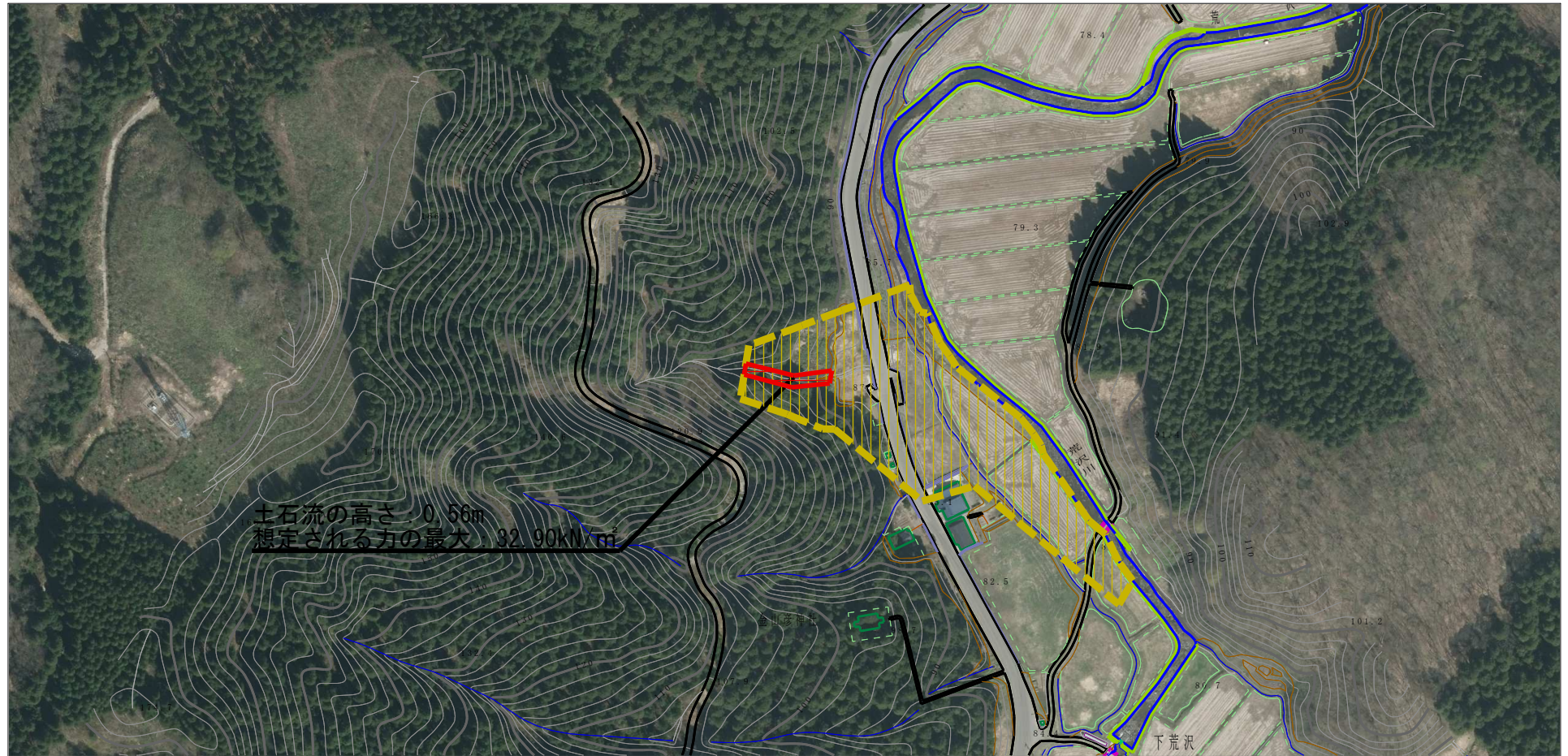
土砂災害防止法施行令第二条の基準に該当する区域 (土砂災害警戒区域)	
土砂災害防止法施行令第三条の基準に該当する区域	
それ以外の区域	

N  
  
縮尺  
1:2,500

自然現象の種類	土石流	溪流番号	428-II-032
告示番号	第635号	溪流名	下荒沢4
告示年月日	平成28年11月29日	所在地	秋田県大仙市南外 字下荒沢及び才ノ神



# 参考資料 (その3)



## 様式-3 (土)

### 土砂災害警戒区域・土砂災害特別警戒区域の指定の区域区分図

土砂災害防止法施行令第二条の基準に該当する区域 (土砂災害警戒区域)	
土砂災害防止法施行令第三条の基準に該当する区域	
それ以外の区域	

N  
  
縮尺  
1:2,500

自然現象の種類	土石流	溪流番号	428-II-032
告示番号	第635号	溪流名	下荒沢4
告示年月日	平成28年11月29日	所在地	秋田県大仙市南外 字下荒沢及びび才ノ神

