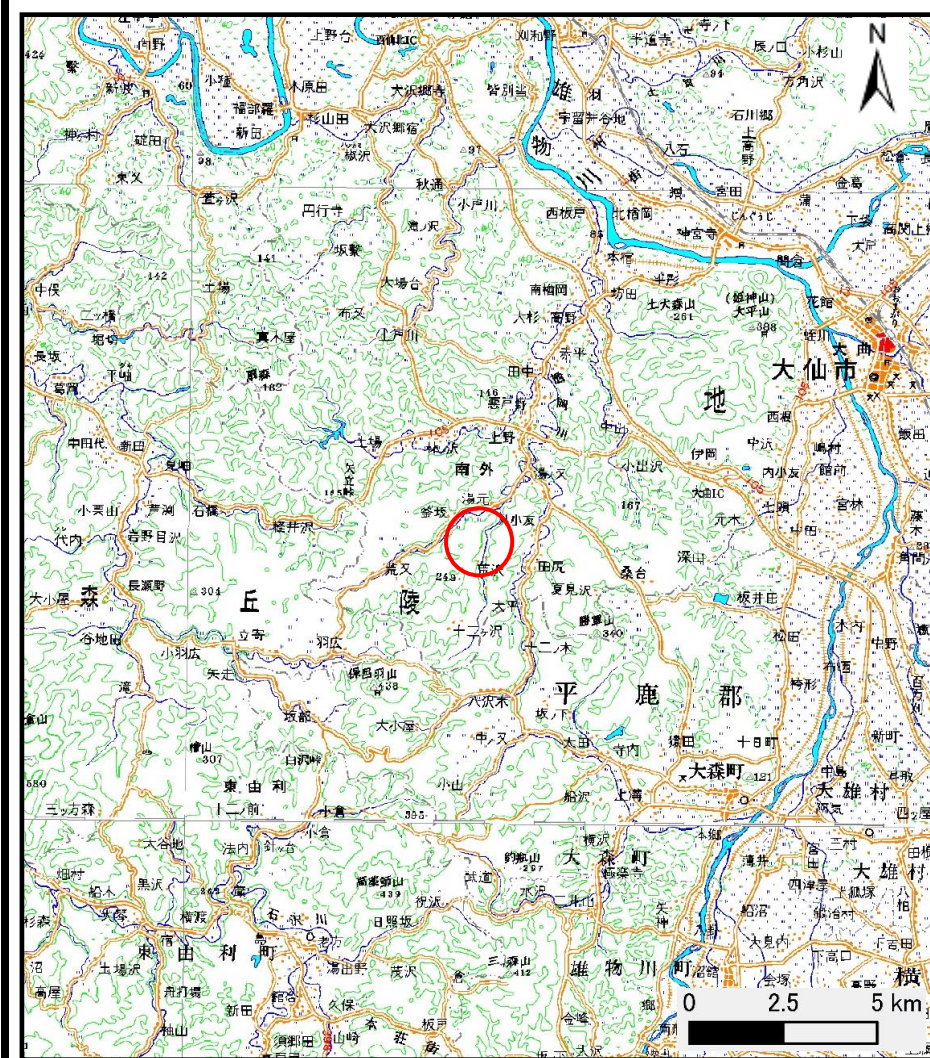
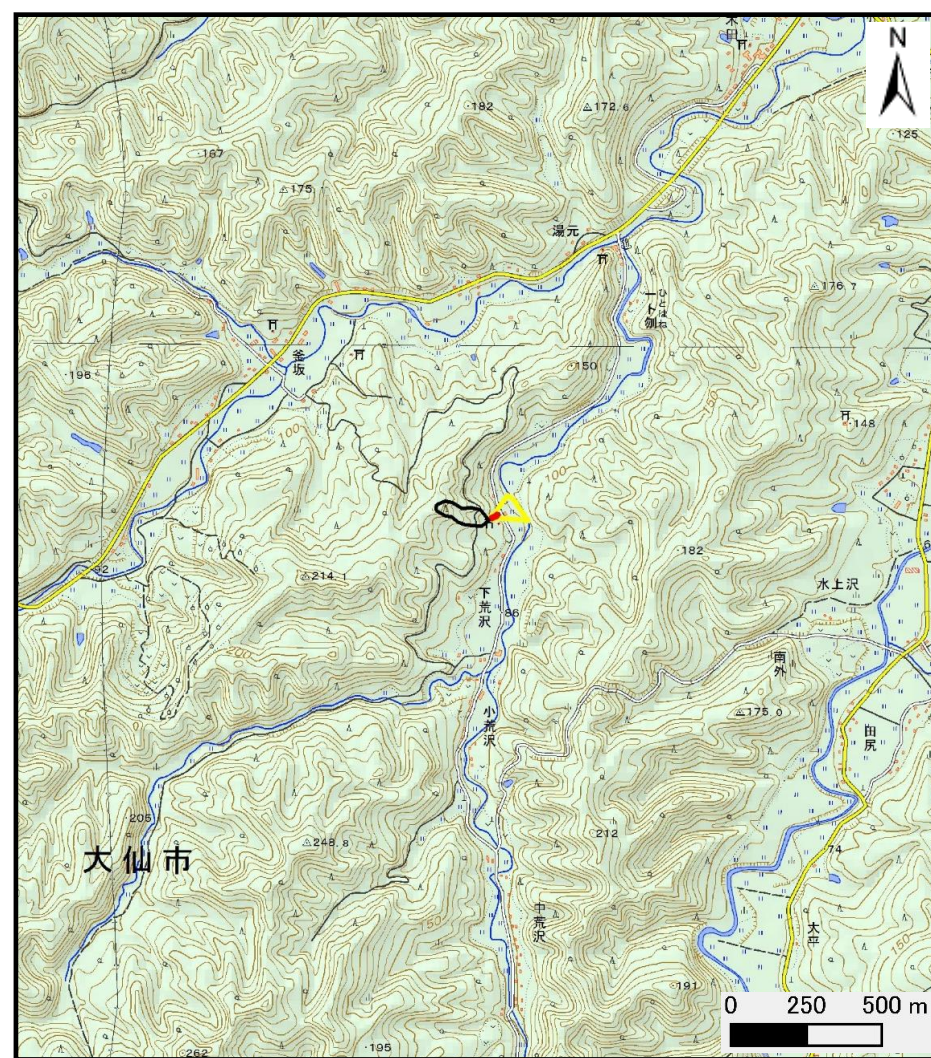


# 土砂災害警戒区域の指定の公示に係る図書（その1）



(1/200,000)



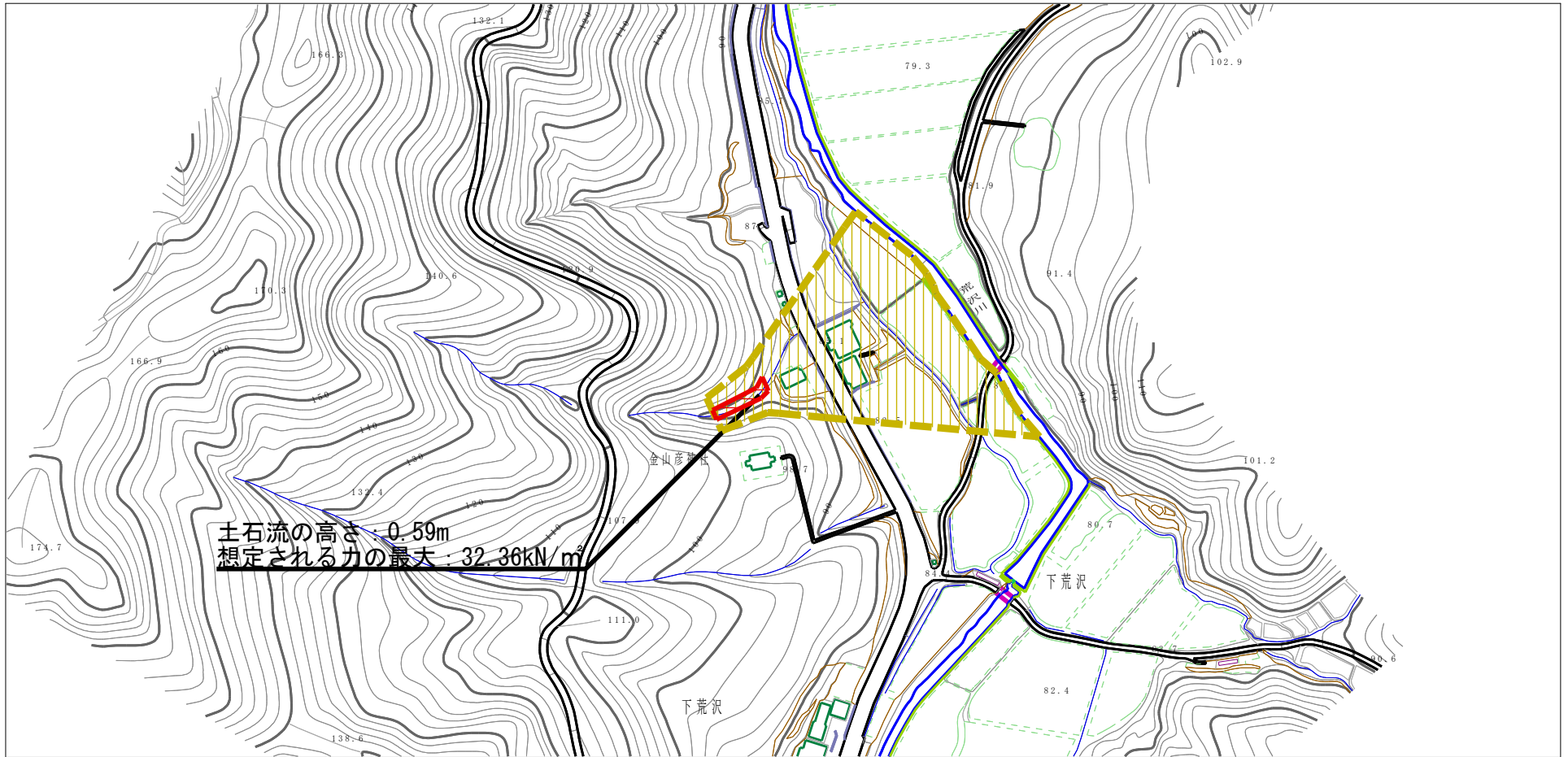
(1/25,000)

様式-1 (土)  
土砂災害警戒区域・土砂災害特別警戒区域 位置図

自然現象の種類	土石流
溪流番号	428-II-031
溪流名	下荒沢沢3
所在地	秋田県大仙市南外字下荒沢及び才ノ神

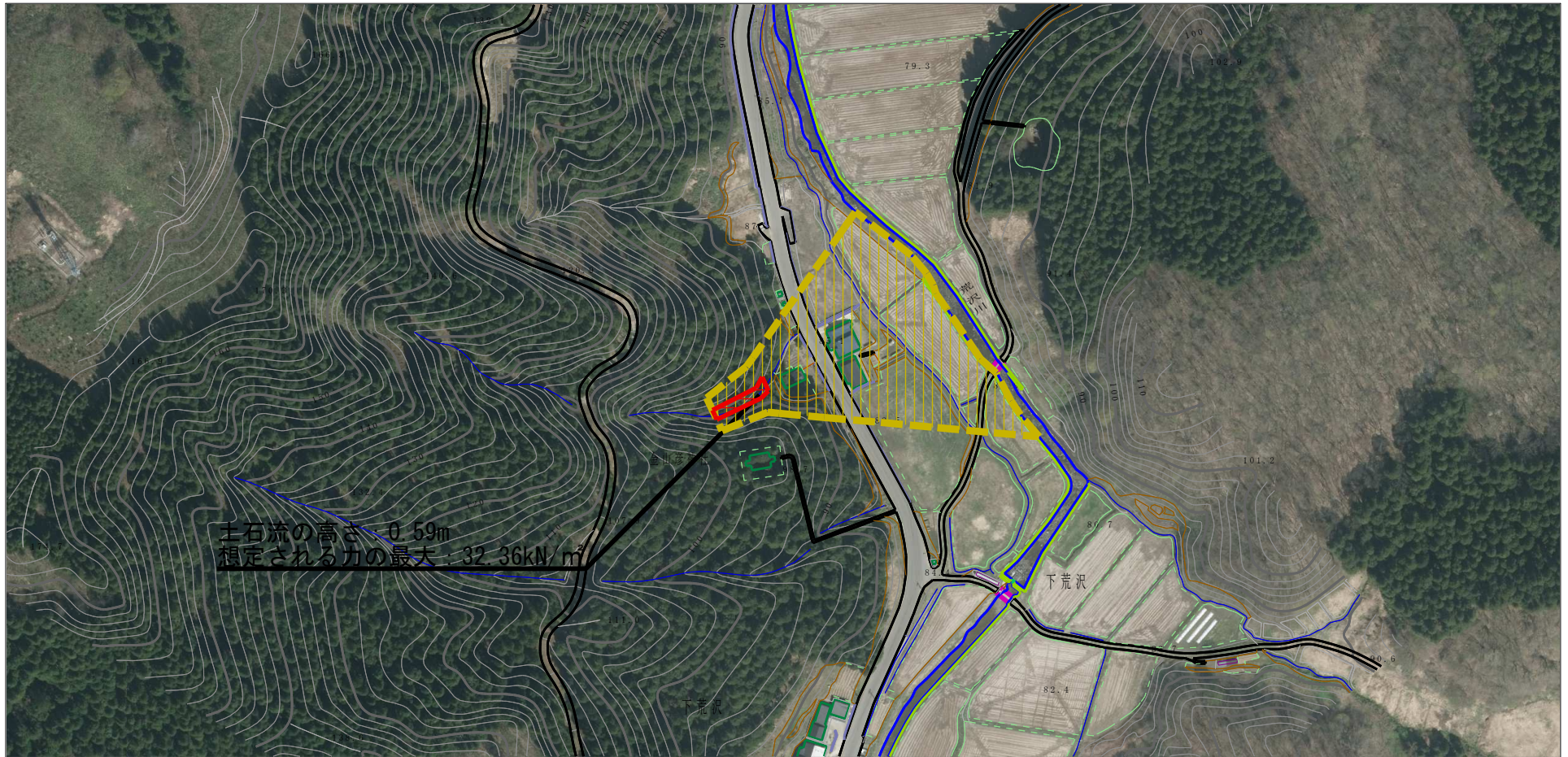
この地図は、国土地理院長の承認を得て、同院発行の数値地図200000(地図画像)及び電子地形図25000を複製したものである。(承認番号 平28情複、第35号)

# 土砂災害警戒区域の指定の公示に係る図書（その2）



<b>様式-2 (土)</b> 土砂災害警戒区域・土砂災害特別警戒区域 区域図	土砂災害防止法施行令第二条の基準に該当する区域 (土砂災害警戒区域)		N  縮尺 1:2,500	自然現象 の種類	土石流	溪流番号	428-II-031
	土砂災害防止法施行令第三条の基準に該当する区域			告示番号	第635号	溪流名	下荒沢沢3
	それ以外の区域			告示年月日	平成28年11月29日	所在地	秋田県大仙市南外 字下荒沢及びオノ神

# 参考資料 (その3)



0 1 ×100m

様式-3 (土)

土砂災害警戒区域・土砂災害特別警戒区域の指定の区域区分図

土砂災害防止法施行令第二条の基準に該当する区域 (土砂災害警戒区域)	
土砂災害防止法施行令第三条の基準に該当する区域	
それ以外の区域	

N  
縮尺  
1:2,500

自然現象の種類	土石流	溪流番号	428-II-031
告示番号	第635号	溪流名	下荒沢沢3
告示年月日	平成28年11月29日	所在地	秋田県大仙市南外 字下荒沢及びびオノ神

## 土砂災害警戒区域等の指定に係る図書（その3）

横断測線の区間	土石流の力 (kN/m <sup>2</sup> )	土石流の高さ (m)	区分		横断測線の区間	土石流の力 (kN/m <sup>2</sup> )	土石流の高さ (m)	区分
0~1	32.36	0.59	R					
1~2	24.73	0.50	R					
2~3	12.31	0.33	Y					
3~4	5.71	0.21	Y					
4~5	4.64	0.19	Y					
5~6	3.14	0.16	Y					
6~7	2.06	0.14	Y					
7~8	0.90	0.13	Y					
8~9	0.48	0.15	Y					
9~10	0.00	0.00	Y					

様式－3（土） 建築物の構造の規制に必要な衝撃に関する事項	自然現象の種類	土石流	溪流番号	428-II-031
	告示番号	第635号	溪流名	下荒沢沢3
	告示年月日	平成28年11月29日	所在地	秋田県大仙市南外字下荒沢及び才ノ神