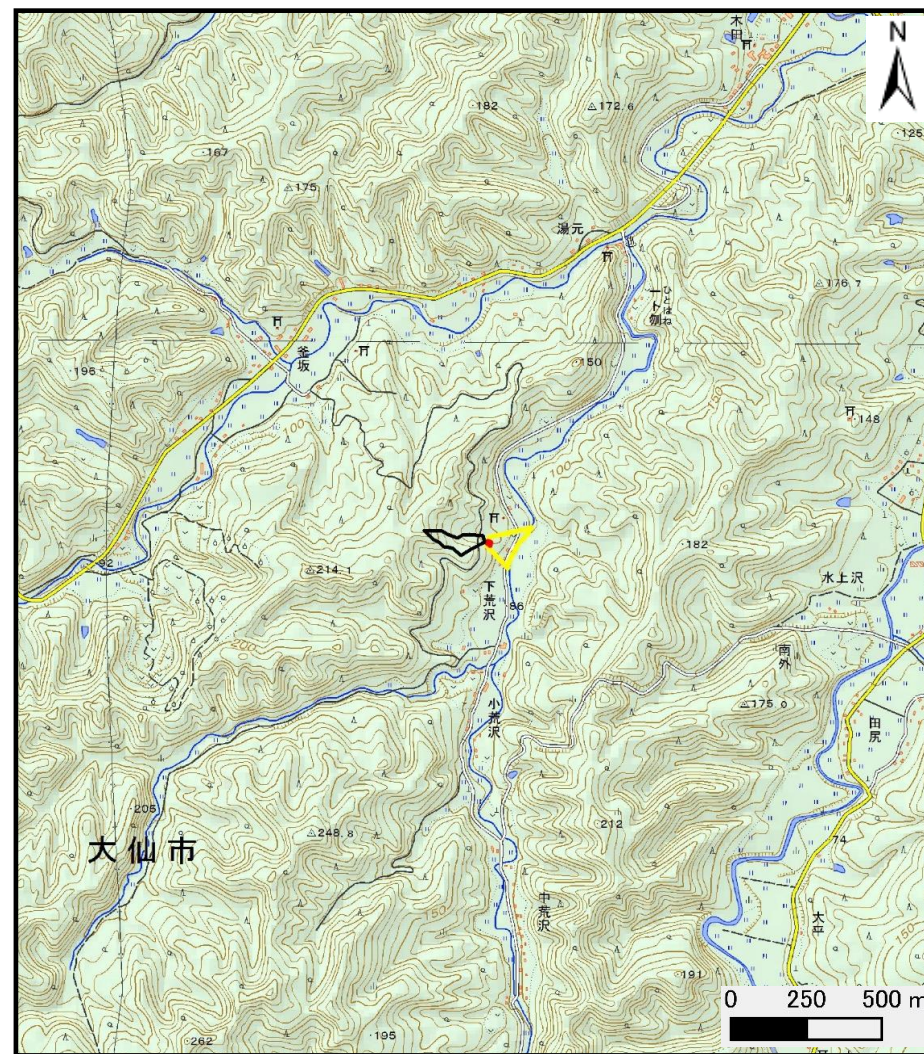


土砂災害警戒区域の指定の公示に係る図書（その1）



(1/200,000)



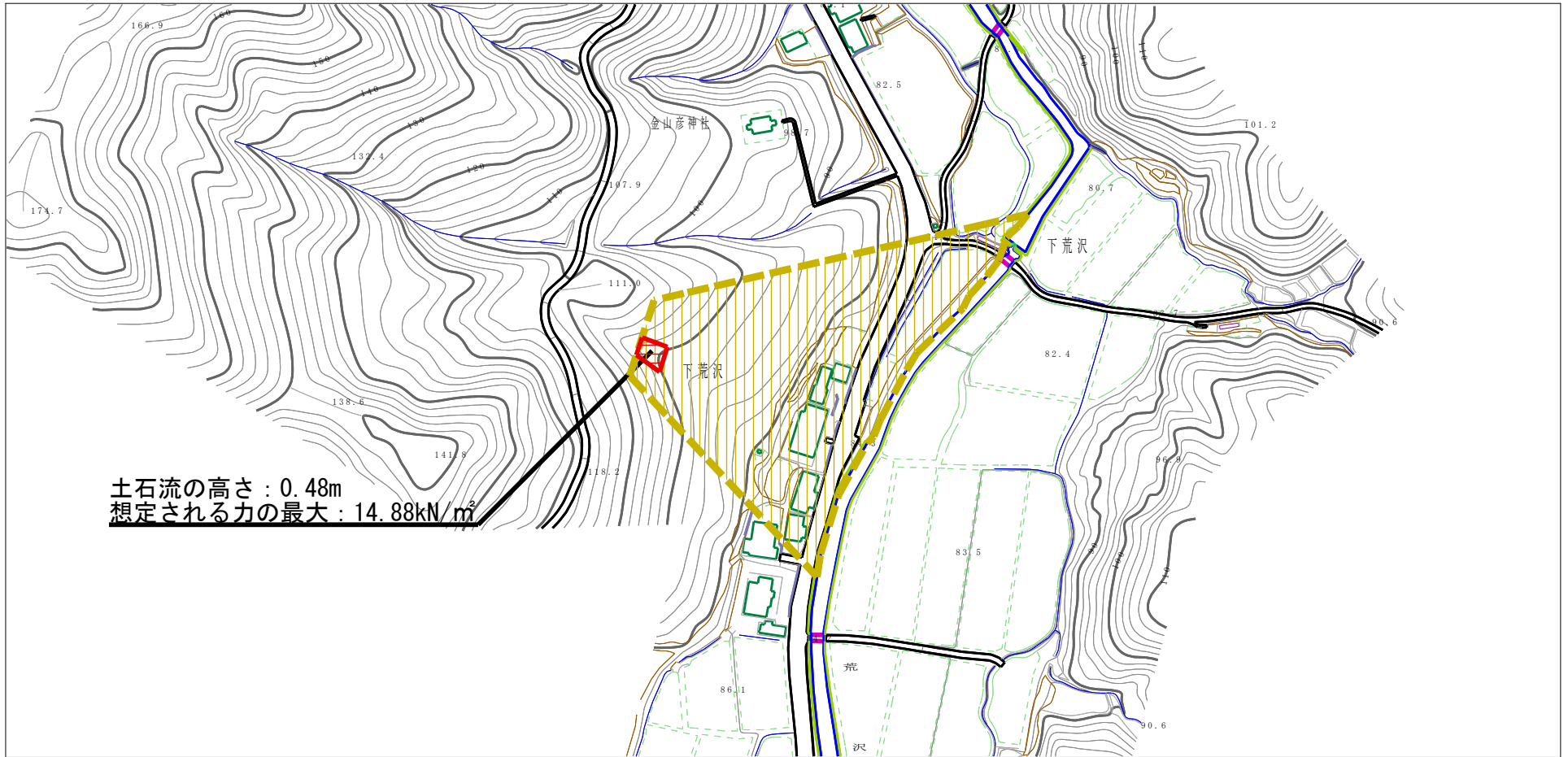
(1/25,000)

様式-1 (土)
土砂災害警戒区域・土砂災害特別警戒区域 位置図

| | |
|---------|--------------|
| 自然現象の種類 | 土石流 |
| 溪流番号 | 428-II-030 |
| 溪流名 | 下荒沢沢2 |
| 所在地 | 秋田県大仙市南外字下荒沢 |

この地図は、国土地理院長の承認を得て、同院発行の数値地図200000(地図画像)及び電子地形図25000を複製したものである。(承認番号 平28情複、第35号)

土砂災害警戒区域の指定の公示に係る図書（その2）



様式-2 (土)

土砂災害警戒区域・土砂災害特別警戒区域
区域図

土砂災害防止法施行令第二条の基準に該当する区域
(土砂災害警戒区域)

土石流の高さが1mを超える場合、土石等の
移動による力が50kN/m²を超える区域

土石流の高さが1mを超える場合、土石等の
移動による力が50kN/m²以下の区域

それ以外の区域



縮尺
1:2,500

自然現象
の種類

告示番号

告示年月日

土石流

第635号

平成28年11月29日

溪流番号

溪流名

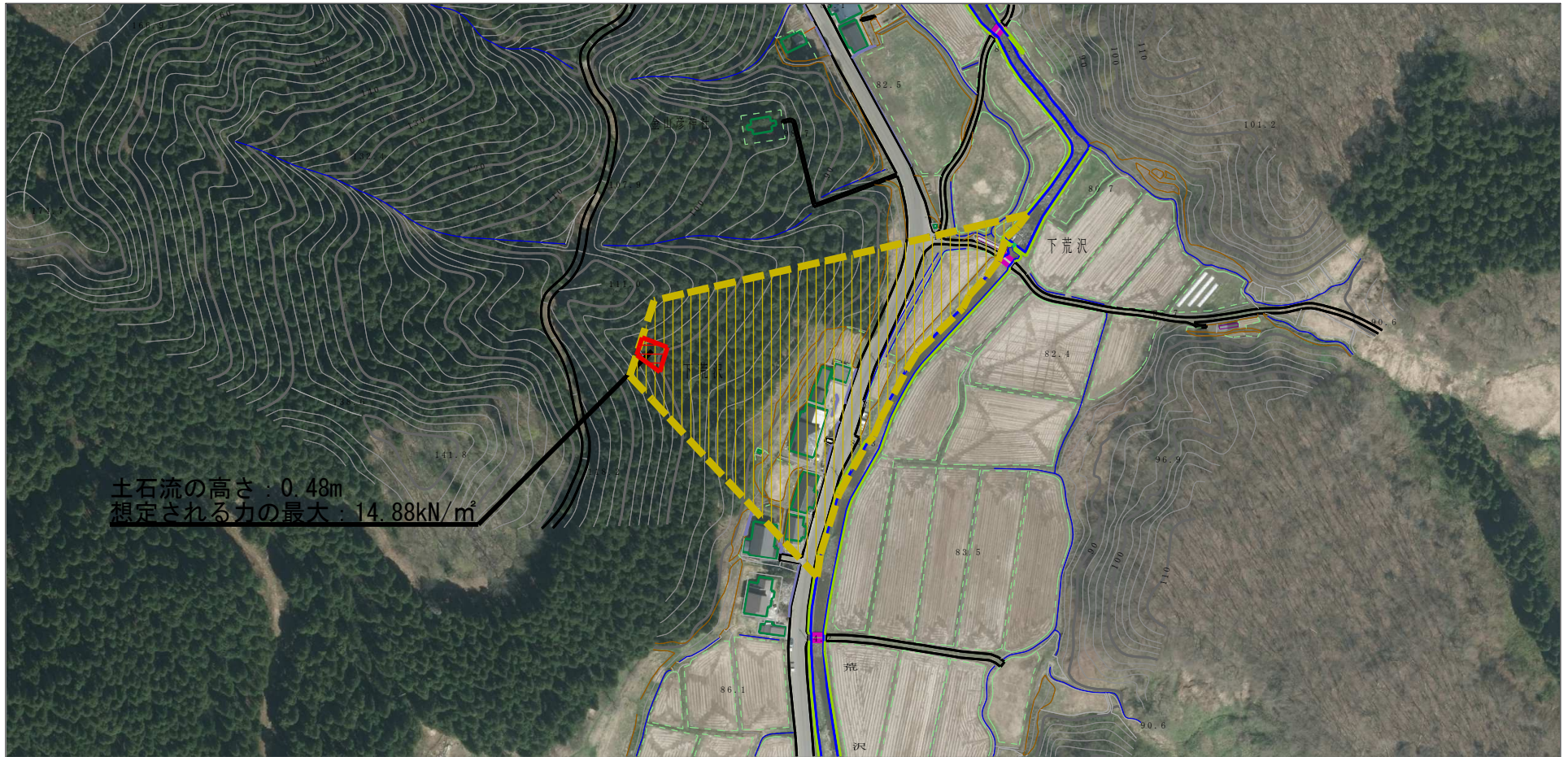
所在地

428-II-030

下荒沢沢2

秋田県大仙市南外字下荒沢

参考資料 (その3)



0 1 ×100m

様式-3 (土)

土砂災害警戒区域・土砂災害特別警戒区域の指定の区域区分図

| | |
|---------------------------------------|--|
| 土砂災害防止法施行令第二条の基準に該当する区域 (土砂災害警戒区域) | |
| 土砂災害防止法施行令第三条の基準に該当する区域 | |
| それ以外の区域 | |

N
縮尺
1:2,500

| | | | |
|---------|-------------|------|--------------|
| 自然現象の種類 | 土石流 | 溪流番号 | 428-II-030 |
| 告示番号 | 第635号 | 溪流名 | 下荒沢沢2 |
| 告示年月日 | 平成28年11月29日 | 所在地 | 秋田県大仙市南外字下荒沢 |

土砂災害警戒区域等の指定の公示に係る図書（その3）

| 横断測線の区間 | 土石流の力 (kN/m ²) | 土石流の高さ (m) | 区分 | | 横断測線の区間 | 土石流の力 (kN/m ²) | 土石流の高さ (m) | 区分 |
|---------|----------------------------|------------|----|--|---------|----------------------------|------------|----|
| 0~1 | 14.88 | 0.48 | R | | | | | |
| 1~2 | 10.15 | 0.37 | Y | | | | | |
| 2~3 | 8.37 | 0.35 | Y | | | | | |
| 3~4 | 7.16 | 0.33 | Y | | | | | |
| 4~5 | 7.51 | 0.32 | Y | | | | | |
| 5~6 | 7.44 | 0.32 | Y | | | | | |
| 6~7 | 6.42 | 0.32 | Y | | | | | |
| 7~8 | 4.70 | 0.30 | Y | | | | | |
| 8~9 | 4.25 | 0.30 | Y | | | | | |
| 9~10 | 3.25 | 0.29 | Y | | | | | |
| 10~11 | 1.48 | 0.33 | Y | | | | | |
| 11~12 | 0.00 | 0.00 | Y | | | | | |
| | | | | | | | | |
| | | | | | | | | |
| | | | | | | | | |
| | | | | | | | | |
| | | | | | | | | |
| | | | | | | | | |
| | | | | | | | | |
| | | | | | | | | |
| | | | | | | | | |
| | | | | | | | | |
| | | | | | | | | |
| | | | | | | | | |
| | | | | | | | | |
| | | | | | | | | |
| | | | | | | | | |
| | | | | | | | | |

| | | | | |
|-----------------------------------|---------|-------------|------|--------------|
| 様式-3 (土) 建築物の構造の規制に必要な衝撃に関する事項 | 自然現象の種類 | 土石流 | 溪流番号 | 428-II-030 |
| | 告示番号 | 第635号 | 溪流名 | 下荒沢沢2 |
| | 告示年月日 | 平成28年11月29日 | 所在地 | 秋田県大仙市南外字下荒沢 |