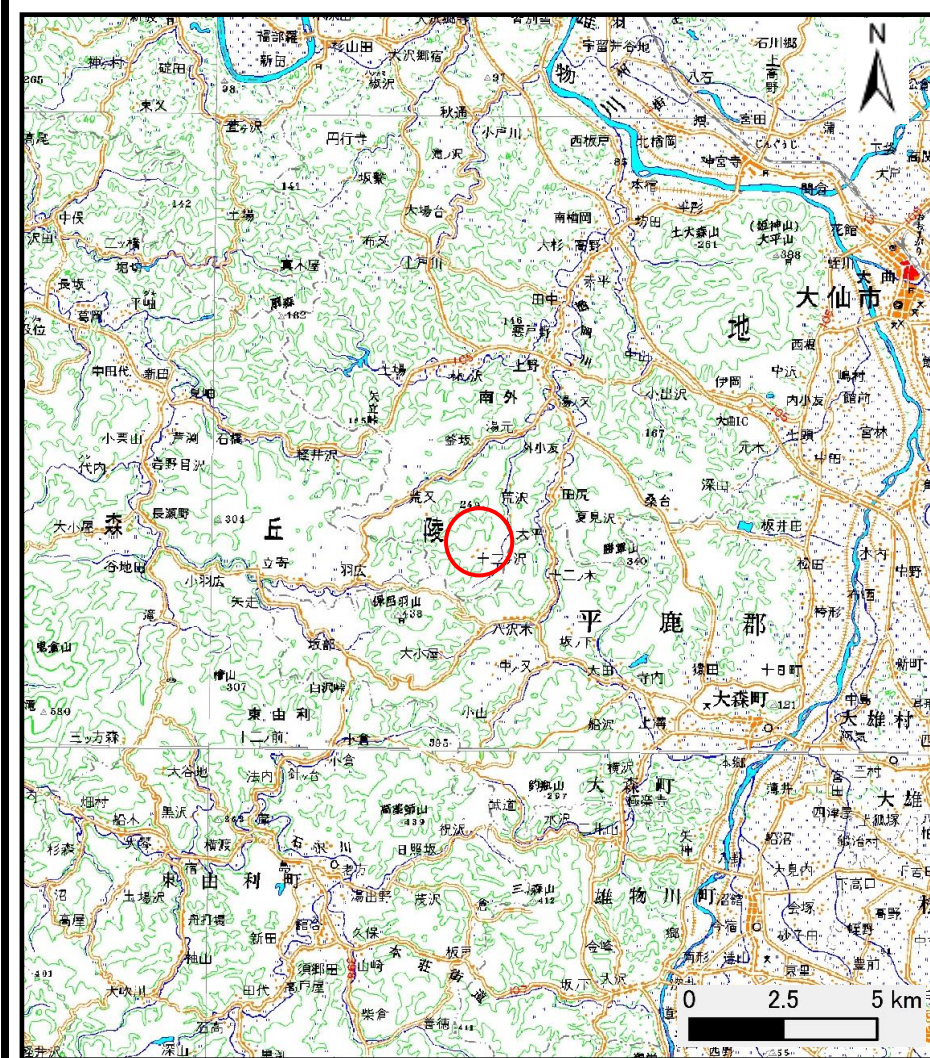
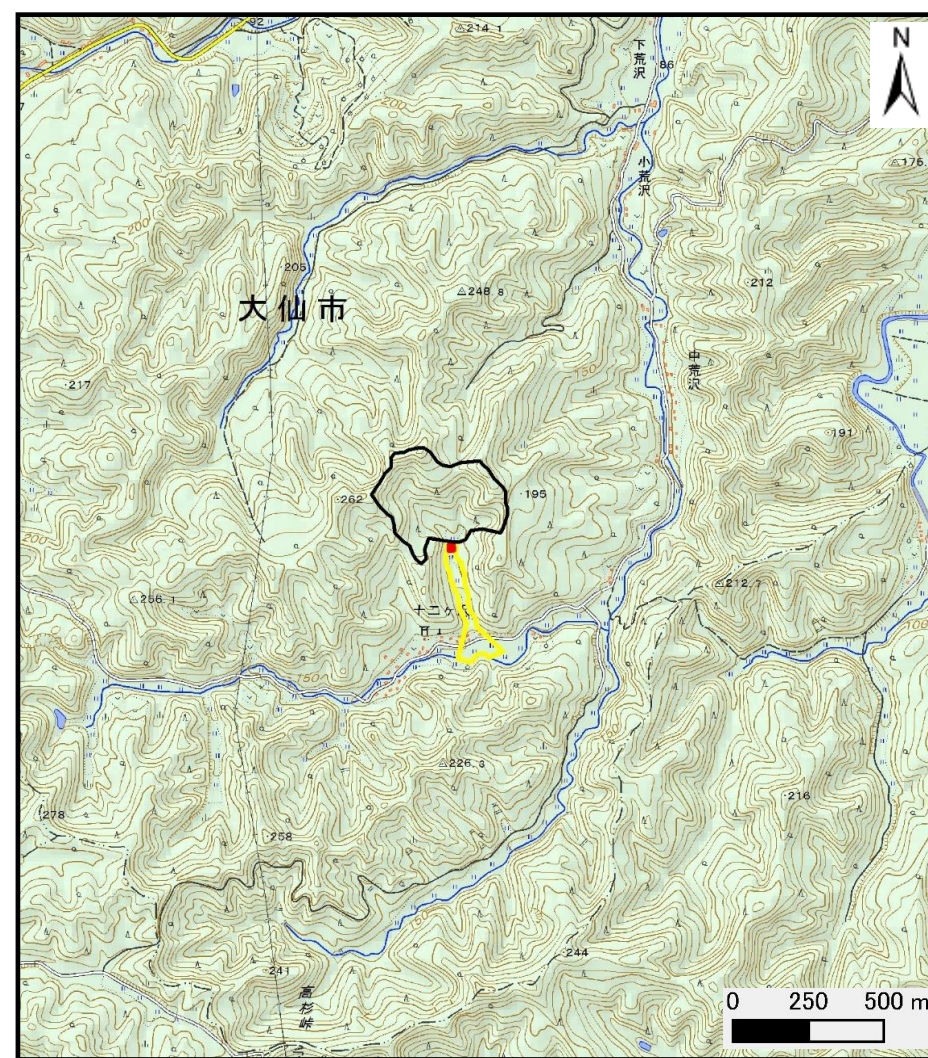


土砂災害警戒区域の指定の公示に係る図書（その1）



(1/200,000)



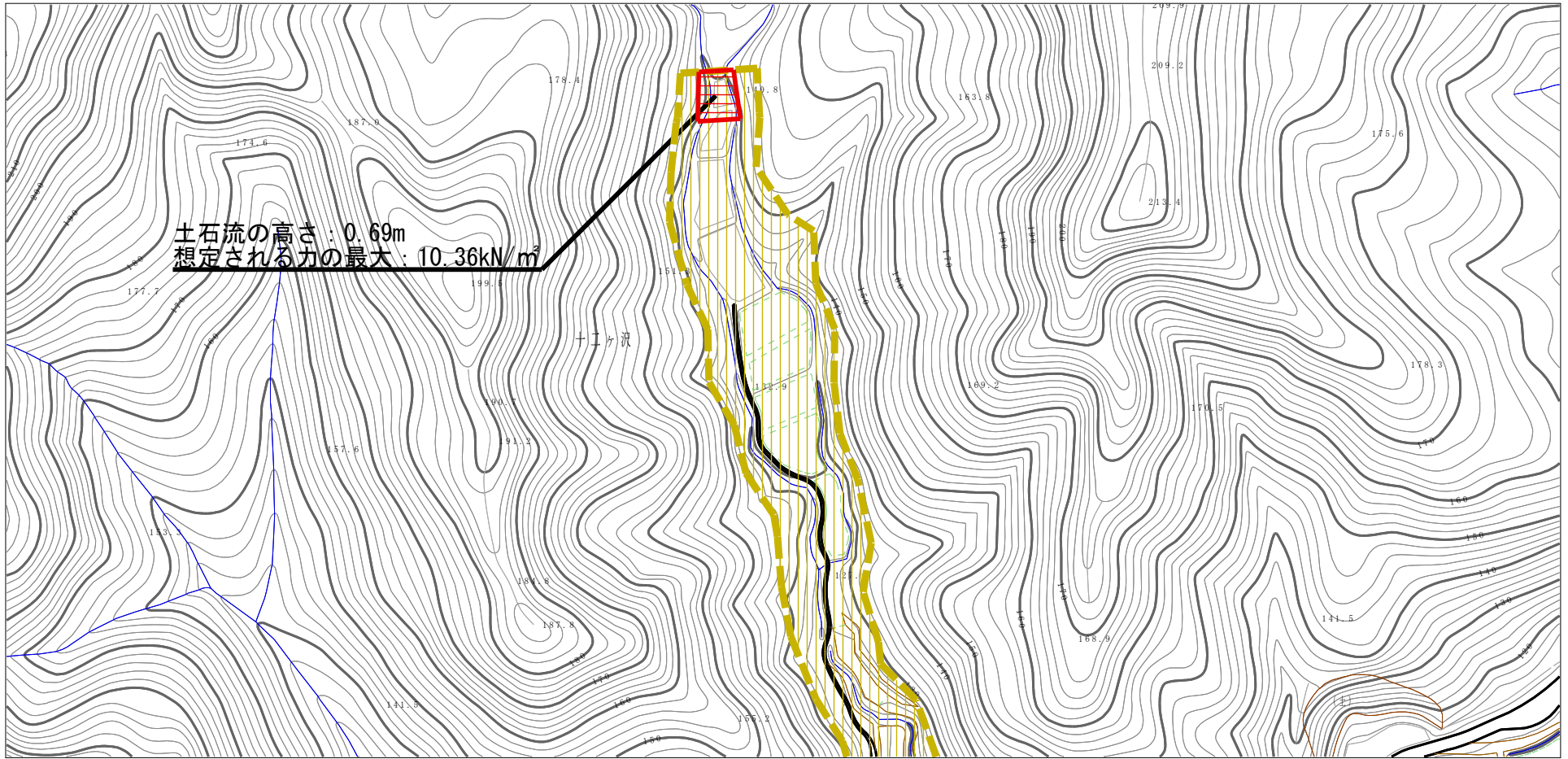
(1/25,000)

様式-1 (土)
土砂災害警戒区域・土砂災害特別警戒区域 位置図

自然現象の種類	土石流
溪流番号	428-II-023
溪流名	十二ヶ沢4
所在地	秋田県大仙市南外外小友字十二ヶ沢並びに同市南外字十二ヶ沢野沢

この地図は、国土地理院長の承認を得て、同院発行の数値地図200000(地図画像)及び電子地形図25000を複製したものである。(承認番号 平28情複、第35号)

土砂災害警戒区域の指定の公示に係る図書（その2）



0 1 ×100m

様式-2 (土)

土砂災害警戒区域・土砂災害特別警戒区域
区域図

土砂災害防止法施行令第二条の基準に該当する区域
(土砂災害警戒区域)

土石流の高さが1mを超える場合、土石等の
移動による力が50kN/m²を超える区域

土石流の高さが1mを超える場合、土石等の
移動による力が50kN/m²以下の区域

それ以外の区域



縮尺
1:2,500

自然現象
の種類

土石流

告示番号

第635号

告示年月日

平成28年11月29日

溪流番号

428-II-023

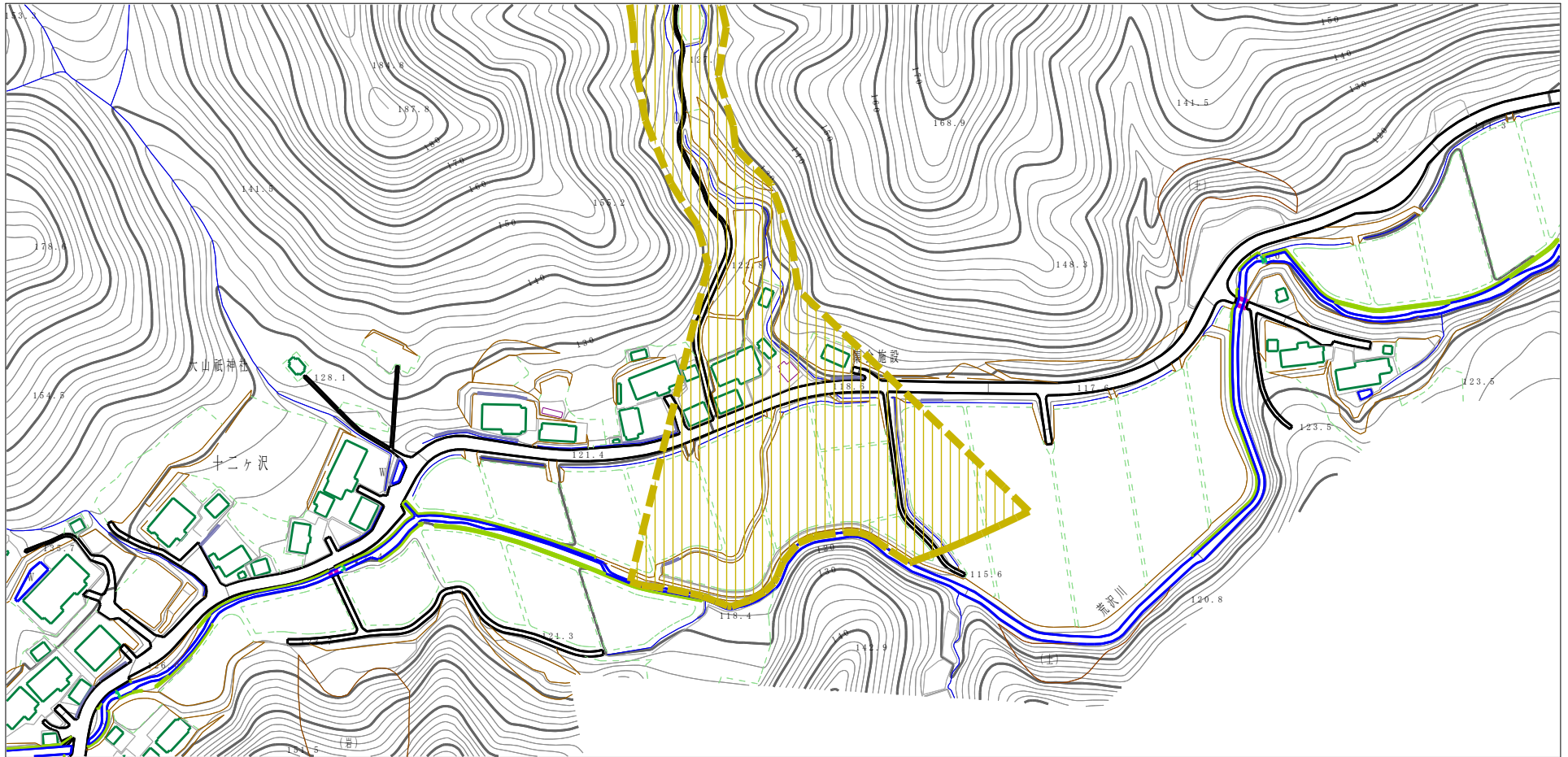
溪流名

十二ヶ沢沢4

所在地

秋田県大仙市南外小友字十二ヶ沢
並びに同市南外字十二ヶ沢野沢

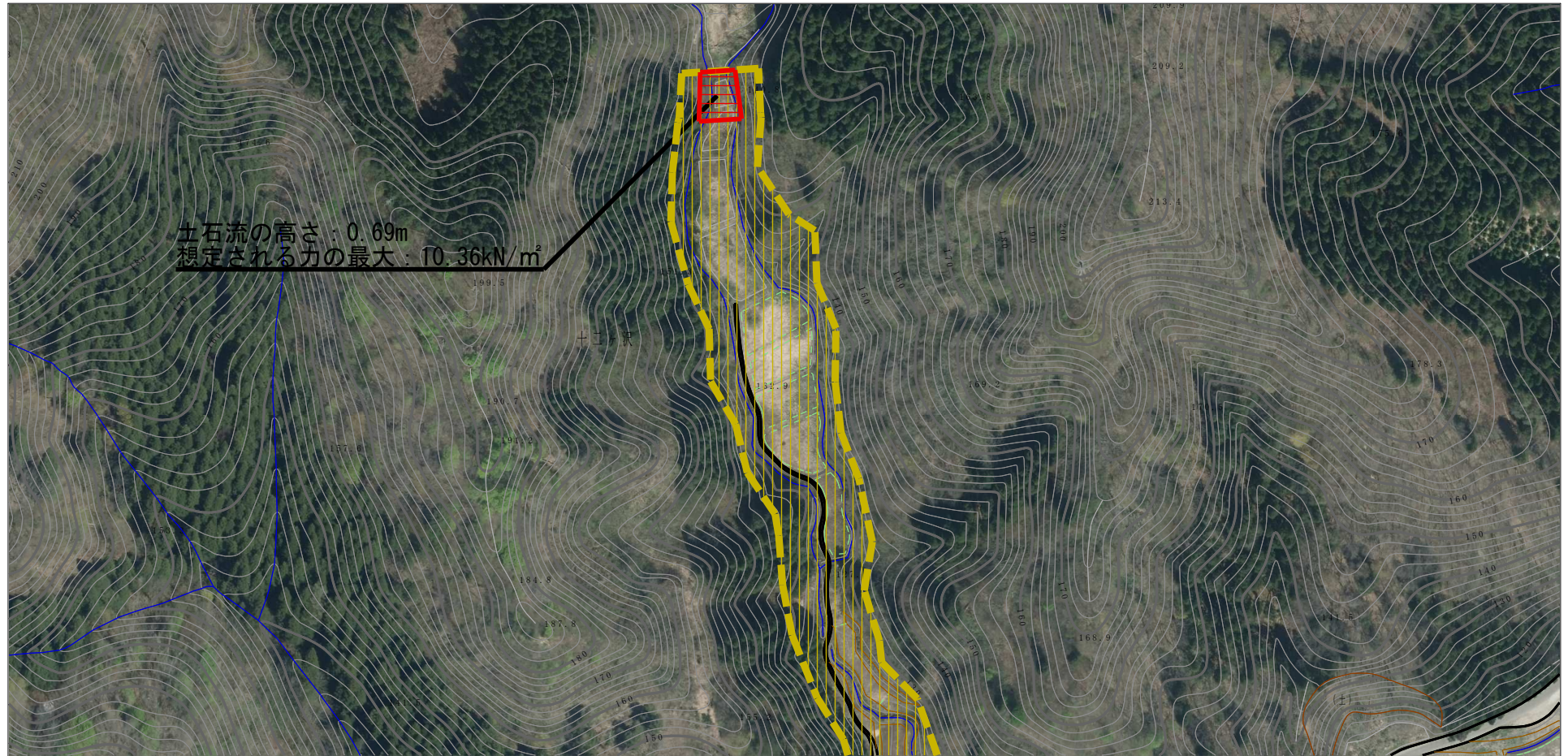
土砂災害警戒区域の指定の公示に係る図書（その2）



0 1 ×100m

様式-2 (土) 土砂災害警戒区域・土砂災害特別警戒区域 区域図	土砂災害防止法施行令第二条の基準に該当する区域 (土砂災害警戒区域)		N 縮尺 1:2,500	自然現象 の種類	土石流	溪流番号	428-II-023
	土砂災害防止法施行令第三条の基準に該当する区域			告示番号	第635号	溪流名	十二ヶ沢沢4
	それ以外の区域			告示年月日	平成28年11月29日	所在地	秋田県大仙市南外小友字十二ヶ沢 並びに同市南外字十二ヶ沢野沢

参考資料 (その3)



様式-3 (土)

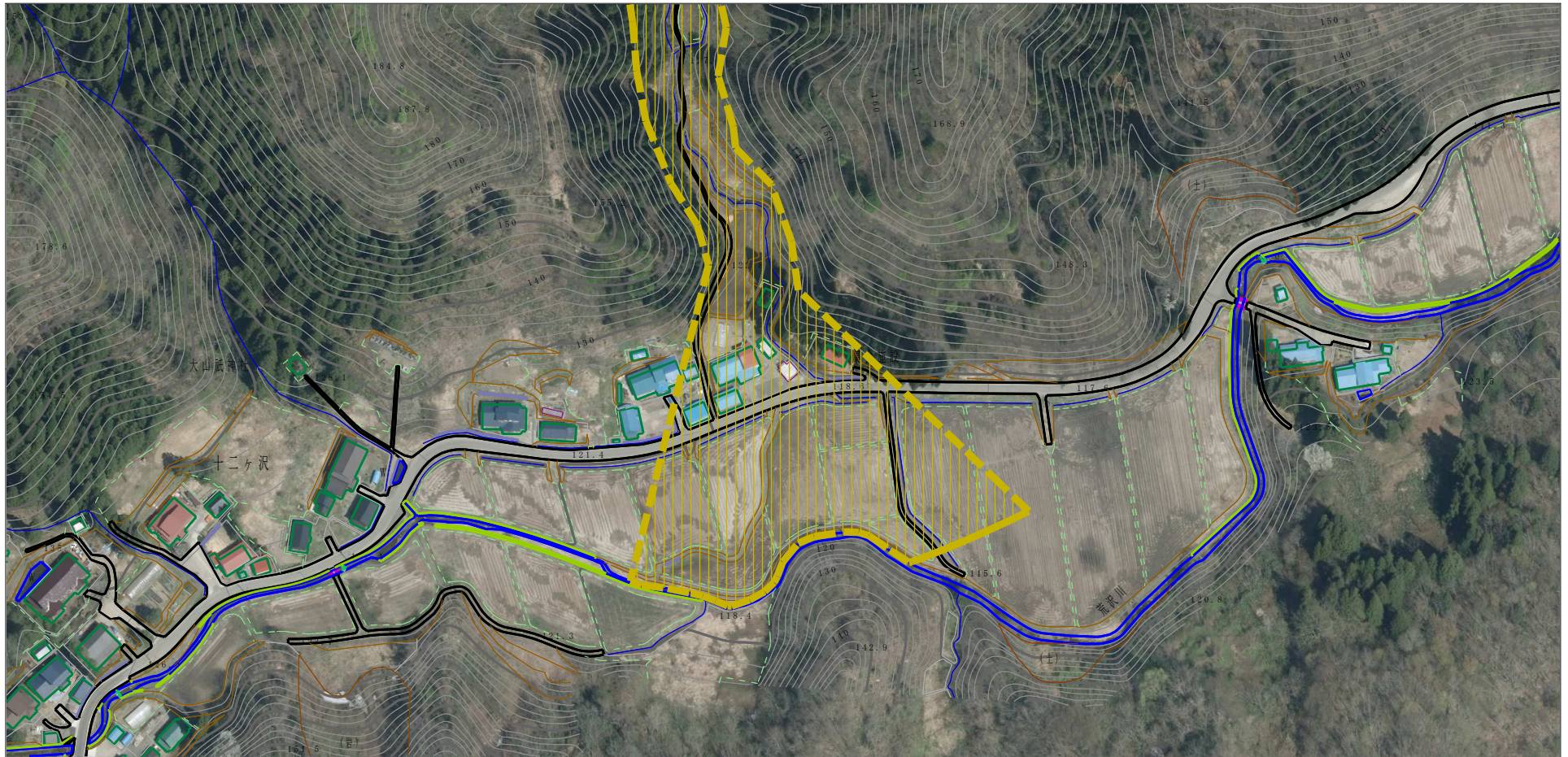
土砂災害警戒区域・土砂災害特別警戒区域の指定の区域区分図

土砂災害防止法施行令第二条の基準に該当する区域 (土砂災害警戒区域)	
土砂災害防止法施行令第三条の基準に該当する区域	
それ以外の区域	

N
縮尺
1:2,500

自然現象の種類	土石流	溪流番号	428-II-023
告示番号	第635号	溪流名	十二ヶ沢沢4
告示年月日	平成28年11月29日	所在地	秋田県大仙市南外小友字十二ヶ沢 並びに同市南外字十二ヶ沢野沢

参考資料 (その3)



0 1 ×100m

様式-3 (土)

土砂災害警戒区域・土砂災害特別警戒区域の指定の区域区分図

土砂災害防止法施行令第二条の基準に該当する区域 (土砂災害警戒区域)	
土砂災害防止法施行令第三条の基準に該当する区域	
それ以外の区域	

N
縮尺
1:2,500

自然現象の種類	土石流	溪流番号	428-II-023
告示番号	第635号	溪流名	十二ヶ沢沢4
告示年月日	平成28年11月29日	所在地	秋田県大仙市南外小友字十二ヶ沢 並びに同市南外字十二ヶ沢野沢

