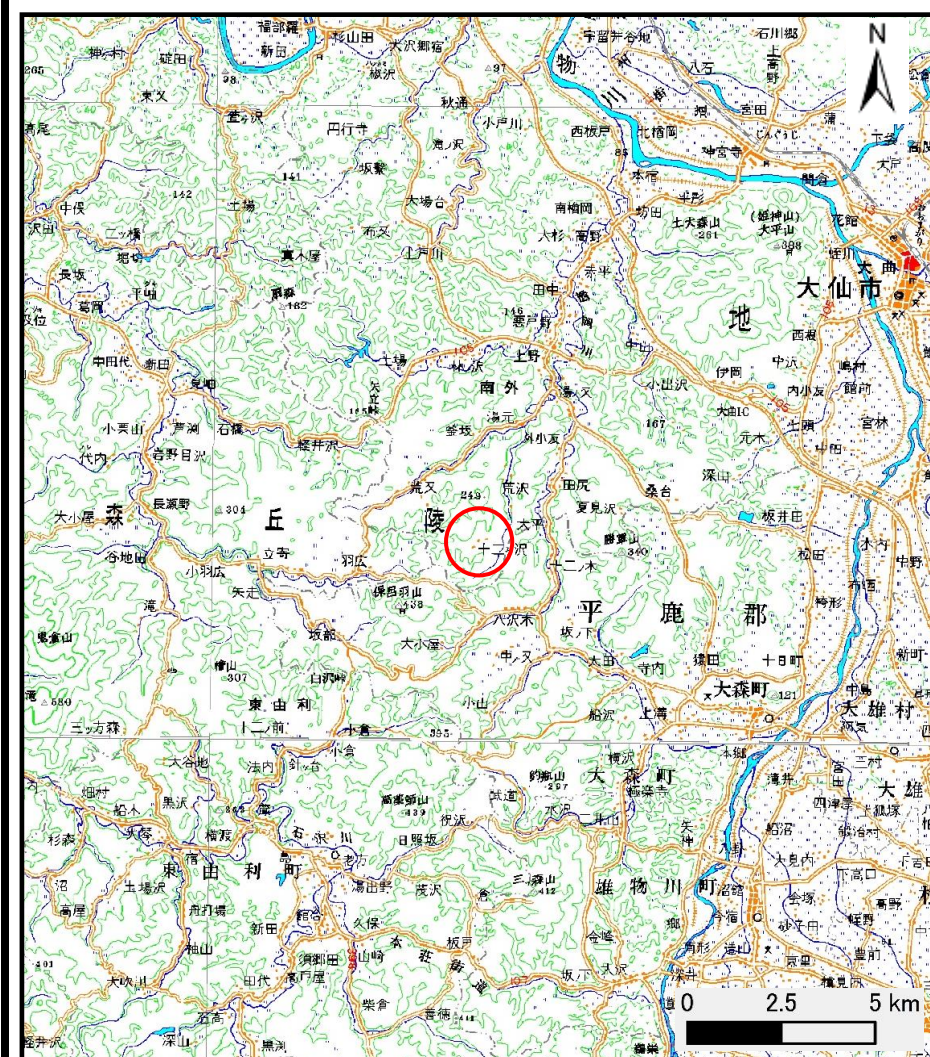
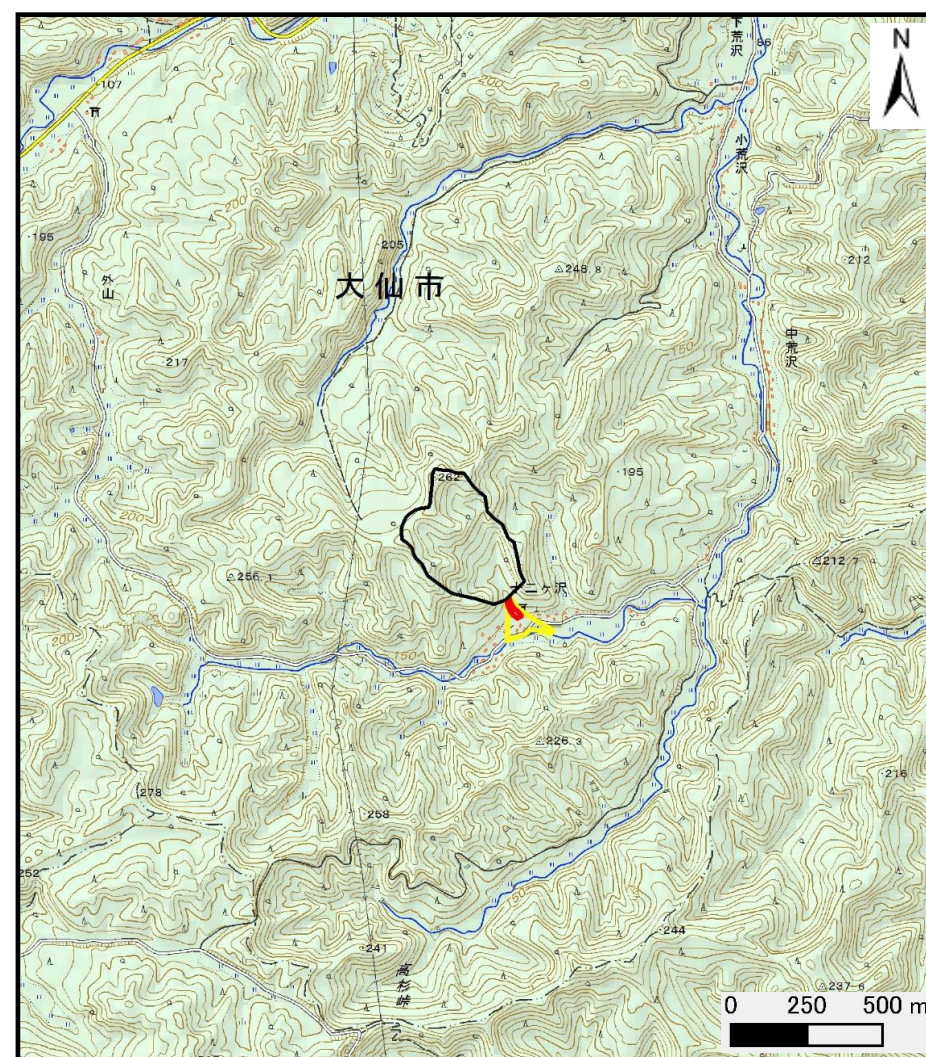


土砂災害警戒区域の指定の公示に係る図書 (その1)



(1/200,000)



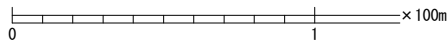
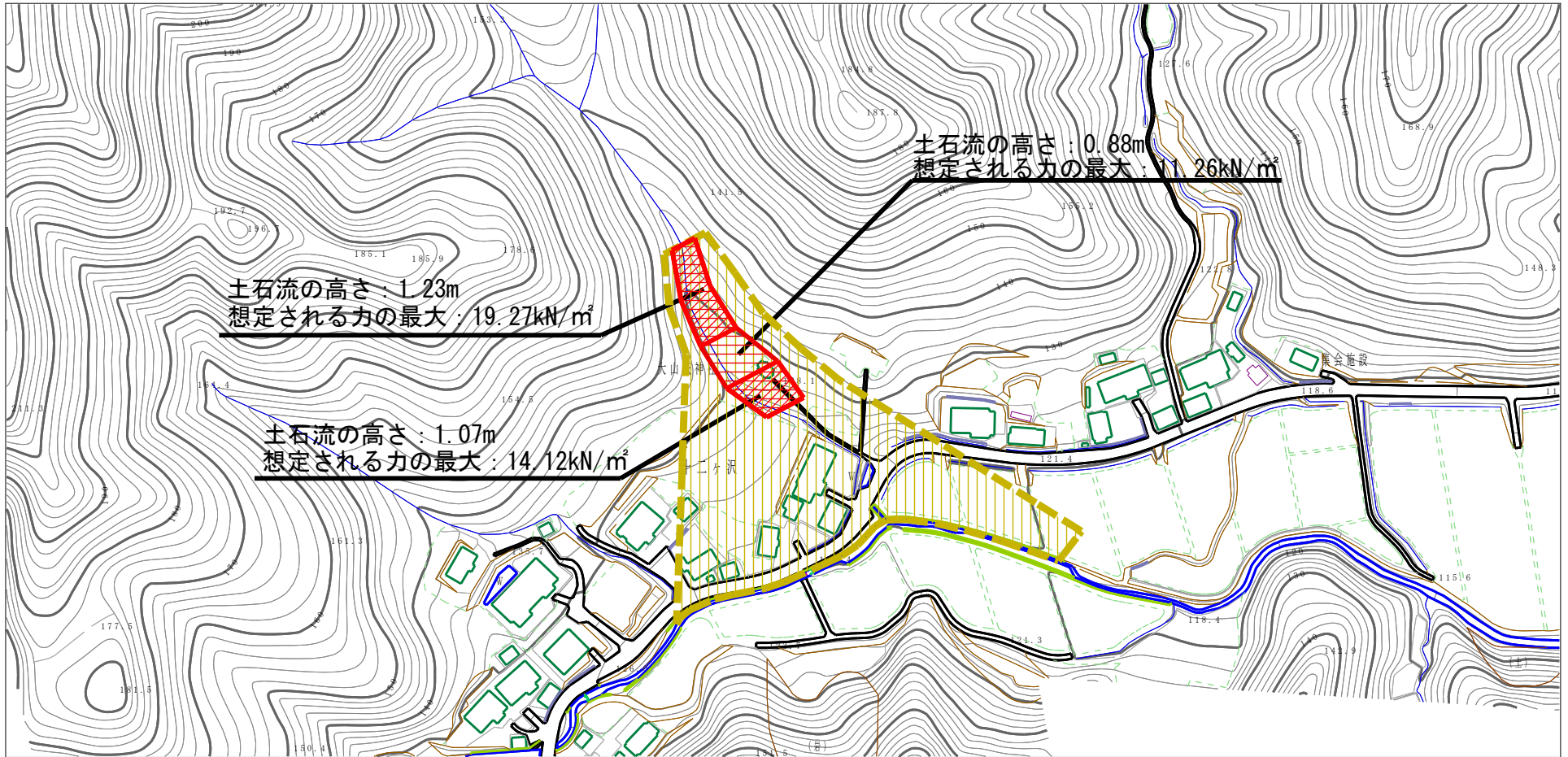
(1/25,000)

様式-1 (土)
土砂災害警戒区域・土砂災害特別警戒区域 位置図

自然現象の種類	土石流
溪流番号	428-II-022
溪流名	十二ヶ沢3
所在地	秋田県大仙市南外外小友字十二ヶ沢

この地図は、国土地理院長の承認を得て、同院発行の数値地図200000(地図画像)及び電子地形図25000を複製したものである。(承認番号 平28情複、第35号)

土砂災害警戒区域の指定の公示に係る図書（その2）



様式-2（土）

土砂災害警戒区域・土砂災害特別警戒区域
区域図

土砂災害防止法施行令第二条の基準に該当する区域
(土砂災害警戒区域)

土石流の高さが1mを超える場合、土石等の
移動による力が50kN/m²を超える区域

土石流の高さが1mを超える場合、土石等の
移動による力が50kN/m²以下の区域

それ以外の区域



縮尺
1:2,500

自然現象
の種類

土石流

告示番号

第635号

告示年月日

平成28年11月29日

溪流番号

428-II-022

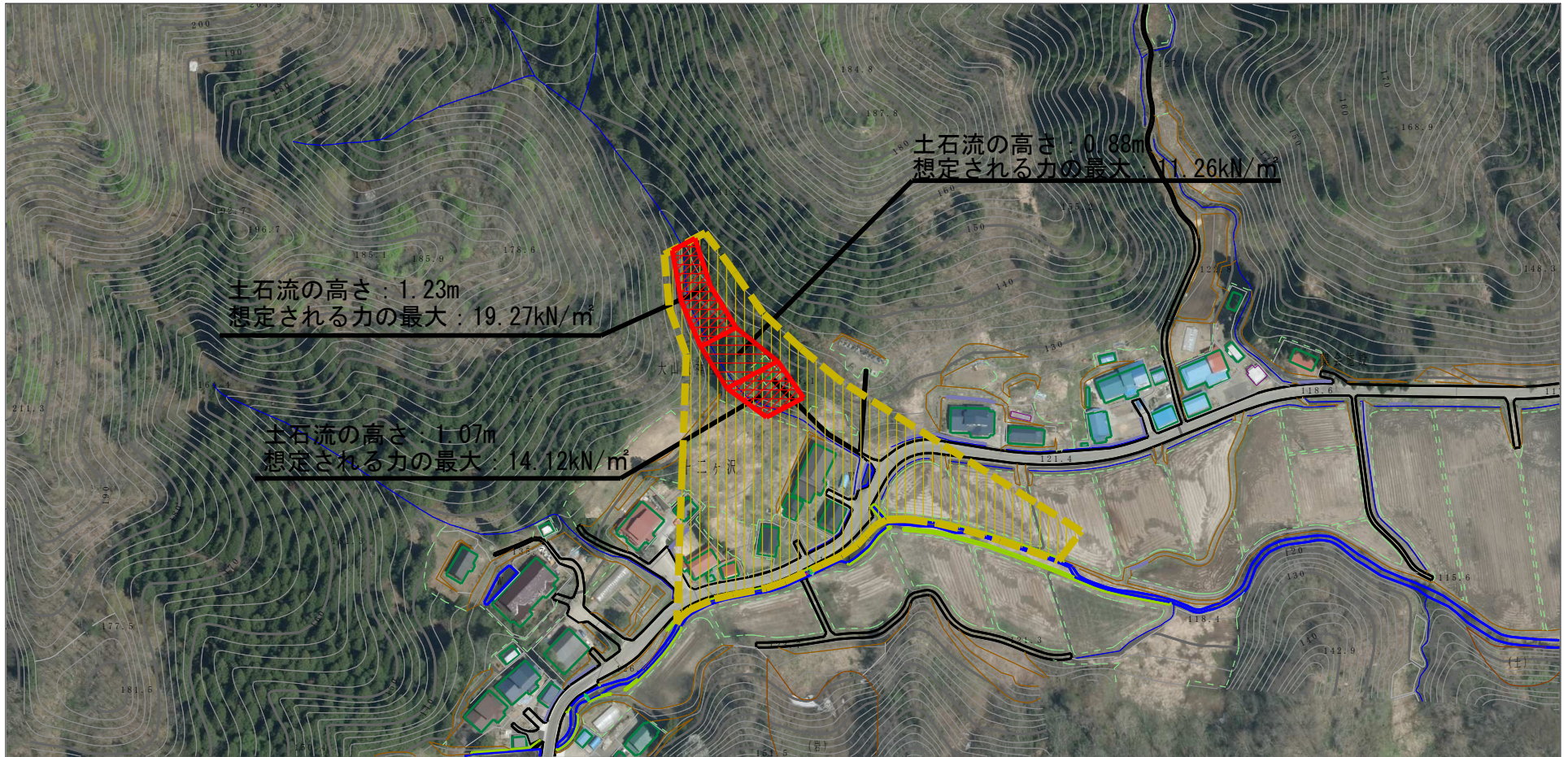
溪流名

十二ヶ沢沢3

所在地





秋田県大仙市南外
外小友字十二ヶ沢

参考資料 (その3)



様式-3 (土)

土砂災害警戒区域・土砂災害特別警戒区域の指定の区域区分図

土砂災害防止法施行令第二条の基準に該当する区域 (土砂災害警戒区域)		N 縮尺 1:2,500	自然現象の種類	土石流	溪流番号	428-II-022
			告示番号	第635号	溪流名	十二ヶ沢沢3
			告示年月日	平成28年11月29日	所在地	秋田県大仙市南外 外小友字十二ヶ沢
土砂災害防止法施行令第三条の基準に該当する区域						
それ以外の区域	