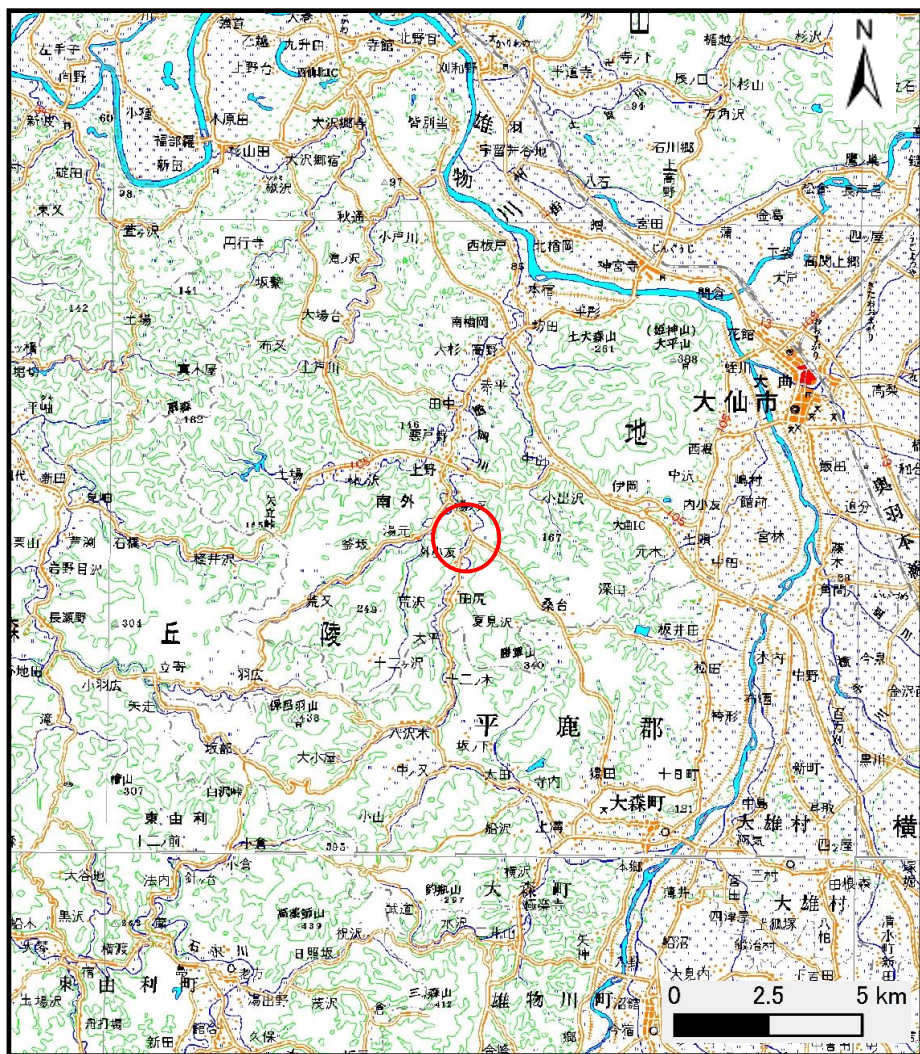
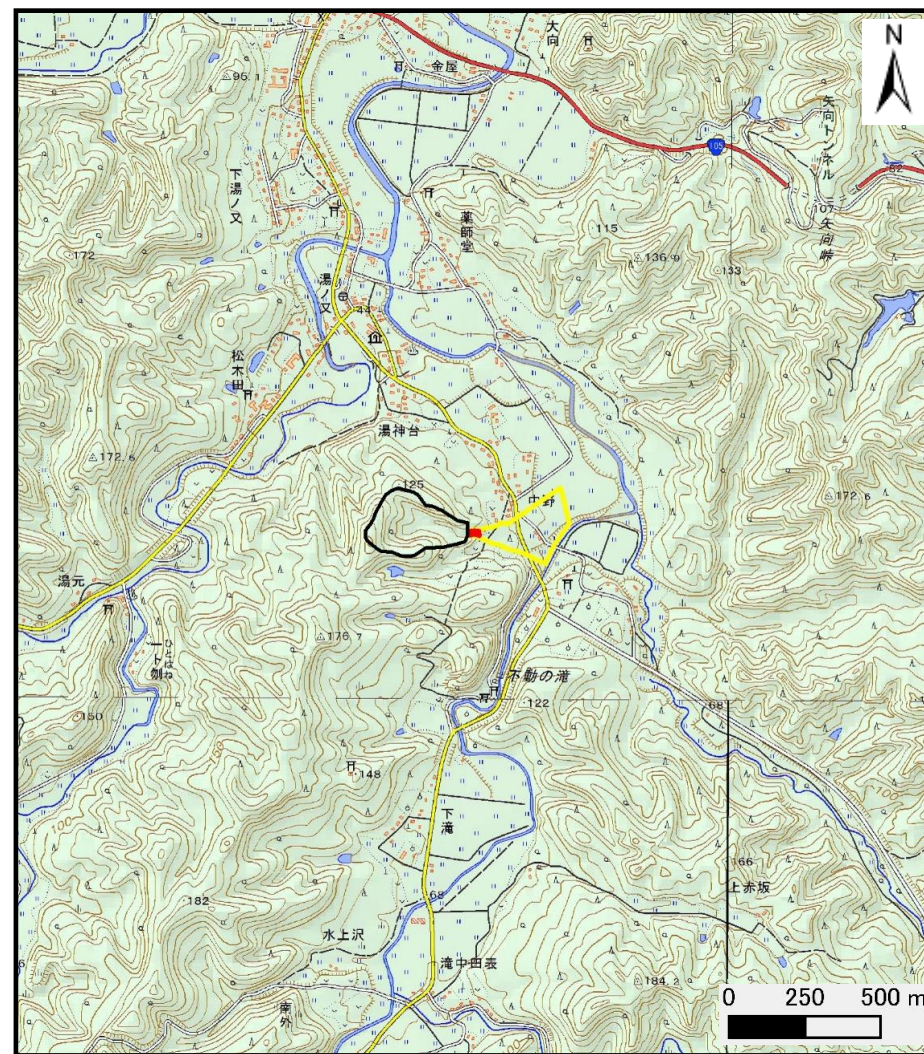


土砂災害警戒区域の指定の公示に係る図書（その1）



(1/200,000)



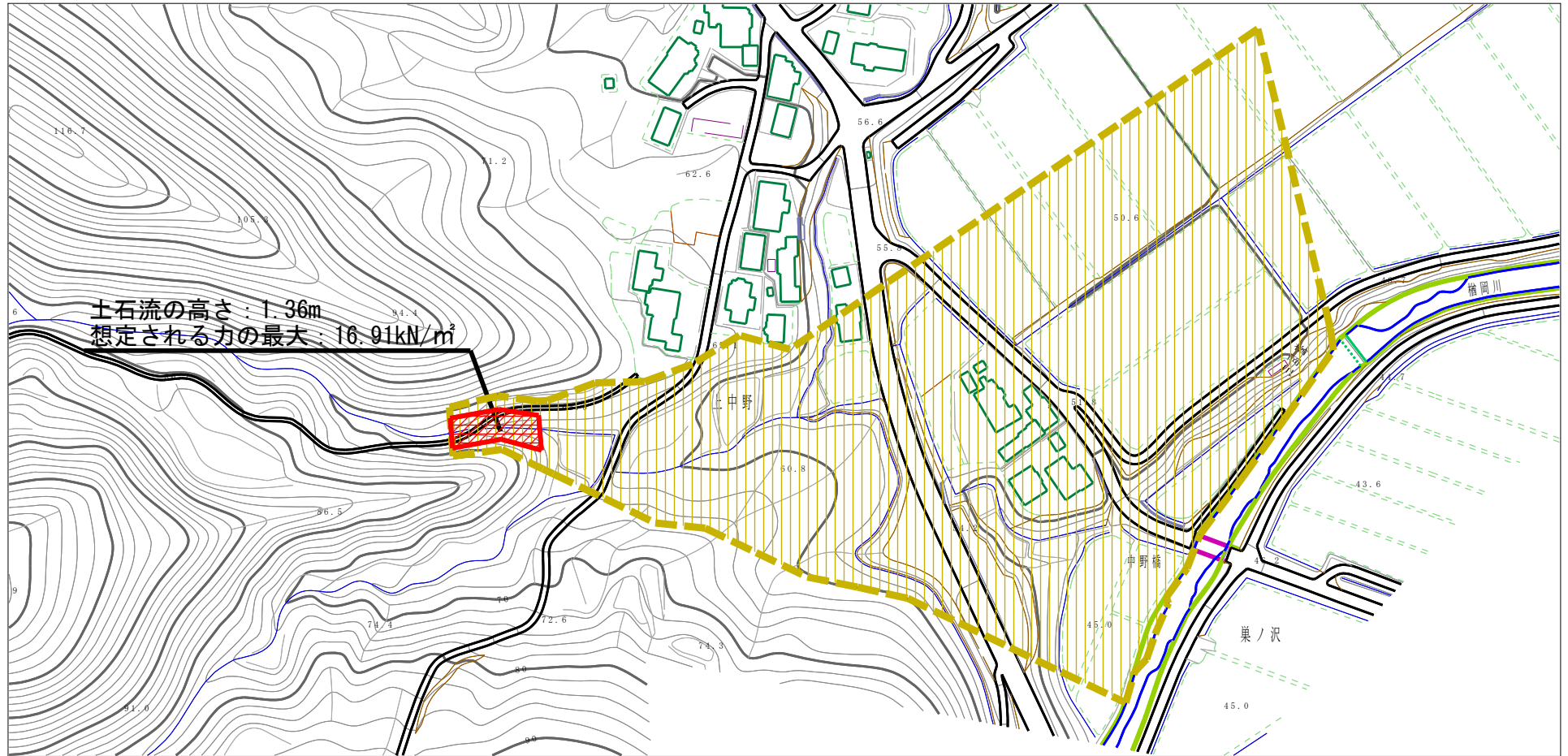
(1/25,000)

様式-1 (土)
土砂災害警戒区域・土砂災害特別警戒区域 位置図

| | |
|---------|-------------------|
| 自然現象の種類 | 土石流 |
| 溪流番号 | 428-II-017 |
| 溪流名 | 手まえの沢 |
| 所在地 | 秋田県大仙市南外字上中野及び中野山 |

この地図は、国土地理院長の承認を得て、同院発行の数値地図200000(地図画像)及び電子地形図25000を複製したものである。(承認番号 平28情復、第35号)

土砂災害警戒区域の指定の公示に係る図書（その2）



様式-2（土）

土砂災害警戒区域・土砂災害特別警戒区域
 区域図

土砂災害防止法施行令第二条の基準に該当する区域
 （土砂災害警戒区域）

土石流の高さが1mを超える場合、土石等の
 移動による力が50kN/m²を超える区域

土石流の高さが1mを超える場合、土石等の
 移動による力が50kN/m²以下の区域

それ以外の区域



縮尺
 1:2,500

自然現象
 の種類

土石流

告示番号

第635号

告示年月日

平成28年11月29日

溪流番号

428-II-017

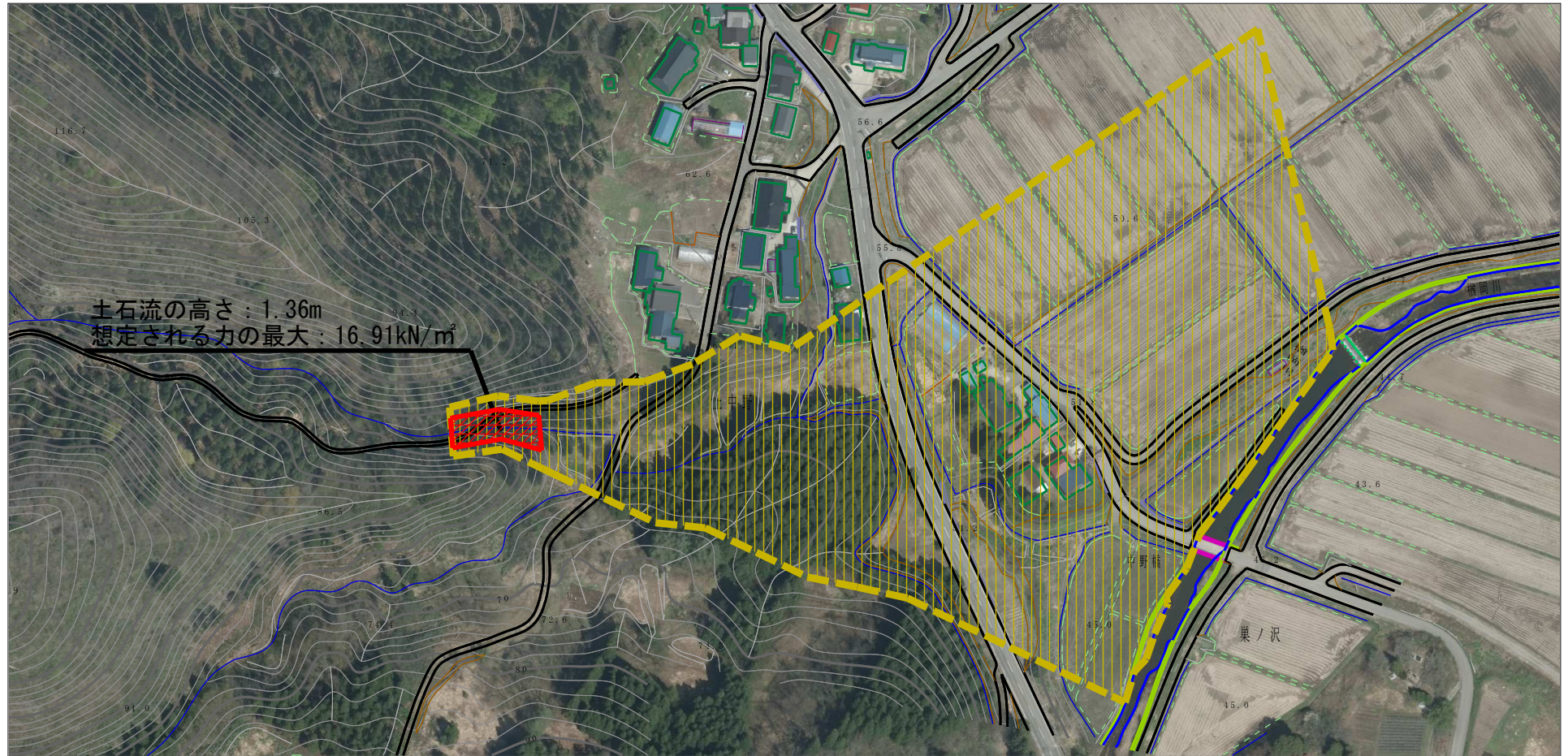
溪流名

手まえの沢

所在地

秋田県大仙市南外
 字上中野及び中野山

参考資料 (その3)



様式-3 (土)

土砂災害警戒区域・土砂災害特別警戒区域の指定の区域区分図

| | |
|---------------------------------------|--|
| 土砂災害防止法施行令第二条の基準に該当する区域 (土砂災害警戒区域) | |
| 土砂災害防止法施行令第三条の基準に該当する区域 | |
| それ以外の区域 | |

N
縮尺
1:2,500

| | | | |
|---------|-------------|------|-------------------|
| 自然現象の種類 | 土石流 | 溪流番号 | 428-II-017 |
| 告示番号 | 第635号 | 溪流名 | 手まへの沢 |
| 告示年月日 | 平成28年11月29日 | 所在地 | 秋田県大仙市南外字上中野及び中野山 |

土砂災害警戒区域等の指定の公示に係る図書（その3）

| 横断測線の区間 | 土石流の力 (kN/m ²) | 土石流の高さ (m) | 区分 | | 横断測線の区間 | 土石流の力 (kN/m ²) | 土石流の高さ (m) | 区分 |
|---------|----------------------------|------------|----|--|---------|----------------------------|------------|----|
| 0~1 | 16.91 | 1.36 | R | | 26~27 | 4.61 | 0.94 | Y |
| 1~2 | 16.08 | 1.19 | R | | 27~28 | 4.25 | 0.98 | Y |
| 2~3 | 8.69 | 0.75 | Y | | | | | |
| 3~4 | 8.30 | 0.77 | Y | | | | | |
| 4~5 | 8.83 | 0.74 | Y | | | | | |
| 5~6 | 9.35 | 0.72 | Y | | | | | |
| 6~7 | 9.24 | 0.73 | Y | | | | | |
| 7~8 | 8.86 | 0.74 | Y | | | | | |
| 8~9 | 8.27 | 0.77 | Y | | | | | |
| 9~10 | 7.15 | 0.81 | Y | | | | | |
| 10~11 | 6.67 | 0.83 | Y | | | | | |
| 11~12 | 6.32 | 0.84 | Y | | | | | |
| 12~13 | 5.45 | 0.87 | Y | | | | | |
| 13~14 | 6.21 | 0.81 | Y | | | | | |
| 14~15 | 5.81 | 0.84 | Y | | | | | |
| 15~16 | 5.37 | 0.87 | Y | | | | | |
| 16~17 | 4.62 | 0.91 | Y | | | | | |
| 17~18 | 4.81 | 0.90 | Y | | | | | |
| 18~19 | 6.85 | 0.91 | Y | | | | | |
| 19~20 | 5.51 | 0.88 | Y | | | | | |
| 20~21 | 5.47 | 0.88 | Y | | | | | |
| 21~22 | 5.13 | 0.91 | Y | | | | | |
| 22~23 | 5.10 | 0.91 | Y | | | | | |
| 23~24 | 4.50 | 0.96 | Y | | | | | |
| 24~25 | 4.34 | 0.97 | Y | | | | | |
| 25~26 | 4.34 | 0.97 | Y | | | | | |

様式-3 (土)
建築物の構造の規制に必要な衝撃に関する事項

| | | | |
|---------|-------------|------|-------------------|
| 自然現象の種類 | 土石流 | 溪流番号 | 428-II-017 |
| 告示番号 | 第635号 | 溪流名 | 手まへの沢 |
| 告示年月日 | 平成28年11月29日 | 所在地 | 秋田県大仙市南外字上中野及び中野山 |