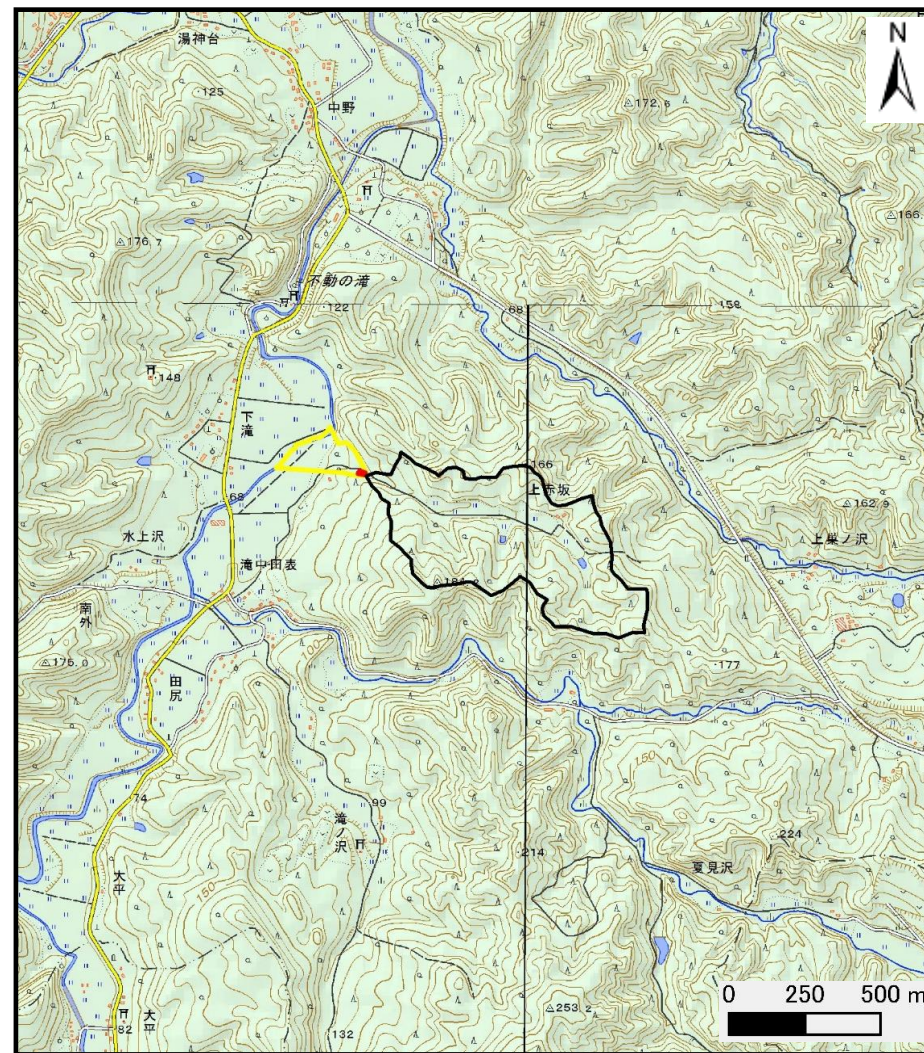


土砂災害警戒区域の指定の公示に係る図書（その1）



(1/200,000)



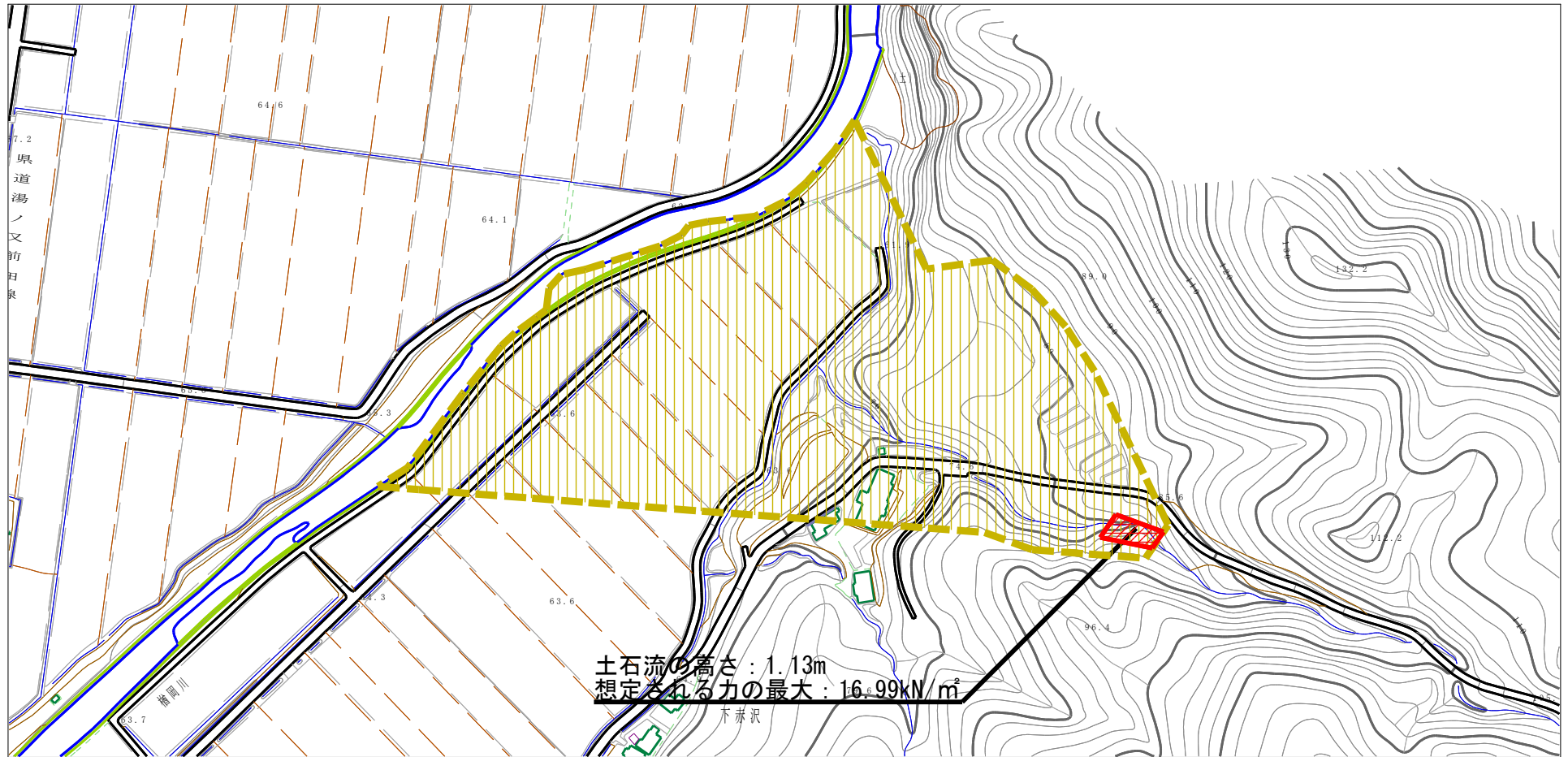
(1/25,000)

様式-1 (土)
土砂災害警戒区域・土砂災害特別警戒区域 位置図

自然現象の種類	土石流
溪流番号	428-II-015
溪流名	下滝沢3
所在地	秋田県大仙市南外字上赤坂、下赤坂及び滝中田表

この地図は、国土地理院長の承認を得て、同院発行の数値地図200000(地図画像)及び電子地形図25000を複製したものである。(承認番号 平28情複、第35号)

土砂災害警戒区域の指定の公示に係る図書（その2）



0 1 ×100m

様式-2 (土)

土砂災害警戒区域・土砂災害特別警戒区域
区域図

土砂災害防止法施行令第二条の基準に該当する区域
(土砂災害警戒区域)

土砂災害防止法施行令第三条の基準に該当する区域

土石流の高さが1mを超える場合、土石等の移動による力が50kN/m²を超える区域

土石流の高さが1mを超える場合、土石等の移動による力が50kN/m²以下の区域

それ以外の区域



縮尺
1:2,500

自然現象
の種類

土石流

告示番号

第635号

告示年月日

平成28年11月29日

溪流番号

428-II-015

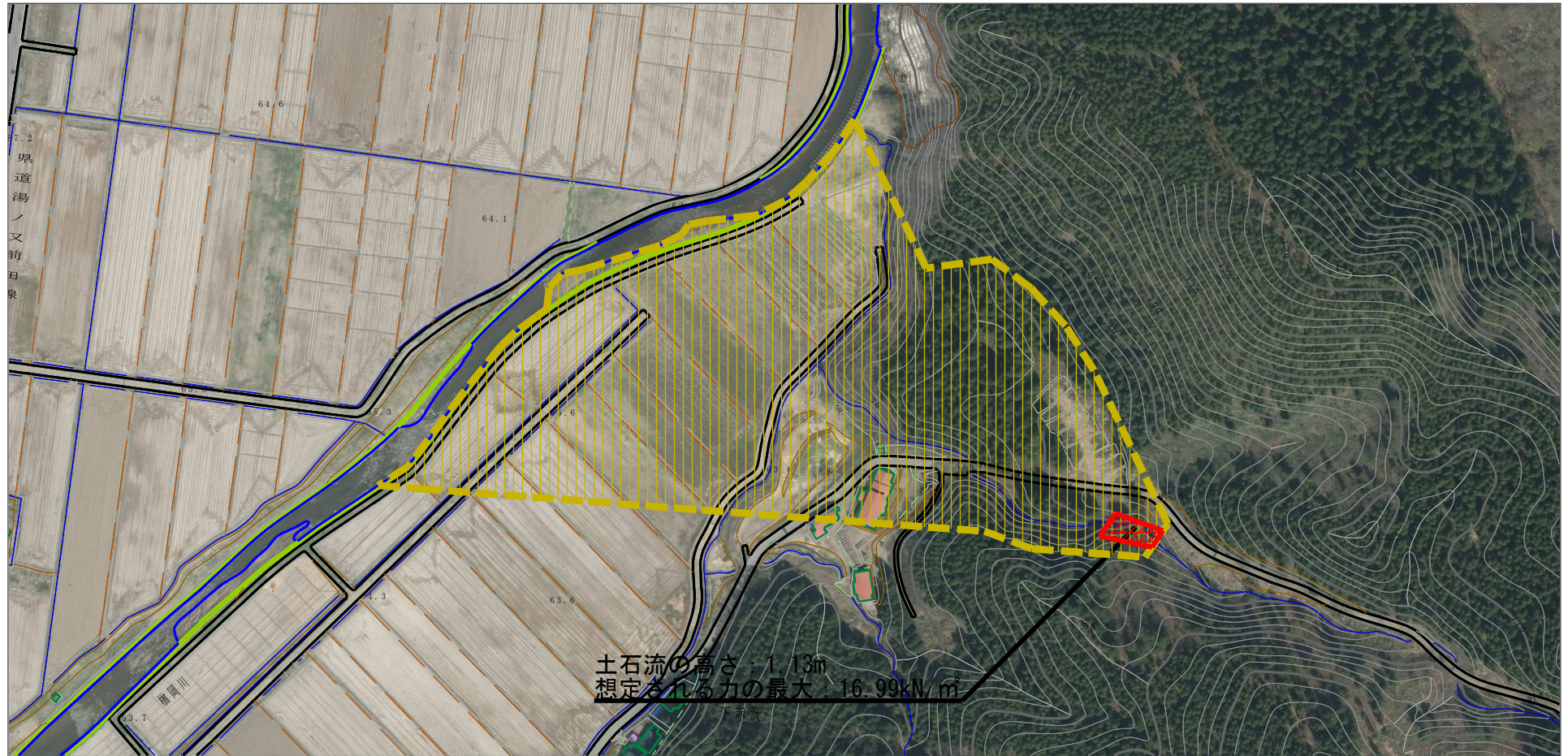
溪流名

下滝沢3

所在地

秋田県大仙市南外
字上赤坂、下赤坂及び滝中田表

参考資料 (その3)



0 1 ×100m

様式-3 (土)

土砂災害警戒区域・土砂災害特別警戒区域の指定の区域区分図

土砂災害防止法施行令第二条の基準に該当する区域 (土砂災害警戒区域)	
土砂災害防止法施行令第三条の基準に該当する区域	
それ以外の区域	

N
縮尺
1:2,500

自然現象の種類	土石流	溪流番号	428-II-015
告示番号	第635号	溪流名	下滝沢3
告示年月日	平成28年11月29日	所在地	秋田県大仙市南外 字上赤坂、下赤坂及び滝中田表

土砂災害警戒区域等の指定の公示に係る図書（その3）

横断測線の区間	土石流の力 (kN/m ²)	土石流の高さ (m)	区分		横断測線の区間	土石流の力 (kN/m ²)	土石流の高さ (m)	区分
0~1	16.99	1.13	R					
1~2	7.75	0.68	Y					
2~3	8.34	0.66	Y					
3~4	8.09	0.67	Y					
4~5	7.43	0.69	Y					
5~6	7.41	0.69	Y					
6~7	8.28	0.65	Y					
7~8	9.14	0.62	Y					
8~9	8.51	0.64	Y					
9~10	7.61	0.68	Y					
10~11	7.90	0.67	Y					
11~12	7.61	0.68	Y					
12~13	6.96	0.69	Y					
13~14	6.43	0.70	Y					
14~15	6.13	0.71	Y					
15~16	5.04	0.74	Y					
16~17	2.73	0.90	Y					
17~18	0.00	0.00	Y					

様式-3 (土) 建築物の構造の規制に必要な衝撃に関する事項	自然現象の種類	土石流	溪流番号	428-II-015
	告示番号	第635号	溪流名	下滝沢3
	告示年月日	平成28年11月29日	所在地	秋田県大仙市南外 字上赤坂、下赤坂及び滝中田表