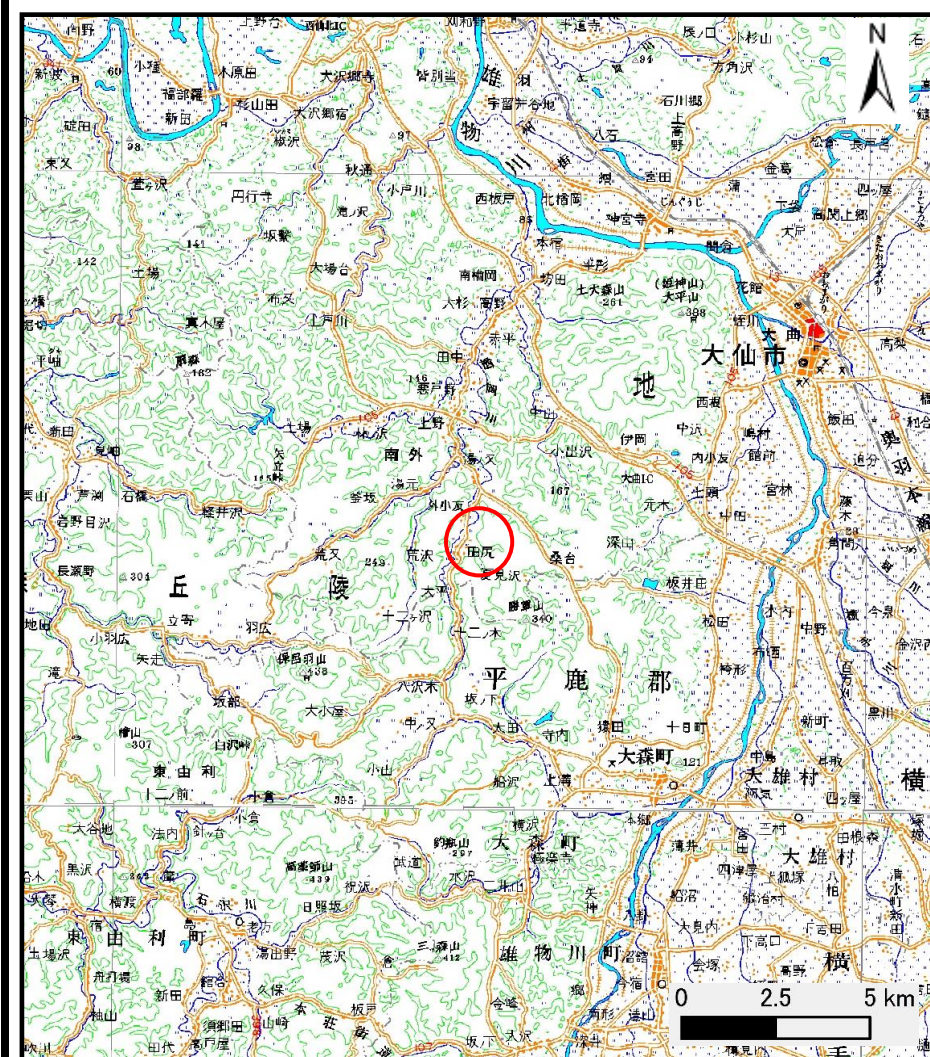
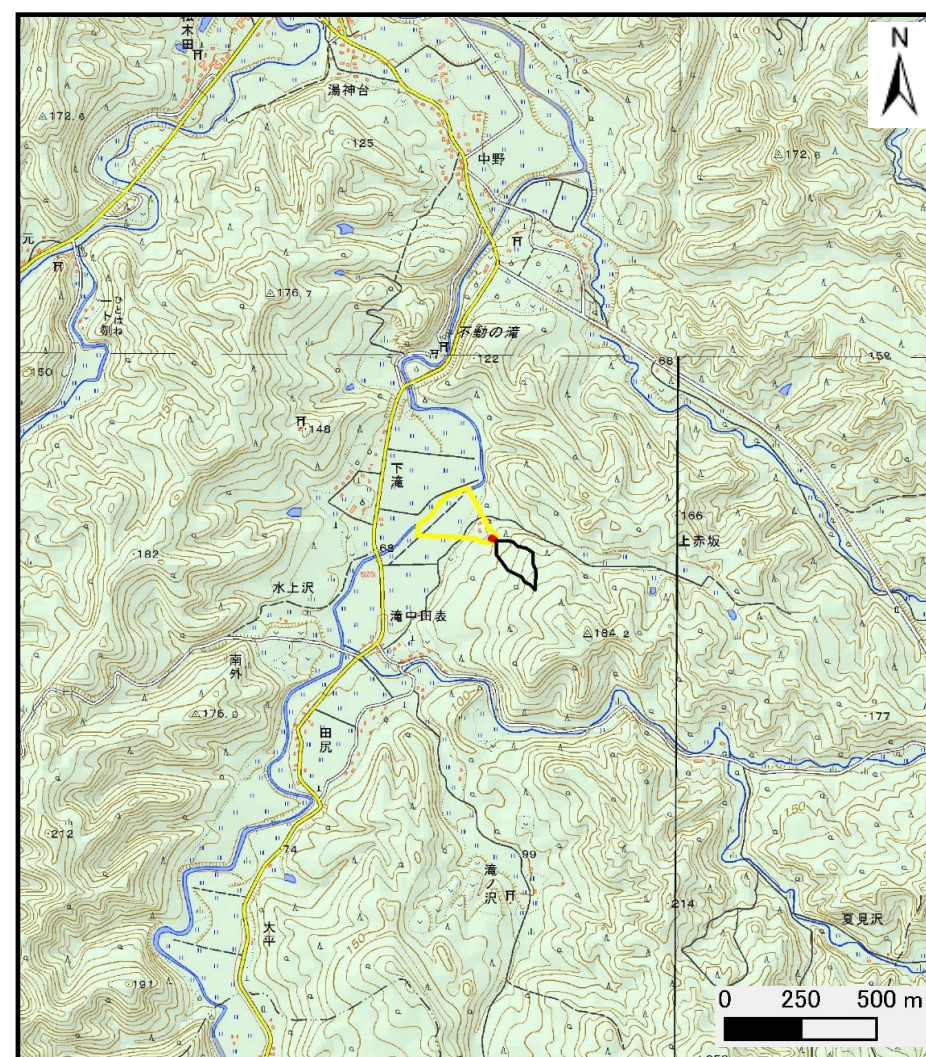


土砂災害警戒区域の指定の公示に係る図書（その1）



(1/200,000)

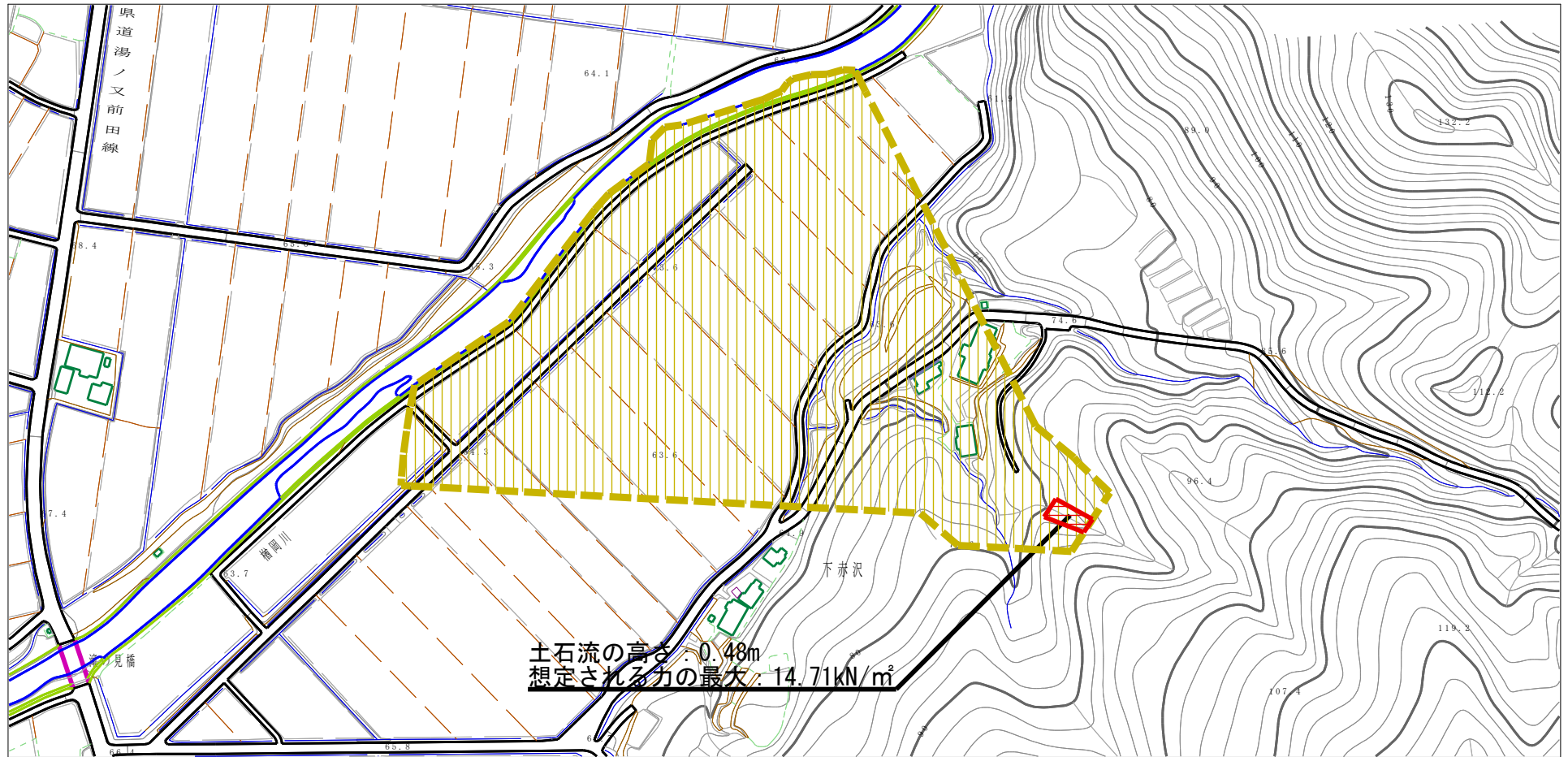


(1/25,000)

様式-1 (土) 土砂災害警戒区域・土砂災害特別警戒区域 位置図	自然現象の種類	土石流
	溪流番号	428-II-014-2
	溪流名	下滝沢2-2
	所在地	秋田県大仙市南外字滝中田表

この地図は、国土地理院長の承認を得て、同院発行の数値地図200000(地図画像)及び電子地形図25000を複製したものである。(承認番号 平28情複、第35号)

土砂災害警戒区域の指定の公示に係る図書（その2）



様式-2 (土)

土砂災害警戒区域・土砂災害特別警戒区域
区域図

土砂災害防止法施行令第二条の基準に該当する区域
(土砂災害警戒区域)

土砂災害防止法施行令第三条の基準に該当する区域

土石流の高さが1mを超える場合、土石等の移動による力が50kN/m²を超える区域

土石流の高さが1mを超える場合、土石等の移動による力が50kN/m²以下の区域

それ以外の区域



縮尺
1:2,500

自然現象
の種類

土石流

告示番号

第635号

告示年月日

平成28年11月29日

溪流番号

428-II-014-2

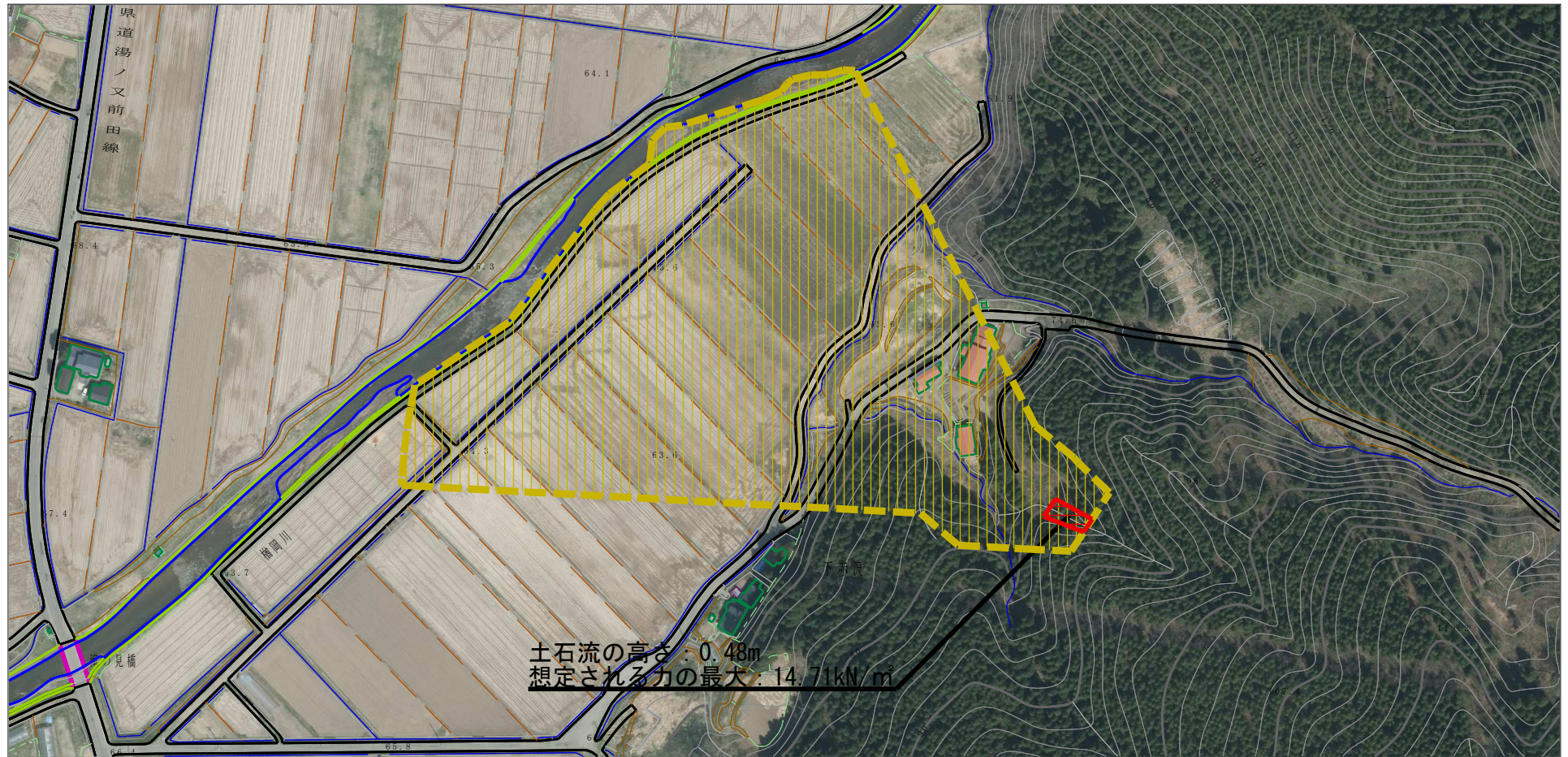
溪流名

下滝沢2-2

所在地

秋田県大仙市南外字滝中田表

参考資料 (その3)



様式-3 (土)

土砂災害警戒区域・土砂災害特別警戒区域の指定の区域区分図

土砂災害防止法施行令第二条の基準に該当する区域 (土砂災害警戒区域)	
土砂災害防止法施行令第三条の基準に該当する区域	
それ以外の区域	

N

縮尺
1:2,500

自然現象の種類	土石流	溪流番号	428-II-014-2
告示番号	第635号	溪流名	下滝沢2-2
告示年月日	平成28年11月29日	所在地	秋田県大仙市南外字滝中田表

土砂災害警戒区域等の指定に係る図書（その3）

横断測線の区間	土石流の力 (kN/m ²)	土石流の高さ (m)	区分		横断測線の区間	土石流の力 (kN/m ²)	土石流の高さ (m)	区分
0~1	14.71	0.48	R					
1~2	9.89	0.36	Y					
2~3	8.74	0.34	Y					
3~4	8.67	0.34	Y					
4~5	7.64	0.32	Y					
5~6	5.43	0.29	Y					
6~7	5.41	0.29	Y					
7~8	4.67	0.28	Y					
8~9	3.66	0.28	Y					
9~10	3.01	0.27	Y					
10~11	2.37	0.28	Y					
11~12	2.22	0.28	Y					
12~13	2.20	0.28	Y					
13~14	1.25	0.32	Y					
14~15	0.92	0.35	Y					
15~16	0.82	0.37	Y					

様式-3 (土) 建築物の構造の規制に必要な衝撃に関する事項	自然現象の種類	土石流	溪流番号	428-II-014-2
	告示番号	第635号	溪流名	下滝沢2-2
	告示年月日	平成28年11月29日	所在地	秋田県大仙市南外字滝中田表