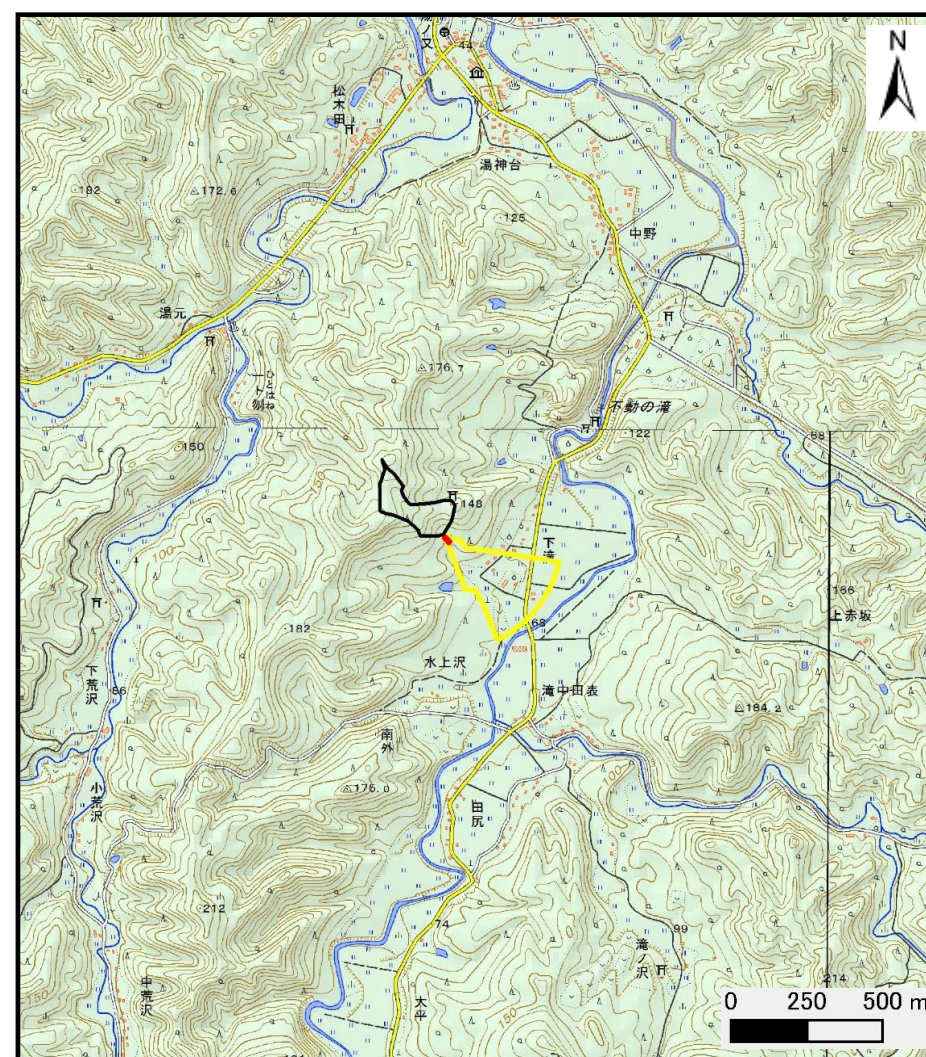


土砂災害警戒区域の指定の公示に係る図書（その1）



(1/200,000)



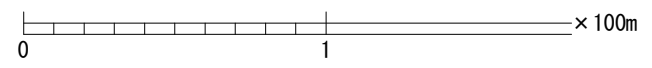
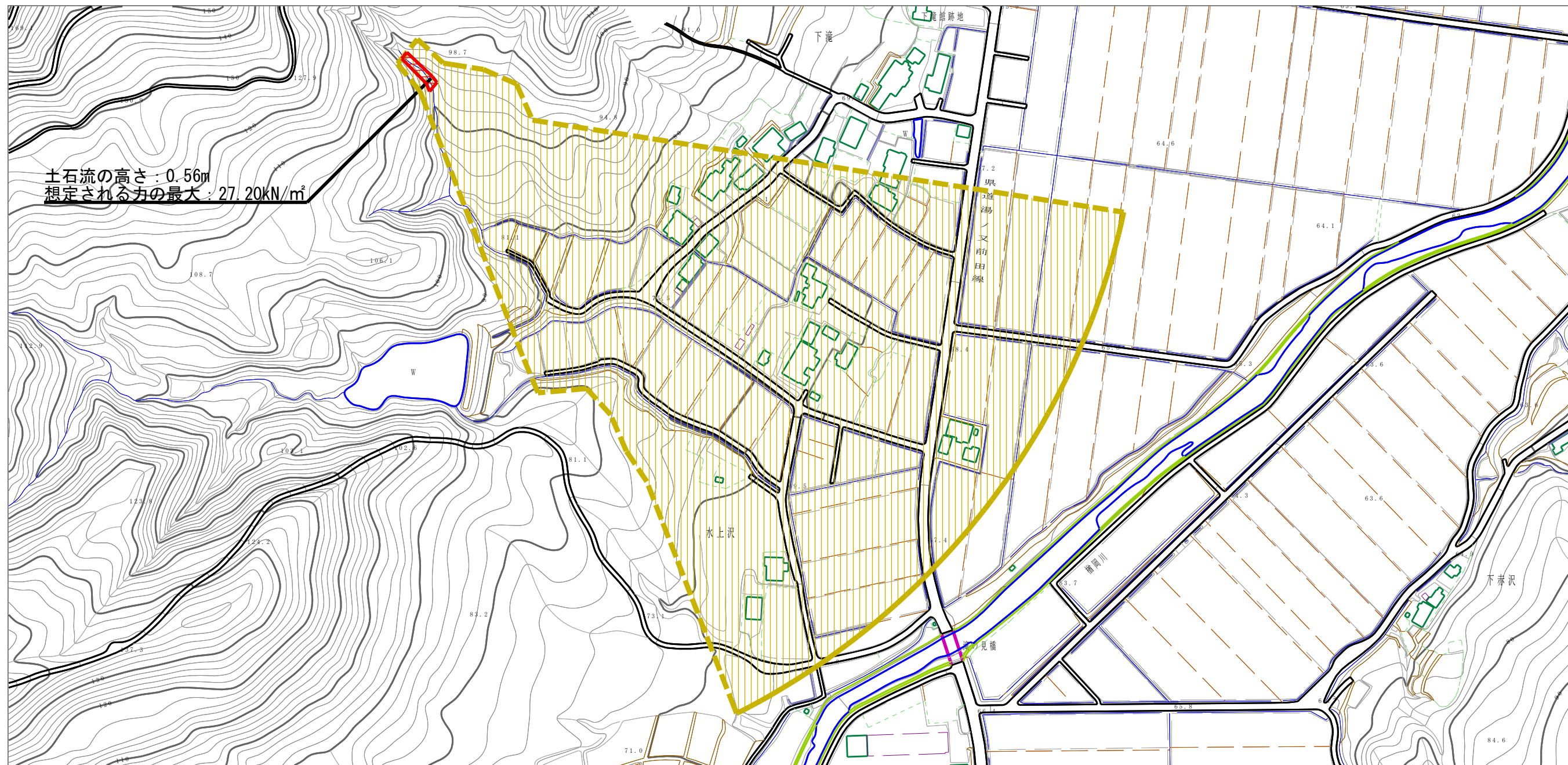
(1/25,000)

様式-1 (土)
土砂災害警戒区域・土砂災害特別警戒区域 位置図

自然現象の種類	土石流
溪流番号	428-II-013-2
溪流名	下滝沢1-2
所在地	秋田県大仙市南外字下滝

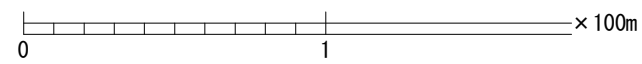
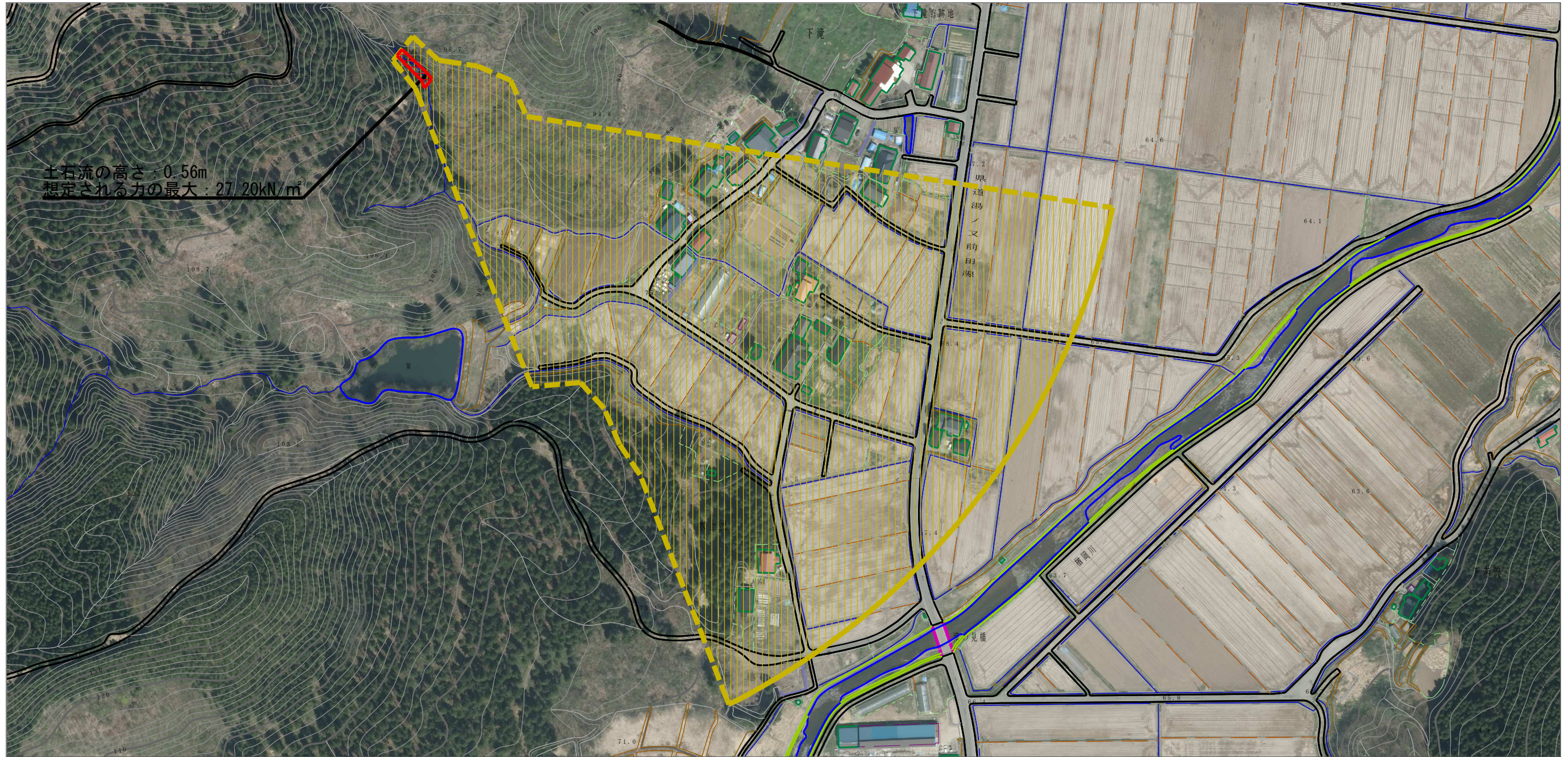
この地図は、国土地理院長の承認を得て、同院発行の数値地図200000(地図画像)及び電子地形図25000を複製したものである。(承認番号 平28情復、第35号)

土砂災害警戒区域の指定の公示に係る図書（その2）



様式-2 (土) 土砂災害警戒区域・土砂災害特別警戒区域 区域図	土砂災害防止法施行令第二条の基準に該当する区域 (土砂災害警戒区域)		N 縮尺 1:2,500	自然現象 の種類	土石流	溪流番号 428-II-013-2
	土砂災害防止 法施行令第三 条の基準に該 当する区域			告示番号	第635号	溪流名 下滝沢1-2
	土砂流の高さが1mを超える場合、土石等の 移動による力が50kN/m ² を超える区域 土砂流の高さが1mを超える場合、土石等の 移動による力が50kN/m ² 以下の区域 それ以外の区域			告示年月日	平成28年11月29日	所在地 秋田県大仙市南外字下滝

参考資料 (その3)



様式-3 (土)

土砂災害警戒区域・土砂災害特別警戒区域の指定の区域区分図

土砂災害防止法施行令第二条の基準に該当する区域 (土砂災害警戒区域)

土砂災害防止法施行令第三条の基準に該当する区域

それ以外の区域



縮尺 1:2,500

自然現象の種類	土石流	溪流番号	428-II-013-2
告示番号	第635号	溪流名	下滝沢1-2
告示年月日	平成28年11月29日	所在地	秋田県大仙市南外字下滝

土砂災害警戒区域等の指定の公示に係る図書（その3）

横断測線の区間	土石流の力 (kN/m ²)	土石流の高さ (m)	区分		横断測線の区間	土石流の力 (kN/m ²)	土石流の高さ (m)	区分
0~1	27.20	0.56	R					
1~2	22.35	0.49	R					
2~3	12.46	0.33	Y					
3~4	12.44	0.33	Y					
4~5	7.08	0.24	Y					
5~6	3.94	0.17	Y					
6~7	2.11	0.14	Y					
7~8	1.42	0.13	Y					
8~9	1.33	0.13	Y					
9~10	1.23	0.13	Y					
10~11	0.98	0.13	Y					
11~12	0.88	0.13	Y					
12~13	0.93	0.13	Y					
13~14	0.89	0.13	Y					
14~15	0.87	0.13	Y					
15~16	0.83	0.13	Y					
16~17	0.82	0.13	Y					
17~18	0.71	0.13	Y					
18~19	0.56	0.14	Y					
19~20	0.40	0.15	Y					
20~21	0.44	0.15	Y					
21~22	0.38	0.16	Y					
22~23	0.39	0.16	Y					
23~24	0.43	0.15	Y					

<p>様式-3 (土) 建築物の構造の規制に必要な衝撃に関する事項</p>	自然現象の種類	土石流	溪流番号	428-II-013-2
	告示番号	第635号	溪流名	下滝沢1-2
	告示年月日	平成28年11月29日	所在地	秋田県大仙市南外字下滝