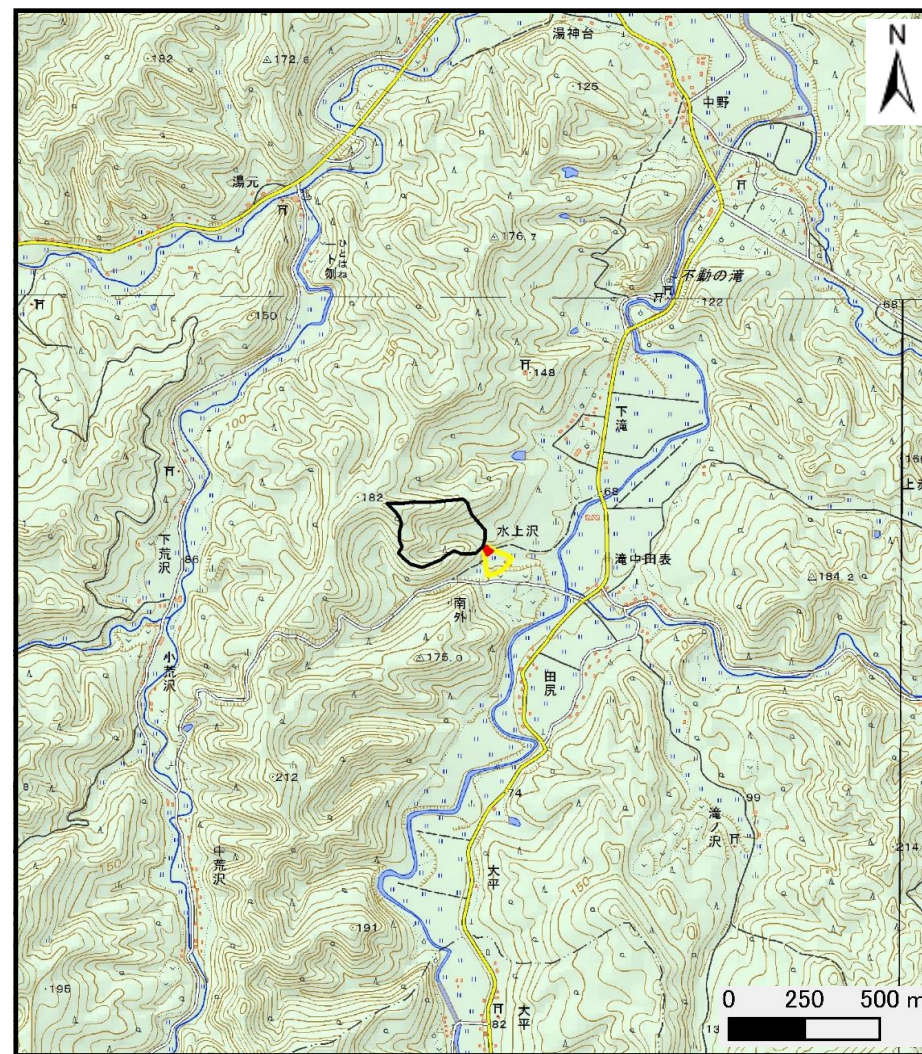


土砂災害警戒区域の指定の公示に係る図書（その1）



(1/200,000)



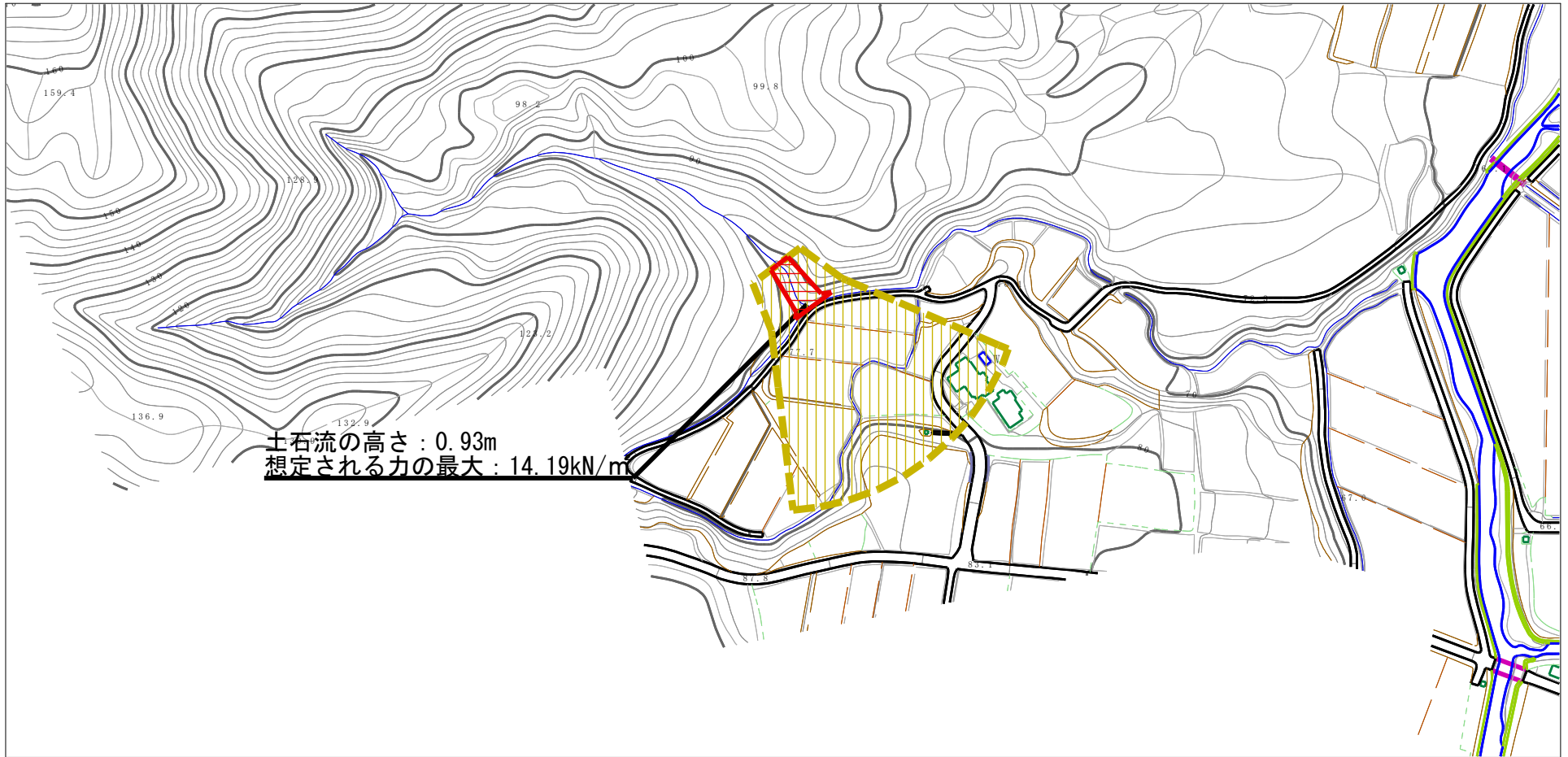
(1/25,000)

様式-1 (土)
土砂災害警戒区域・土砂災害特別警戒区域 位置図

自然現象の種類	土石流
溪流番号	428-II-012
溪流名	水上沢沢
所在地	秋田県大仙市南外字水上沢及び於其沢

この地図は、国土地理院長の承認を得て、同院発行の数値地図200000(地図画像)及び電子地形図25000を複製したものである。(承認番号 平28情復、第35号)

土砂災害警戒区域の指定の公示に係る図書（その2）



様式-2 (土)

土砂災害警戒区域・土砂災害特別警戒区域
区域図

土砂災害防止法施行令第二条の基準に該当する区域
(土砂災害警戒区域)

土石流の高さが1mを超える場合、土石等の
移動による力が50kN/m²を超える区域

土石流の高さが1mを超える場合、土石等の
移動による力が50kN/m²以下の区域

それ以外の区域



縮尺
1:2,500

自然現象
の種類

土石流

告示番号

第635号

告示年月日

平成28年11月29日

溪流番号

428-II-012

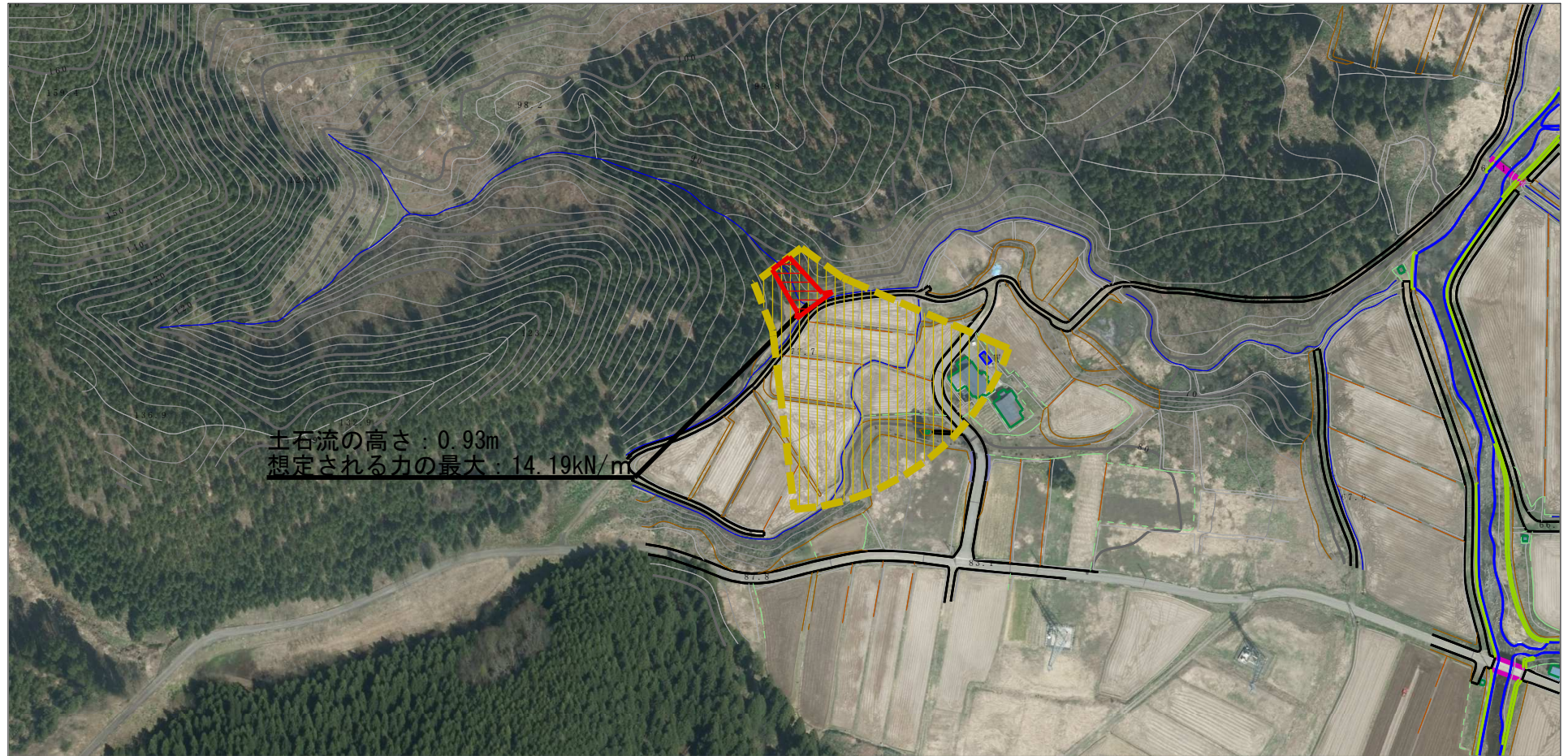
溪流名

水上沢沢

所在地

秋田県大仙市南外
字水上沢及び於其沢

参考資料 (その3)



土石流の高さ：0.93m
 想定される力の最大：14.19kN/m

0 1 ×100m

様式-3 (土)

土砂災害警戒区域・土砂災害特別警戒区域の指定の区域区分図

土砂災害防止法施行令第二条の基準に該当する区域 (土砂災害警戒区域)	
土砂災害防止法施行令第三条の基準に該当する区域	
それ以外の区域	

N

 縮尺
 1:2,500

自然現象の種類	土石流	溪流番号	428-II-012
告示番号	第635号	溪流名	水上沢沢
告示年月日	平成28年11月29日	所在地	秋田県大仙市南外 字水上沢及び於其沢

土砂災害警戒区域等の指定に係る図書（その3）

横断測線の区間	土石流の力 (kN/m ²)	土石流の高さ (m)	区分		横断測線の区間	土石流の力 (kN/m ²)	土石流の高さ (m)	区分
0~1	14.19	0.93	R					
1~2	10.16	0.75	R					
2~3	6.91	0.65	Y					
3~4	5.33	0.68	Y					
4~5	4.06	0.73	Y					
5~6	2.05	0.93	Y					
6~7	1.20	1.19	Y					

<p>様式-3 (土)</p> <p>建築物の構造の規制に必要な衝撃に関する事項</p>	自然現象の種類	土石流	溪流番号	428-II-012
	告示番号	第635号	溪流名	水上沢沢
	告示年月日	平成28年11月29日	所在地	秋田県大仙市南外字水上沢及び於其沢