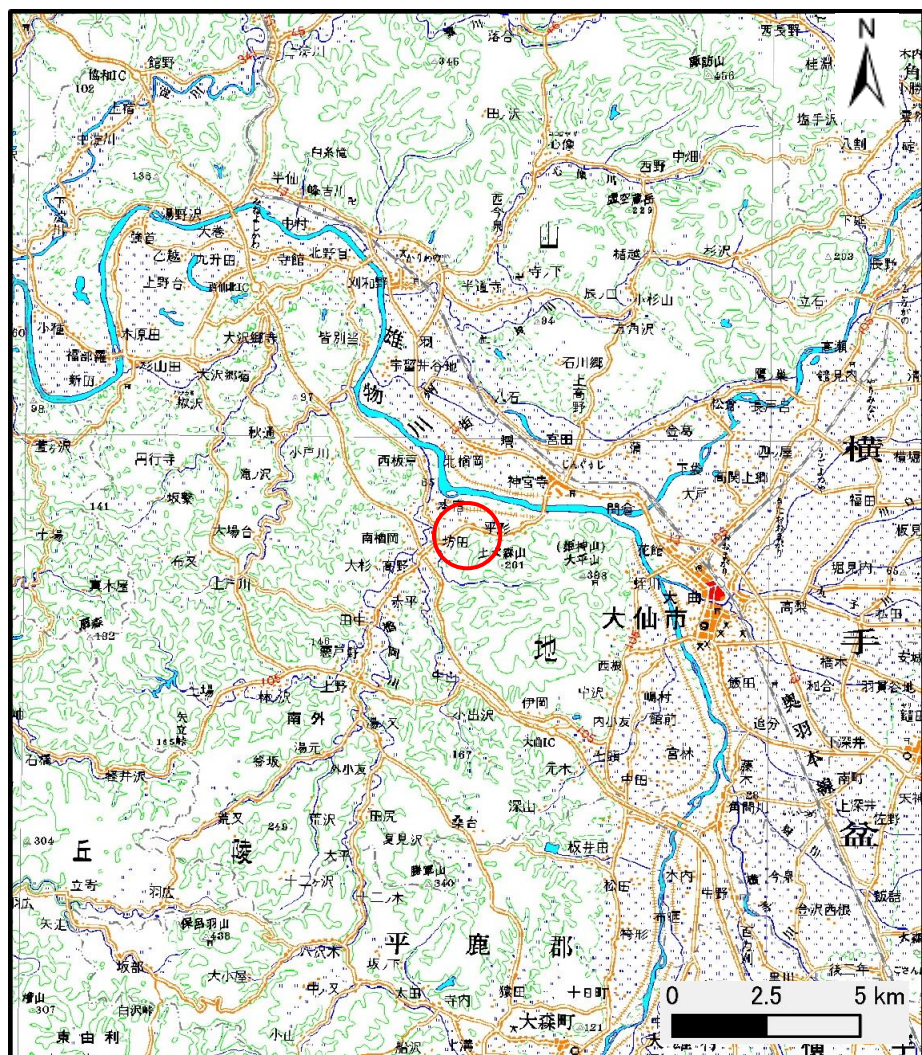
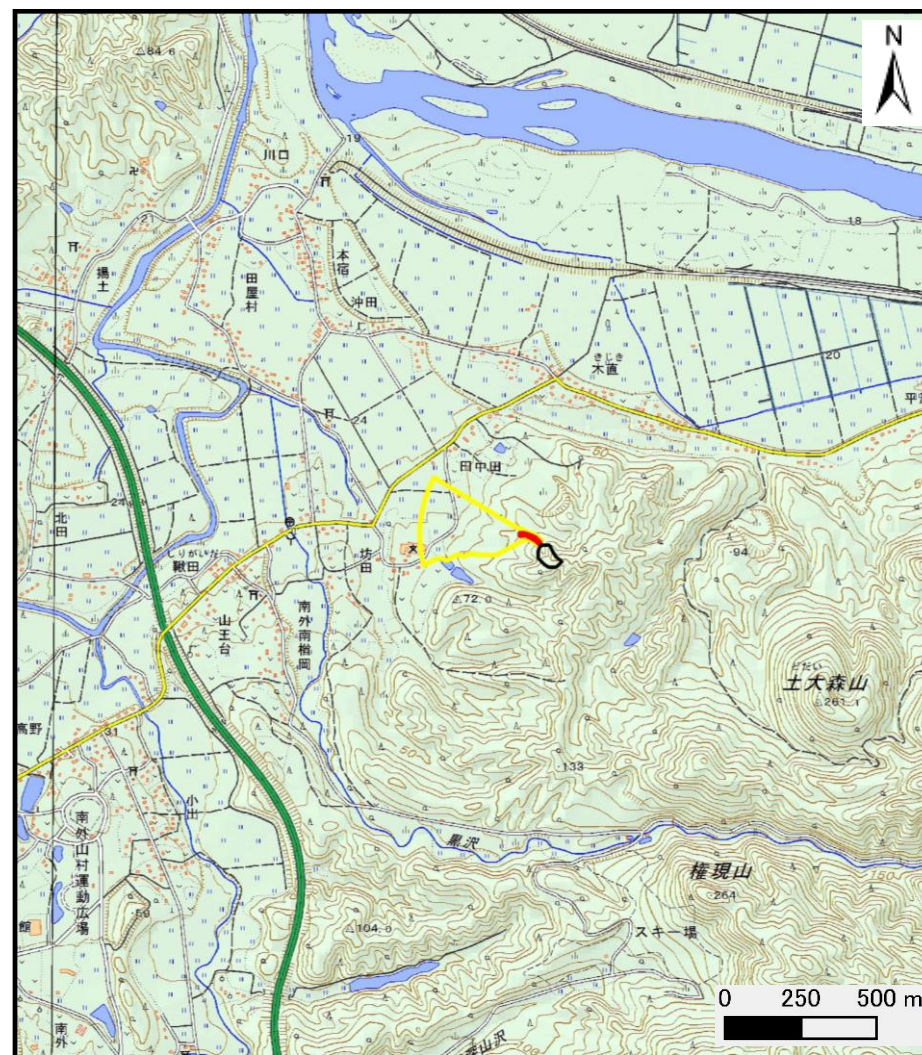


# 土砂災害警戒区域の指定の公示に係る図書（その1）



(1/200,000)



(1/25,000)

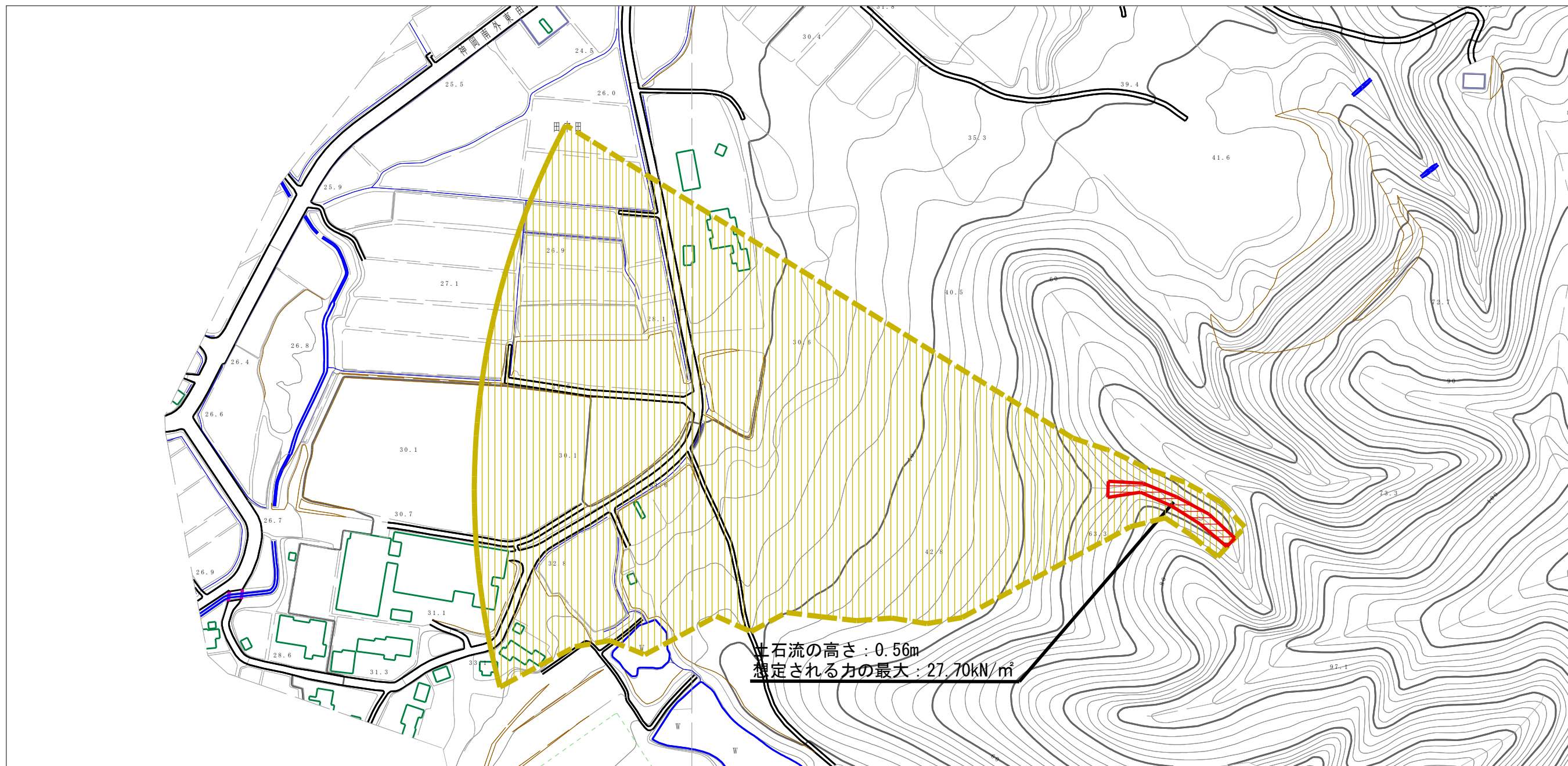
様式-1 (土)  
土砂災害警戒区域・土砂災害特別警戒区域 位置図

自然現象の種類	土石流
溪流番号	428-II-007
溪流名	田中田沢2
所在地	秋田県大仙市南外字田中田山根及び田中田

この地図は、国土地理院長の承認を得て、同院発行の数値地図200000(地図画像)及び電子地形図25000を複製したものである。(承認番号 平28情複、第35号)



土砂災害警戒区域の指定の公示に係る図書（その2）



様式-2 (土)

土砂災害警戒区域・土砂災害特別警戒区域  
区域図

土砂災害防止法施行令第二条の基準に該当する区域  
(土砂災害警戒区域)



自然現象  
の種類

土石流

溪流番号

428-II-007

土砂災害防止  
法施行令第三  
条の基準に該  
当する区域



告示番号

第635号

溪流名

田中田沢2

土砂災害防止法施行令第三条の基準に該当する区域



告示年月日

平成28年11月29日

所在地

秋田県大仙市南外  
字田中田山根及び田中田

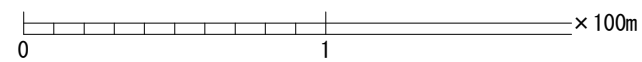
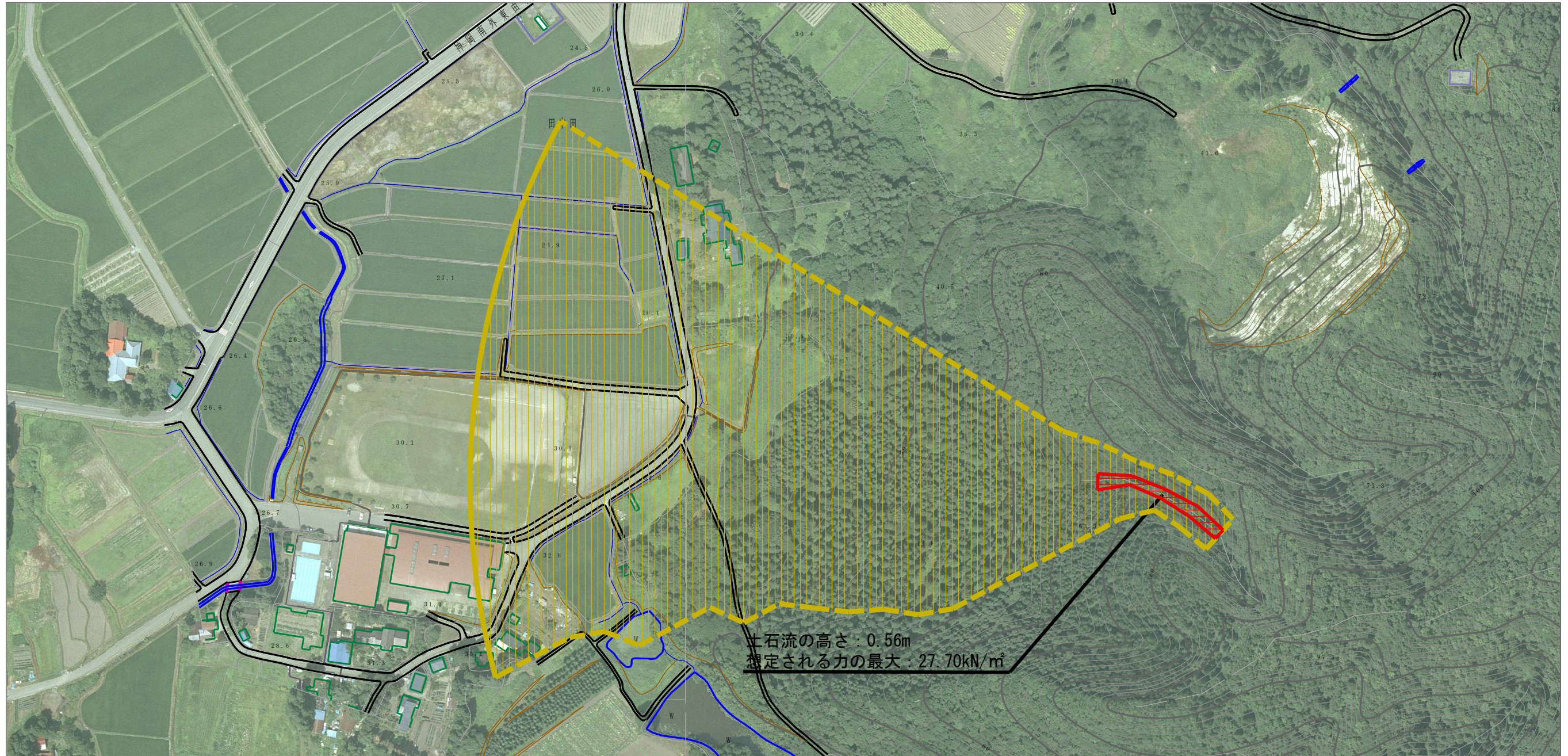
それ以外の区域



縮尺  
1:2,500



参考資料 (その3)



様式-3 (土)

土砂災害警戒区域・土砂災害特別警戒区域の指定の区域区分図

土砂災害防止法施行令第二条の基準に該当する区域 (土砂災害警戒区域)

土砂災害防止法施行令第三条の基準に該当する区域

それ以外の区域



縮尺 1:2,500

自然現象の種類	土石流	溪流番号	428-II-007
告示番号	第635号	溪流名	田中田沢2
告示年月日	平成28年11月29日	所在地	秋田県大仙市南外 字田中田山根及び田中田



## 土砂災害警戒区域等の指定に係る図書（その3）

横断測線の区間	土石流の力 (kN/m <sup>2</sup> )	土石流の高さ (m)	区分		横断測線の区間	土石流の力 (kN/m <sup>2</sup> )	土石流の高さ (m)	区分
0~1	22.90	0.43	R					
1~2	26.57	0.51	R					
2~3	27.70	0.56	R					
3~4	16.71	0.41	R					
4~5	12.47	0.32	Y					
5~6	12.02	0.33	Y					
6~7	7.57	0.25	Y					
7~8	3.28	0.16	Y					
8~9	1.84	0.13	Y					
9~10	1.75	0.13	Y					
10~11	1.57	0.13	Y					
11~12	1.53	0.13	Y					
12~13	1.53	0.13	Y					
13~14	1.53	0.13	Y					
14~15	1.46	0.13	Y					
15~16	1.18	0.13	Y					
16~17	0.93	0.13	Y					
17~18	0.81	0.13	Y					
18~19	0.73	0.13	Y					
19~20	0.59	0.14	Y					
20~21	0.50	0.14	Y					
21~22	0.45	0.15	Y					
22~23	0.38	0.16	Y					
23~24	0.30	0.17	Y					

<b>様式-3 (土)</b> 建築物の構造の規制に必要な衝撃に関する事項	自然現象の種類	土石流	溪流番号	428-II-007
	告示番号	第635号	溪流名	田中田沢2
	告示年月日	平成28年11月29日	所在地	秋田県大仙市南外 宇田中田山根及び田中田