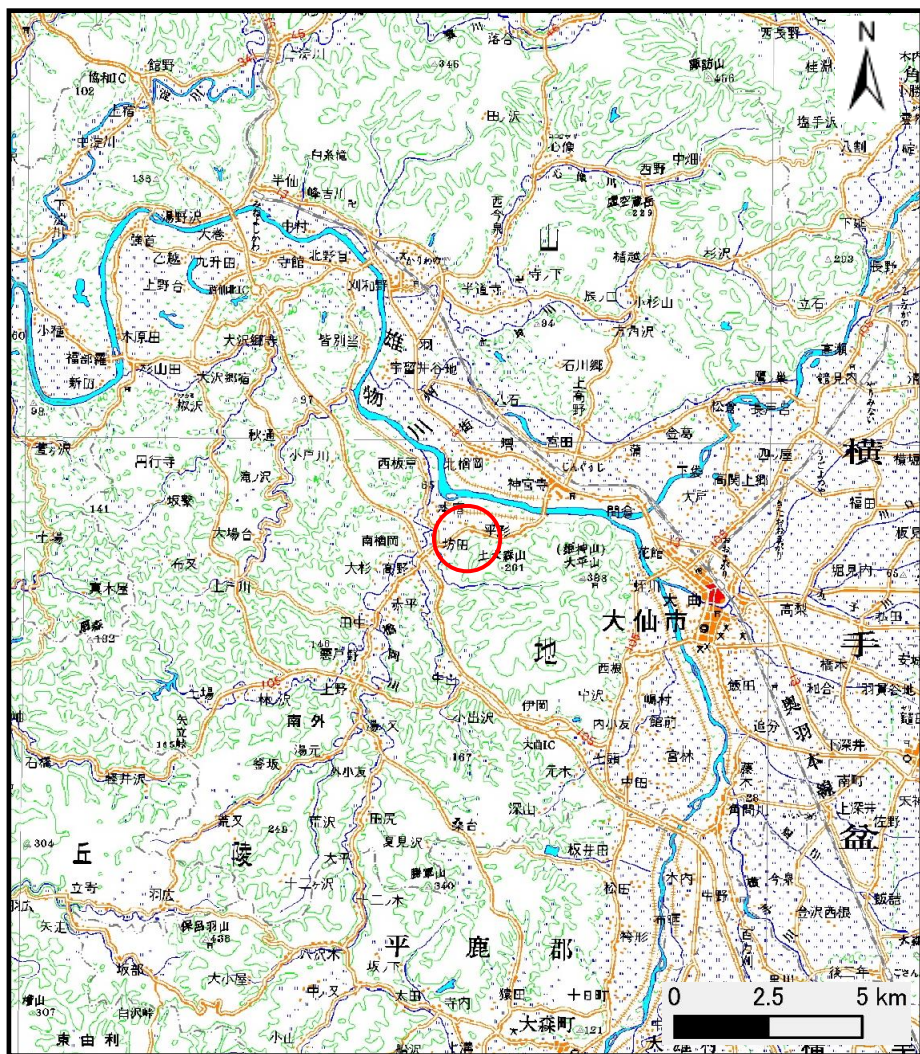
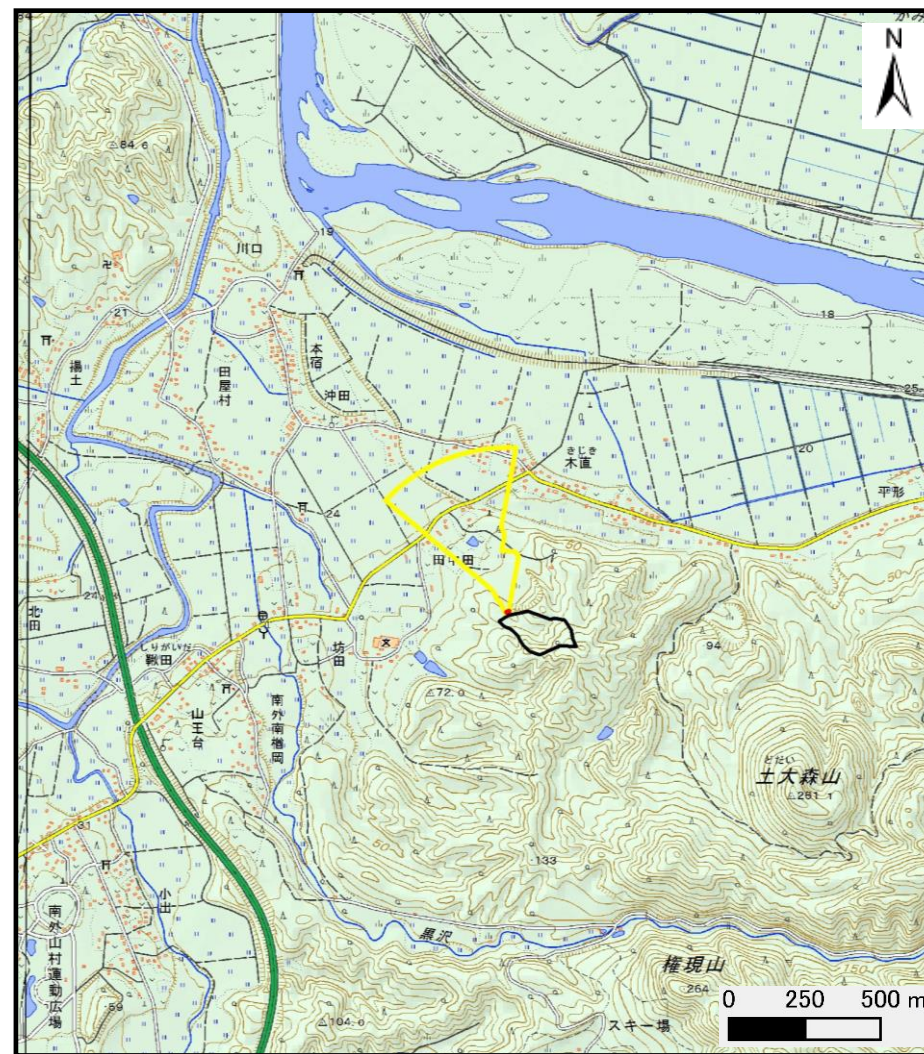


土砂災害警戒区域の指定の公示に係る図書 (その1)



(1/200,000)



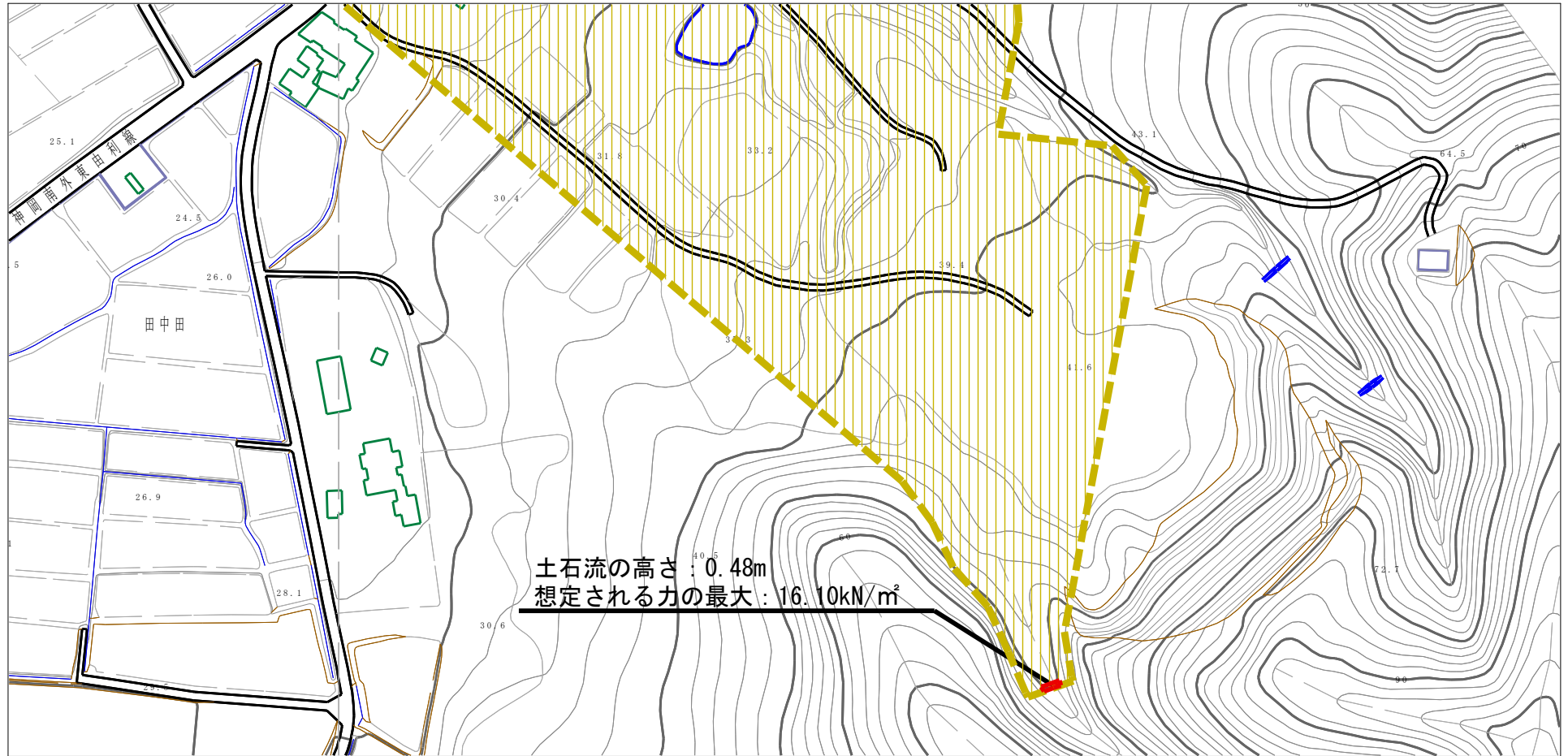
(1/25,000)

様式-1 (土)
土砂災害警戒区域・土砂災害特別警戒区域 位置図

自然現象の種類	土石流
溪流番号	428-II-006
溪流名	田中田沢1
所在地	秋田県大仙市南外字下木直、田中田山根及び沖田

この地図は、国土地理院長の承認を得て、同院発行の数値地図200000(地図画像)及び電子地形図25000を複製したものである。(承認番号 平28情複、第35号)

土砂災害警戒区域の指定の公示に係る図書（その2）



0 1 ×100m

様式-2 (土)

土砂災害警戒区域・土砂災害特別警戒区域
 区域図

土砂災害防止法施行令第二条の基準に該当する区域
 (土砂災害警戒区域)

土砂災害防止法施行令第三条の基準に該当する区域

土石流の高さが1mを超える場合、土石等の移動による力が50kN/m²を超える区域

土石流の高さが1mを超える場合、土石等の移動による力が50kN/m²以下の区域

それ以外の区域



縮尺
 1:2,500

自然現象
 の種類

土石流

告示番号

第635号

告示年月日

平成28年11月29日

溪流番号

428-II-006

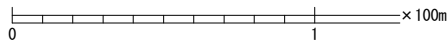
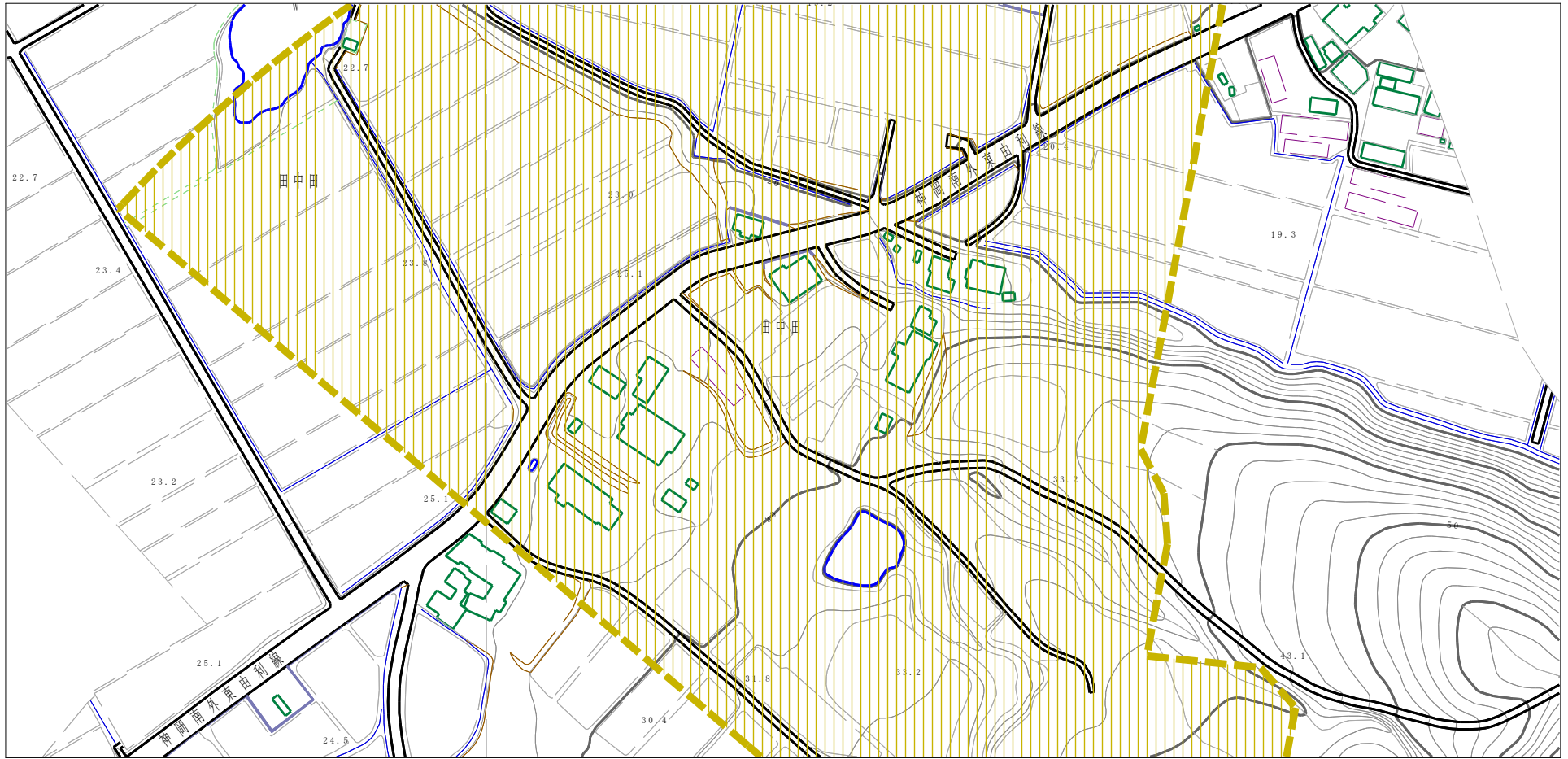
溪流名

田中田沢1

所在地

秋田県大仙市南外字下木直、
 田中田山根及び沖田

土砂災害警戒区域の指定の公示に係る図書（その2）



様式-2 (土)

土砂災害警戒区域・土砂災害特別警戒区域
区域図

土砂災害防止法施行令第二条の基準に該当する区域
(土砂災害警戒区域)

土砂災害防止
法施行令第三
条の基準に該
当する区域

土石流の高さが1mを超える場合、土石等の
移動による力が50kN/m²を超える区域

土石流の高さが1mを超える場合、土石等の
移動による力が50kN/m²以下の区域

それ以外の区域



縮尺
1:2,500

自然現象
の種類

土石流

告示番号

第635号

告示年月日

平成28年11月29日

溪流番号

428-II-006

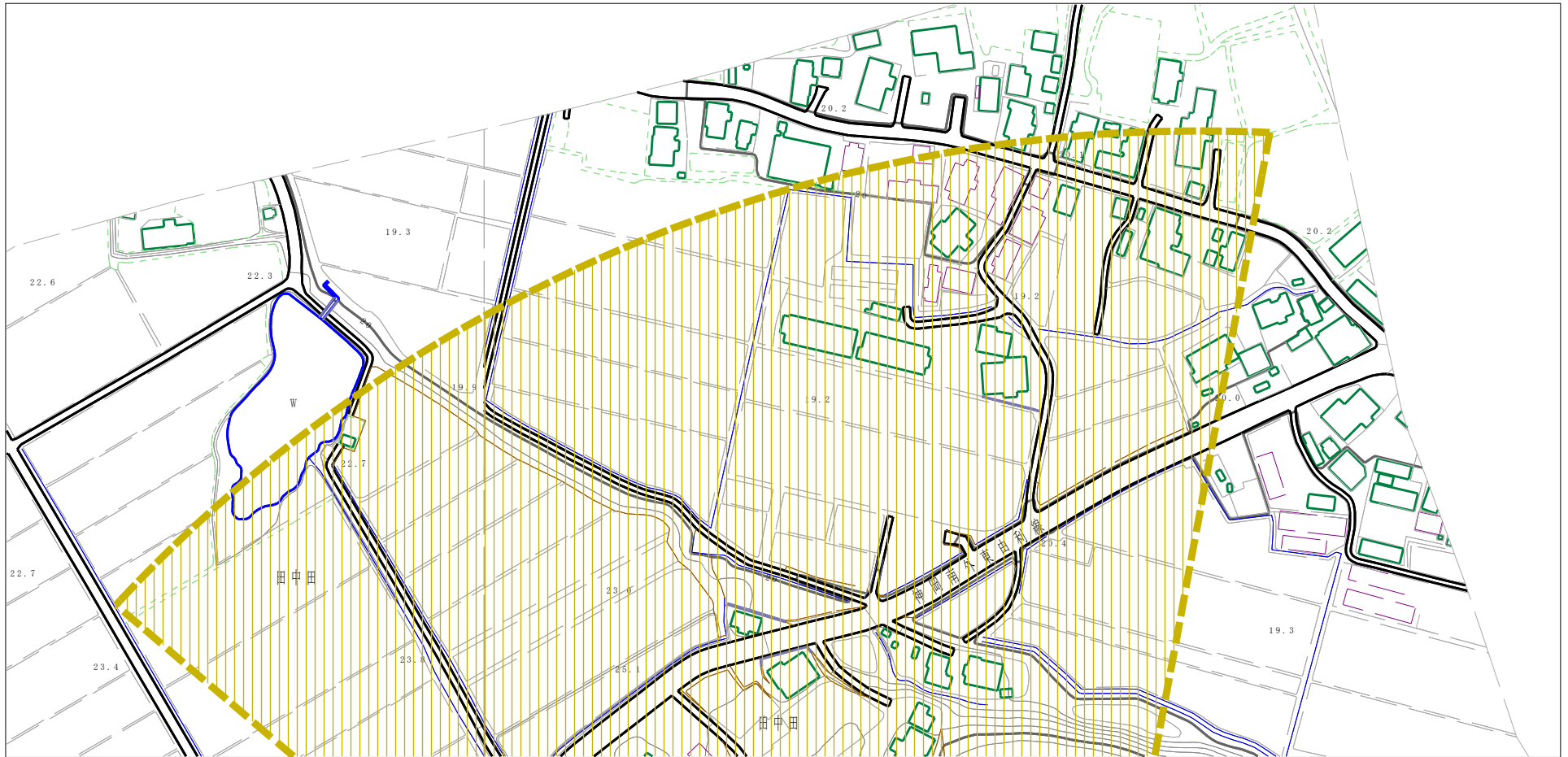
溪流名






田中田沢1

所在地

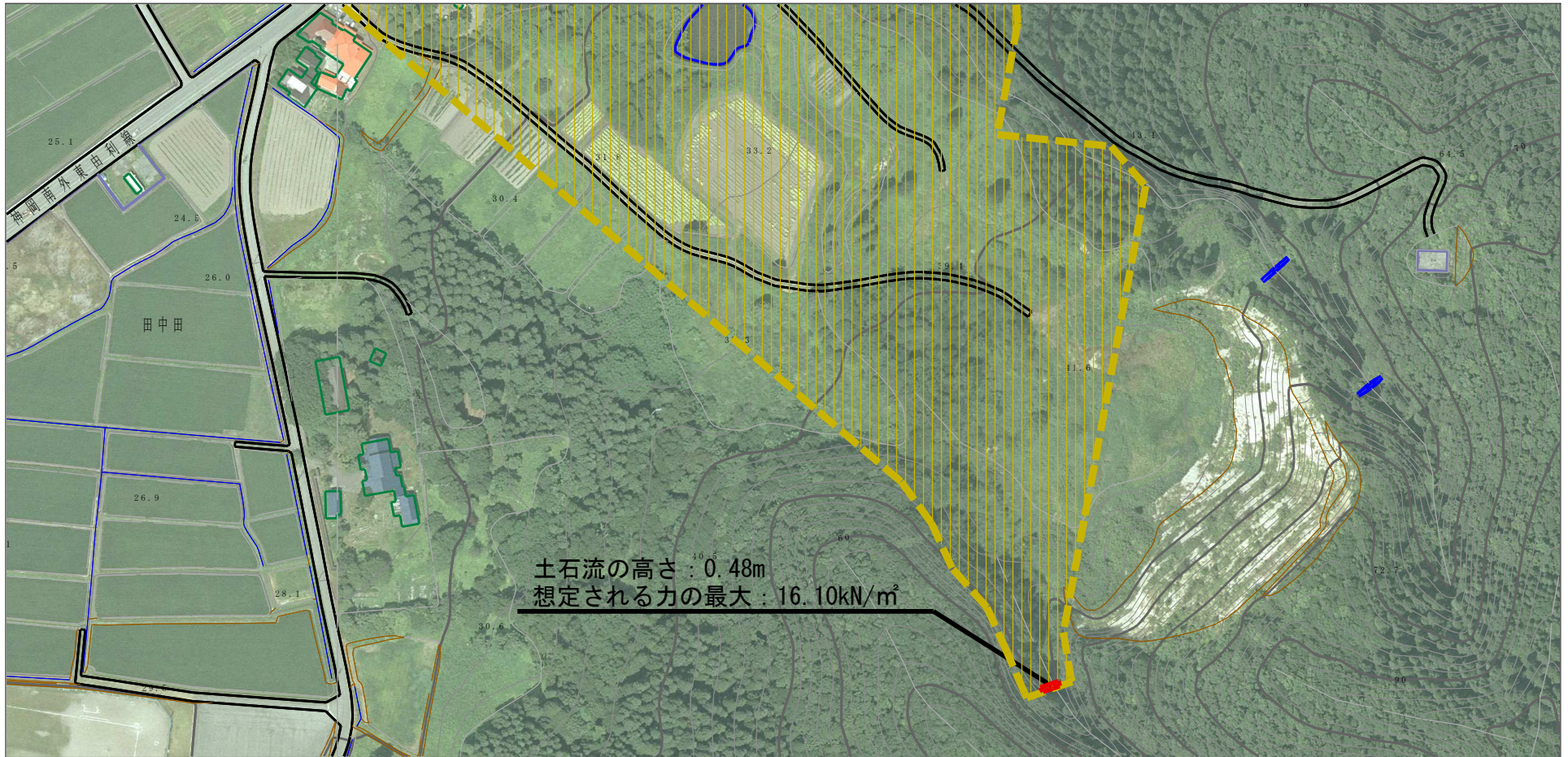
秋田県大仙市南外字下木直、
田中田山根及び沖田

土砂災害警戒区域の指定の公示に係る図書（その2）



様式-2 (土) 土砂災害警戒区域・土砂災害特別警戒区域 区域図	土砂災害防止法施行令第二条の基準に該当する区域 (土砂災害警戒区域)		N  縮尺 1:2,500	自然現象の種類 土石流	溪流番号 428-II-006
	土砂災害防止法施行令第三条の基準に該当する区域	 		告示番号 第635号	溪流名 田中田沢1
	それ以外の区域			告示年月日 平成28年11月29日	所在地 秋田県大仙市南外字下木直、田中田山根及び沖田

参考資料 (その3)



0 1 ×100m

様式-3 (土)

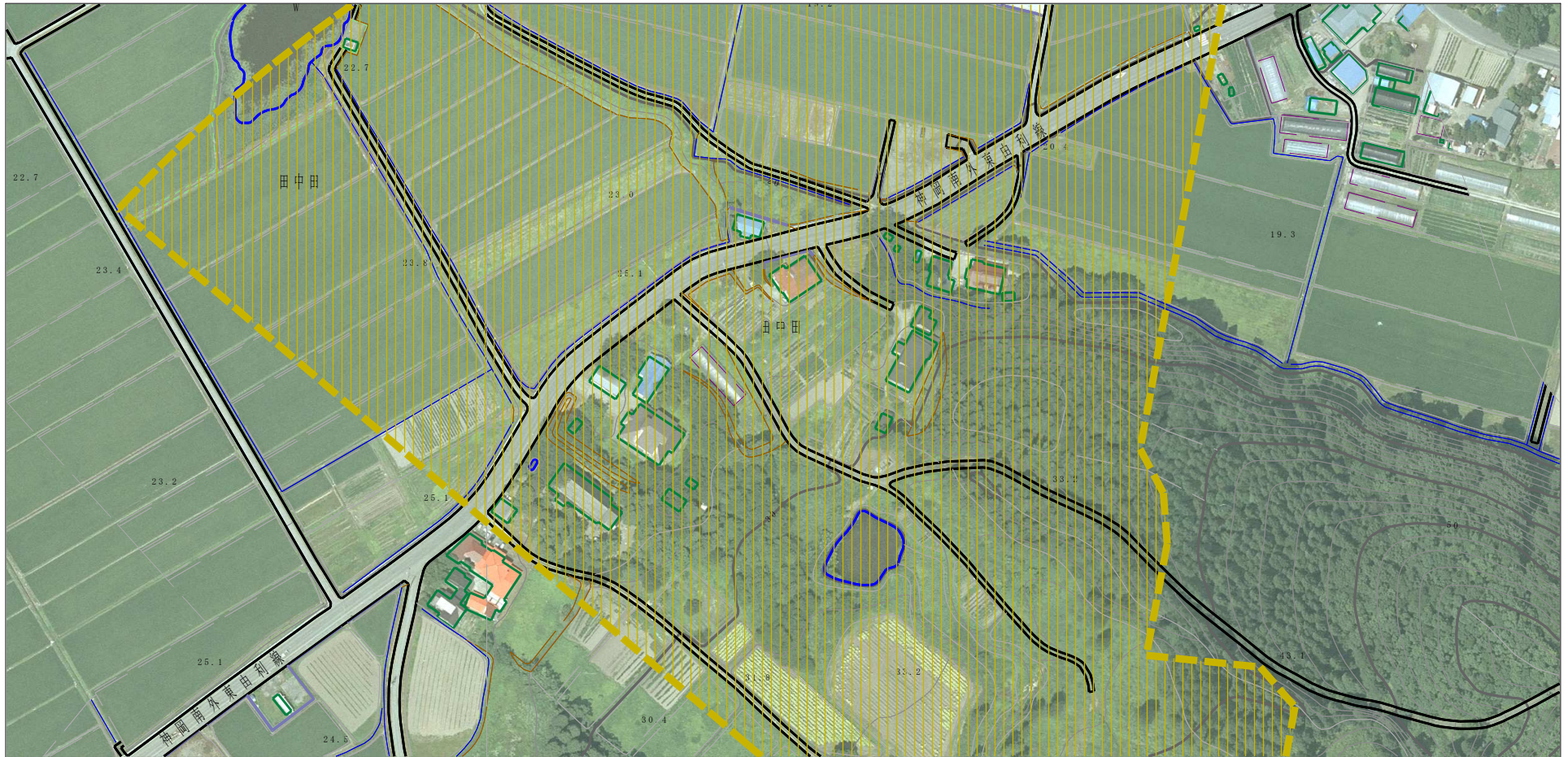
土砂災害警戒区域・土砂災害特別警戒区域の指定の区域区分図

土砂災害防止法施行令第二条の基準に該当する区域 (土砂災害警戒区域)	
土砂災害防止法施行令第三条の基準に該当する区域	
それ以外の区域	

N
縮尺
1:2,500

自然現象の種類	土石流	溪流番号	428-II-006
告示番号	第635号	溪流名	田中田沢1
告示年月日	平成28年11月29日	所在地	秋田県大仙市南外字下木直、田中田山根及び沖田

参考資料 (その3)



様式-3 (土)

土砂災害警戒区域・土砂災害特別警戒区域の指定の区域区分図

土砂災害防止法施行令第二条の基準に該当する区域 (土砂災害警戒区域)	
土砂災害防止法施行令第三条の基準に該当する区域	
それ以外の区域	

N
縮尺
1:2,500

自然現象の種類	土石流	溪流番号	428-II-006
告示番号	第635号	溪流名	田中田沢1
告示年月日	平成28年11月29日	所在地	秋田県大仙市南外字下木直、田中田山根及び沖田

参考資料 (その3)



様式-3 (土)

土砂災害警戒区域・土砂災害特別警戒区域の指定の区域区分図

土砂災害防止法施行令第二条の基準に該当する区域 (土砂災害警戒区域)	
土砂災害防止法施行令第三条の基準に該当する区域	
それ以外の区域	

N
縮尺
1:2,500

自然現象の種類	土石流	溪流番号	428-II-006
告示番号	第635号	溪流名	田中田沢1
告示年月日	平成28年11月29日	所在地	秋田県大仙市南外字下木直、田中田山根及び沖田

土砂災害警戒区域等の指定の公示に係る図書（その3）

横断測線の区間	土石流の力 (kN/m ²)	土石流の高さ (m)	区分		横断測線の区間	土石流の力 (kN/m ²)	土石流の高さ (m)	区分
0~1	16.10	0.48	R		26~27	1.76	0.32	Y
1~2	6.33	0.31	Y		27~28	1.84	0.31	Y
2~3	6.24	0.37	Y		28~29	1.50	0.35	Y
3~4	4.55	0.31	Y		29~30	1.46	0.35	Y
4~5	3.98	0.31	Y		30~31	1.06	0.39	Y
5~6	3.54	0.30	Y		31~32	0.66	0.48	Y
6~7	3.01	0.31	Y		32~33	0.19	0.87	Y
7~8	2.60	0.31	Y					
8~9	2.33	0.32	Y					
9~10	2.11	0.32	Y					
10~11	1.92	0.33	Y					
11~12	2.16	0.31	Y					
12~13	2.08	0.32	Y					
13~14	1.75	0.34	Y					
14~15	1.55	0.35	Y					
15~16	1.50	0.35	Y					
16~17	1.59	0.34	Y					
17~18	1.45	0.35	Y					
18~19	1.75	0.32	Y					
19~20	1.66	0.33	Y					
20~21	1.79	0.32	Y					
21~22	1.60	0.34	Y					
22~23	1.80	0.32	Y					
23~24	1.96	0.30	Y					
24~25	1.92	0.31	Y					
25~26	1.87	0.31	Y					

様式-3 (土) 建築物の構造の規制に必要な衝撃に関する事項	自然現象の種類	土石流	溪流番号	428-II-006
	告示番号	第635号	溪流名	田中田沢1
	告示年月日	平成28年11月29日	所在地	秋田県大仙市南外字下木直、 田中田山根及び沖田