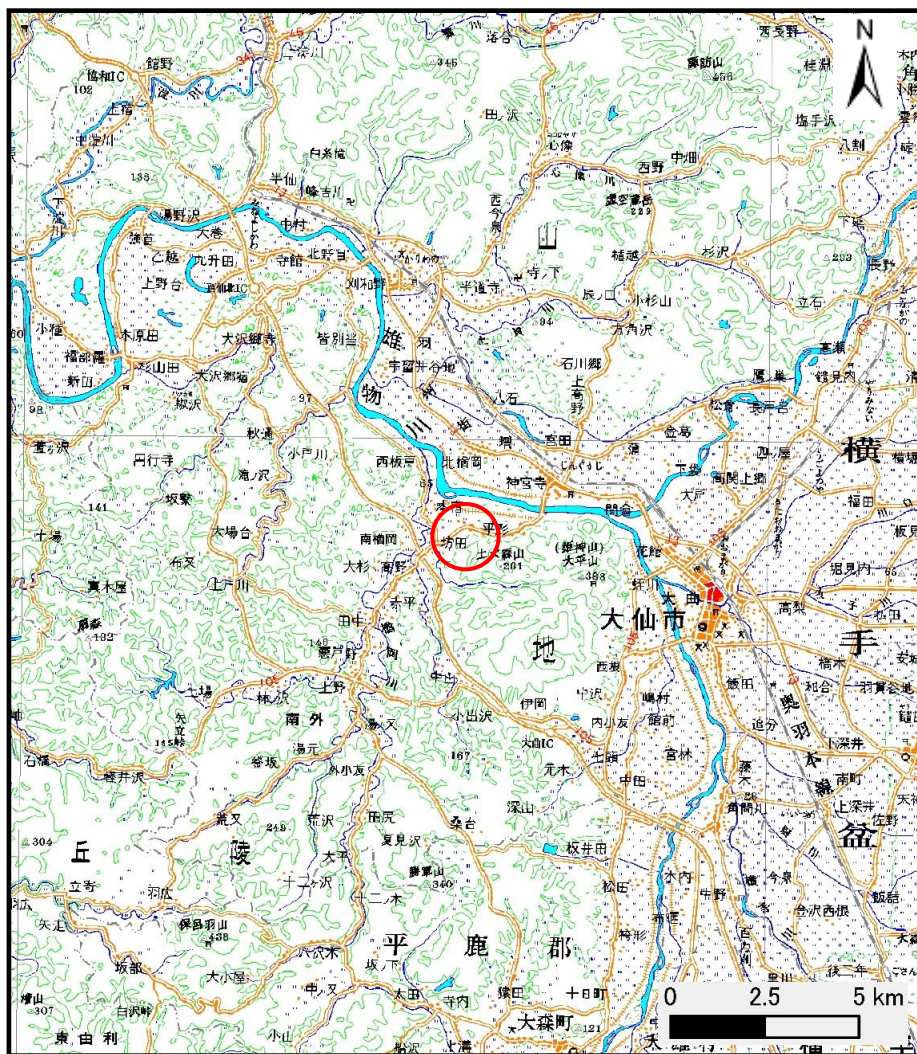


土砂災害警戒区域の指定の公示に係る図書 (その1)



(1/200,000)



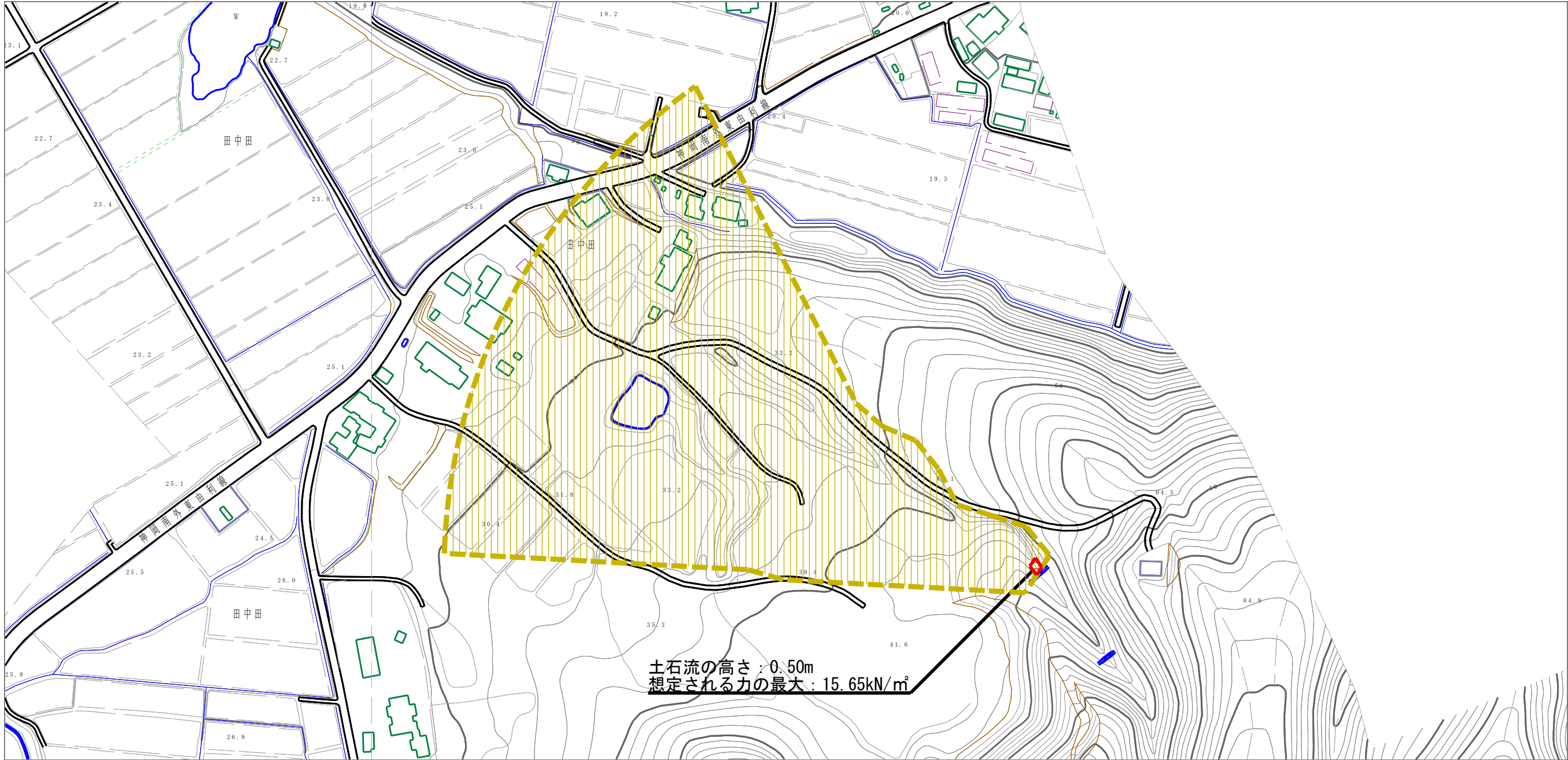
(1/25,000)

様式-1 (土)
土砂災害警戒区域・土砂災害特別警戒区域 位置図

自然現象の種類	土石流
溪流番号	428-II-005
溪流名	源太の入水沢
所在地	秋田県大仙市南外字下木直、田中田山根及び沖田

この地図は、国土地理院長の承認を得て、同院発行の数値地図200000(地図画像)及び電子地形図25000を複製したものである。(承認番号 平28情複、第35号)

土砂災害警戒区域の指定の公示に係る図書（その2）



土石流の高さ：0.50m
 想定される力の最大：15.65kN/m²

0 1 × 100m

様式-2（土）

土砂災害警戒区域・土砂災害特別警戒区域
 区域図

土砂災害防止法施行令第二条の基準に該当する区域
 （土砂災害警戒区域）



自然現象
 の種類

土石流

溪流番号

428-II-005

土砂災害防止
 法施行令第三
 条の基準に該
 当する区域

土石流の高さが1mを超える場合、土石等の
 移動による力が50kN/m²を超える区域



縮尺
 1:2,500

告示番号

第635号

溪流名

源太の入水沢

土石流の高さが1mを超える場合、土石等の
 移動による力が50kN/m²以下の区域



告示年月日

平成28年11月29日

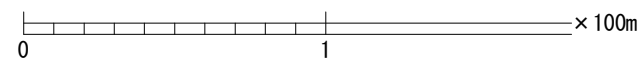
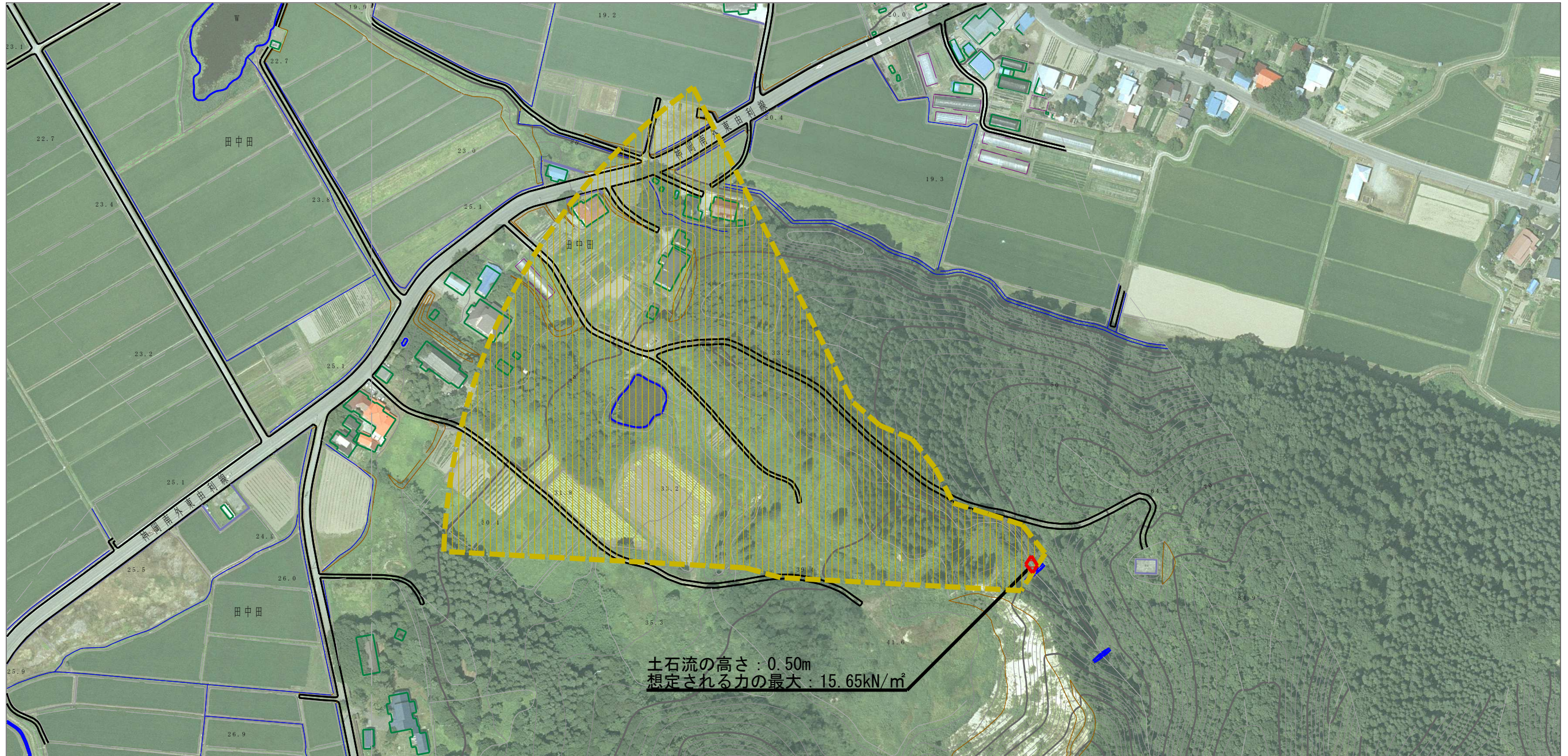
所在地

秋田県大仙市南外
 字下木直、田中田山根及び沖田

それ以外の区域



参考資料 (その3)



様式-3 (土)

土砂災害警戒区域・土砂災害特別警戒区域の指定の区域区分図

土砂災害防止法施行令第二条の基準に該当する区域 (土砂災害警戒区域)

土砂災害防止法施行令第三条の基準に該当する区域

それ以外の区域



縮尺 1:2,500

自然現象の種類	土石流	溪流番号	428-II-005
告示番号	第635号	溪流名	源太の入水沢
告示年月日	平成28年11月29日	所在地	秋田県大仙市南外 字下木直、田中田山根及び沖田

