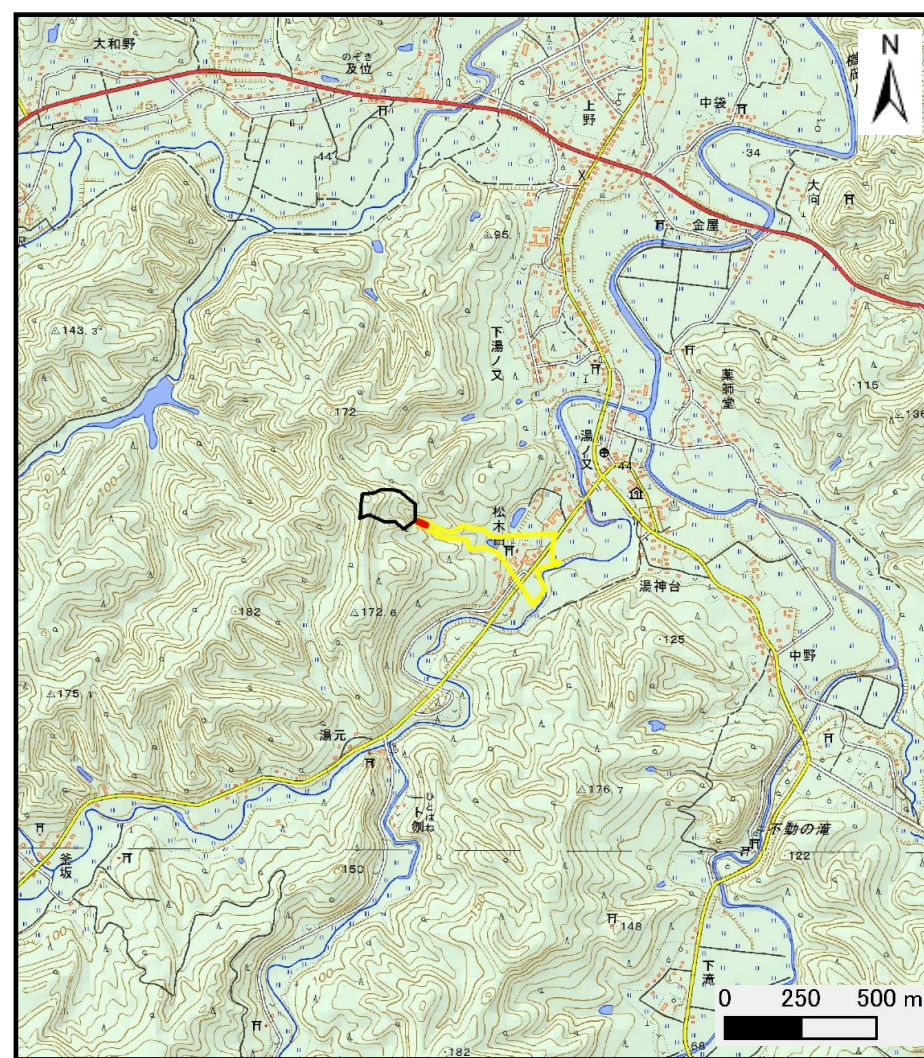


土砂災害警戒区域の指定の公示に係る図書（その1）



(1/200,000)



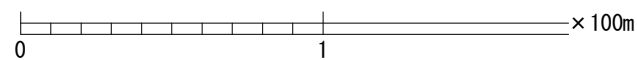
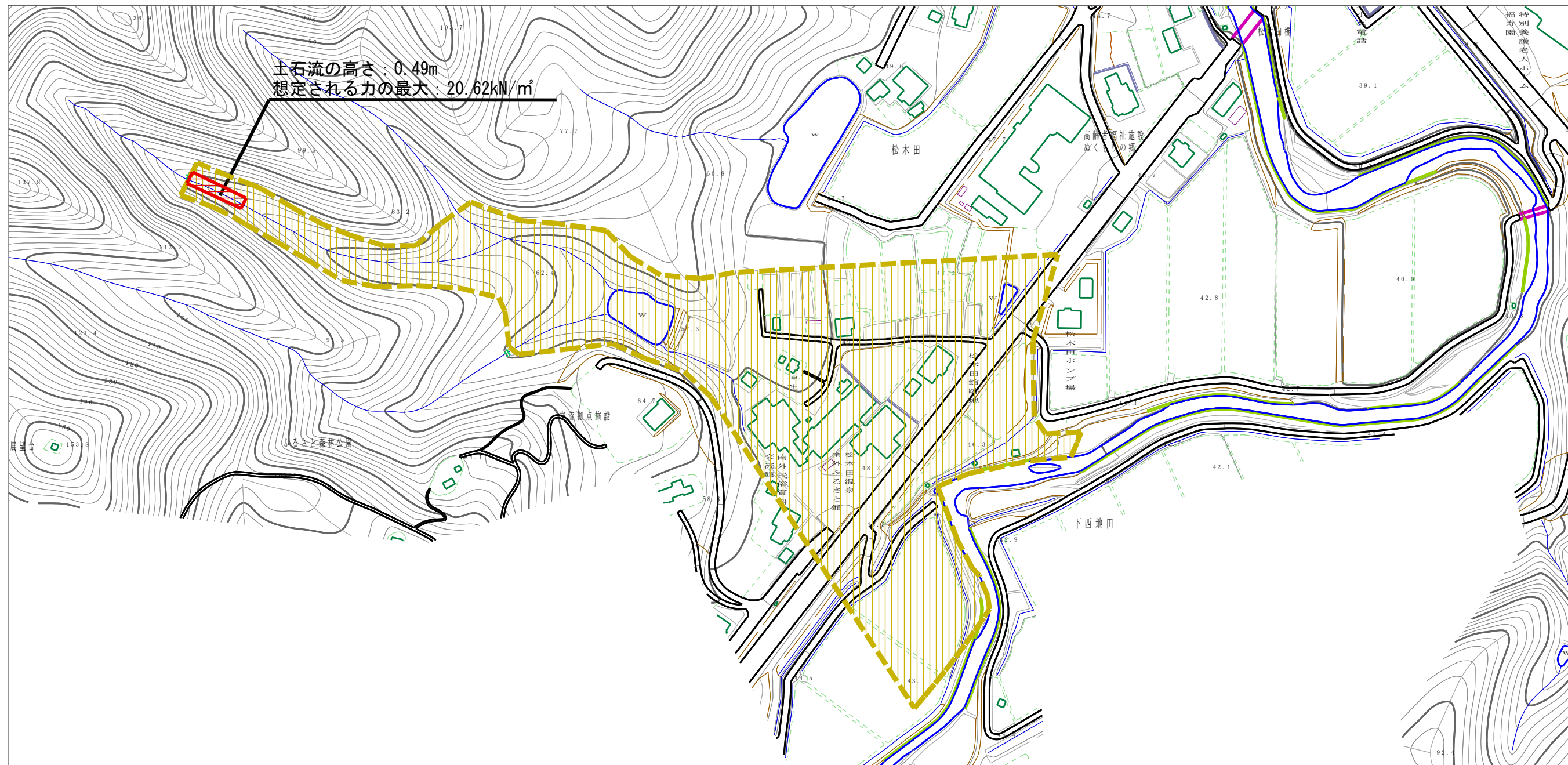
(1/25,000)

様式-1 (土)
土砂災害警戒区域・土砂災害特別警戒区域 位置図

自然現象の種類	土石流
溪流番号	428-I-005-2
溪流名	松木田沢1-2
所在地	秋田県大仙市南外字松木田

この地図は、国土地理院長の承認を得て、同院発行の数値地図200000(地図画像)及び電子地形図25000を複製したものである。(承認番号 平28情複、第35号)

土砂災害警戒区域の指定の公示に係る図書（その2）



様式-2 (土)

土砂災害警戒区域・土砂災害特別警戒区域
区域図

土砂災害防止法施行令第二条の基準に該当する区域
(土砂災害警戒区域)

土石流の高さが1mを超える場合、土石等の
移動による力が50kN/m²を超える区域

土石流の高さが1mを超える場合、土石等の
移動による力が50kN/m²以下の区域

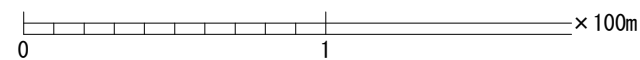
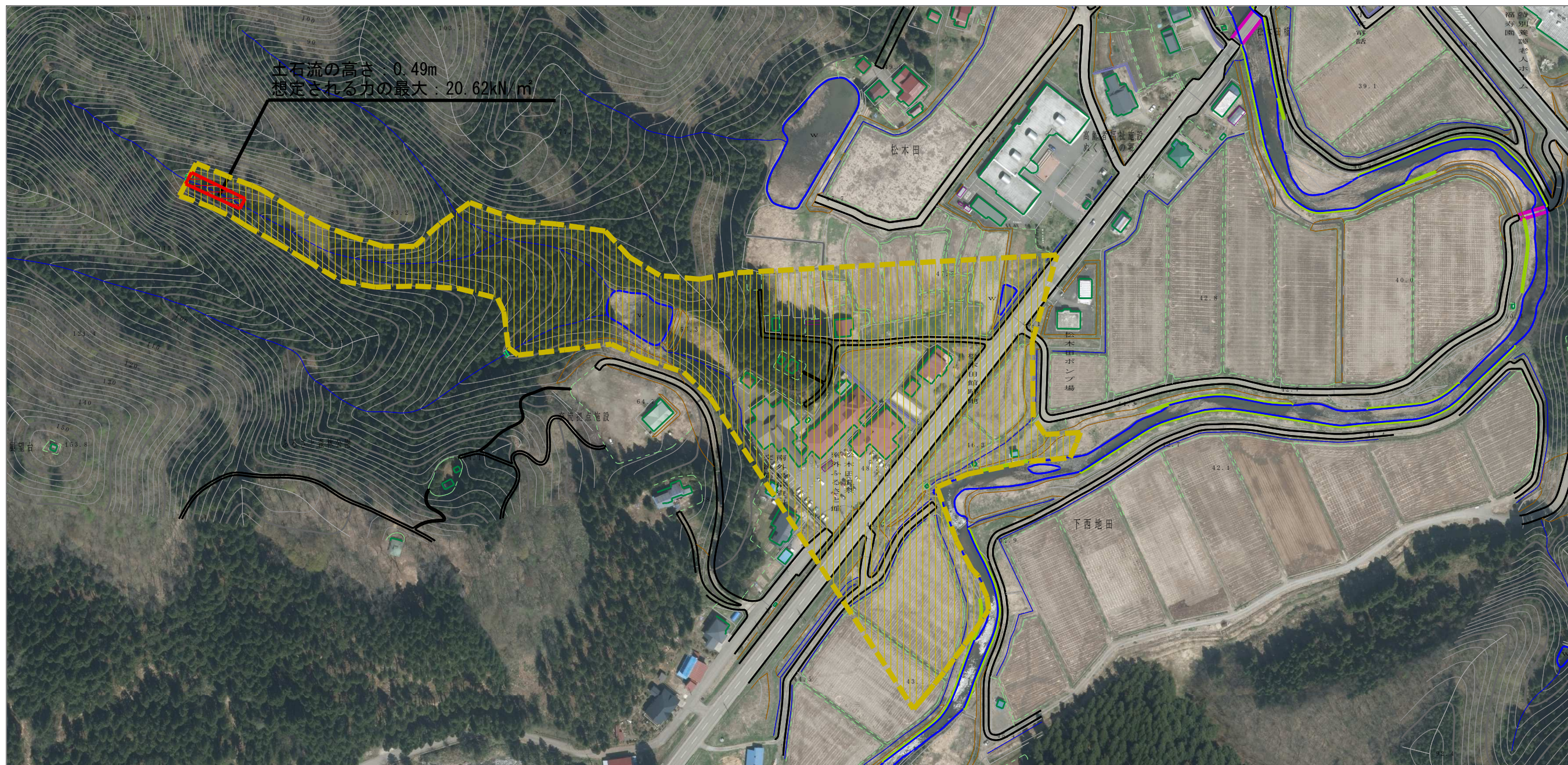
それ以外の区域



縮尺
1:2,500

自然現象 の種類	土石流	溪流番号	428-I-005-2
告示番号	第635号	溪流名	松木田沢1-2
告示年月日	平成28年11月29日	所在地	秋田県大仙市南外字松木田

参考資料 (その3)



様式-3 (土)

土砂災害警戒区域・土砂災害特別警戒区域の指定の区域区分図

土砂災害防止法施行令第二条の基準に該当する区域 (土砂災害警戒区域)

土砂災害防止法施行令第三条の基準に該当する区域

それ以外の区域



縮尺 1:2,500

自然現象の種類	土石流	溪流番号	428-I-005-2
告示番号	第635号	溪流名	松木田沢1-2
告示年月日	平成28年11月29日	所在地	秋田県大仙市南外字松木田

土砂災害警戒区域等の指定の公示に係る図書（その3）

横断測線の区間	土石流の力 (kN/m ²)	土石流の高さ (m)	区分		横断測線の区間	土石流の力 (kN/m ²)	土石流の高さ (m)	区分
0~1	20.62	0.49	R		26~27	1.18	0.26	Y
1~2	16.97	0.44	R		27~28	1.06	0.27	Y
2~3	9.48	0.29	Y					
3~4	9.42	0.32	Y					
4~5	7.41	0.29	Y					
5~6	4.53	0.23	Y					
6~7	4.93	0.28	Y					
7~8	3.14	0.23	Y					
8~9	2.52	0.22	Y					
9~10	2.18	0.22	Y					
10~11	2.21	0.25	Y					
11~12	2.02	0.24	Y					
12~13	1.91	0.24	Y					
13~14	1.82	0.25	Y					
14~15	1.65	0.25	Y					
15~16	1.46	0.26	Y					
16~17	1.43	0.26	Y					
17~18	1.40	0.26	Y					
18~19	1.43	0.25	Y					
19~20	1.27	0.26	Y					
20~21	1.23	0.27	Y					
21~22	1.12	0.27	Y					
22~23	1.07	0.28	Y					
23~24	0.98	0.28	Y					
24~25	1.06	0.27	Y					
25~26	1.41	0.24	Y					

様式-3 (土) 建築物の構造の規制に必要な衝撃に関する事項	自然現象の種類	土石流	溪流番号	428-I-005-2
	告示番号	第635号	溪流名	松木田沢1-2
	告示年月日	平成28年11月29日	所在地	秋田県大仙市南外字松木田