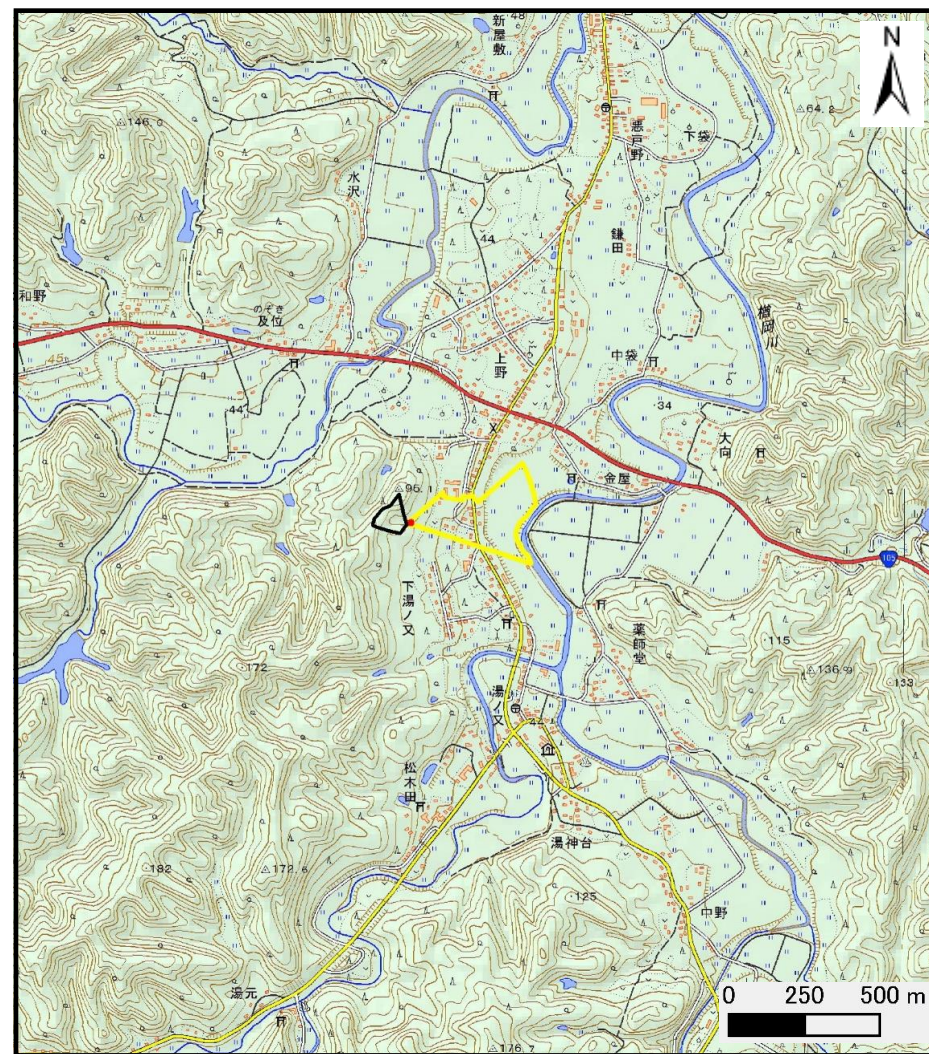


土砂災害警戒区域の指定の公示に係る図書（その1）



(1/200,000)



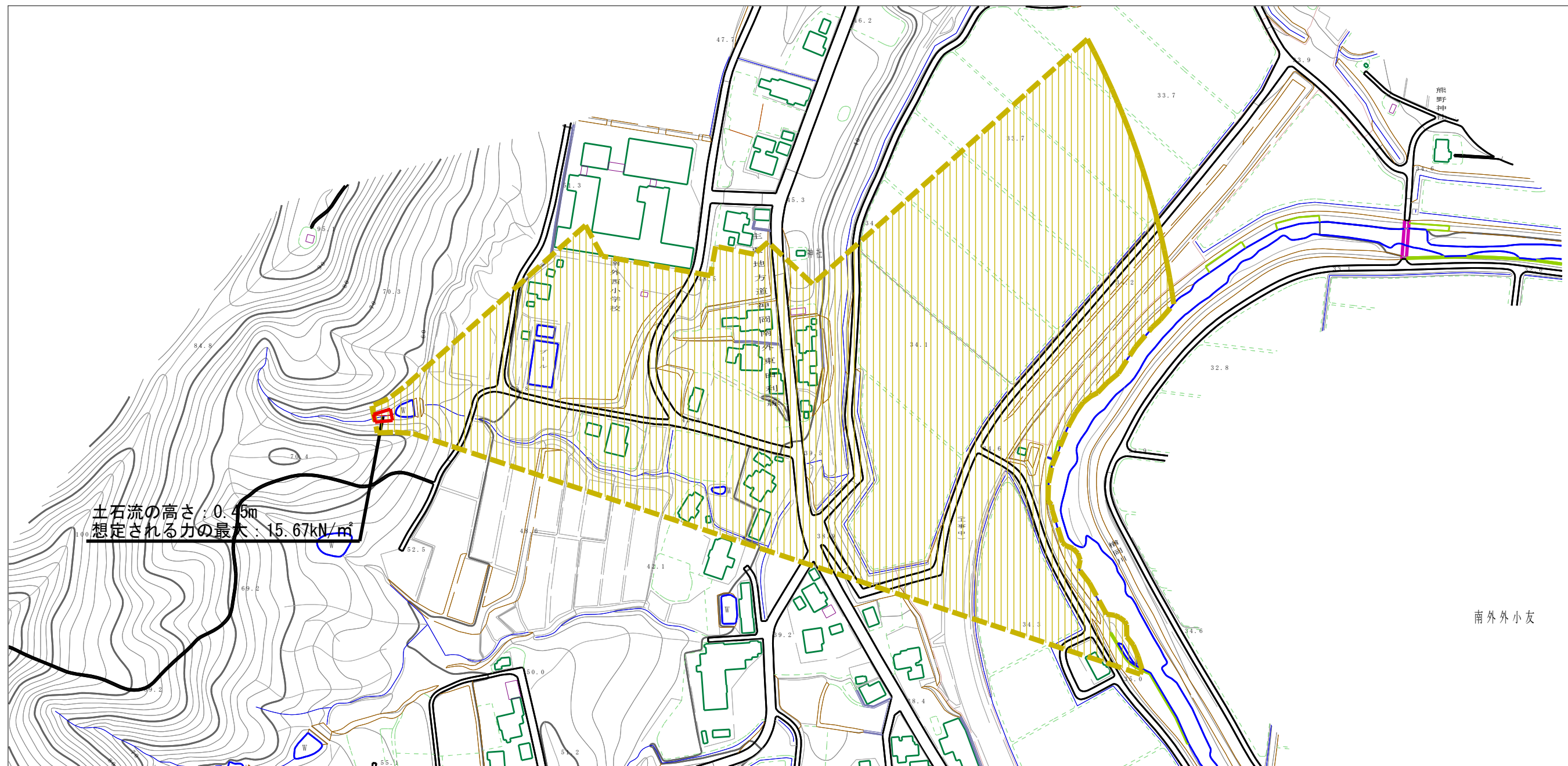
(1/25,000)

様式-1 (土)
土砂災害警戒区域・土砂災害特別警戒区域 位置図

自然現象の種類	土石流
溪流番号	428-I-003
溪流名	下湯ノ又沢2
所在地	秋田県大仙市南外字下湯ノ又、上野、金屋及び下田

この地図は、国土地理院長の承認を得て、同院発行の数値地図200000(地図画像)及び電子地形図25000を複製したものである。(承認番号 平28情複、第35号)

土砂災害警戒区域の指定の公示に係る図書（その2）



0 1 × 100m

様式-2 (土)

土砂災害警戒区域・土砂災害特別警戒区域
区域図

土砂災害防止法施行令第二条の基準に該当する区域
(土砂災害警戒区域)



自然現象
の種類

土石流

溪流番号

428-I-003

土砂災害防止
法施行令第三条の基準に該
当する区域



縮尺
1:2,500

告示番号

第635号

溪流名

下湯ノ又沢2

土石流の高さが1mを超える場合、土石等の
移動による力が50kN/m²を超える区域



告示年月日

平成28年11月29日

所在地

秋田県大仙市南外字下湯ノ又、
上野、金屋及び下田

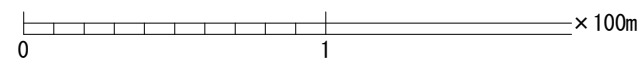
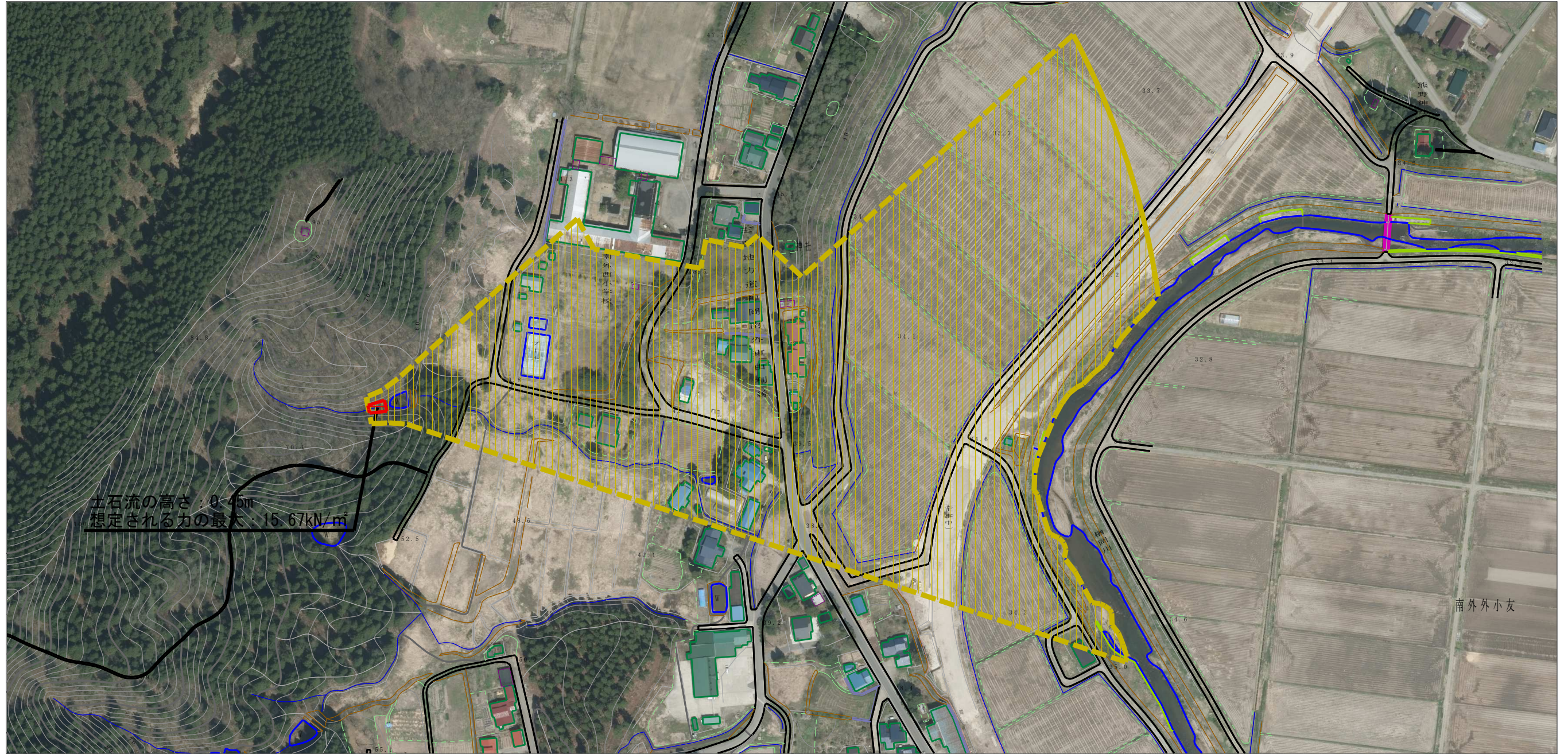
土石流の高さが1mを超える場合、土石等の
移動による力が50kN/m²以下の区域



それ以外の区域



参考資料 (その3)



様式-3 (土)

土石流警戒区域・土石流特別警戒区域の指定の区域区分図

土石流警戒区域 (土石流警戒区域)

土石流の高さが1mを超える場合、土石等の移動による力が50kN/m²を超える区域

土石流の高さが1mを超える場合、土石等の移動による力が50kN/m²以下の区域

それ以外の区域



縮尺 1:2,500

自然現象の種類	土石流	溪流番号	428-I-003
告示番号	第635号	溪流名	下湯ノ又沢2
告示年月日	平成28年11月29日	所在地	秋田県大仙市南外字下湯ノ又、上野、金屋及び下田

土砂災害警戒区域等の指定の公示に係る図書（その3）

横断測線の区間	土石流の力 (kN/m ²)	土石流の高さ (m)	区分		横断測線の区間	土石流の力 (kN/m ²)	土石流の高さ (m)	区分
0~1	15.67	0.45	R					
1~2	8.35	0.29	Y					
2~3	6.25	0.26	Y					
3~4	4.64	0.23	Y					
4~5	3.47	0.21	Y					
5~6	1.73	0.20	Y					
6~7	1.19	0.21	Y					
7~8	0.89	0.22	Y					
8~9	1.04	0.21	Y					
9~10	1.09	0.20	Y					
10~11	1.01	0.21	Y					
11~12	0.93	0.22	Y					
12~13	0.86	0.23	Y					
13~14	0.97	0.21	Y					
14~15	1.18	0.19	Y					
15~16	1.15	0.20	Y					
16~17	1.16	0.19	Y					
17~18	1.16	0.19	Y					
18~19	0.92	0.22	Y					
19~20	0.76	0.24	Y					
20~21	0.76	0.24	Y					
21~22	0.82	0.23	Y					
22~23	0.77	0.23	Y					
23~24	0.53	0.27	Y					
24~25	0.27	0.36	Y					

様式-3 (土) 建築物の構造の規制に必要な衝撃に関する事項	自然現象の種類	土石流	溪流番号	428-I-003
	告示番号	第635号	溪流名	下湯ノ又沢2
	告示年月日	平成28年11月29日	所在地	秋田県大仙市南外字下湯ノ又、上野、金屋及び下田