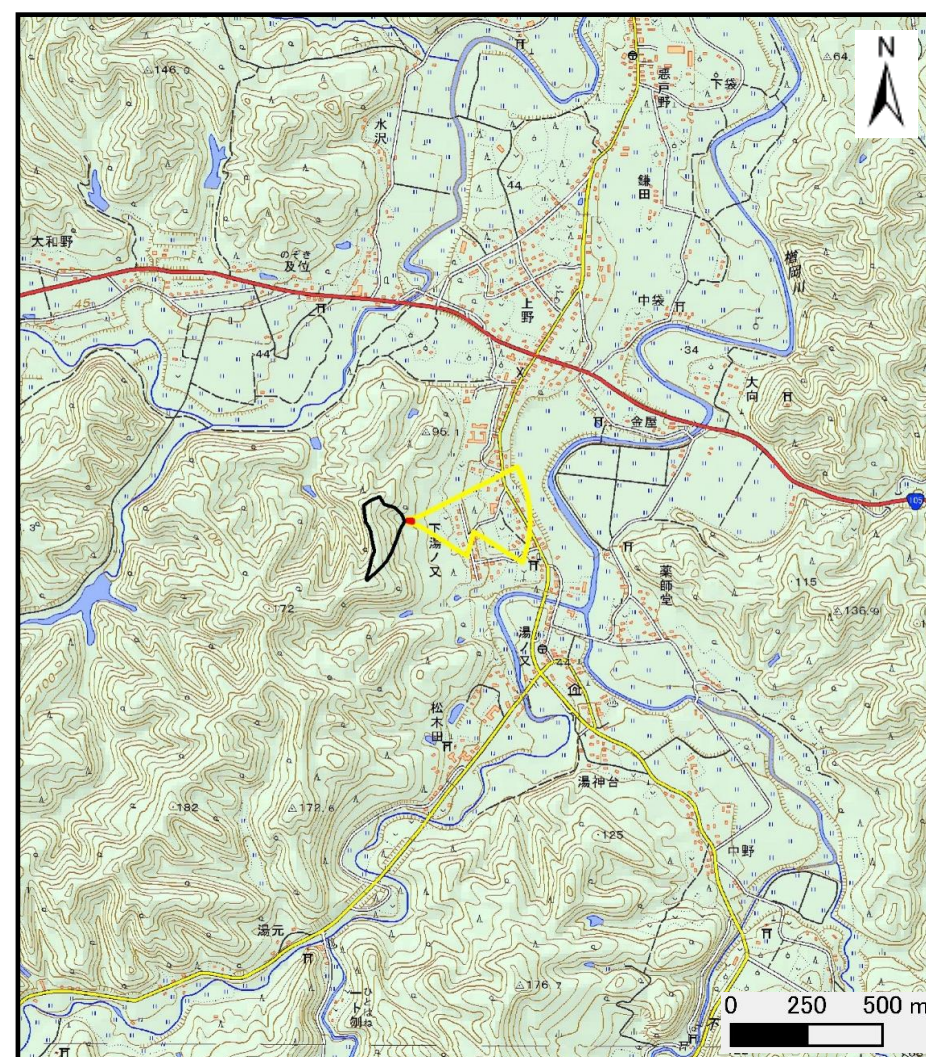


土砂災害警戒区域の指定の公示に係る図書 (その1)



(1/200,000)



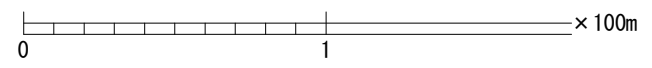
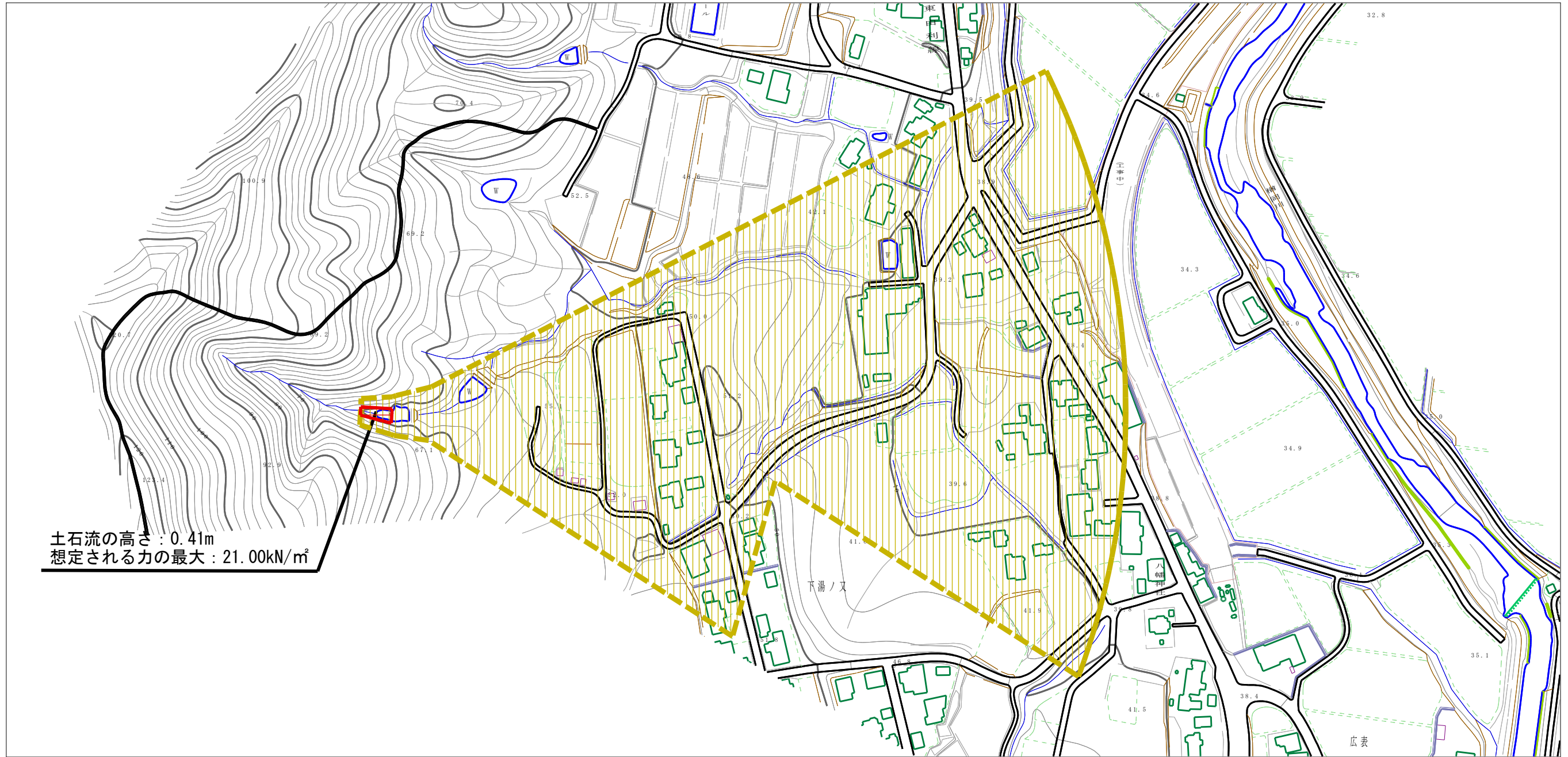
(1/25,000)

様式-1 (土)
土砂災害警戒区域・土砂災害特別警戒区域 位置図

自然現象の種類	土石流
溪流番号	428-I-002-1
溪流名	下湯ノ又沢1-1
所在地	秋田県大仙市南外字下湯ノ又、下田、金屋及び上野

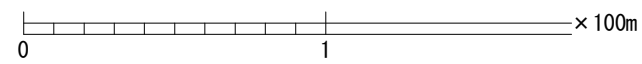
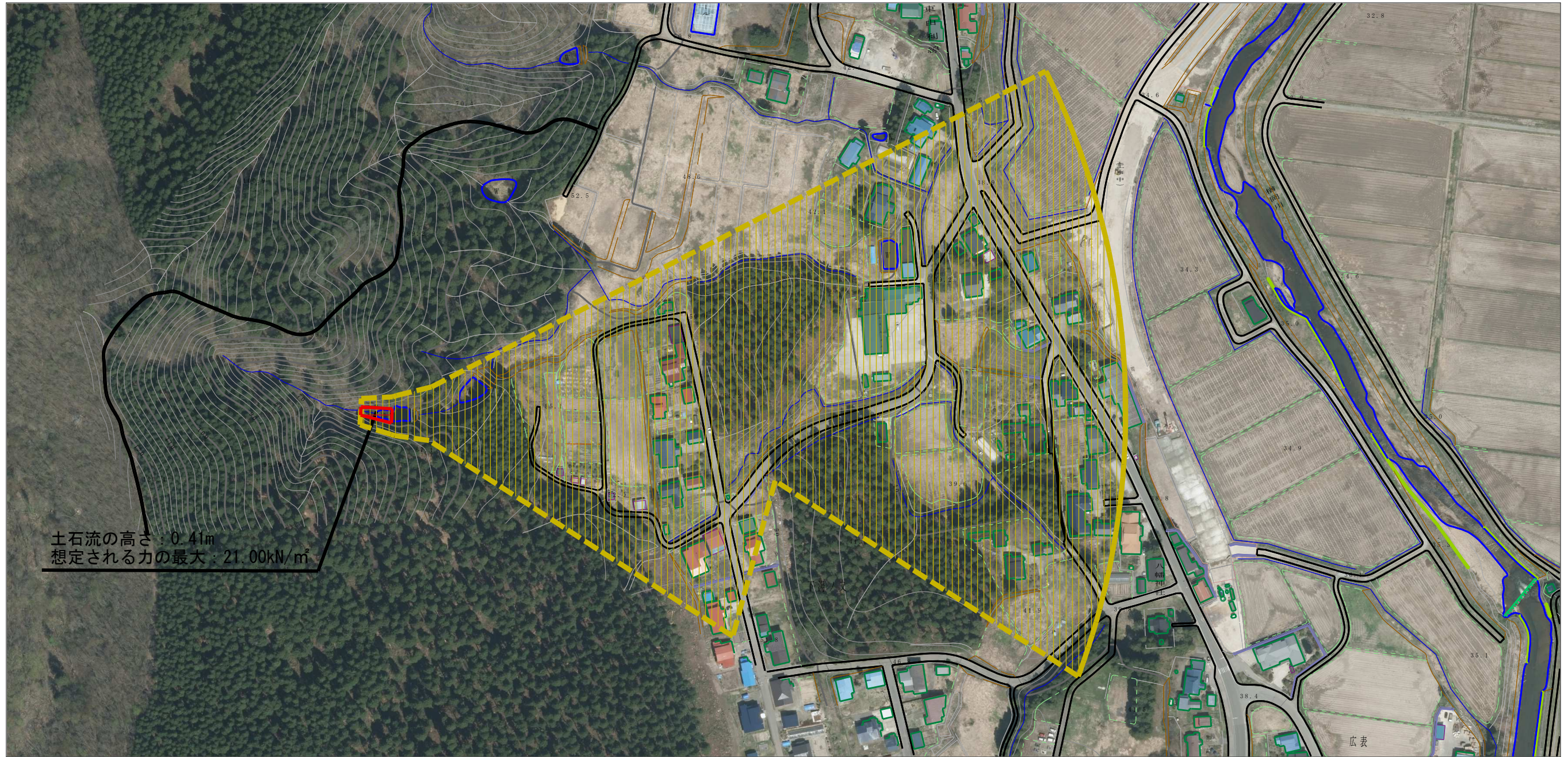
この地図は、国土地理院長の承認を得て、同院発行の数値地図200000(地図画像)及び電子地形図25000を複製したものである。(承認番号 平28情複、第35号)

土砂災害警戒区域の指定の公示に係る図書（その2）



様式-2 (土) 土砂災害警戒区域・土砂災害特別警戒区域 区域図	土砂災害防止法施行令第二条の基準に該当する区域 (土砂災害警戒区域)		N 縮尺 1:2,500	自然現象 の種類	土石流	溪流番号	428-I-002-1	
	土砂災害防止法施行令第三条の基準に該当する区域			告示番号	第635号	溪流名	下湯ノ又沢1-1	
	土砂流の高さが1mを超える場合、土石等の移動による力が50kN/m ² を超える区域			告示年月日	平成28年11月29日	所在地	秋田県大仙市南外字下湯ノ又、下田、金屋及び上野	
	土砂流の高さが1mを超える場合、土石等の移動による力が50kN/m ² 以下の区域			それ以外の区域				

参考資料 (その3)



様式-3 (土)

土砂災害警戒区域・土砂災害特別警戒区域の指定の区域区分図

土砂災害防止法施行令第二条の基準に該当する区域 (土砂災害警戒区域)

土砂災害防止法施行令第三条の基準に該当する区域

それ以外の区域



縮尺 1:2,500

自然現象の種類	土石流	溪流番号	428-I-002-1
告示番号	第635号	溪流名	下湯ノ又沢1-1
告示年月日	平成28年11月29日	所在地	秋田県大仙市南外字下湯ノ又、下田、金屋及び上野

土砂災害警戒区域等の指定の公示に係る図書（その3）

横断測線の区間	土石流の力 (kN/m ²)	土石流の高さ (m)	区分		横断測線の区間	土石流の力 (kN/m ²)	土石流の高さ (m)	区分
0~1	21.00	0.41	R					
1~2	16.81	0.35	Y					
2~3	13.65	0.31	Y					
3~4	12.39	0.33	Y					
4~5	4.48	0.18	Y					
5~6	2.70	0.15	Y					
6~7	2.07	0.14	Y					
7~8	1.37	0.13	Y					
8~9	0.91	0.13	Y					
9~10	0.67	0.13	Y					
10~11	0.51	0.14	Y					
11~12	0.50	0.14	Y					
12~13	1.39	0.24	Y					
13~14	1.33	0.27	Y					
14~15	1.55	0.25	Y					
15~16	1.55	0.25	Y					
16~17	1.46	0.26	Y					
17~18	1.40	0.26	Y					
18~19	1.41	0.26	Y					
19~20	1.31	0.27	Y					
20~21	1.32	0.27	Y					
21~22	1.27	0.28	Y					
22~23	0.62	0.36	Y					
23~24	1.02	0.28	Y					

様式-3 (土) 建築物の構造の規制に必要な衝撃に関する事項	自然現象の種類	土石流	溪流番号	428-I-002-1
	告示番号	第635号	溪流名	下湯ノ又沢1-1
	告示年月日	平成28年11月29日	所在地	秋田県大仙市南外字下湯ノ又、下田、金屋及び上野