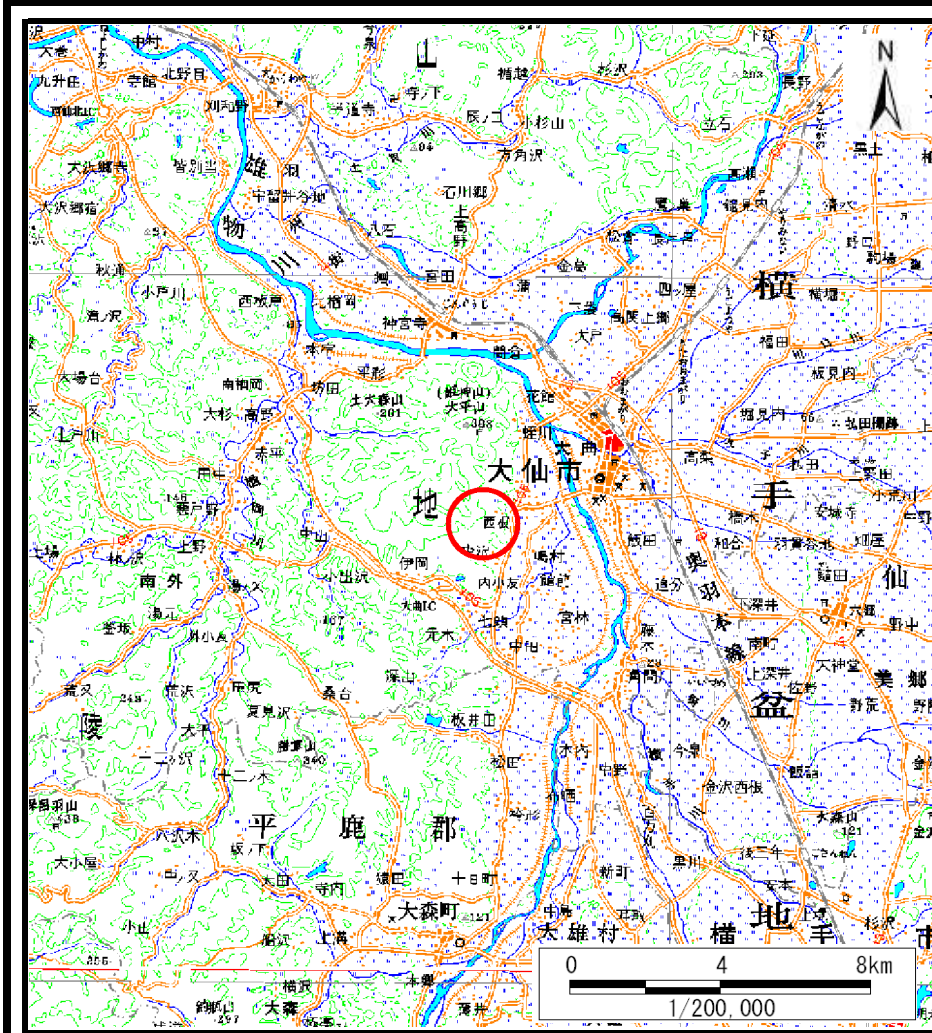
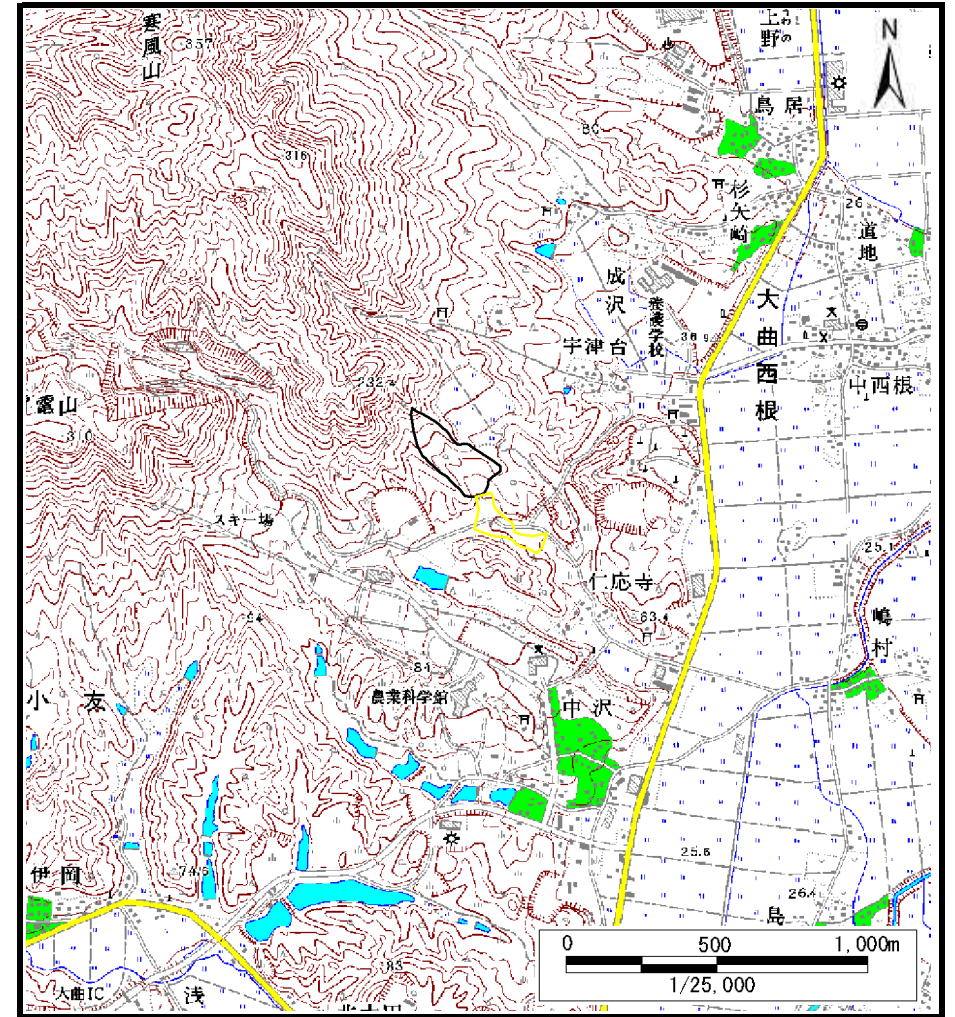


# 土砂災害警戒区域等の指定の公示に係る図書（その1）



(1/200,000)



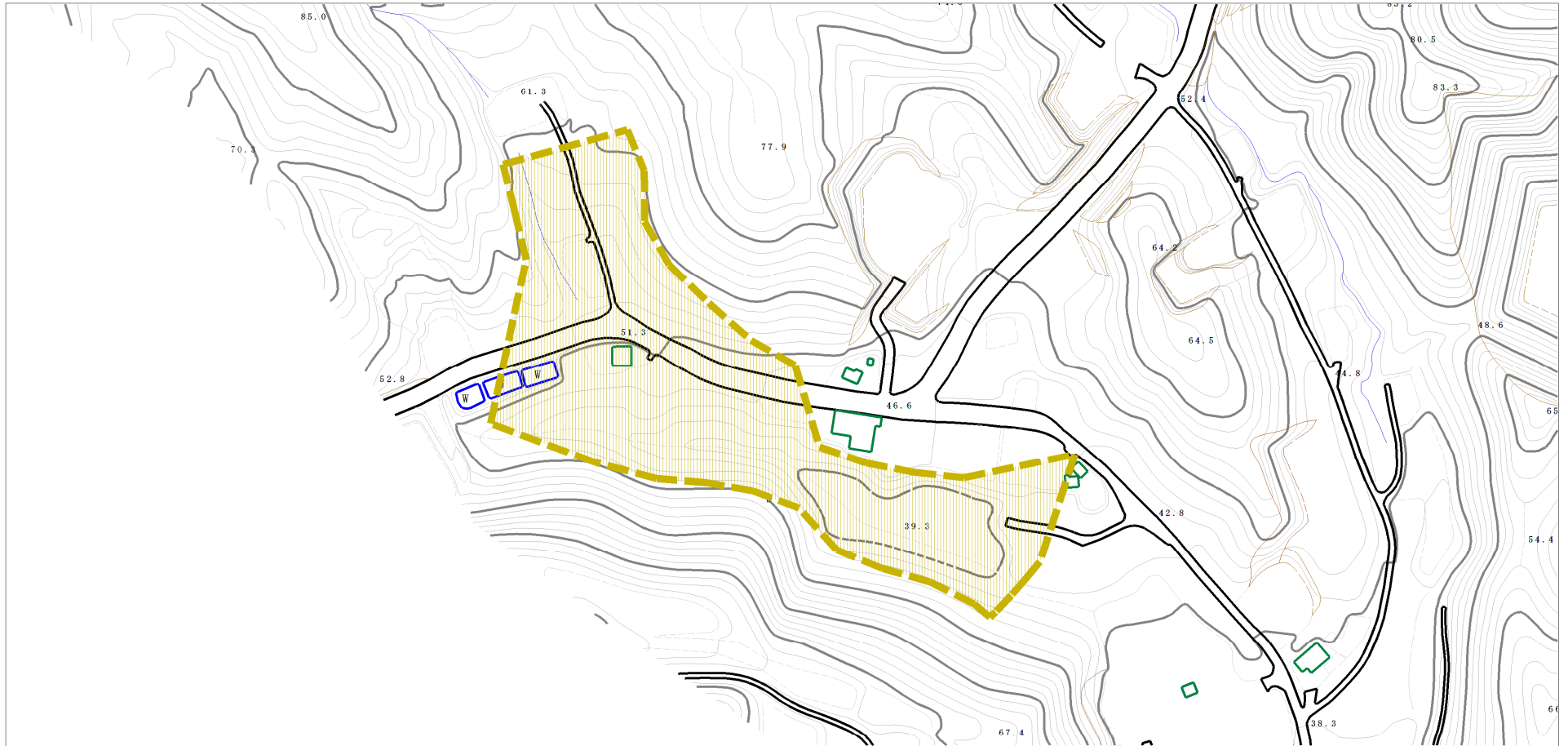
(1/25,000)

様式-1 (土)  
土砂災害警戒区域・土砂災害特別警戒区域 位置図

自然現象の種類	土石流
溪流番号	208-II-042
溪流名	上毘沙門沢
所在地	秋田県大仙市大曲西根字仁応寺及び上毘沙門沢

この地図は、国土地理院長の承認を得て、同院発行の数値地図200000(地図画像)及び数値地図25000(地図画像)を複製したものである。(承認番号 平28情複、第110号)

# 土砂災害警戒区域等の指定の公示に係る図書（その2）



0 1 × 100m

様式-2 (土)

土砂災害警戒区域 区域図

土砂災害防止法施行令第二条の基準に該当する区域  
(土砂災害警戒区域)



縮尺  
1:2,500

自然現象  
の種類

告示番号

告示年月日

土石流

第554号

平成28年10月7日

溪流番号

溪流名

所在地

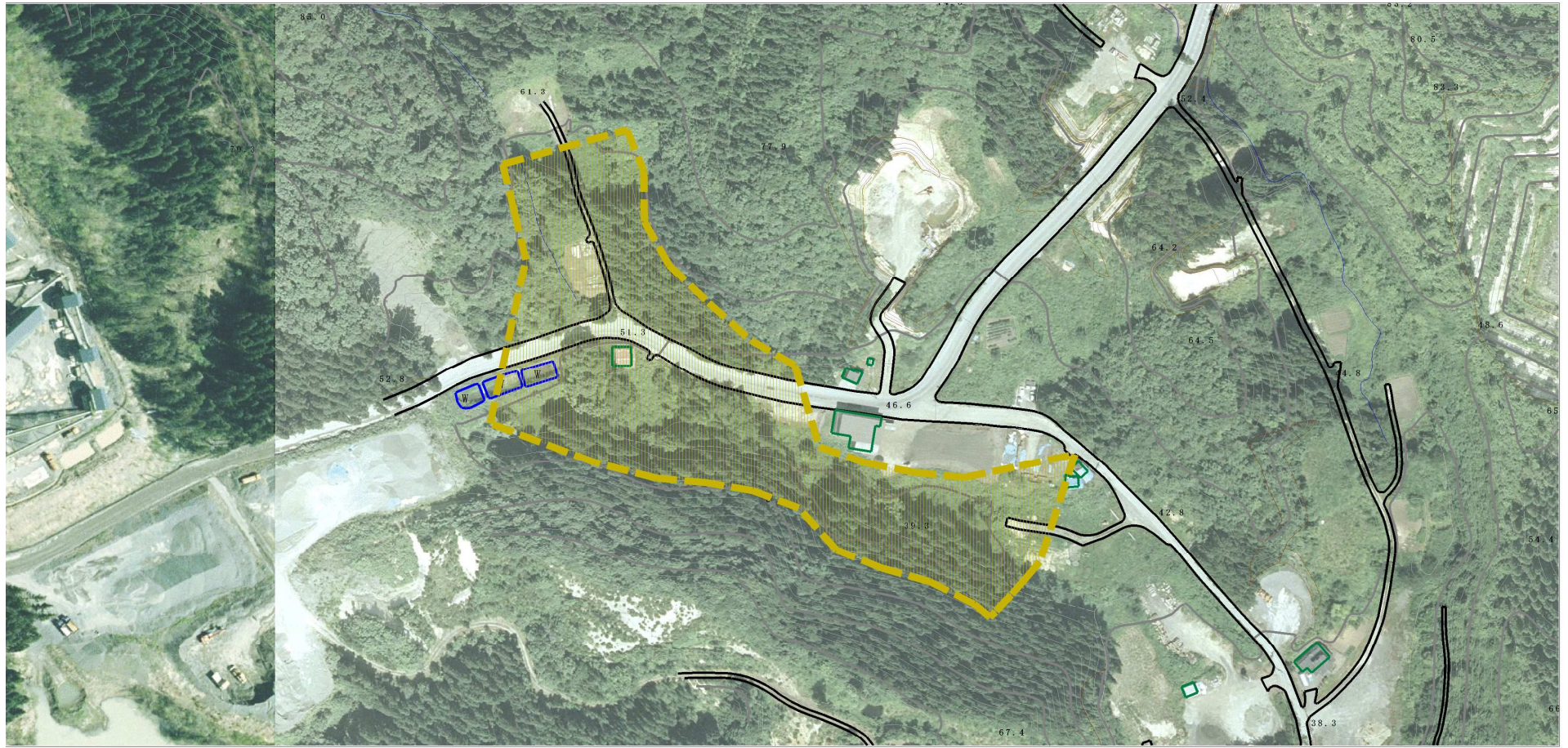
208-II-042

上毘沙門沢

秋田県大仙市大曲西根字  
仁応寺及び上毘沙門沢



# 参考資料 (その3)



0 1 ×100m

参考資料

土砂災害防止法施行令第二条の基準に該当する区域  
(土砂災害警戒区域)



縮尺  
1:2,500

自然現象  
の種類

土石流

溪流番号

208-II-042

告示番号

第554号

溪流名

上毘沙門沢

告示年月日

平成28年10月7日

所在地

秋田県大仙市大曲西根字  
仁応寺及び上毘沙門沢

