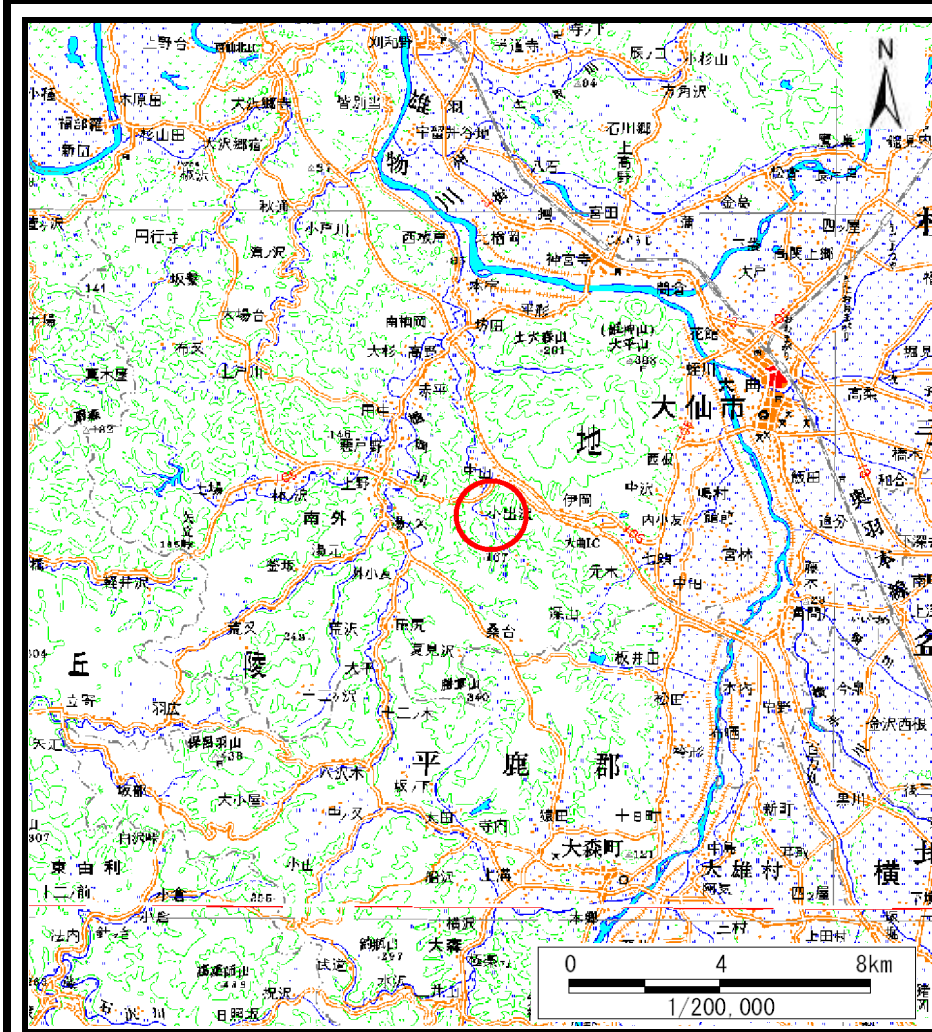
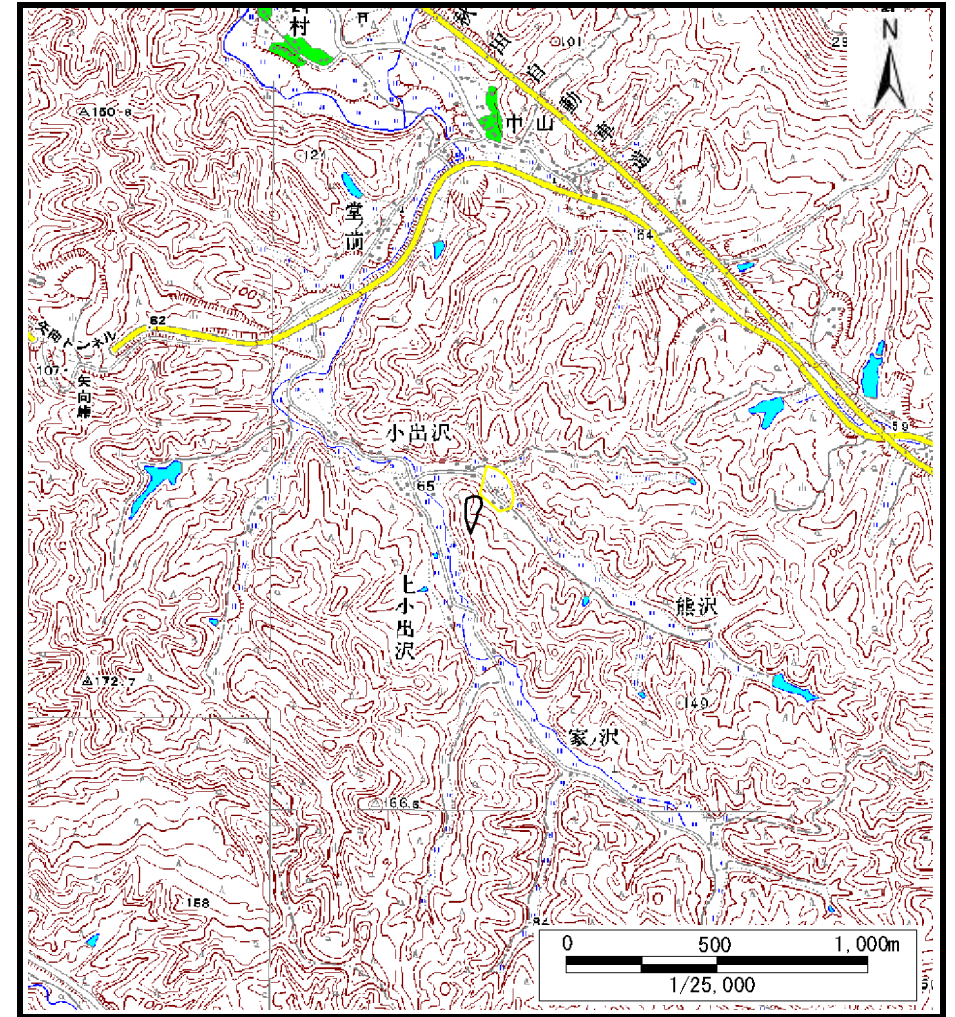


# 土砂災害警戒区域等の指定の公示に係る図書（その1）



(1/200,000)

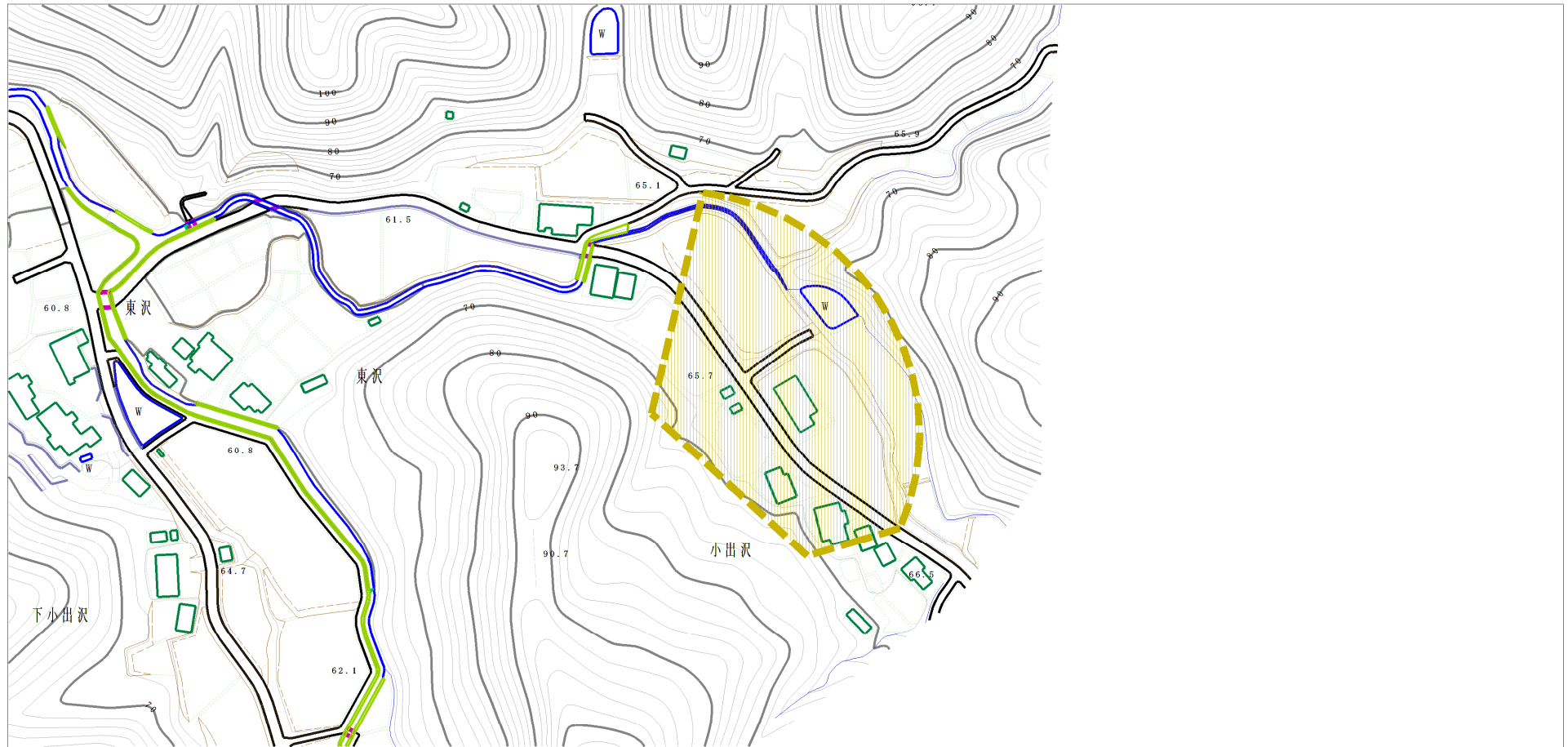


(1/25,000)

様式-1 (土) 土砂災害警戒区域・土砂災害特別警戒区域 位置図	自然現象の種類	土石流
	溪流番号	208-II-032
	溪流名	小出沢沢2
	所在地	秋田県大仙市内小友字小出沢及び東沢

この地図は、国土地理院長の承認を得て、同院発行の数値地図200000(地図画像)及び数値地図25000(地図画像)を複製したものである。(承認番号 平28情複、第110号)

# 土砂災害警戒区域等の指定の公示に係る図書（その2）

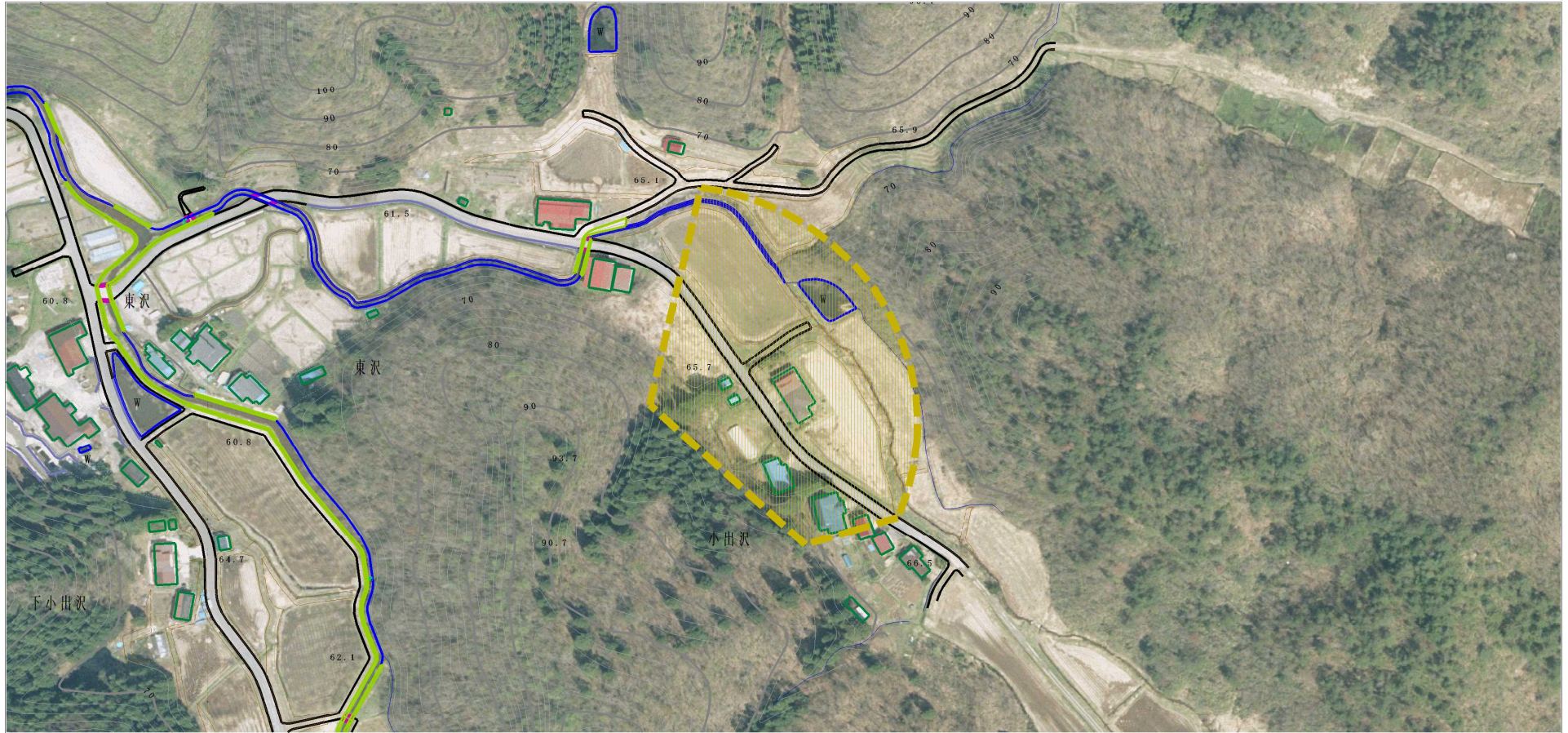


0 1 ×100m

様式-2 (土) 土砂災害警戒区域 区域図	土砂災害防止法施行令第二条の基準に該当する区域 (土砂災害警戒区域)		自然現象の種類 土石流	溪流番号 208-II-032
			告示番号 第554号	溪流名 小出沢沢2
			告示年月日 平成28年10月7日	所在地 秋田県大仙市内小友字小出沢及び東沢



# 参考資料 (その3)



参考資料

土砂災害防止法施行令第二条の基準に該当する区域  
(土砂災害警戒区域)



縮尺  
1:2,500

自然現象  
の種類

土石流

溪流番号

208-II-032

告示番号

第554号

溪流名

小出沢沢2

告示年月日

平成28年10月7日

所在地

秋田県大仙市内小友字小出沢及び東沢

### 土砂災害警戒区域等の指定の公示に係る図書(その3)

横断測線の区間	土石流の力(kN/m <sup>2</sup> )	土石流の高さ(m)	区分	横断測線の区間	土石流の力(kN/m <sup>2</sup> )	土石流の高さ(m)	区分
0~1	10.6	0.4	Y				
1~2	10.6	0.4	Y				
2~3	6.6	0.4	Y				
3~4	5.0	0.4	Y				
4~5	3.0	0.4	Y				
5~6	0.0	0.0	Y				
6~7	0.0	0.0	Y				

様式-3(土) 建築物の構造の規制に必要な衝撃に関する事項	自然現象の種類	土石流	溪流番号	208-Ⅱ-032
	告示番号	第554号	溪流名	小出沢沢2
	告示年月日	平成28年10月7日	所在地	秋田県大仙市内小友字小出沢及び東沢