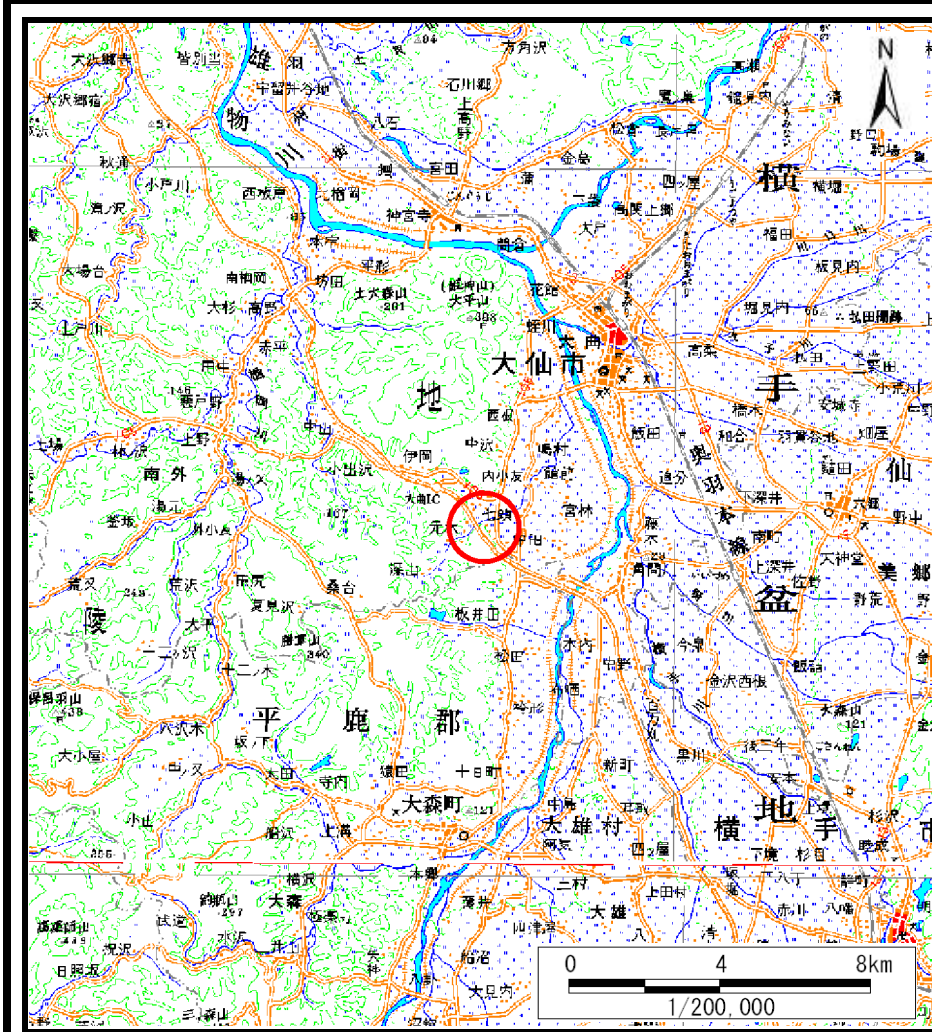
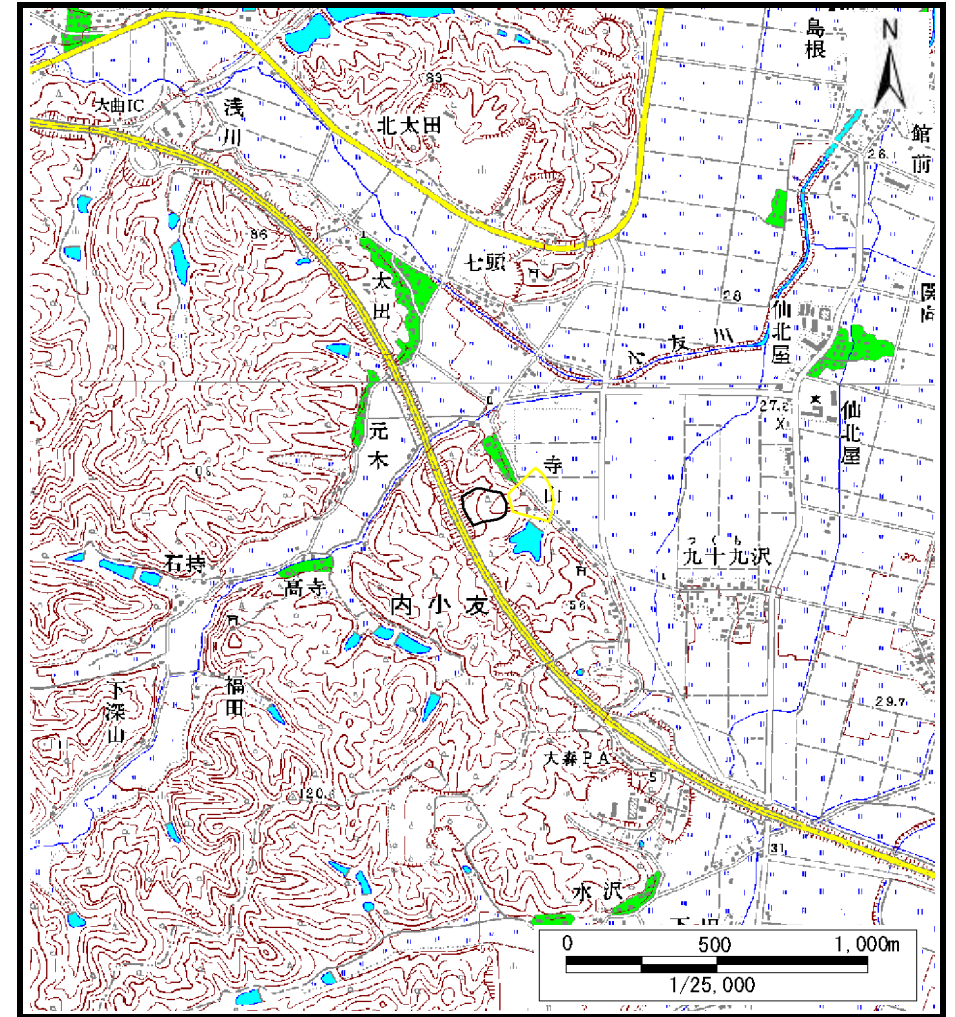


土砂災害警戒区域等の指定の公示に係る図書（その1）



(1/200,000)

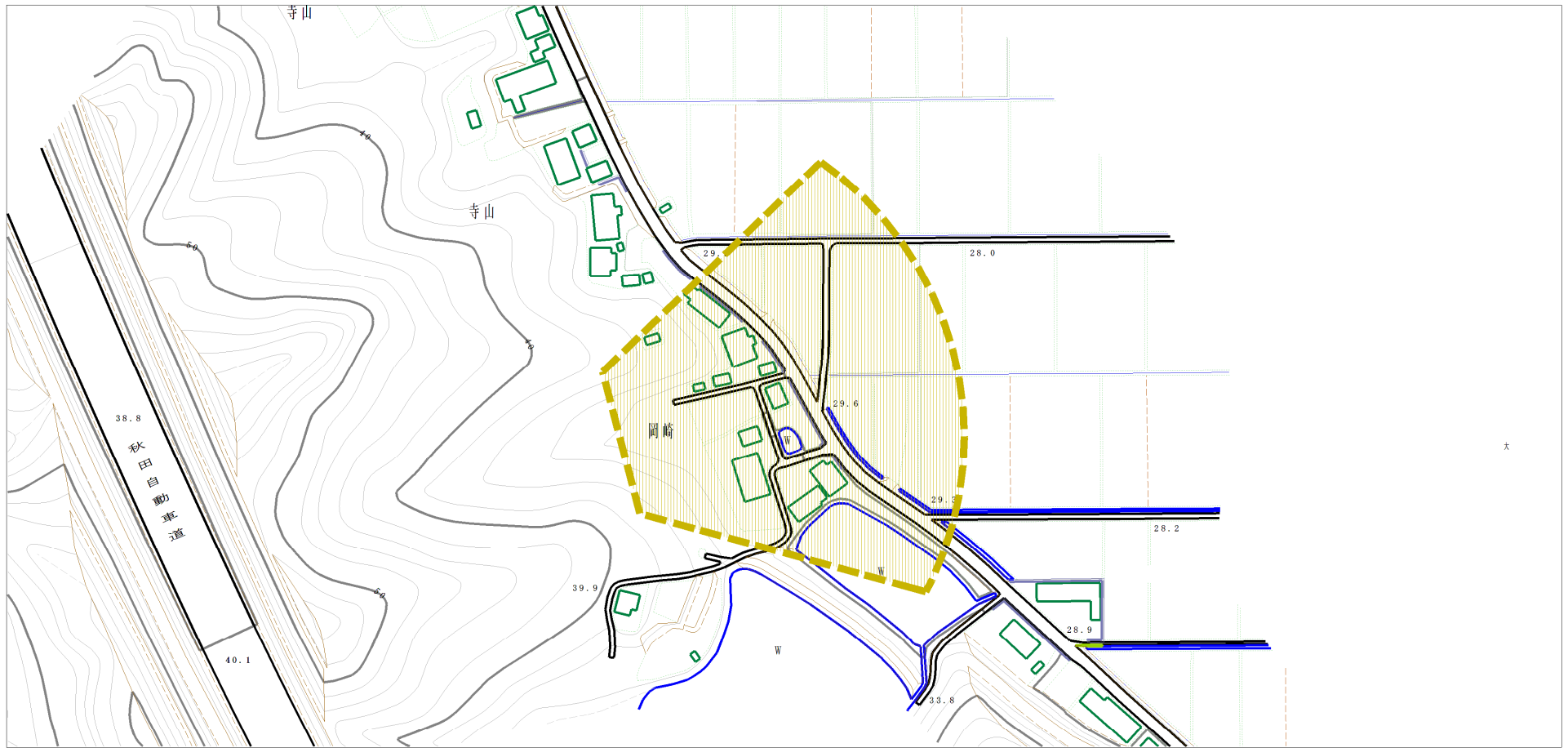


(1/25,000)

様式-1 (土) 土砂災害警戒区域・土砂災害特別警戒区域 位置図	自然現象の種類	土石流
	溪流番号	208-II-011
	溪流名	岡崎沢
	所在地	秋田県大仙市内小友字岡崎及び寺山

この地図は、国土地理院長の承認を得て、同院発行の数値地図200000(地図画像)及び数値地図25000(地図画像)を複製したものである。(承認番号 平28情複、第110号)

土砂災害警戒区域等の指定の公示に係る図書（その2）



様式-2 (土)

土砂災害警戒区域 区域図

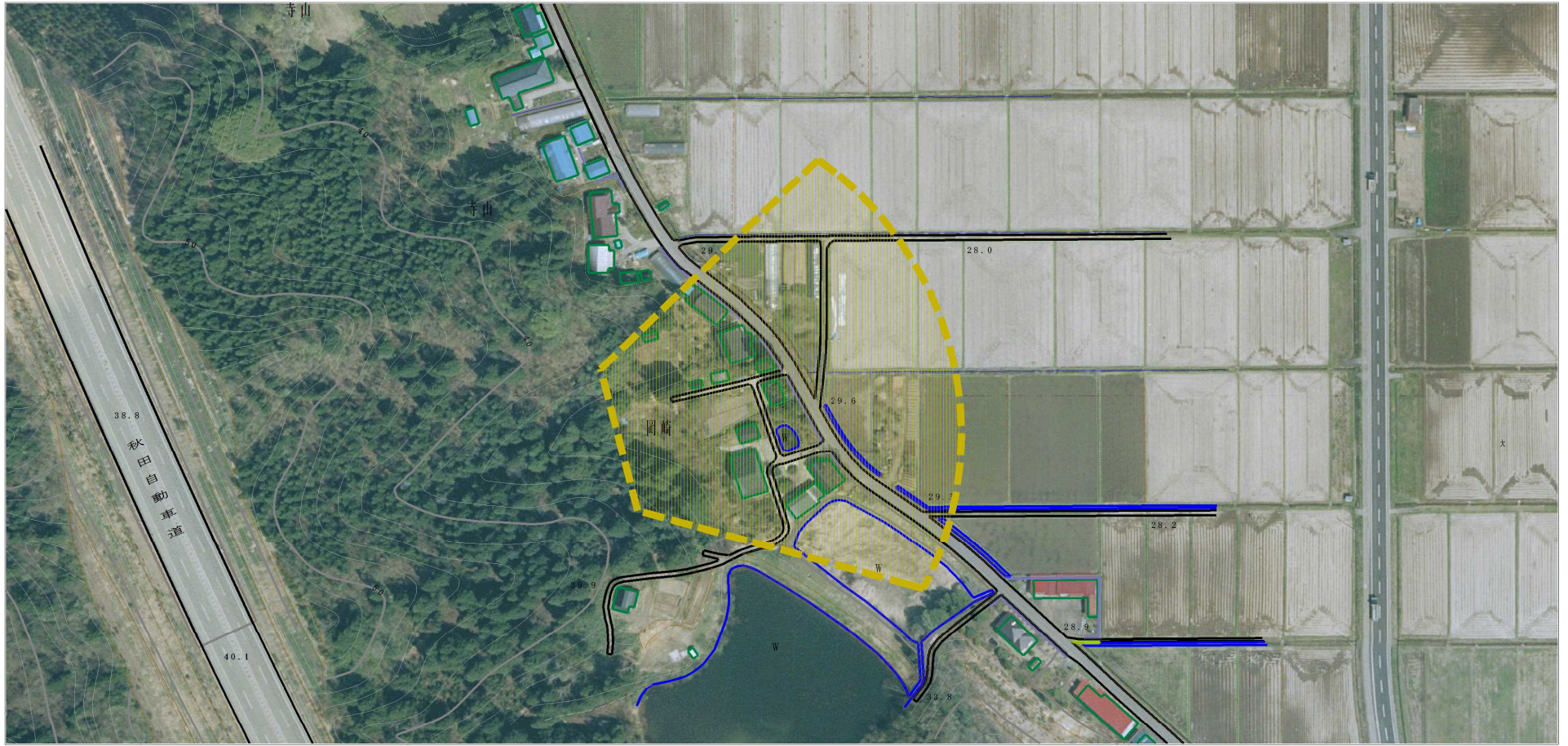
土砂災害防止法施行令第二条の基準に該当する区域
(土砂災害警戒区域)



縮尺
1:2,500

自然現象の種類	土石流	溪流番号	208-II-011
告示番号	第554号	溪流名	岡崎沢
告示年月日	平成28年10月7日	所在地	秋田県大仙市内小友字岡崎及び寺山

参考資料 (その3)



参考資料

土砂災害防止法施行令第二条の基準に該当する区域
(土砂災害警戒区域)



縮尺
1:2,500

自然現象
の種類

土石流

溪流番号

208-II-011

告示番号

第554号

溪流名

岡崎沢

告示年月日

平成28年10月7日

所在地

秋田県大仙市内小友字岡崎及び寺山

