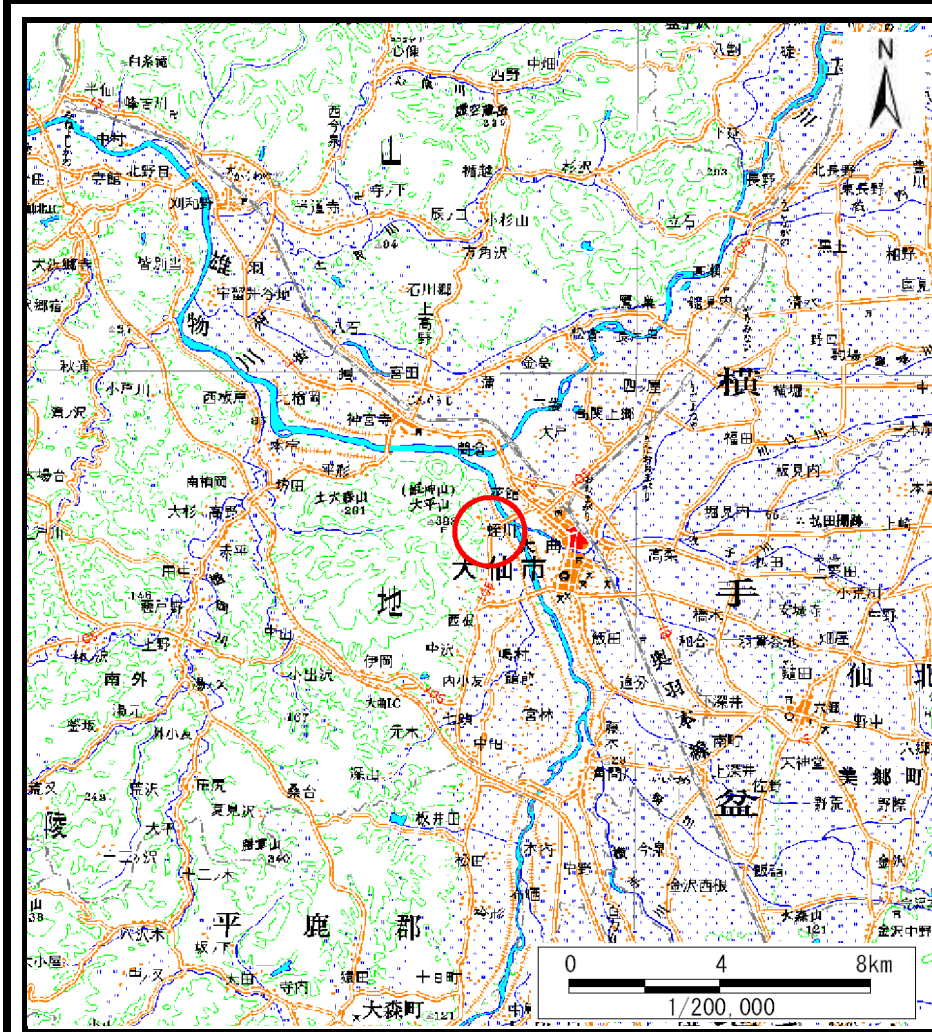
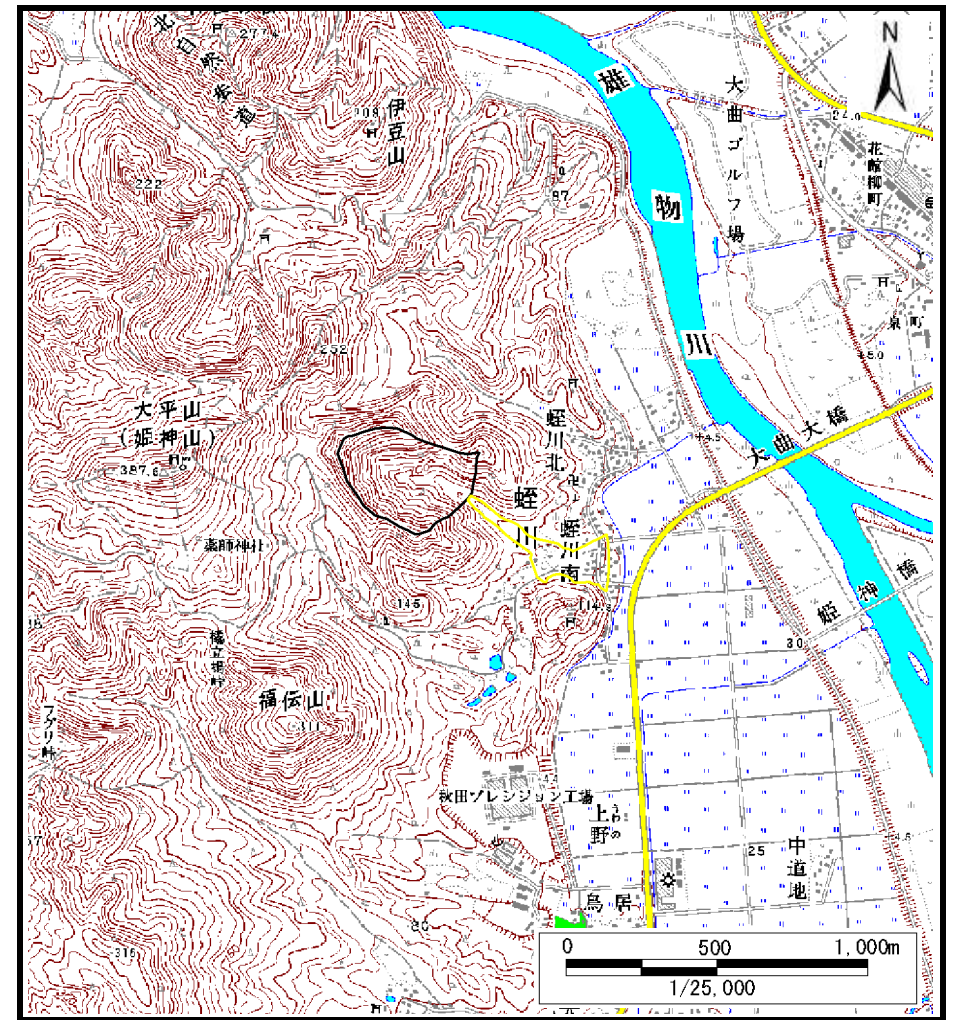


土砂災害警戒区域等の指定の公示に係る図書（その1）



(1/200,000)

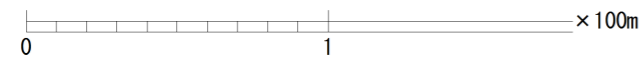
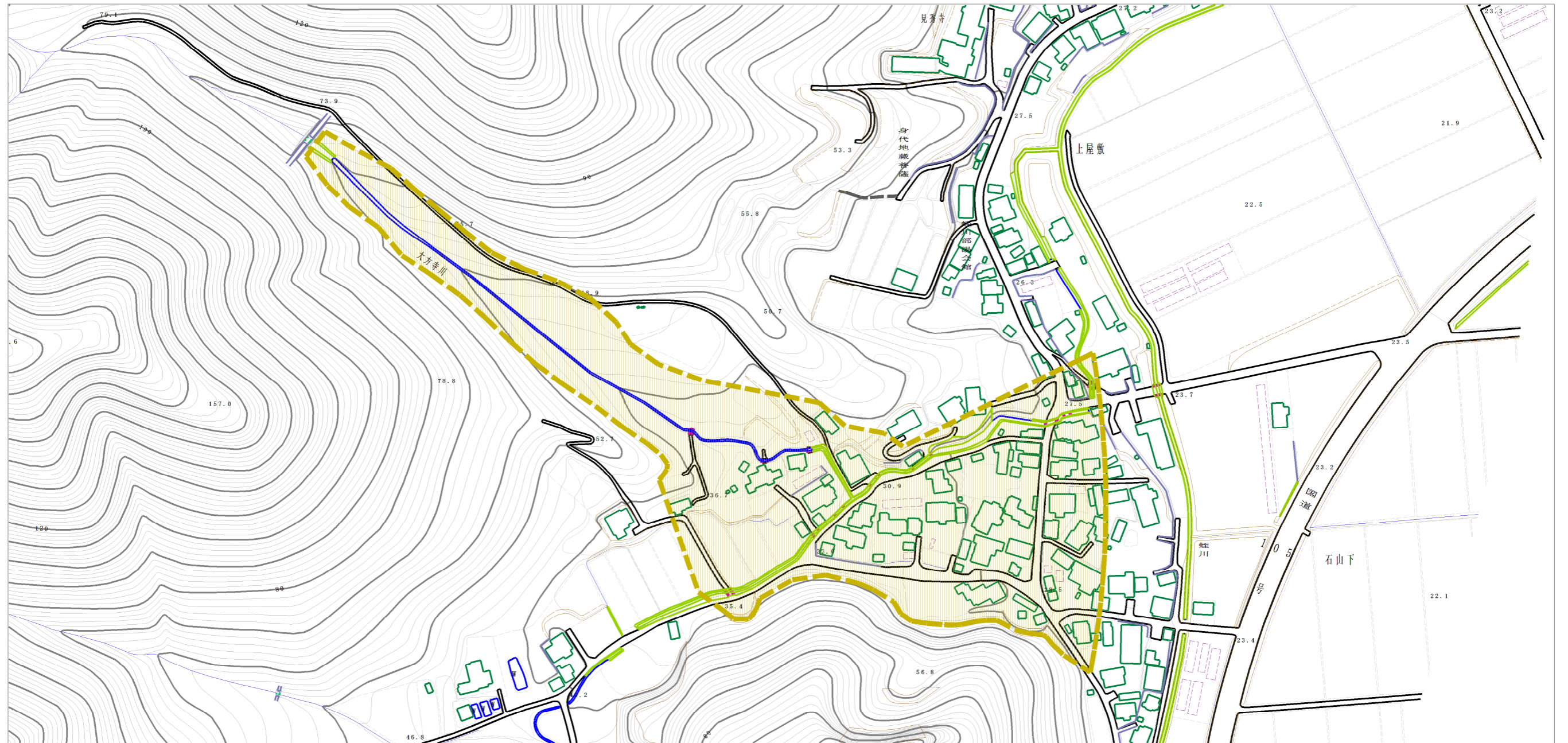


(1/25,000)

様式-1 (土) 土砂災害警戒区域・土砂災害特別警戒区域 位置図	自然現象の種類	土石流
	溪流番号	208-I-009
	溪流名	大方寺川
	所在地	秋田県大仙市蛭川字石山下、上屋敷、大方寺、田ノ上、段長根及び雄大方寺

この地図は、国土地理院長の承認を得て、同院発行の数値地図200000(地図画像)及び数値地図25000(地図画像)を複製したものである。(承認番号 平28情複、第110号)

土砂災害警戒区域等の指定の公示に係る図書（その2）



様式-2 (土)
土砂災害警戒区域 区域図

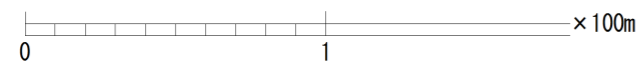
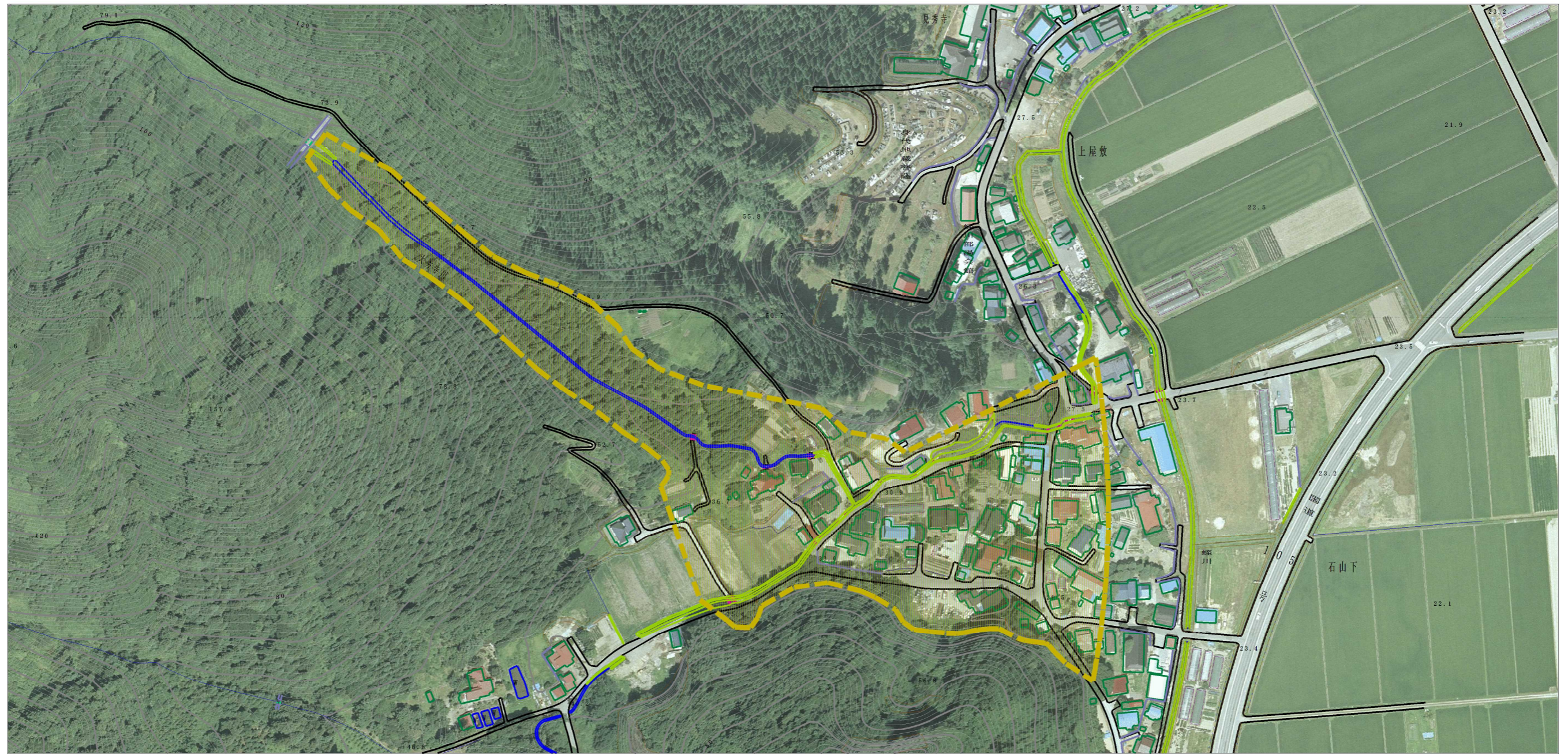
土砂災害防止法施行令第二条の基準に該当する区域
(土砂災害警戒区域)



縮尺
1:2,500

自然現象の種類	土石流	溪流番号	208-I-009
告示番号	第554号	溪流名	大方寺川
告示年月日	平成28年10月7日	所在地	秋田県大仙市蛭川字石山下、上屋敷、大方寺、田ノ上、段長根及び雄大方寺

参考資料 (その3)



参考資料	土砂災害防止法施行令第二条の基準に該当する区域 (土砂災害警戒区域)		N 縮尺 1:2,500	自然現象の種類	土石流	溪流番号	208-I-009
				告示番号	第554号	溪流名	大方寺川
				告示年月日	平成28年10月7日	所在地	秋田県大仙市蛭川字石山下、上屋敷、大方寺、田ノ上、段長根及び雄大方寺

土砂災害警戒区域等の指定の公示に係る図書(その3)

横断測線の区間	土石流の力(kN/m ²)	土石流の高さ(m)	区分		横断測線の区間	土石流の力(kN/m ²)	土石流の高さ(m)	区分
0~1	0.0	0.0	Y					
1~2	0.0	0.0	Y					
2~3	0.0	0.0	Y					
3~4	0.0	0.0	Y					
4~5	0.0	0.0	Y					
5~6	0.0	0.0	Y					
6~7	0.0	0.0	Y					
7~8	0.0	0.0	Y					
8~9	0.0	0.0	Y					
9~10	0.0	0.0	Y					
10~11	0.0	0.0	Y					
11~12	0.0	0.0	Y					
12~13	0.0	0.0	Y					
13~14	0.0	0.0	Y					

様式-3(土) 建築物の構造の規制に必要な衝撃に関する事項	自然現象の種類	土石流	溪流番号	208-I-009
	告示番号	第554号	溪流名	大方寺川
	告示年月日	平成28年10月7日	所在地	秋田県大仙市蛭川字石山下、上屋敷、大方寺、田ノ上、段長根及び雄大方寺