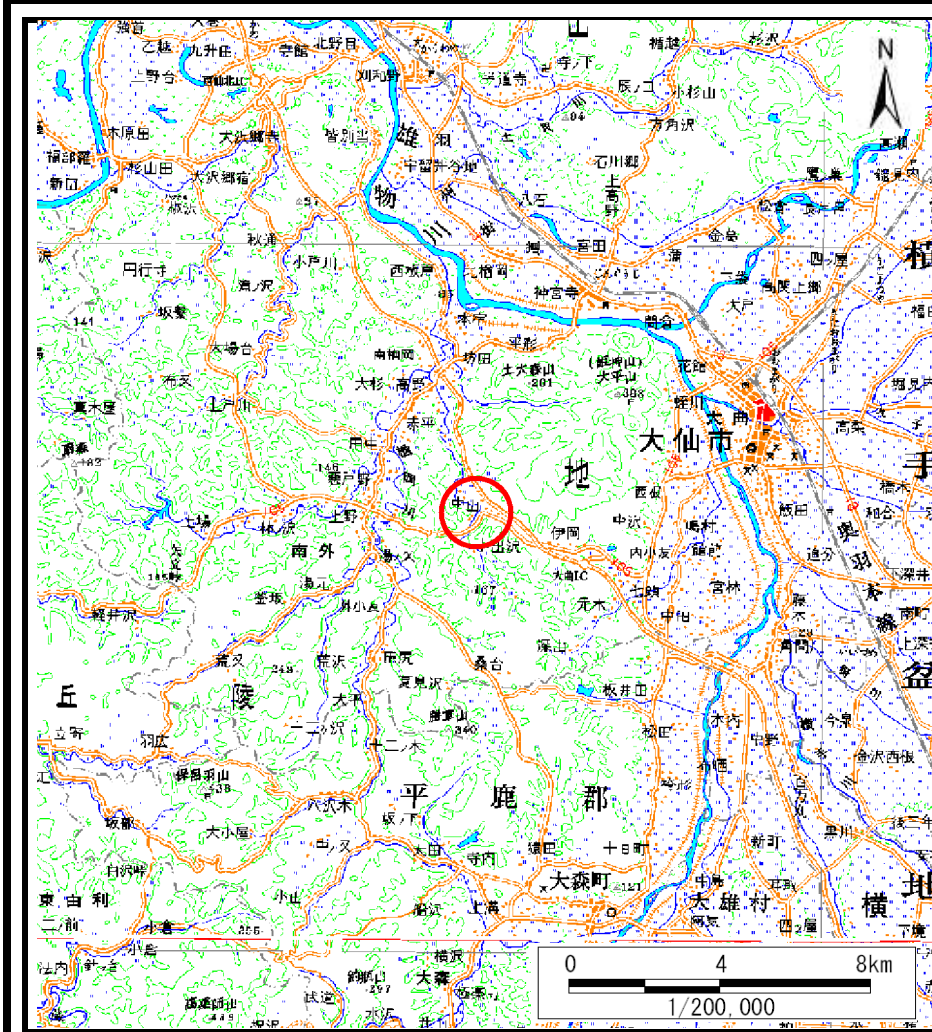
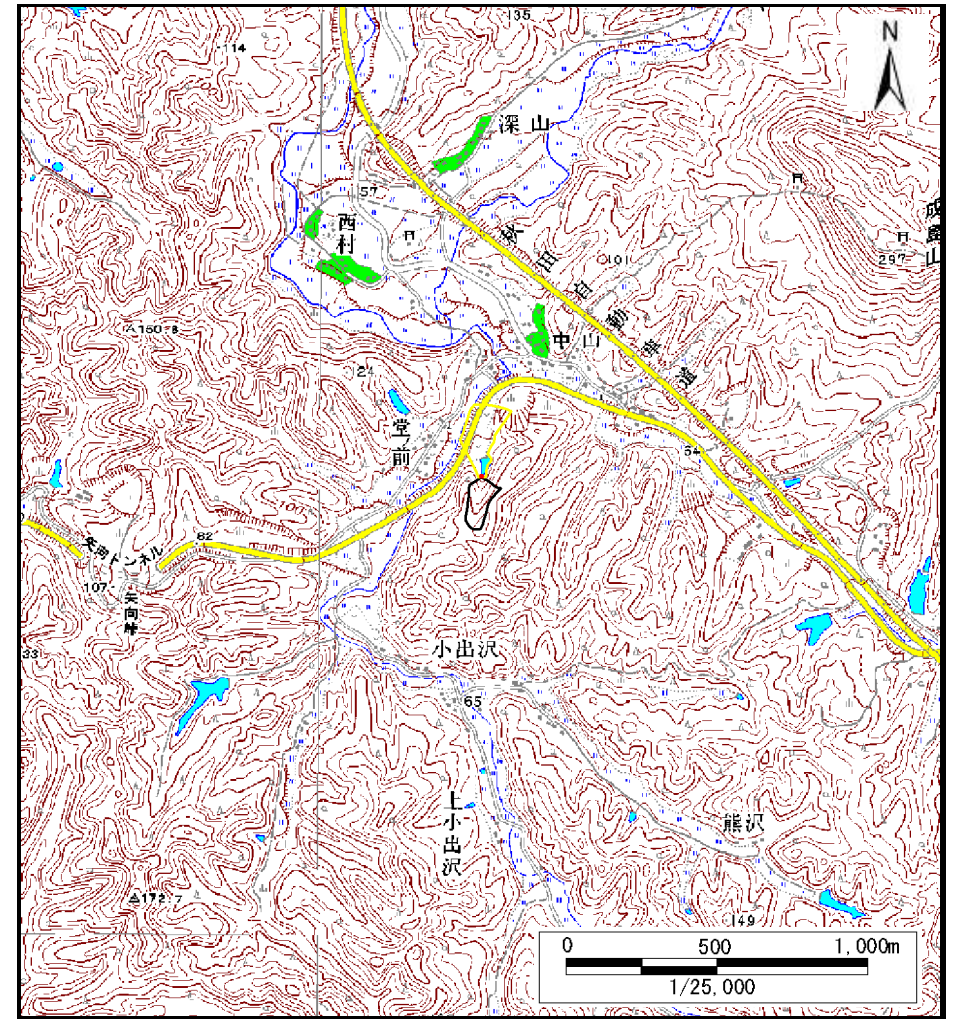


# 土砂災害警戒区域等の指定の公示に係る図書（その1）



(1/200,000)



(1/25,000)

様式-1 (土)  
土砂災害警戒区域・土砂災害特別警戒区域 位置図

自然現象の種類	土石流
溪流番号	208-Ⅲ-022
溪流名	内小友沢20
所在地	秋田県大仙市内小友字堂ノ前

この地図は、国土地理院長の承認を得て、同院発行の数値地図200000(地図画像)及び数値地図25000(地図画像)を複製したものである。(承認番号 平28情複、第110号)

# 土砂災害警戒区域等の指定の公示に係る図書（その2）



土石流の高さ：0.5m  
 想定される力の最大：15.1kN/m<sup>2</sup>

0 1 ×100m

様式-2 (土) 土砂災害警戒区域・土砂災害特別警戒区域 区域図	土砂災害防止法施行令第二条の基準に該当する区域 (土砂災害警戒区域)		N 縮尺 1:2,500	自然現象 の種類	土石流	溪流番号 208-Ⅲ-022
	土砂災害防止 法施行令第三 条の基準に該 当する区域 (土砂災害特別 警戒区域)	土石流の高さが1mを超える場合、土石等の 移動による力が50kN/m <sup>2</sup> を超える区域		告示番号 第553号	告示年月日 平成28年10月7日	溪流名 内小友沢20
	土石流の高さが1mを超える場合、土石等の 移動による力が50kN/m <sup>2</sup> 以下の区域					
	それ以外の区域					



# 参考資料 (その3)



## 参考資料

土石災害防止法施行令第二条の基準に該当する区域  
(土石災害警戒区域)



自然現象  
の種類

土石流

溪流番号

208-Ⅲ-022

土石災害防止  
法施行令第三  
条の基準に該  
当する区域  
(土石災害特別  
警戒区域)

土石流の高さが1mを超える場合、土石等の  
移動による力が50kN/m<sup>2</sup>を超える区域



縮尺  
1:2,500

告示番号

第553号

溪流名

内小友沢20

土石流の高さが1mを超える場合、土石等の  
移動による力が50kN/m<sup>2</sup>以下の区域



告示年月日

平成28年10月7日

所在地

秋田県大仙市内小友字堂ノ前

それ以外の区域



## 土砂災害警戒区域等の指定の公示に係る図書(その3)

横断測線の区間	土石流の力(kN/m <sup>2</sup> )	土石流の高さ(m)	区分	横断測線の区間	土石流の力(kN/m <sup>2</sup> )	土石流の高さ(m)	区分
0~1	15.1	0.5	R				
1~2	15.1	0.5	R				
2~3	7.7	0.3	Y				
3~4	4.9	0.3	Y				
4~5	3.5	0.3	Y				
5~6	3.7	0.3	Y				
6~7	3.3	0.3	Y				
7~8	2.9	0.3	Y				
8~9	2.2	0.3	Y				
9~10	1.8	0.3	Y				
10~11	1.7	0.3	Y				
11~12	1.7	0.3	Y				
12~13	1.7	0.5	Y				
13~14	0.5	0.6	Y				

様式-3(土) 建築物の構造の規制に必要な衝撃に関する事項	自然現象の種類	土石流	溪流番号	208-III-022
	告示番号	第553号	溪流名	内小友沢20
	告示年月日	平成28年10月7日	所在地	秋田県大仙市内小友字堂ノ前