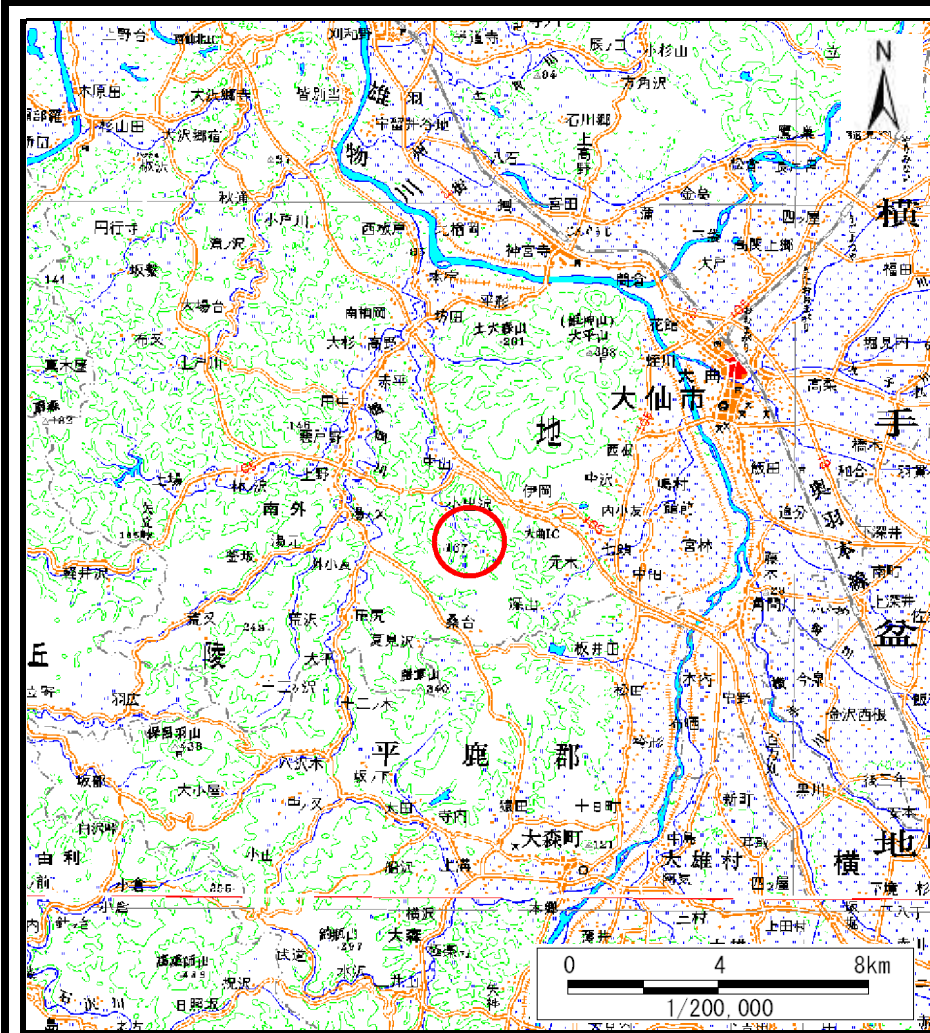
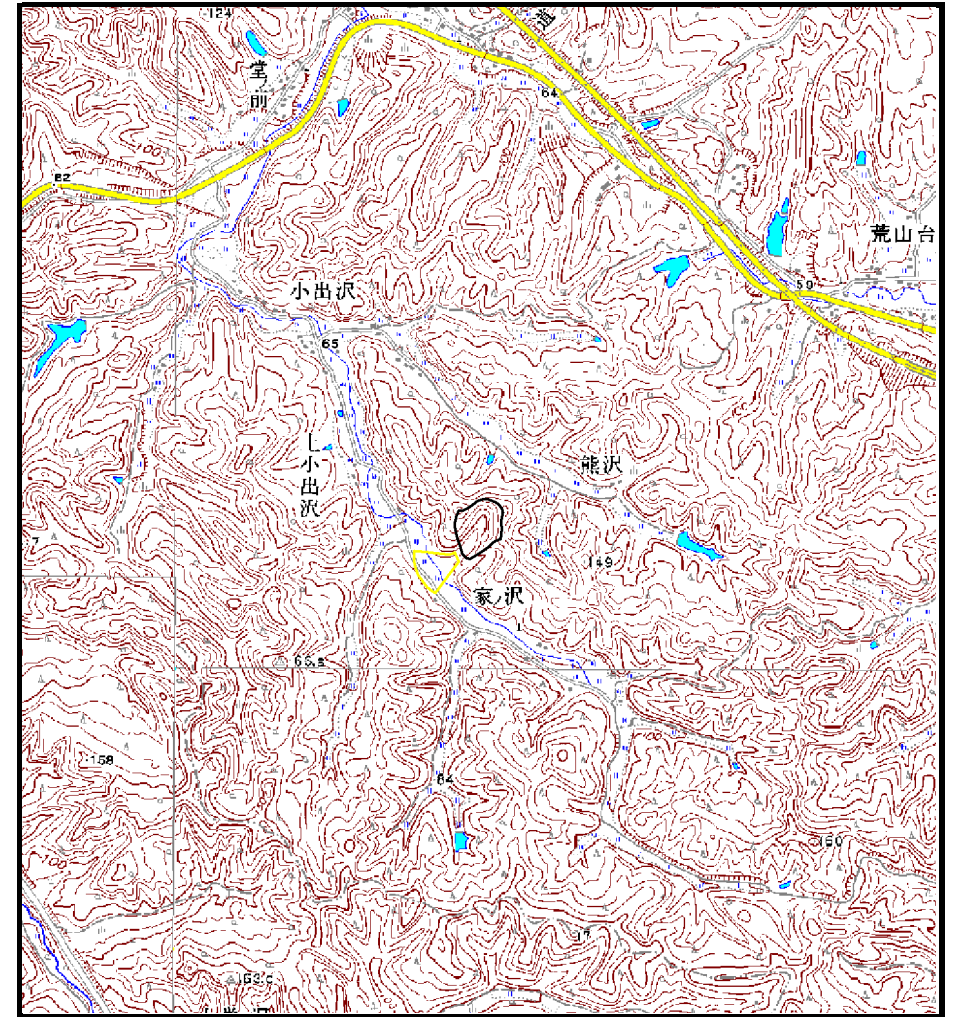


# 土砂災害警戒区域等の指定の公示に係る図書（その1）



(1/200,000)



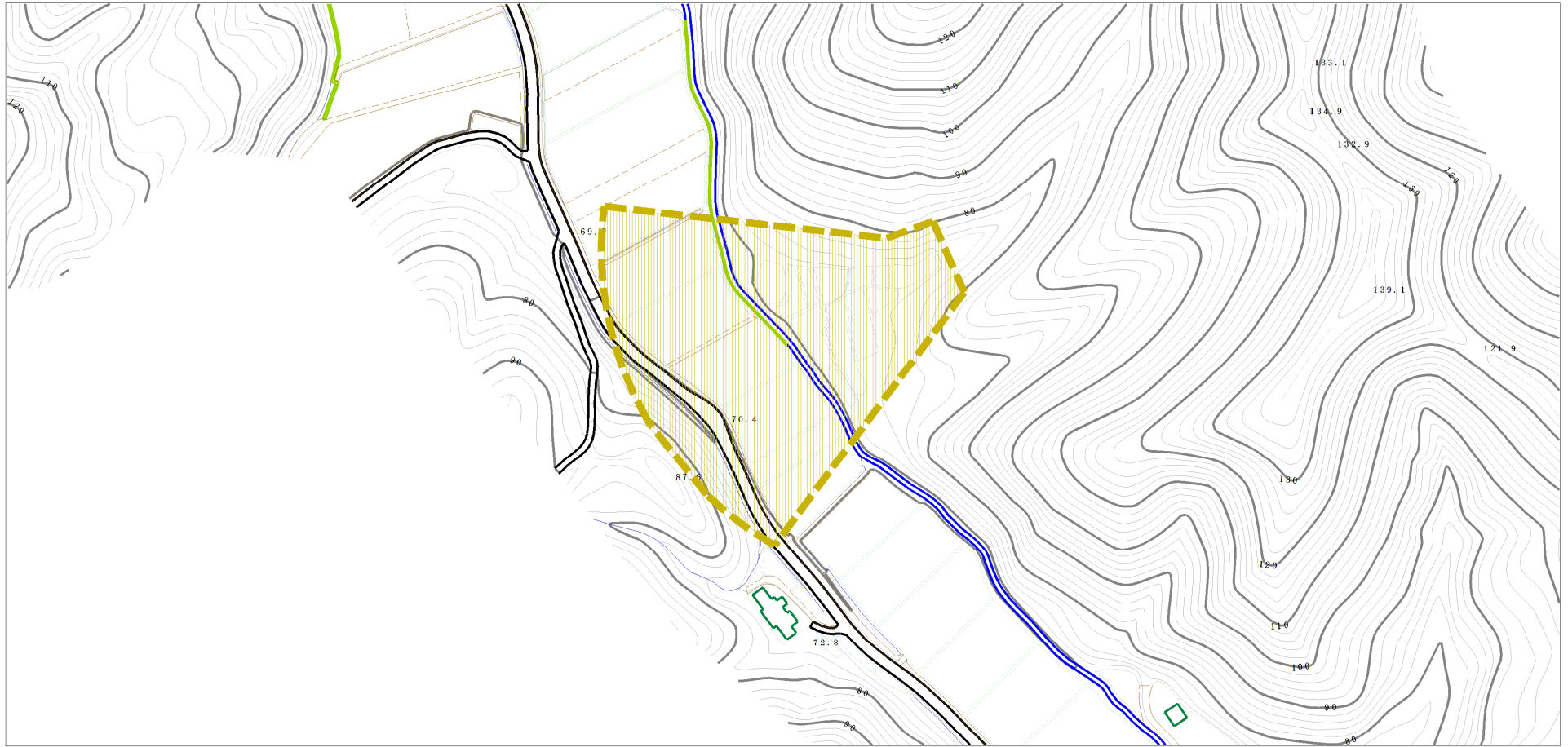
(1/25,000)

様式-1 (土)  
土砂災害警戒区域・土砂災害特別警戒区域 位置図

|         |                     |
|---------|---------------------|
| 自然現象の種類 | 土石流                 |
| 溪流番号    | 208-Ⅲ-015-2         |
| 溪流名     | 内小友沢13-2            |
| 所在地     | 秋田県大仙市内小友字上小出沢及び熊ノ沢 |

この地図は、国土地理院長の承認を得て、同院発行の数値地図200000(地図画像)及び数値地図25000(地図画像)を複製したものである。(承認番号 平28情複、第110号)

# 土砂災害警戒区域等の指定の公示に係る図書（その2）



0 1 × 100m

様式-2 (土)

土砂災害警戒区域 区域図

土砂災害防止法施行令第二条の基準に該当する区域  
(土砂災害警戒区域)



縮尺  
1:2,500

自然現象  
の種類

告示番号

告示年月日

土石流

第553号

平成28年10月7日

溪流番号

溪流名

所在地

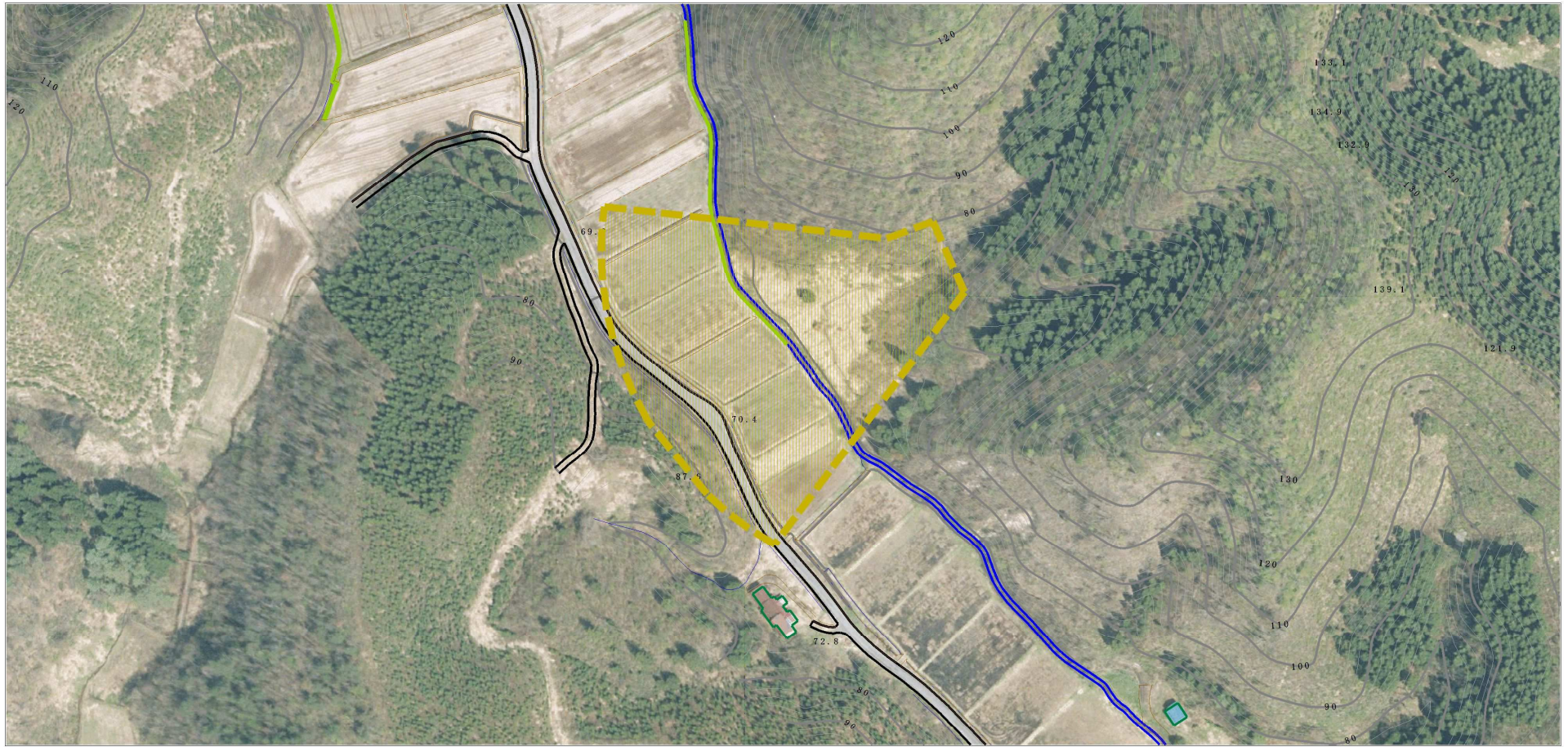
208-Ⅲ-015-2

内小友沢13-2

秋田県大仙市内小友字上  
小出沢及び熊ノ沢



# 参考資料（その3）



0 1 ×100m

参考資料

土砂災害防止法施行令第二条の基準に該当する区域  
(土砂災害警戒区域)



縮尺  
1:2,500

自然現象  
の種類

土石流

溪流番号

208-Ⅲ-015-2

告示番号

第553号

溪流名

内小友沢13-2

告示年月日

平成28年10月7日

所在地

秋田県大仙市内小友字上  
小出沢及び熊ノ沢

