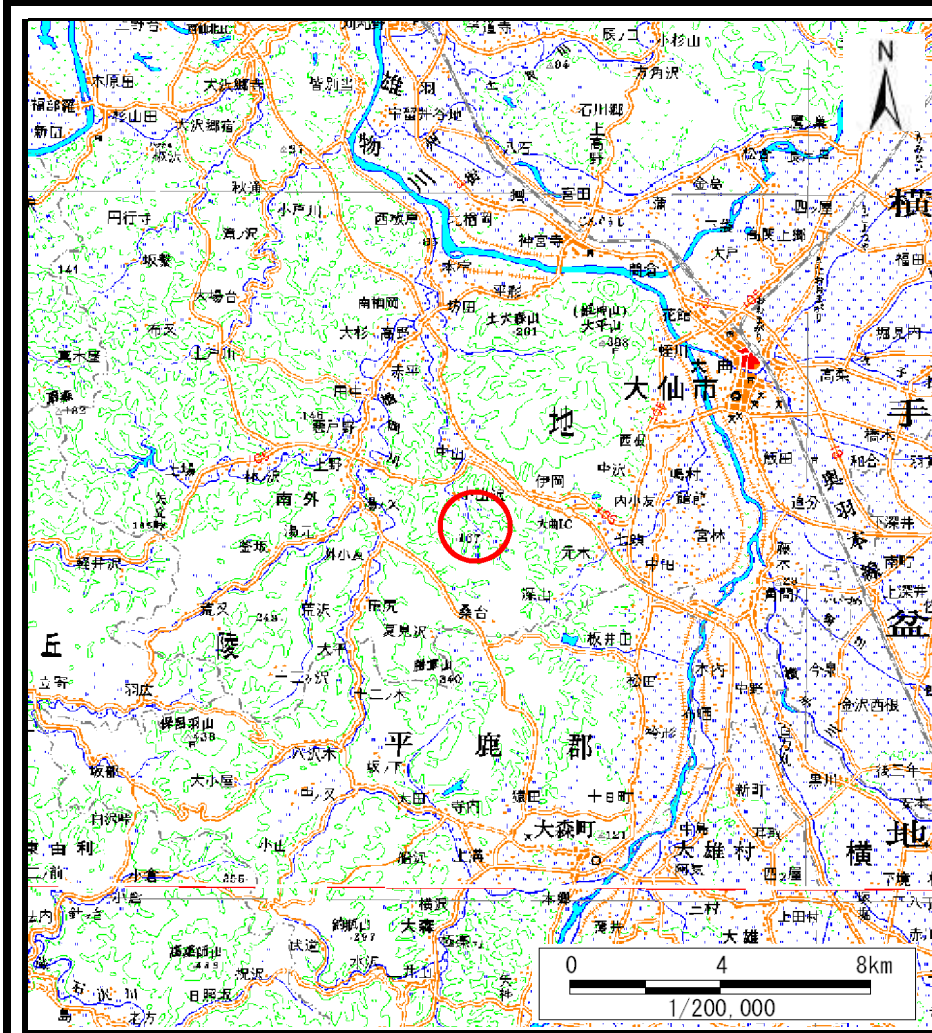
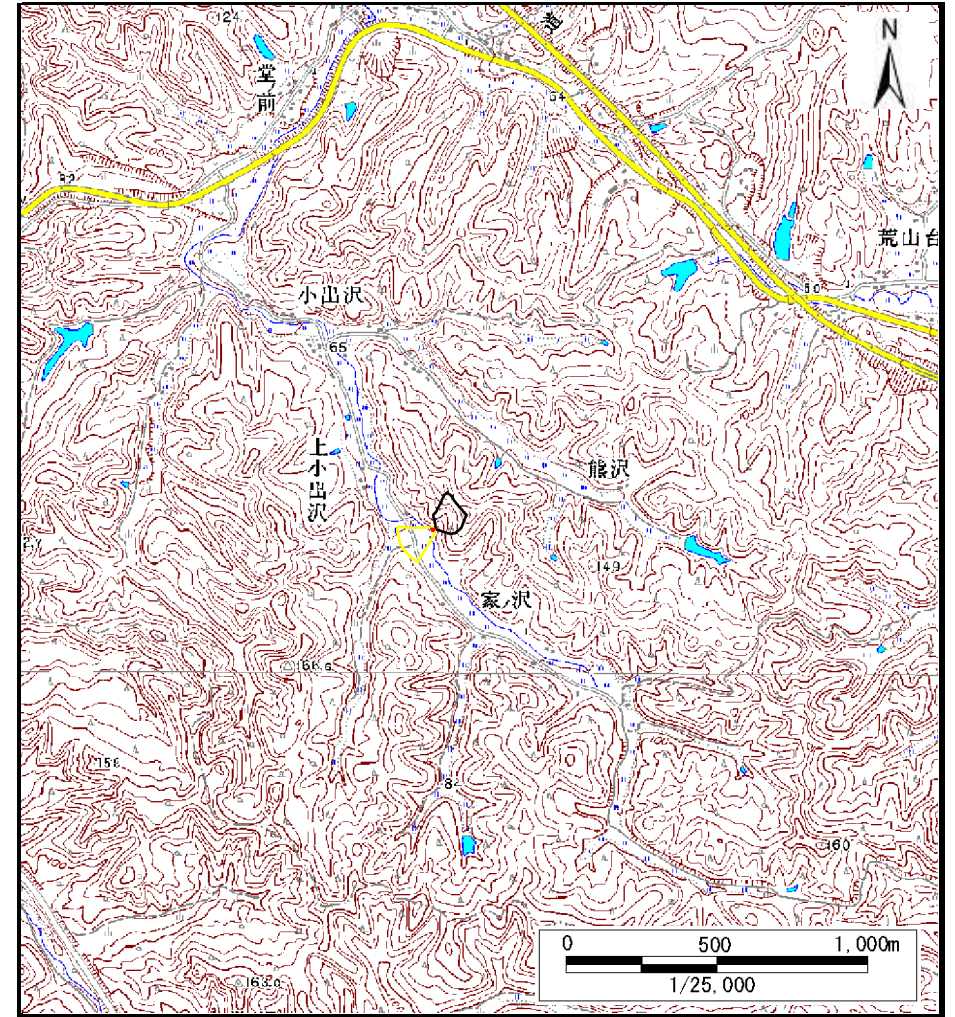


# 土砂災害警戒区域等の指定の公示に係る図書（その1）



(1/200,000)



(1/25,000)

様式-1 (土) 土砂災害警戒区域・土砂災害特別警戒区域 位置図	自然現象の種類	土石流
	溪流番号	208-Ⅲ-015-1
	溪流名	内小友沢13-1
	所在地	秋田県大仙市内小友字下小出沢及び熊ノ沢

この地図は、国土地理院長の承認を得て、同院発行の数値地図200000(地図画像)及び数値地図25000(地図画像)を複製したものである。(承認番号 平28情複、第110号)

# 土砂災害警戒区域等の指定の公示に係る図書（その2）



様式-2 (土)

土砂災害警戒区域・土砂災害特別警戒区域  
区域図

土砂災害防止法施行令第二条の基準に該当する区域  
(土砂災害警戒区域)

土砂災害防止  
法施行令第三  
条の基準に該  
当する区域  
(土砂災害特別  
警戒区域)

土石流の高さが1mを超える場合、土石等の  
移動による力が50kN/m<sup>2</sup>を超える区域

土石流の高さが1mを超える場合、土石等の  
移動による力が50kN/m<sup>2</sup>以下の区域

それ以外の区域



縮尺  
1:2,500

自然現象の  
種類

告示番号

告示年月日

土石流

第553号

平成28年10月7日

溪流番号

溪流名

所在地

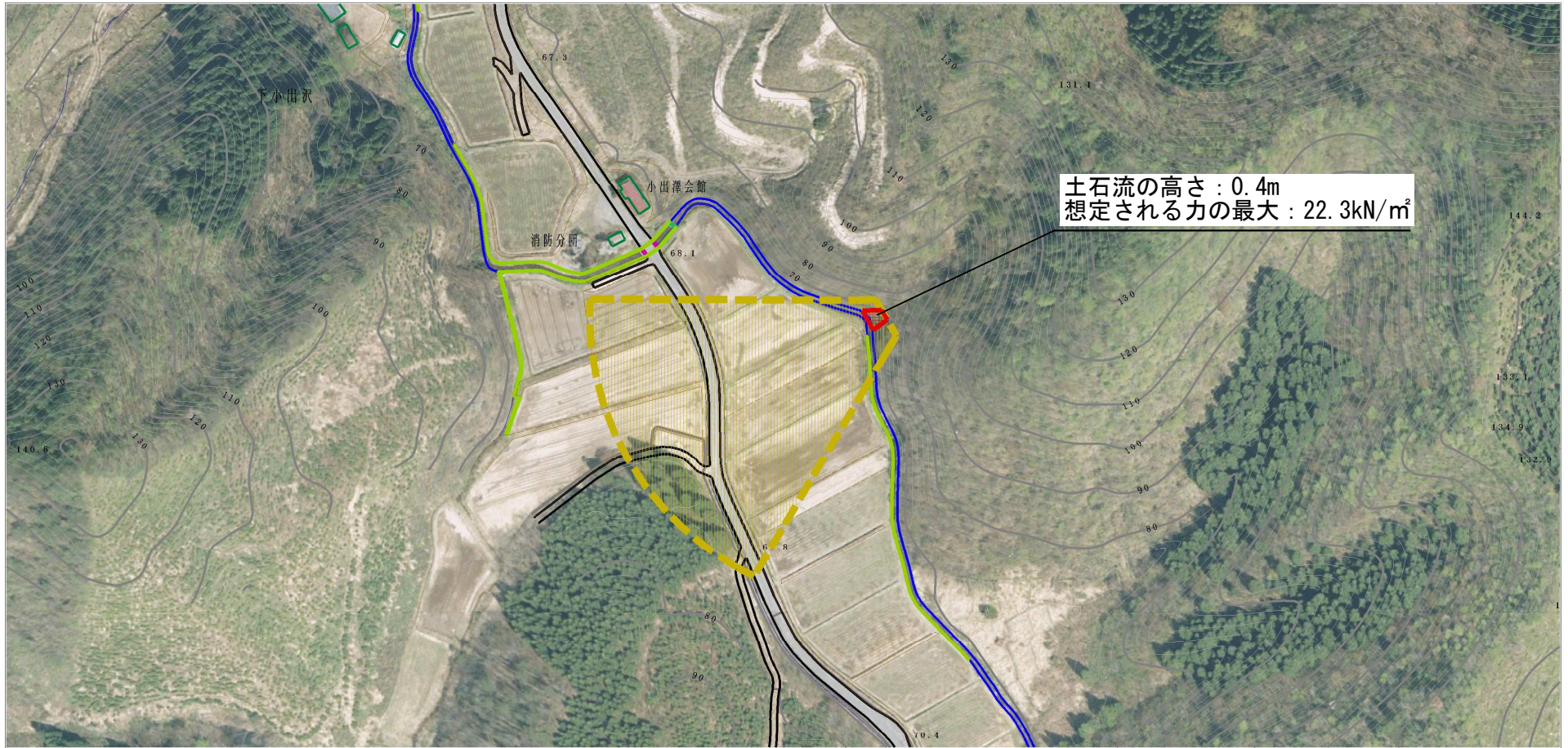
208-Ⅲ-015-1

内小出沢13-1


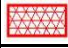
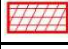
秋田県大仙市内小友字下  
小出沢及び熊ノ沢



# 参考資料 (その3)



## 参考資料

参考資料	土石災害防止法施行令第二条の基準に該当する区域 (土石災害警戒区域)			N ↑	自然現象の種類	土石流	溪流番号	208-Ⅲ-015-1
	土石災害防止法施行令第三条の基準に該当する区域 (土石災害特別警戒区域)	土石流の高さが1mを超える場合、土石等の移動による力が50kN/mを超える区域			縮尺 1:2,500	告示番号	第553号	溪流名
		土石流の高さが1mを超える場合、土石等の移動による力が50kN/m以下の区域		告示年月日		平成28年10月7日	所在地	秋田県大仙市内小友字下小出沢及び熊ノ沢
		それ以外の区域	