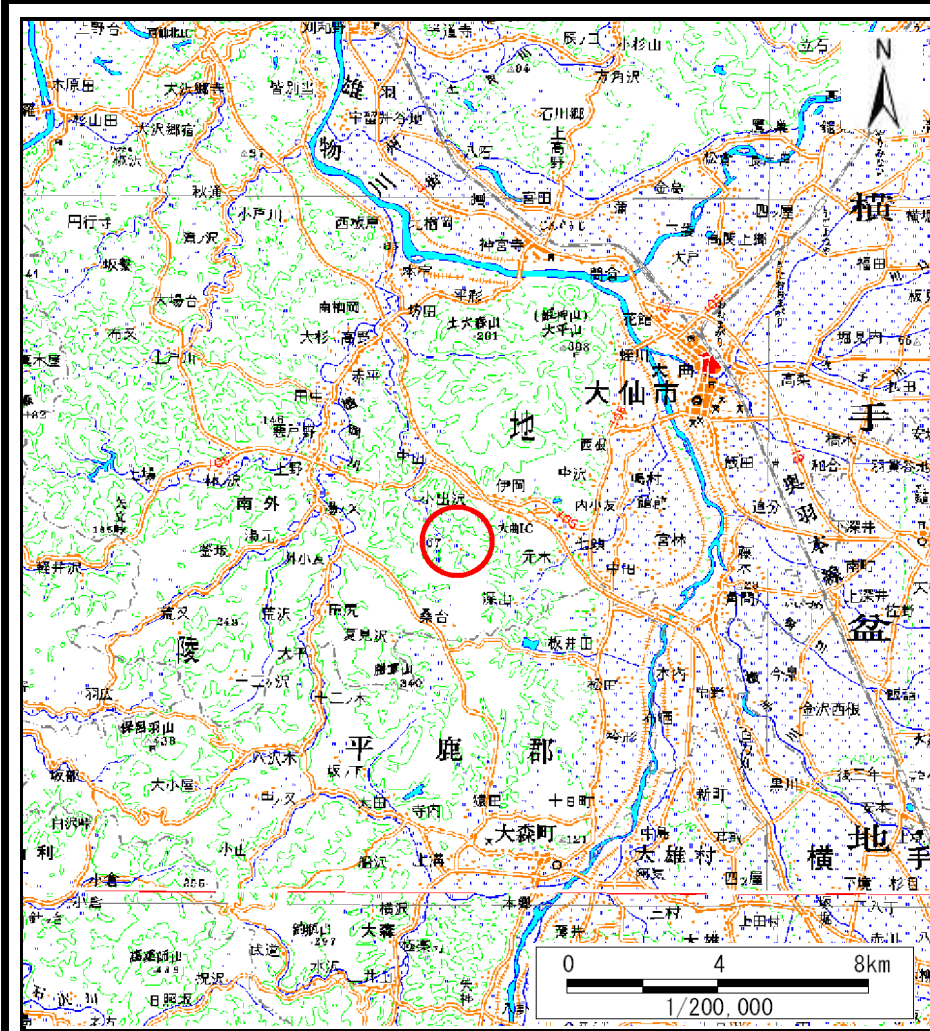
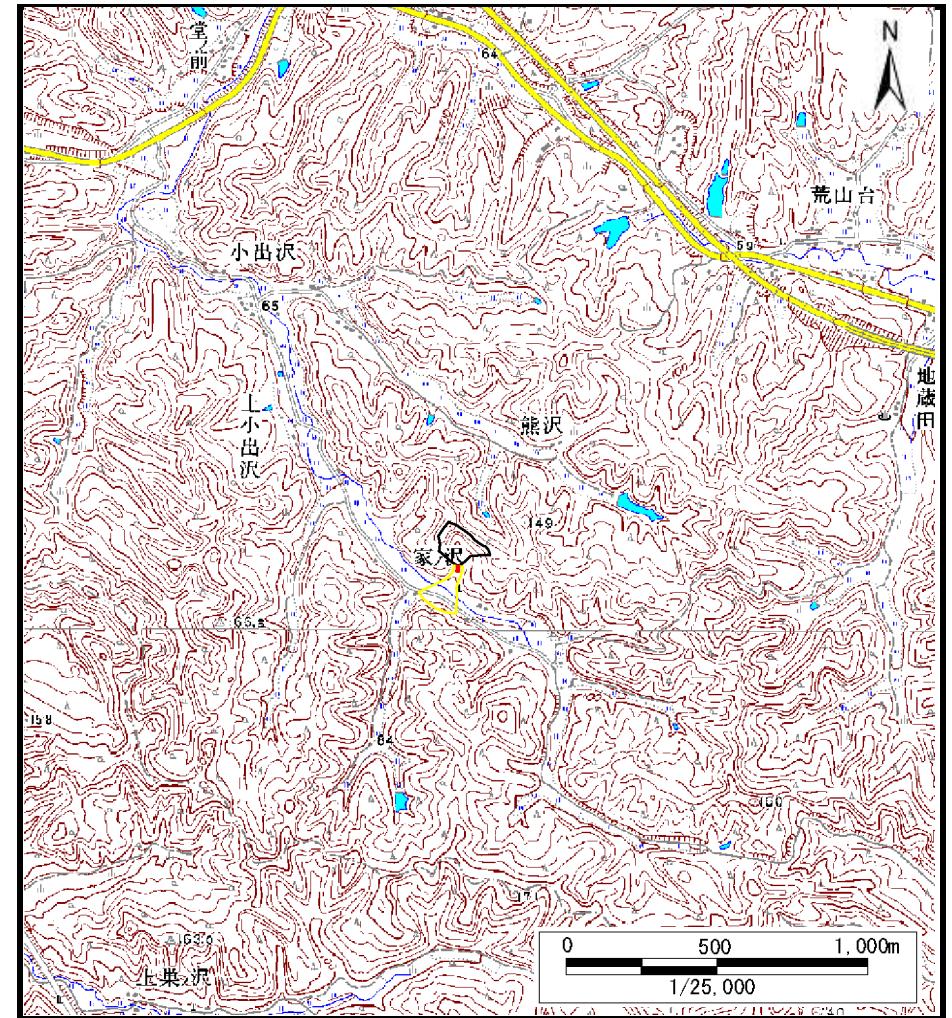


土砂災害警戒区域等の指定の公示に係る図書（その1）



(1/200,000)



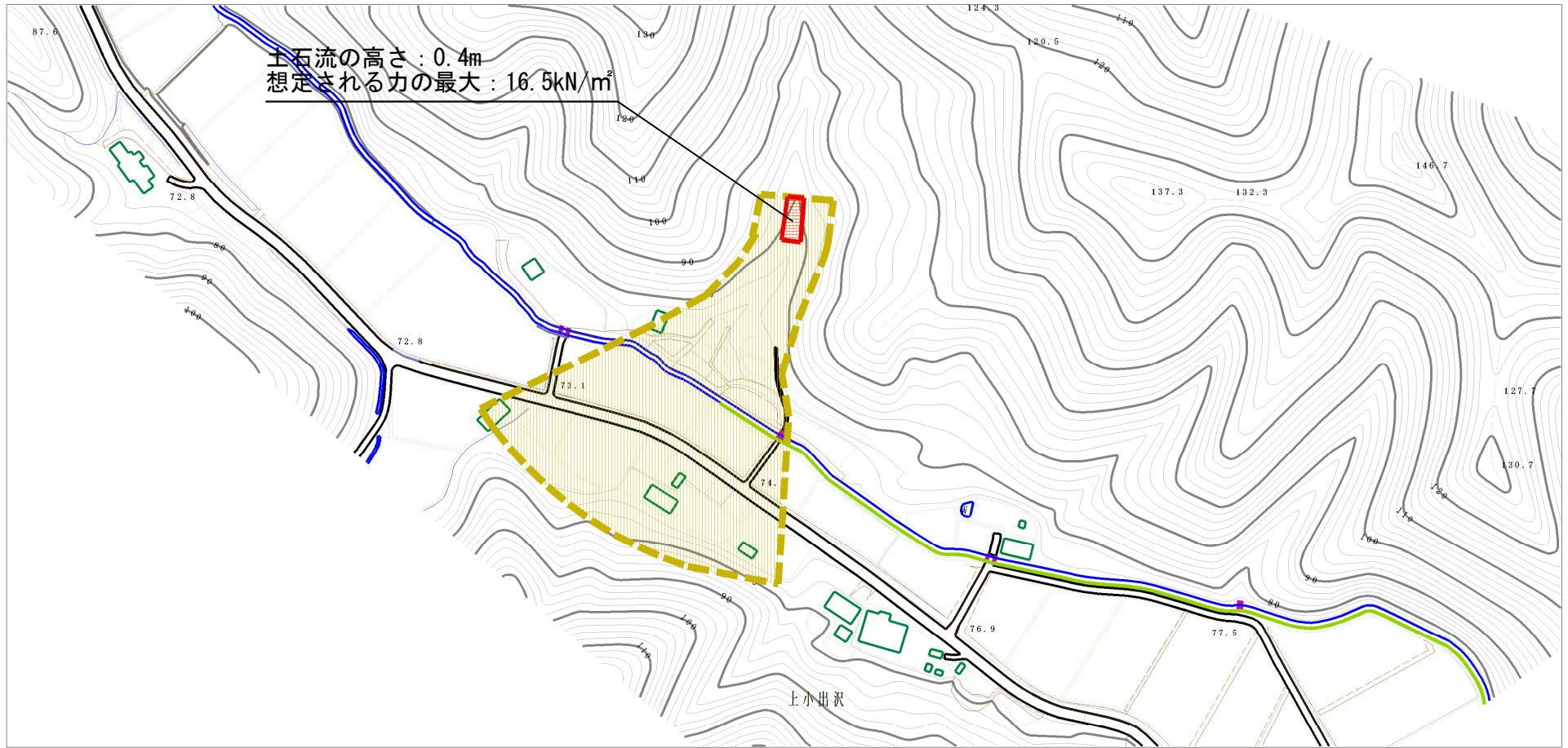
(1/25,000)

様式-1 (土)
土砂災害警戒区域・土砂災害特別警戒区域 位置図

自然現象の種類	土石流
溪流番号	208-Ⅲ-014
溪流名	内小友沢12
所在地	秋田県大仙市内小友字上小出沢

この地図は、国土地理院長の承認を得て、同院発行の数値地図200000(地図画像)及び数値地図25000(地図画像)を複製したものである。(承認番号 平28情複、第110号)

土砂災害警戒区域等の指定の公示に係る図書（その2）



様式-2 (土)

土砂災害警戒区域・土砂災害特別警戒区域
区域図

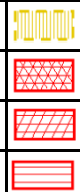
土砂災害防止法施行令第二条の基準に該当する区域
(土砂災害警戒区域)

土砂災害防止
法施行令第三
条の基準に該
当する区域
(土砂災害特別
警戒区域)

土石流の高さが1mを超える場合、土石等の
移動による力が50kN/m²を超える区域

土石流の高さが1mを超える場合、土石等の
移動による力が50kN/m²以下の区域

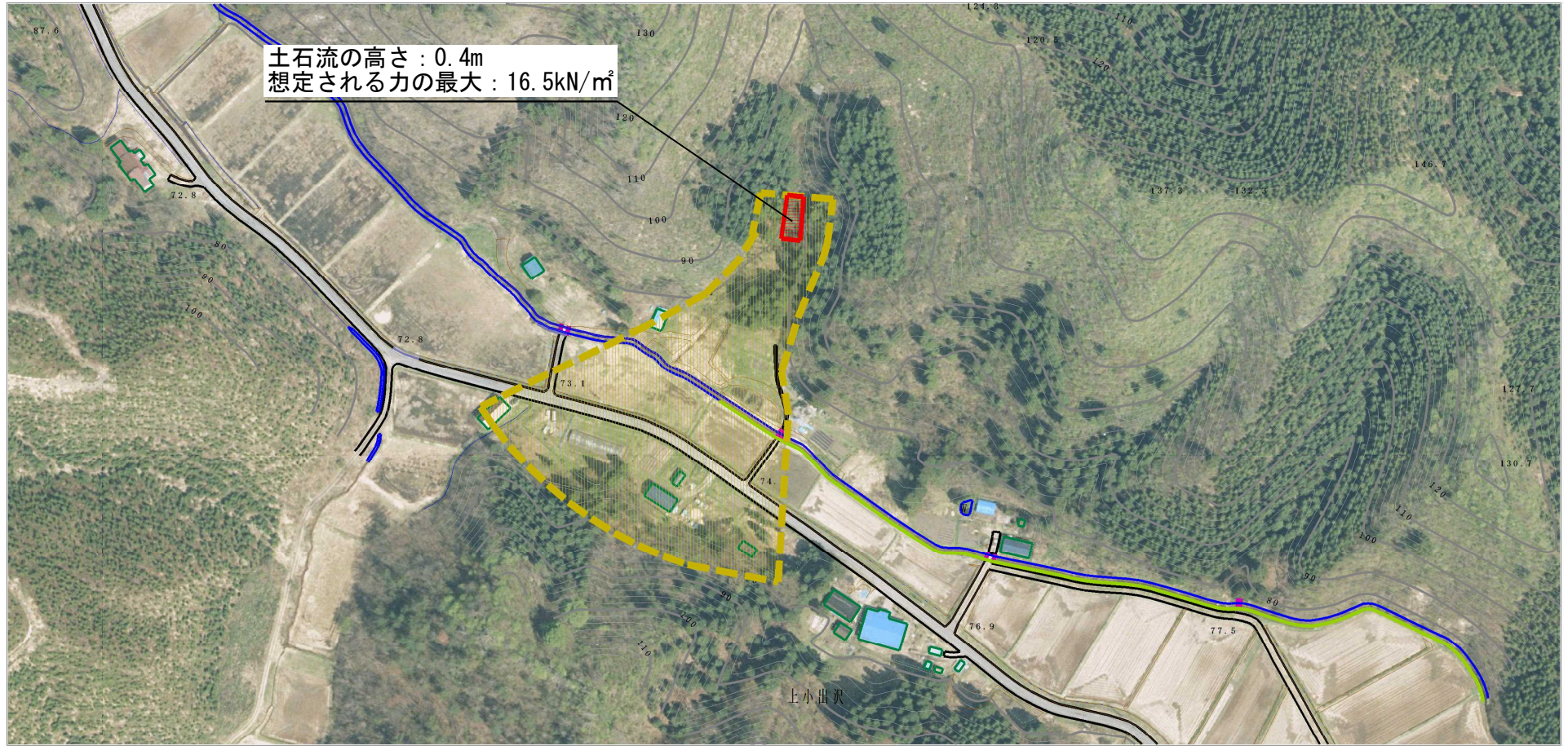
それ以外の区域



縮尺
1:2,500

自然現象の種類	土石流	溪流番号	208-Ⅲ-014
告示番号	第553号	溪流名	内小出沢12
告示年月日	平成28年10月7日	所在地	秋田県大仙市内小友字上小出沢

参考資料 (その3)



0 1 ×100m

上小出沢

参考資料

土石災害防止法施行令第二条の基準に該当する区域
(土石災害警戒区域)



自然現象
の種類

土石流

溪流番号

208-Ⅲ-014

土石災害防止
法施行令第三
条の基準に該
当する区域
(土石災害特別
警戒区域)

土石流の高さが1mを超える場合、土石等の
移動による力が50kN/m²を超える区域



縮尺
1:2,500

告示番号

第553号

溪流名

内小友沢12

土石流の高さが1mを超える場合、土石等の
移動による力が50kN/m²以下の区域



告示年月日

平成28年10月7日

所在地

秋田県大仙市内小友字上
小出沢

それ以外の区域



