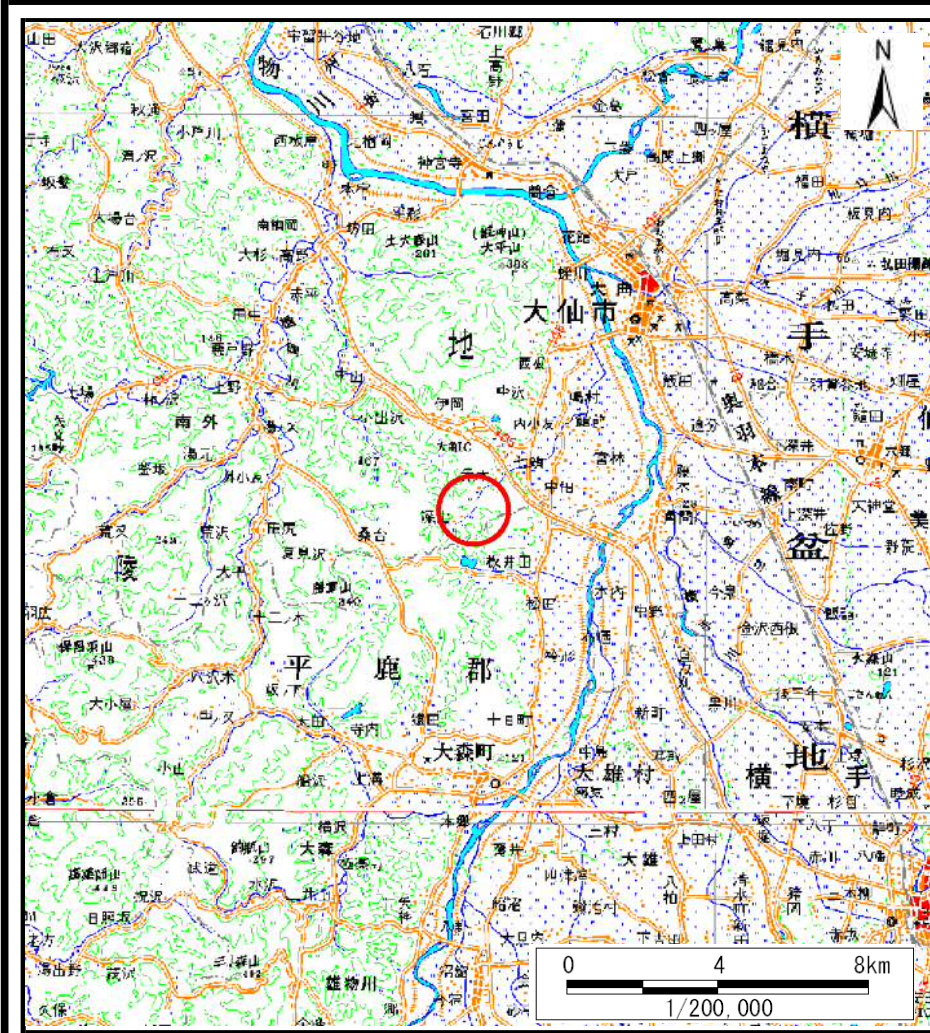
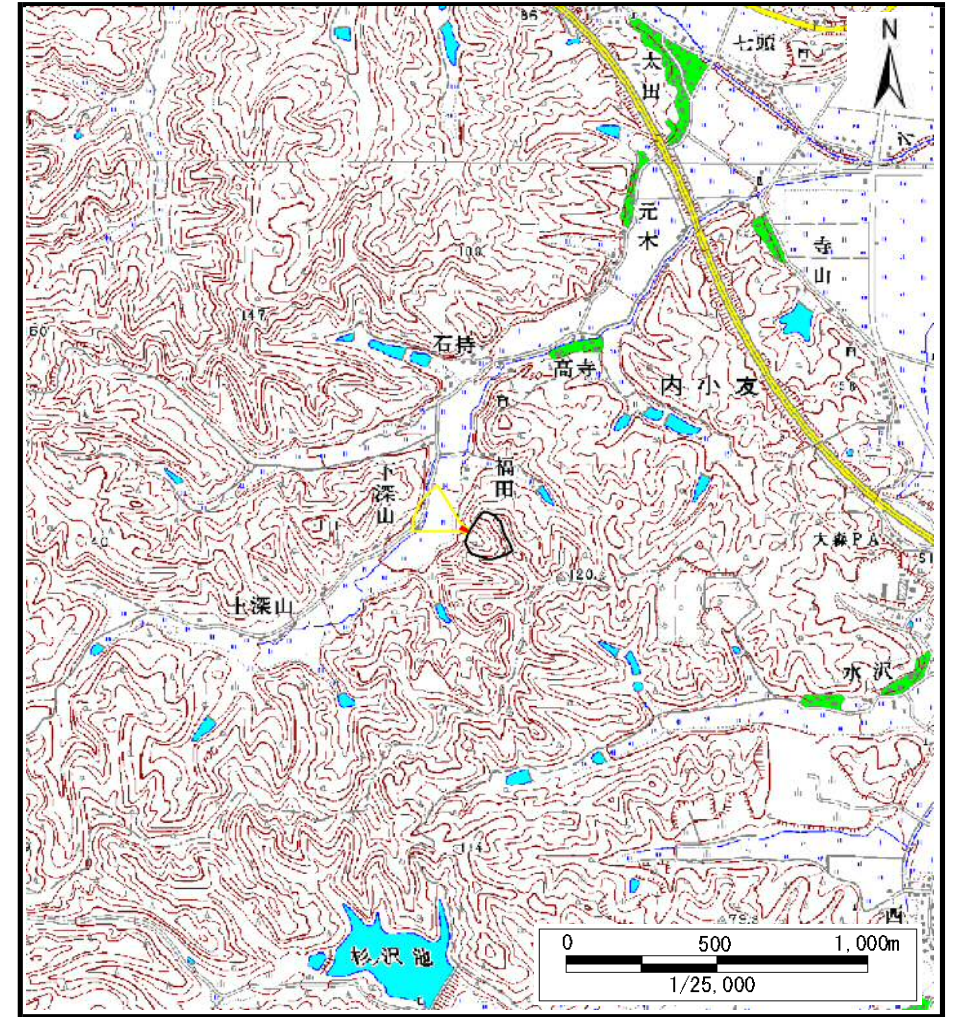


土砂災害警戒区域等の指定の公示に係る図書（その1）



(1/200,000)



(1/25,000)

様式-1 (土) 土砂災害警戒区域・土砂災害特別警戒区域 位置図	自然現象の種類	土石流
	溪流番号	208-Ⅲ-004
	溪流名	内小友沢4
	所在地	秋田県大仙市内小友字福田

この地図は、国土地理院長の承認を得て、同院発行の数値地図200000(地図画像)及び数値地図25000(地図画像)を複製したものである。(承認番号 平28情複、第110号)

土砂災害警戒区域等の指定の公示に係る図書（その2）



0 1 ×100m

様式-2 (土)

土砂災害警戒区域・土砂災害特別警戒区域
区域図

土砂災害防止法施行令第二条の基準に該当する区域
(土砂災害警戒区域)



自然現象
の種類

土石流

溪流番号

208-Ⅲ-004

土砂災害防止
法施行令第三
条の基準に該
当する区域
(土砂災害特別
警戒区域)

土石流の高さが1mを超える場合、土石等の
移動による力が50kN/m²を超える区域



土石流の高さが1mを超える場合、土石等の
移動による力が50kN/m²以下の区域



それ以外の区域



縮尺
1:2,500

告示番号

第553号

溪流名

内小友沢4

告示年月日

平成28年10月7日

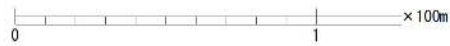
所在地

秋田県大仙市内小友字福
田


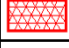
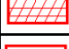

参考資料（その3）



土石流の高さ：0.4m
 想定される力の最大：17.0kN/m²



参考資料

参考資料	土石災害防止法施行令第二条の基準に該当する区域 (土石災害警戒区域)			N ↑ 縮尺 1:2,500	自然現象の種類	土石流	溪流番号	208-Ⅲ-004
	土石災害防止法施行令第三条の基準に該当する区域 (土石災害特別警戒区域)	土石流の高さが1mを超える場合、土石等の移動による力が50kN/m ² を超える区域			告示番号	第553号	溪流名	内小友沢4
		土石流の高さが1mを超える場合、土石等の移動による力が50kN/m ² 以下の区域			告示年月日	平成28年10月7日	所在地	秋田県大仙市内小友字福田
		それ以外の区域						

土砂災害警戒区域等の指定の公示に係る図書(その3)

横断測線の区間	土石流の力 (kN/m ²)	土石流の高さ(m)	区分	横断測線の区間	土石流の力 (kN/m ²)	土石流の高さ(m)	区分
0～1	17.0	0.4	R				
1～2	17.0	0.4	R				
2～3	16.5	0.4	R				
3～4	6.8	0.3	Y				
4～5	4.1	0.2	Y				
5～6	2.7	0.2	Y				
6～7	1.7	0.2	Y				
7～8	1.2	0.2	Y				
8～9	1.0	0.2	Y				
9～10	1.0	0.2	Y				

様式-3(土) 建築物の構造の規制に必要な衝撃に関する事項	自然現象の種類	土石流	溪流番号	208-Ⅲ-004
	告示番号	第 5 5 3 号	溪流名	内小友沢4
	告示年月日	平成28年10月7日	所在地	秋田県大仙市内小友字福田