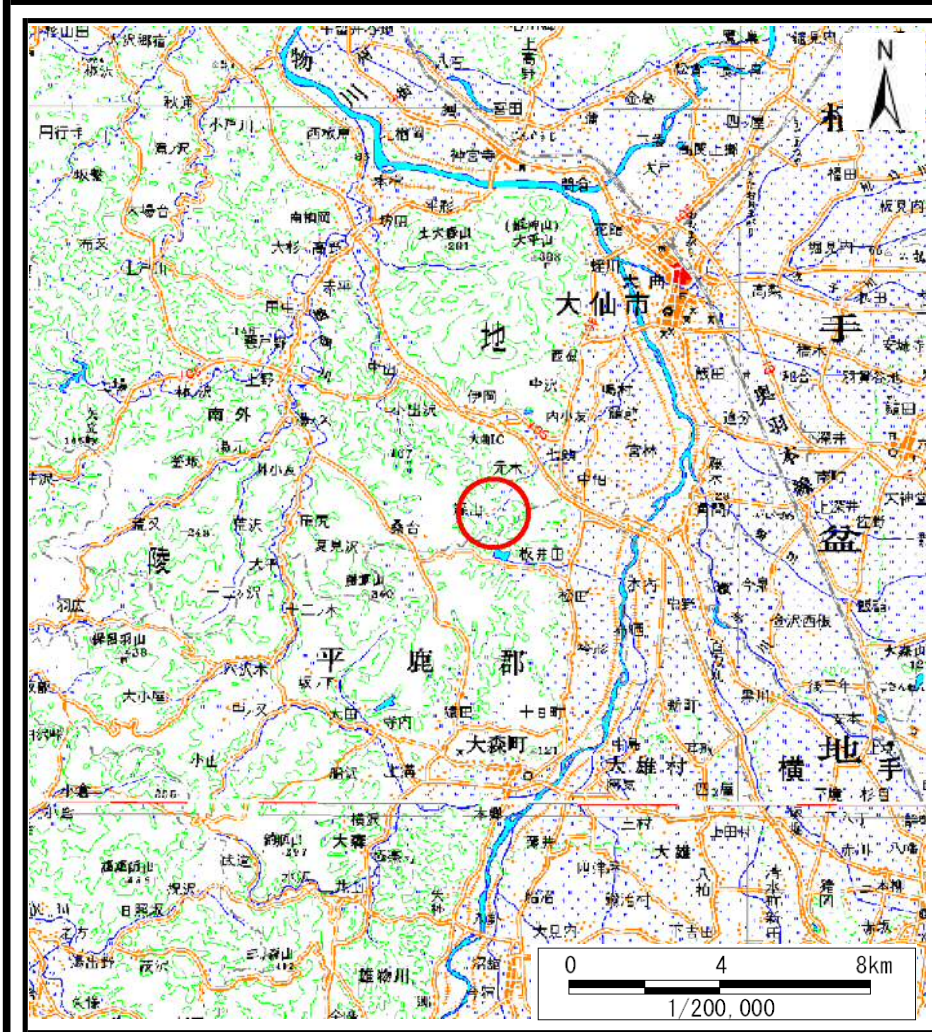
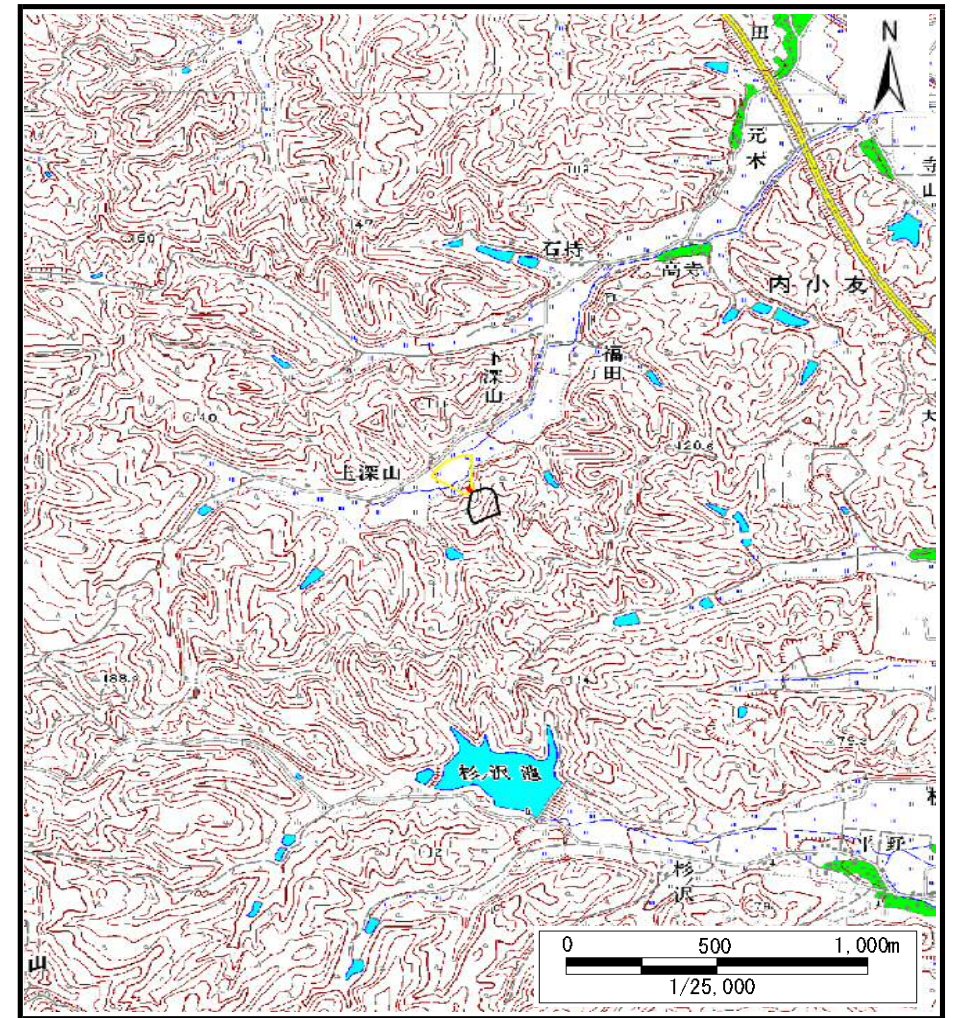


# 土砂災害警戒区域等の指定の公示に係る図書（その1）



(1/200,000)



(1/25,000)

様式-1 (土) 土砂災害警戒区域・土砂災害特別警戒区域 位置図	自然現象の種類	土石流
	溪流番号	208-Ⅲ-002
	溪流名	内小友沢2
	所在地	秋田県大仙市内小友字下深山

この地図は、国土地理院長の承認を得て、同院発行の数値地図200000(地図画像)及び数値地図25000(地図画像)を複製したものである。(承認番号 平28情複、第110号)

# 土砂災害警戒区域等の指定の公示に係る図書（その2）



土石流の高さ：0.4m  
 想定される力の最大：16.1kN/m<sup>2</sup>

0 1 ×100m

様式-2 (土) 土砂災害警戒区域・土砂災害特別警戒区域 区域図	土砂災害防止法施行令第二条の基準に該当する区域 (土砂災害警戒区域)			N  縮尺 1:2,500	自然現象 の種類	土石流	溪流番号	208-Ⅲ-002		
	土砂災害防止 法施行令第三 条の基準に該 当する区域 (土砂災害特別 警戒区域)	土石流の高さが1mを超える場合、土石等の 移動による力が50kN/m <sup>2</sup> を超える区域			告示番号	第553号	告示年月日	平成28年10月7日	所在地	秋田県大仙市内小友字下 深山
		土石流の高さが1mを超える場合、土石等の 移動による力が50kN/m <sup>2</sup> 以下の区域								
		それ以外の区域								


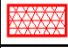
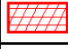

# 参考資料 (その3)



土石流の高さ : 0.4m  
 想定される力の最大 : 16.1kN/m<sup>2</sup>



## 参考資料

参考資料	土石災害防止法施行令第二条の基準に該当する区域 (土石災害警戒区域)			N 縮尺 1:2,500	自然現象の種類	土石流	溪流番号	208-Ⅲ-002
	土石災害防止法施行令第三条の基準に該当する区域 (土石災害特別警戒区域)	土石流の高さが1mを超える場合、土石等の移動による力が50kN/m <sup>2</sup> を超える区域			告示番号	第553号	溪流名	内小友沢2
		土石流の高さが1mを超える場合、土石等の移動による力が50kN/m <sup>2</sup> 以下の区域			告示年月日	平成28年10月7日	所在地	秋田県大仙市内小友字下深山
		それ以外の区域						

### 土砂災害警戒区域等の指定の公示に係る図書(その3)

横断測線の区間	土石流の力(kN/m <sup>2</sup> )	土石流の高さ(m)	区分		横断測線の区間	土石流の力(kN/m <sup>2</sup> )	土石流の高さ(m)	区分
0~1	16.1	0.4	R					
1~2	16.1	0.4	R					
2~3	15.3	0.4	Y					
3~4	6.5	0.3	Y					
4~5	3.1	0.2	Y					
5~6	2.2	0.2	Y					
6~7	1.4	0.3	Y					
7~8	0.9	0.4	Y					
8~9	0.4	0.4	Y					
9~10	0.0	0.0	Y					

様式-3(土) 建築物の構造の規制に必要な衝撃に関する事項	自然現象の種類	土石流	溪流番号	208-Ⅲ-002
	告示番号	第553号	溪流名	内小友沢2
	告示年月日	平成28年10月7日	所在地	秋田県大仙市内小友字下深山