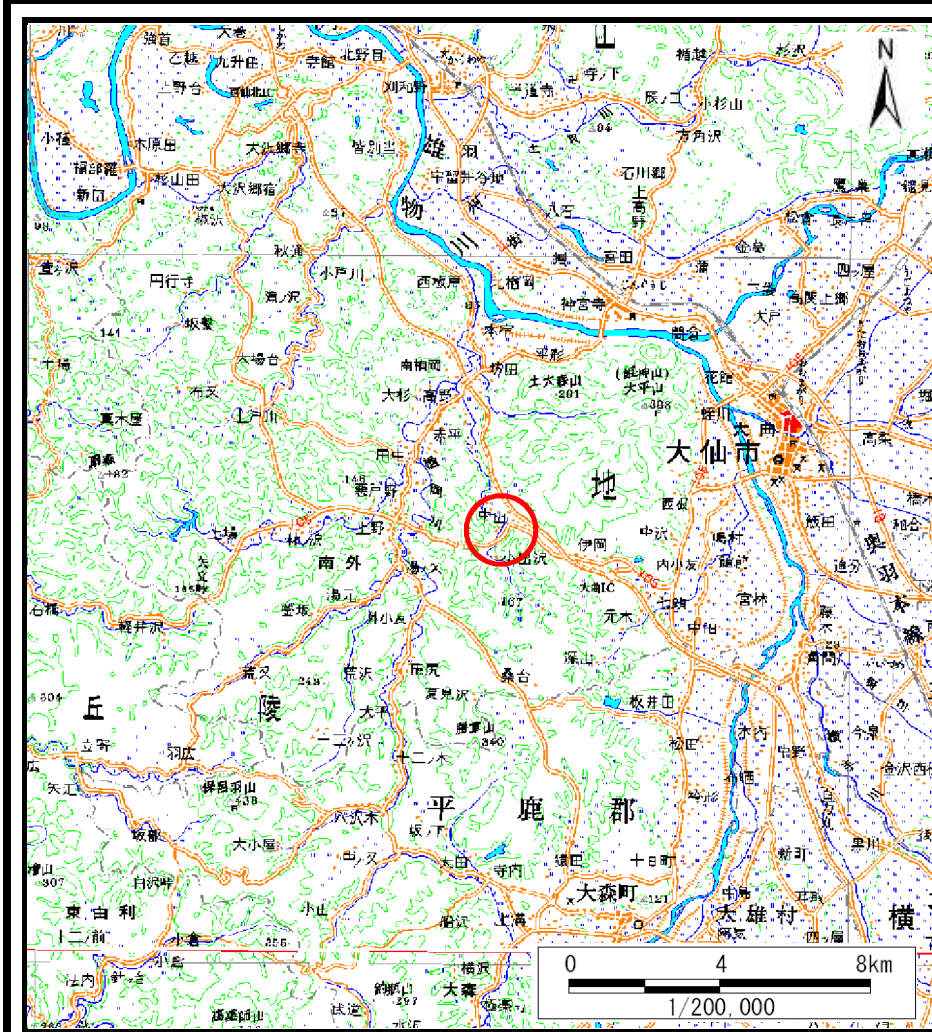
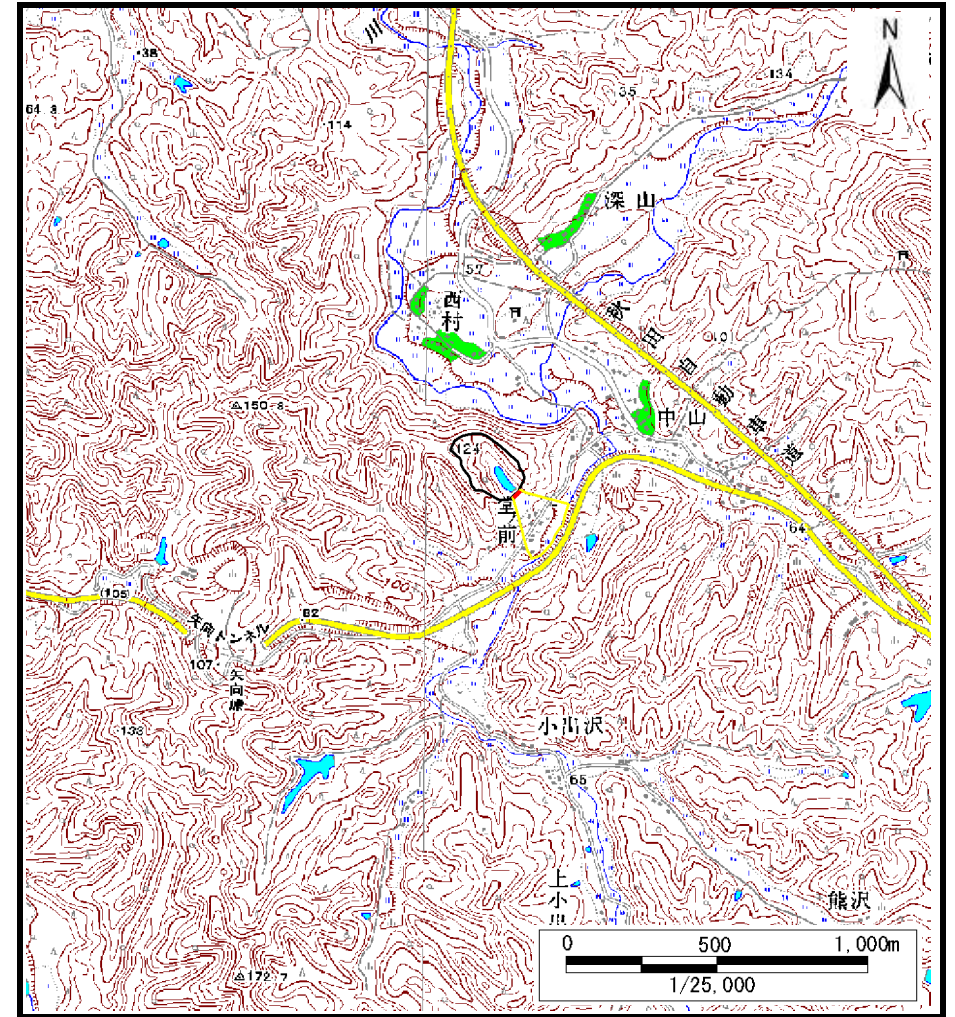


# 土砂災害警戒区域等の指定の公示に係る図書（その1）



(1/200,000)



(1/25,000)

様式-1 (土) 土砂災害警戒区域・土砂災害特別警戒区域 位置図	自然現象の種類	土石流
	溪流番号	208-II-043
	溪流名	ドノ沢
	所在地	秋田県大仙市内小友字堂ノ前

この地図は、国土地理院長の承認を得て、同院発行の数値地図200000(地図画像)及び数値地図25000(地図画像)を複製したものである。(承認番号 平28情複、第110号)

# 土砂災害警戒区域等の指定の公示に係る図書（その2）



0 1 × 100m

様式-2 (土)

土砂災害警戒区域・土砂災害特別警戒区域  
区域図

土砂災害防止法施行令第二条の基準に該当する区域  
(土砂災害警戒区域)



自然現象  
の種類

土石流

溪流番号

208-II-043

土砂災害防止  
法施行令第三  
条の基準に該  
当する区域  
(土砂災害特別  
警戒区域)

土石流の高さが1mを超える場合、土石等の  
移動による力が50kN/m<sup>2</sup>を超える区域



縮尺  
1:2,500

告示番号

第553号

溪流名

ドノ沢

土石流の高さが1mを超える場合、土石等の  
移動による力が50kN/m<sup>2</sup>以下の区域



告示年月日

平成28年10月7日

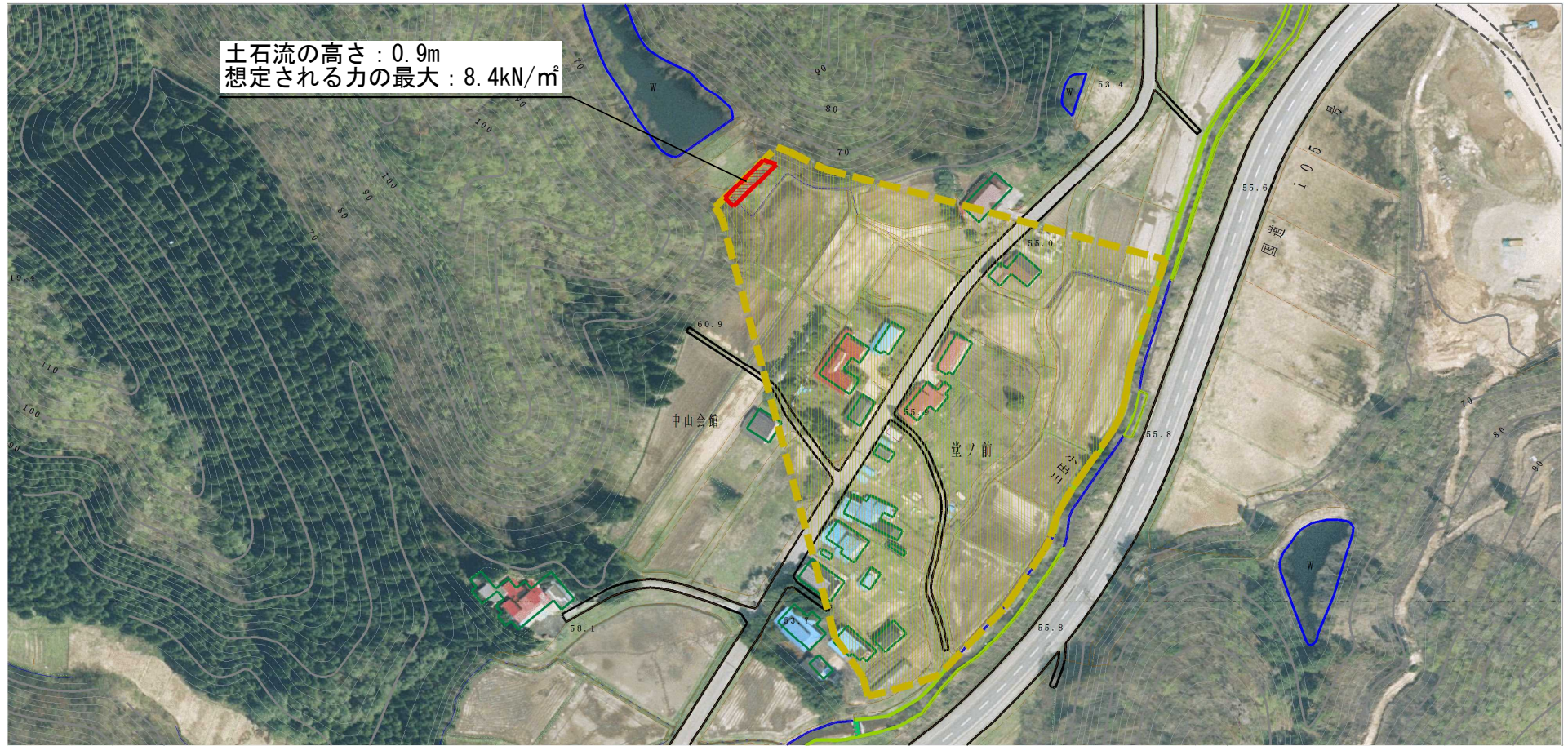
所在地

秋田県大仙市内小友字堂  
ノ前

それ以外の区域


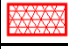




# 参考資料 (その3)



0 1 ×100m

## 参考資料

参考資料	土石災害防止法施行令第二条の基準に該当する区域 (土石災害警戒区域)			N 縮尺 1:2,500	自然現象の種類	土石流	溪流番号	208-II-043
	土石災害防止法施行令第三条の基準に該当する区域 (土石災害特別警戒区域)	土石流の高さが1mを超える場合、土石等の移動による力が50kN/mを超える区域			告示番号	第553号	溪流名	ドノ沢
		土石流の高さが1mを超える場合、土石等の移動による力が50kN/m以下の区域			告示年月日	平成28年10月7日	所在地	秋田県大仙市内小友字堂ノ前
		それ以外の区域						

### 土砂災害警戒区域等の指定の公示に係る図書(その3)

横断測線の区間	土石流の力(kN/m <sup>2</sup> )	土石流の高さ(m)	区分		横断測線の区間	土石流の力(kN/m <sup>2</sup> )	土石流の高さ(m)	区分
0～1	8.4	0.9	R					
1～2	8.4	0.9	R					
2～3	6.3	0.9	Y					
3～4	5.6	0.9	Y					
4～5	5.6	0.9	Y					
5～6	5.4	0.9	Y					
6～7	5.5	0.9	Y					
7～8	5.8	0.9	Y					
8～9	6.8	0.8	Y					
9～10	7.6	0.8	Y					
10～11	7.6	1.0	Y					
11～12	4.2	1.1	Y					

<p>様式-3(土) 建築物の構造の規制に必要な衝撃に関する事項</p>	自然現象の種類	土石流	溪流番号	208-Ⅱ-043
	告示番号	第553号	溪流名	ドノ沢
	告示年月日	平成28年10月7日	所在地	秋田県大仙市内小友字堂ノ前