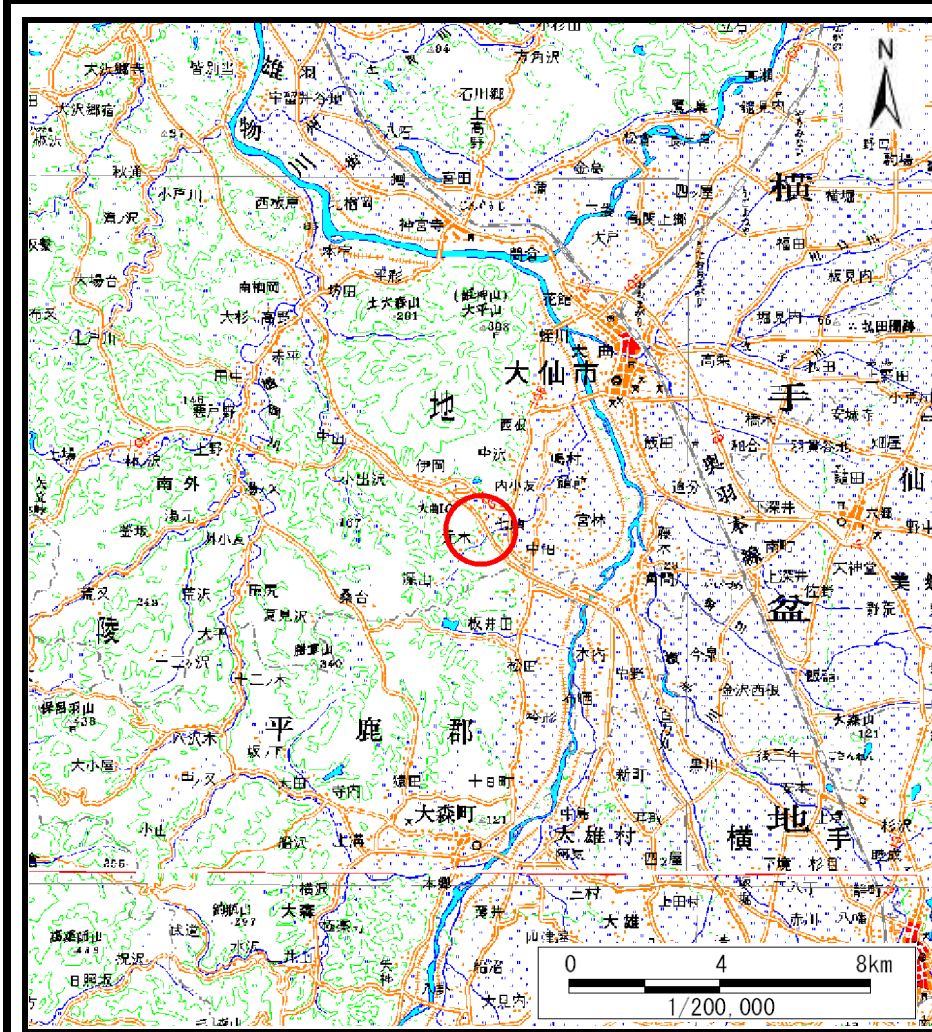
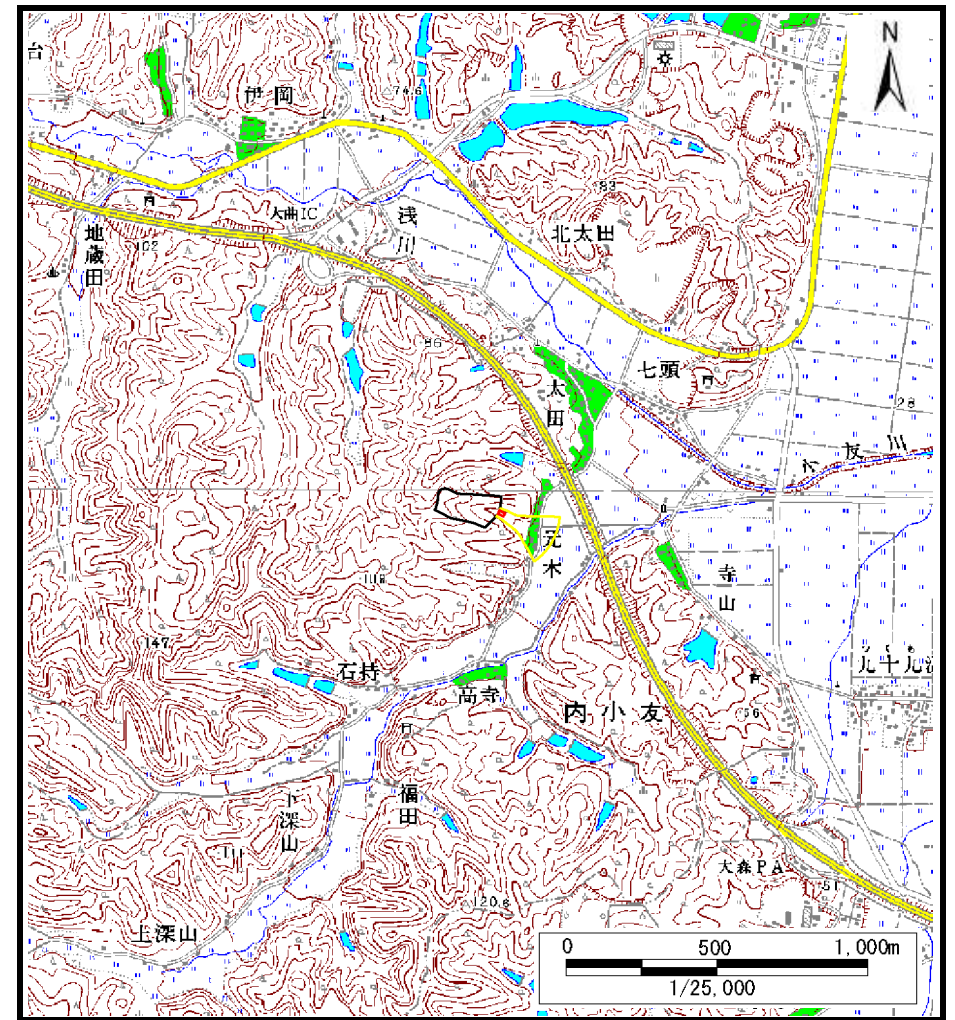


土砂災害警戒区域等の指定の公示に係る図書（その1）



(1/200,000)

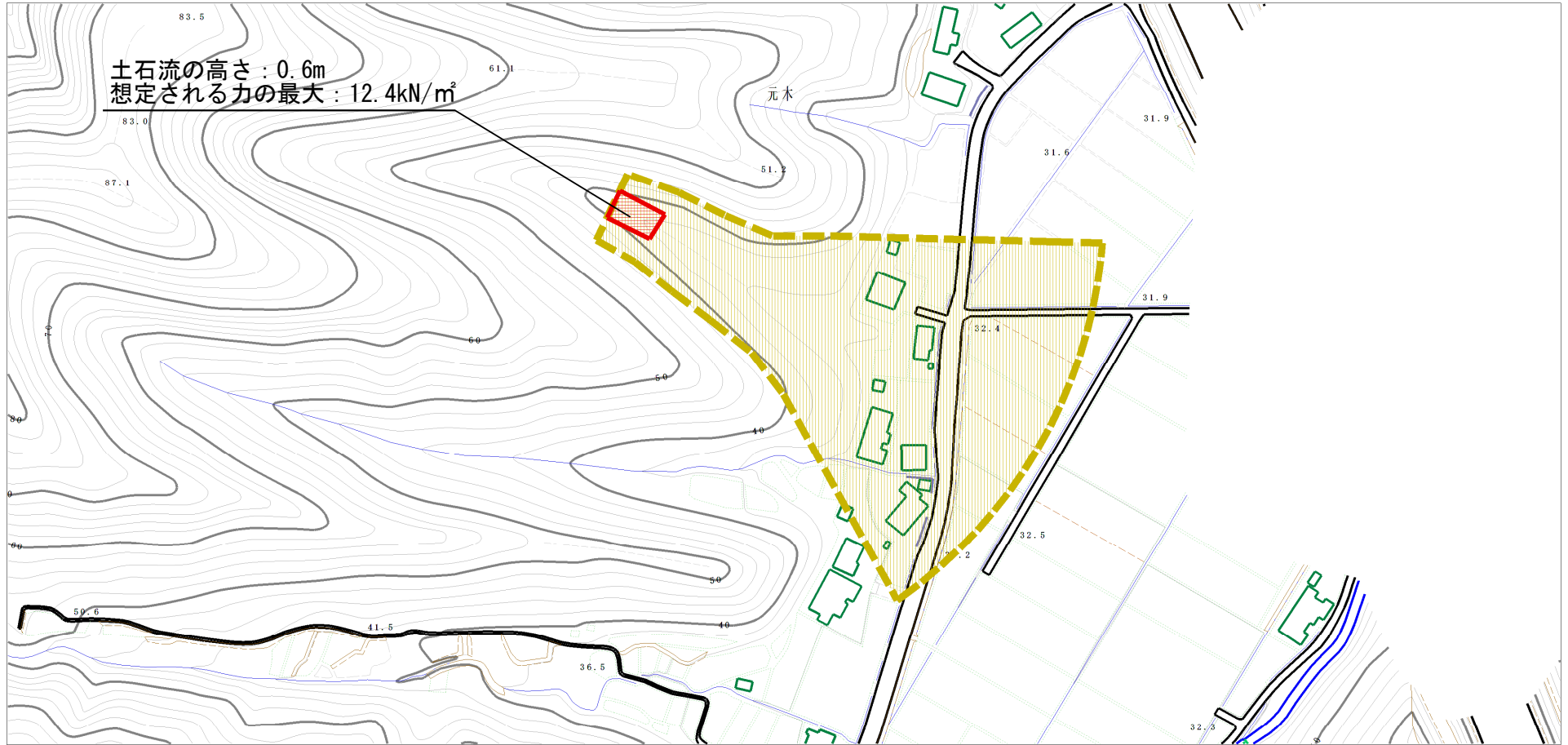


(1/25,000)

| | | |
|-------------------------------------|---------|--------------|
| 様式-1 (土) 土砂災害警戒区域・土砂災害特別警戒区域 位置図 | 自然現象の種類 | 土石流 |
| | 溪流番号 | 208-II-015 |
| | 溪流名 | 元木沢4 |
| | 所在地 | 秋田県大仙市内小友字元木 |

この地図は、国土地理院長の承認を得て、同院発行の数値地図200000(地図画像)及び数値地図25000(地図画像)を複製したものである。(承認番号 平28情複、第110号)

土砂災害警戒区域等の指定の公示に係る図書（その2）



0 1 ×100m

様式-2 (土)

土砂災害警戒区域・土砂災害特別警戒区域
区域図

土砂災害防止法施行令第二条の基準に該当する区域
(土砂災害警戒区域)

土砂災害防止
法施行令第三
条の基準に該
当する区域
(土砂災害特別
警戒区域)

土石流の高さが1mを超える場合、土石等の
移動による力が50kN/m²を超える区域

土石流の高さが1mを超える場合、土石等の
移動による力が50kN/m²以下の区域

それ以外の区域



縮尺
1:2,500

自然現象
の種類

告示番号

告示年月日

土石流

第553号

平成28年10月7日

溪流番号

溪流名

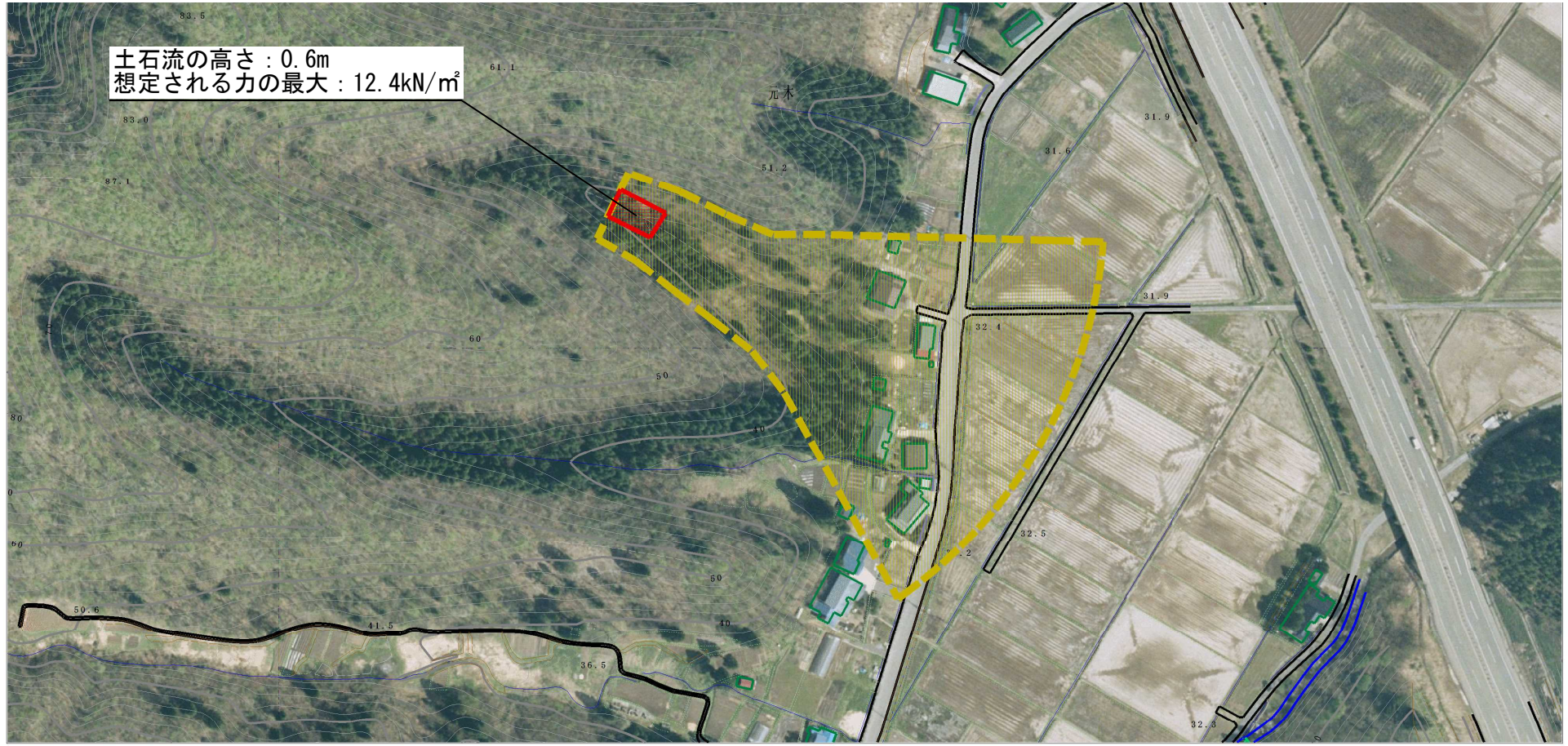
所在地

208-II-015

元木沢4

秋田県大仙市内小友字元木

参考資料 (その3)



0 1 ×100m

| | | | | | | | | |
|------|---|---|--|--------------------|---------|------------|------|--------------|
| 参考資料 | 土石災害防止法施行令第二条の基準に該当する区域 (土石災害警戒区域) | | | N 縮尺 1:2,500 | 自然現象の種類 | 土石流 | 溪流番号 | 208-II-015 |
| | 土石災害防止法施行令第三条の基準に該当する区域 (土石災害特別警戒区域) | 土石流の高さが1mを超える場合、土石等の移動による力が50kN/m ² を超える区域 | | | 告示番号 | 第553号 | 溪流名 | 元木沢4 |
| | | 土石流の高さが1mを超える場合、土石等の移動による力が50kN/m ² 以下の区域 | | | 告示年月日 | 平成28年10月7日 | 所在地 | 秋田県大仙市内小友字元木 |
| | | それ以外の区域 | | | | | | |

土砂災害警戒区域等の指定の公示に係る図書(その3)

| 横断測線の区間 | 土石流の力 (kN/m ²) | 土石流の高さ (m) | 区分 | | 横断測線の区間 | 土石流の力 (kN/m ²) | 土石流の高さ (m) | 区分 |
|---------|----------------------------|------------|----|--|---------|----------------------------|------------|----|
| 0~1 | 12.4 | 0.6 | R | | | | | |
| 1~2 | 12.4 | 0.6 | R | | | | | |
| 2~3 | 6.3 | 0.5 | Y | | | | | |
| 3~4 | 5.4 | 0.5 | Y | | | | | |
| 4~5 | 4.7 | 0.5 | Y | | | | | |
| 5~6 | 3.9 | 0.5 | Y | | | | | |
| 6~7 | 3.6 | 0.5 | Y | | | | | |
| 7~8 | 3.2 | 0.5 | Y | | | | | |
| 8~9 | 2.7 | 0.5 | Y | | | | | |
| 9~10 | 2.4 | 0.6 | Y | | | | | |
| 10~11 | 2.1 | 0.6 | Y | | | | | |
| | | | Y | | | | | |
| | | | | | | | | |
| | | | | | | | | |
| | | | | | | | | |
| | | | | | | | | |
| | | | | | | | | |
| | | | | | | | | |
| | | | | | | | | |
| | | | | | | | | |
| | | | | | | | | |
| | | | | | | | | |
| | | | | | | | | |
| | | | | | | | | |
| | | | | | | | | |
| | | | | | | | | |
| | | | | | | | | |
| | | | | | | | | |
| | | | | | | | | |
| | | | | | | | | |
| | | | | | | | | |
| | | | | | | | | |
| | | | | | | | | |
| | | | | | | | | |
| | | | | | | | | |
| | | | | | | | | |

| | | | | |
|----------------------------------|---------|------------|------|--------------|
| 様式-3(土) 建築物の構造の規制に必要な衝撃に関する事項 | 自然現象の種類 | 土石流 | 溪流番号 | 208-Ⅱ-015 |
| | 告示番号 | 第553号 | 溪流名 | 元木沢4 |
| | 告示年月日 | 平成28年10月7日 | 所在地 | 秋田県大仙市内小友字元木 |