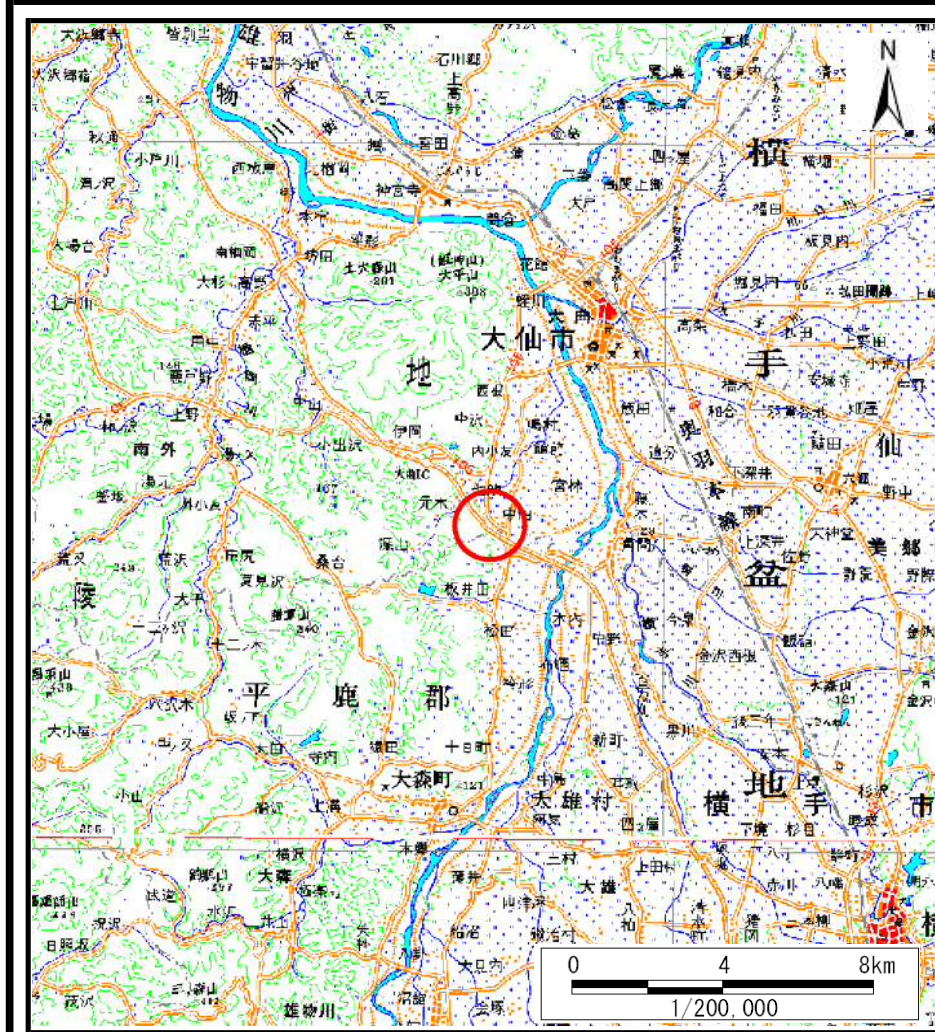
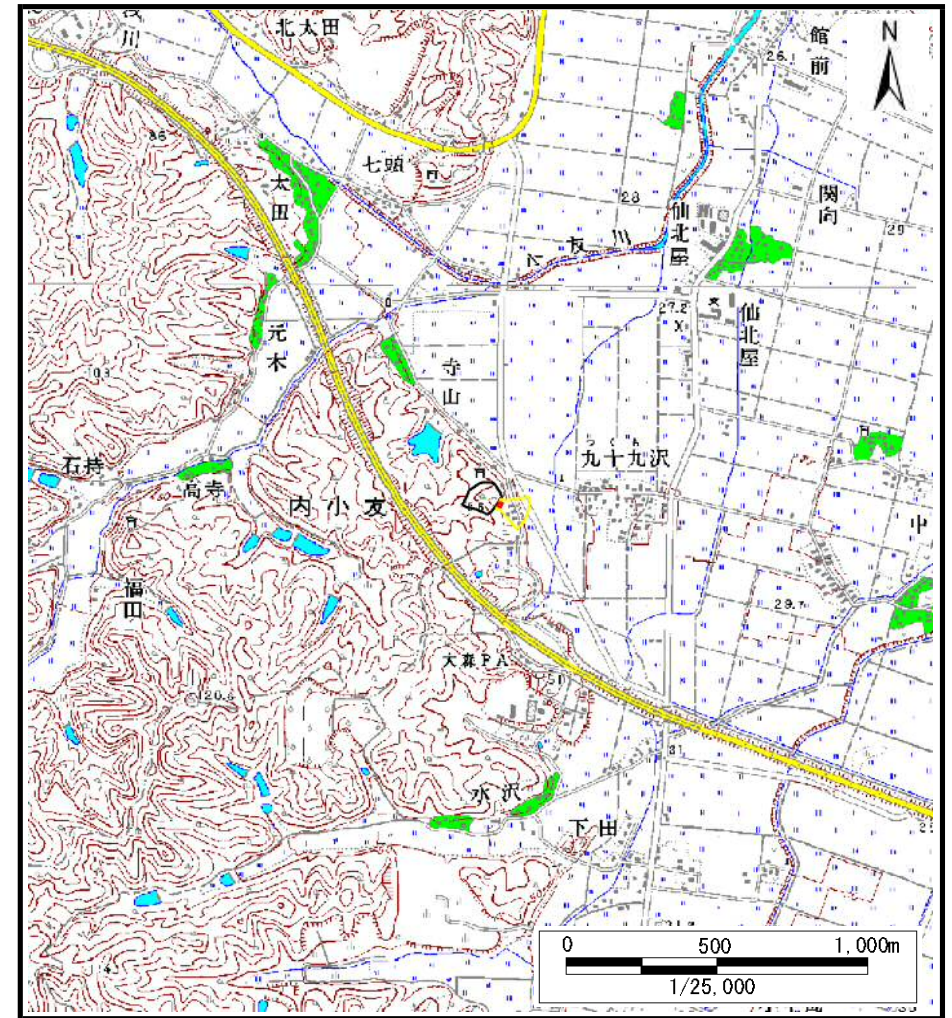


土砂災害警戒区域等の指定の公示に係る図書（その1）



(1/200,000)



(1/25,000)

様式-1 (土)
土砂災害警戒区域・土砂災害特別警戒区域 位置図

自然現象の種類	土石流
溪流番号	208-II-012
溪流名	大明神沢
所在地	秋田県大仙市内小友字大明神及び下田谷地

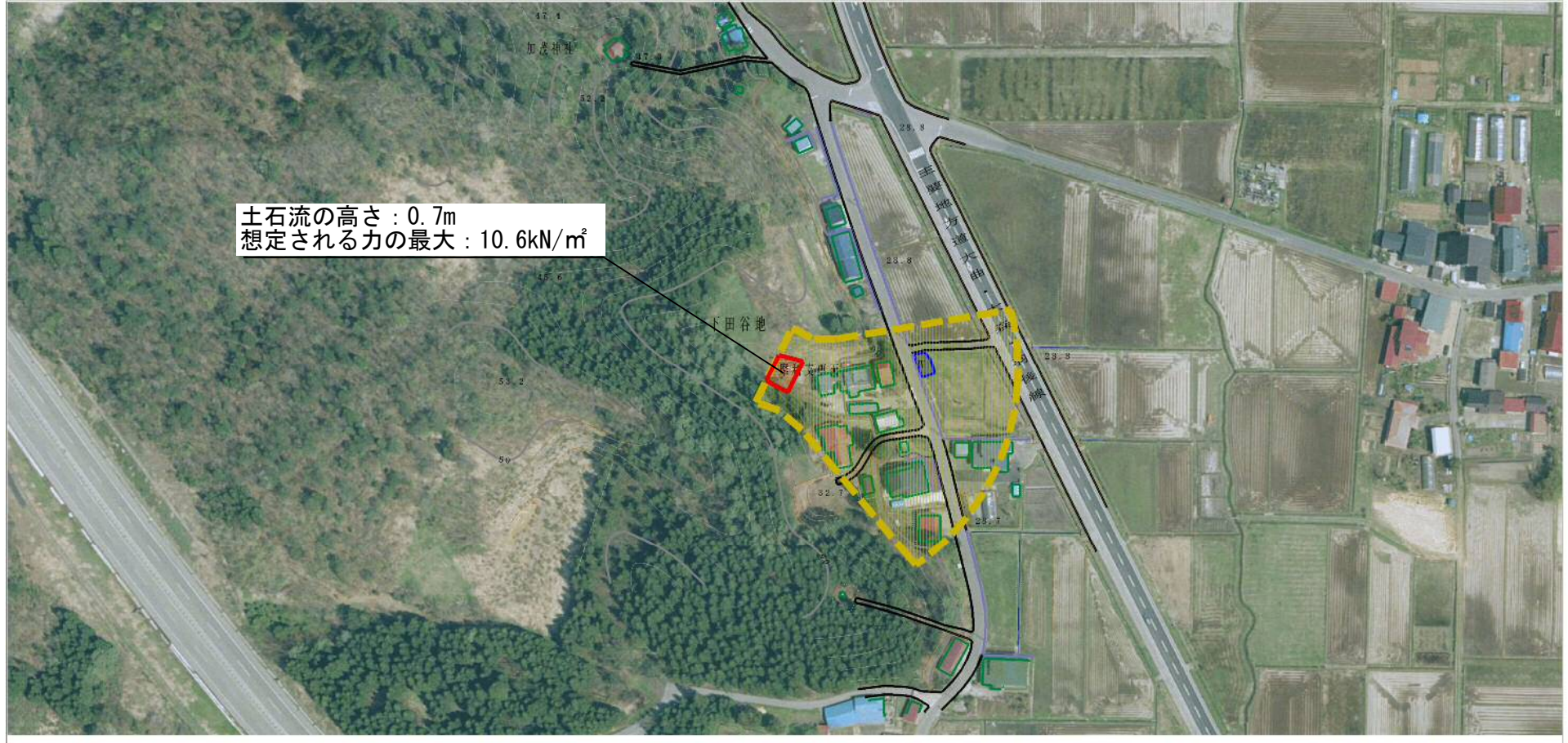
土砂災害警戒区域等の指定の公示に係る図書（その2）



0 1 ×100m


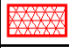
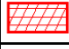

様式-2 (土) 土砂災害警戒区域・土砂災害特別警戒区域 区域図	土砂災害防止法施行令第二条の基準に該当する区域 (土砂災害警戒区域)		N 縮尺 1:2,500	自然現象 の種類	土石流	溪流番号	208-II-012
	土砂災害防止 法施行令第三 条の基準に該 当する区域 (土砂災害特別 警戒区域)	土石流の高さが1mを超える場合、土石等の 移動による力が50kN/m ² を超える区域		告示番号	告示年月日	第553号	平成28年10月7日
土石流の高さが1mを超える場合、土石等の 移動による力が50kN/m ² 以下の区域		所在地	秋田県大仙市内小友字大 明神及び下田谷地				
	それ以外の区域						

参考資料 (その3)



0 1 × 100m

参考資料

参考資料	土砂災害防止法施行令第二条の基準に該当する区域 (土砂災害警戒区域)			N 縮尺 1:2,500	自然現象の種類	土石流	溪流番号	208-II-012
	土砂災害防止法施行令第三条の基準に該当する区域 (土砂災害特別警戒区域)	土石流の高さが1mを超える場合、土石等の移動による力が50kN/m ² を超える区域			告示番号	第553号	溪流名	大明神沢
		土石流の高さが1mを超える場合、土石等の移動による力が50kN/m ² 以下の区域			告示年月日	平成28年10月7日	所在地	秋田県大仙市内小友字大明神及び下田谷地
		それ以外の区域						

土砂災害警戒区域等の指定の公示に係る図書(その3)

横断測線の区間	土石流の力(kN/m ²)	土石流の高さ(m)	区分		横断測線の区間	土石流の力(kN/m ²)	土石流の高さ(m)	区分
0~1	10.6	0.7	R					
1~2	10.6	0.7	R					
2~3	7.0	0.6	Y					
3~4	5.2	0.6	Y					
4~5	4.2	0.6	Y					
5~6	4.2	0.8	Y					
6~7	2.3	0.8	Y					

様式-3(土) 建築物の構造の規制に必要な衝撃に関する事項	自然現象の種類	土石流	溪流番号	208-II-012
	告示番号	第 5 5 3 号	溪流名	大明神沢
	告示年月日	平成28年10月7日	所在地	秋田県大仙市内小友字大明神及び下田谷地