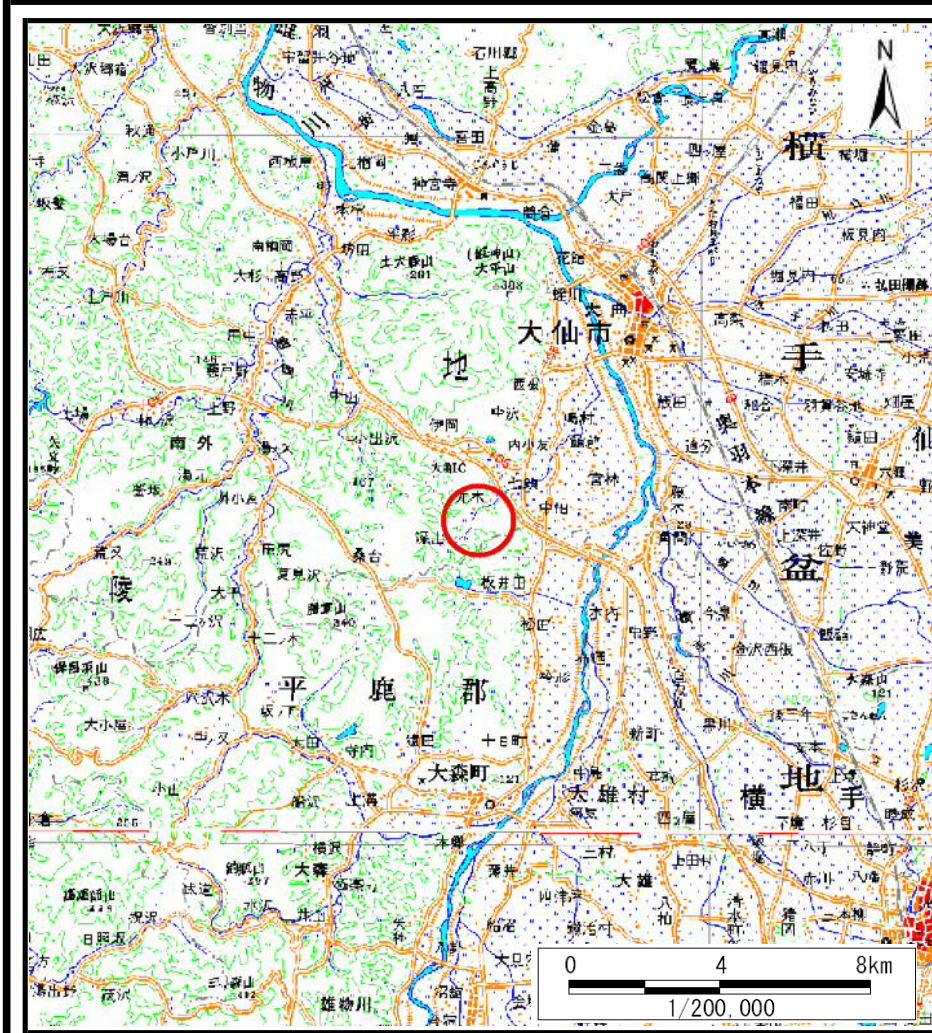
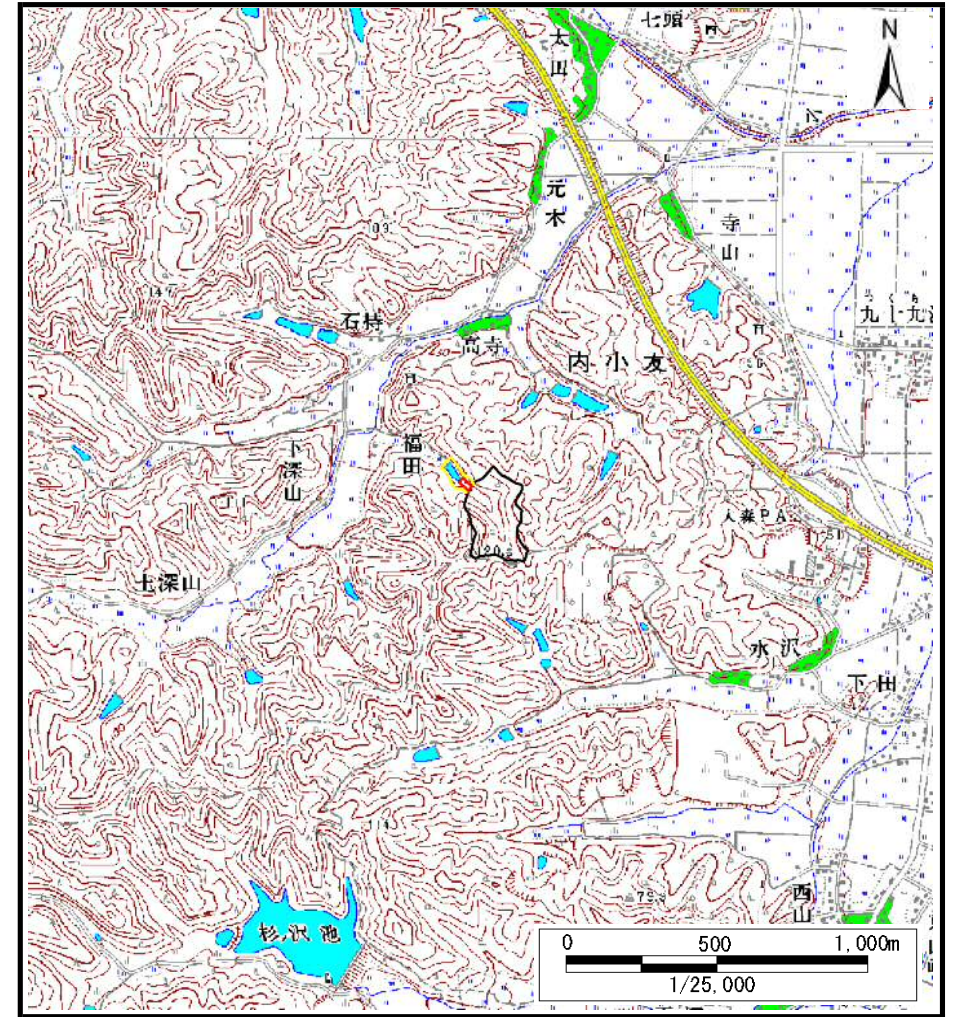


土砂災害警戒区域等の指定の公示に係る図書（その1）



(1/200,000)

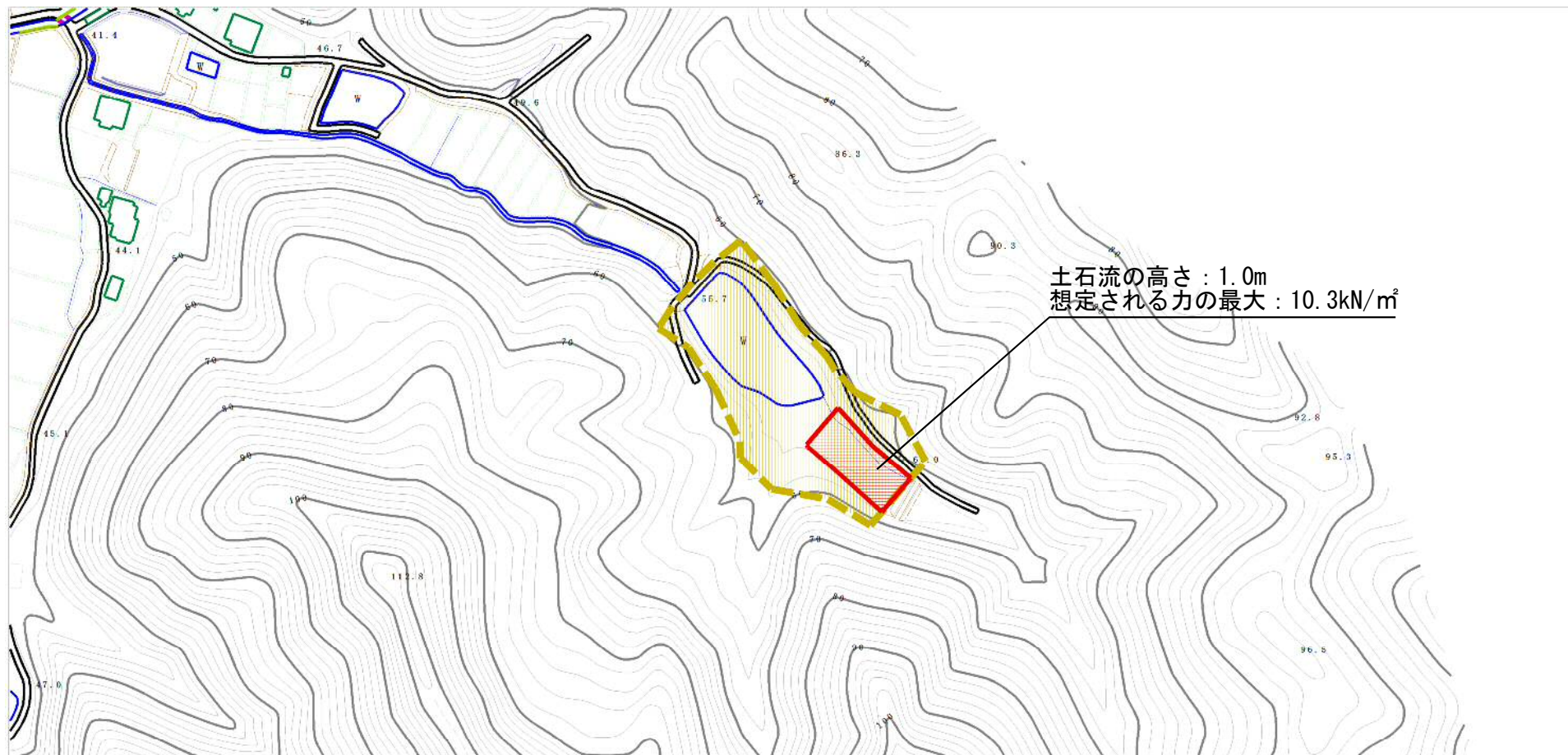


(1/25,000)

様式-1 (土) 土砂災害警戒区域・土砂災害特別警戒区域 位置図	自然現象の種類	土石流
	溪流番号	208-II-005
	溪流名	福田沢
	所在地	秋田県大仙市内小友字福田

この地図は、国土地理院長の承認を得て、同院発行の数値地図200000(地図画像)及び数値地図25000(地図画像)を複製したものである。(承認番号 平28情複、第110号)

土砂災害警戒区域等の指定の公示に係る図書（その2）



0 1 × 100m

様式-2 (土)

土砂災害警戒区域・土砂災害特別警戒区域
区域図

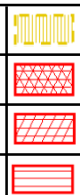
土砂災害防止法施行令第二条の基準に該当する区域
(土砂災害警戒区域)

土砂災害防止
法施行令第三
条の基準に該
当する区域
(土砂災害特別
警戒区域)

土石流の高さが1mを超える場合、土石等の
移動による力が50kN/m²を超える区域

土石流の高さが1mを超える場合、土石等の
移動による力が50kN/m²以下の区域

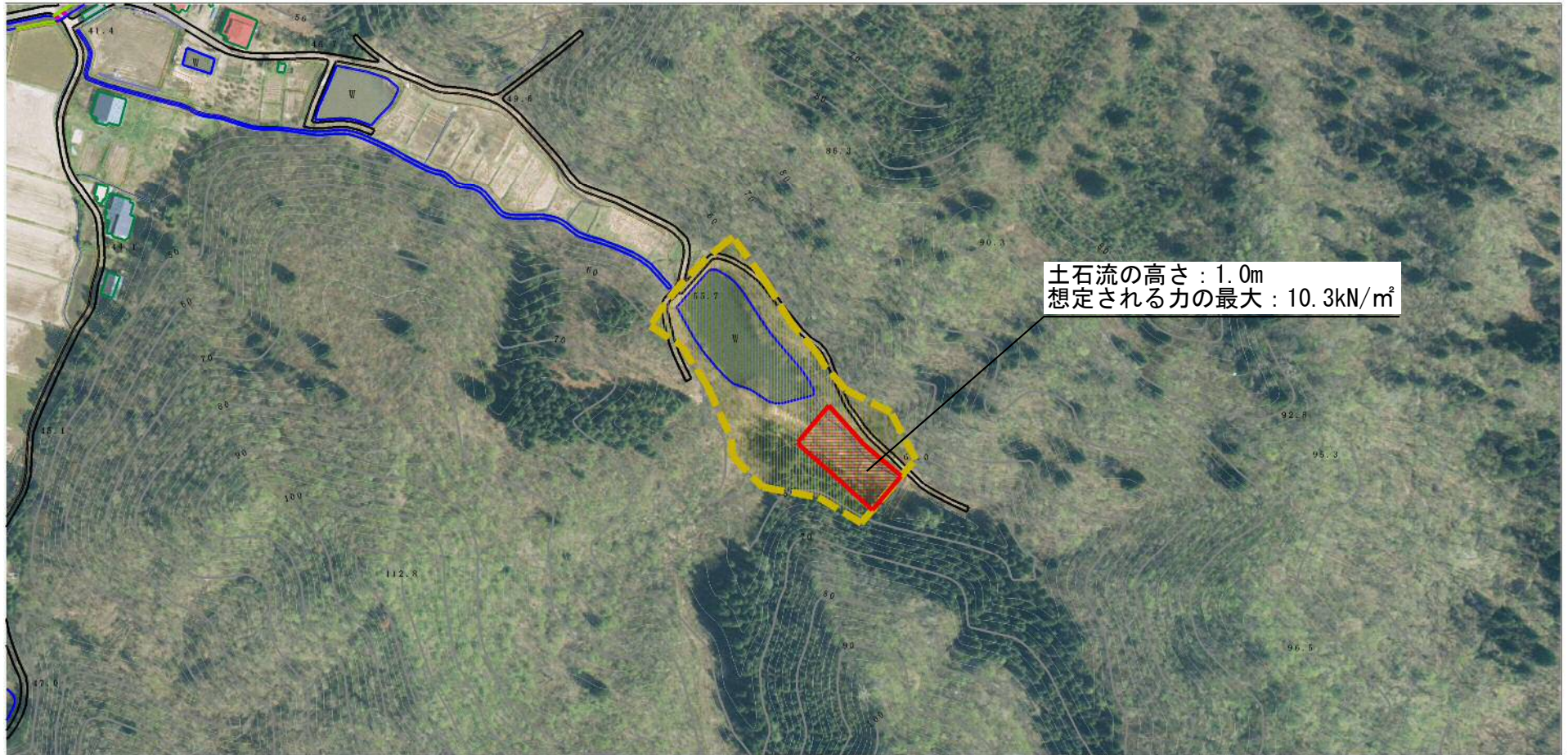
それ以外の区域



縮尺
1:2,500

自然現象 の種類	土石流	溪流番号	208-II-005
告示番号	第553号	溪流名	福田沢
告示年月日	平成28年10月7日	所在地	秋田県大仙市内小友字福田

参考資料 (その3)



土石流の高さ：1.0m
 想定される力の最大：10.3kN/m²

0 1 ×100m

参考資料	土石災害防止法施行令第二条の基準に該当する区域 (土石災害警戒区域)			N 縮尺 1:2,500	自然現象の種類	土石流	溪流番号	208-II-005
	土石災害防止法施行令第三条の基準に該当する区域 (土石災害特別警戒区域)	土石流の高さが1mを超える場合、土石等の移動による力が50kN/m ² を超える区域			告示番号	第553号	溪流名	福田沢
		土石流の高さが1mを超える場合、土石等の移動による力が50kN/m ² 以下の区域			告示年月日	平成28年10月7日	所在地	秋田県大仙市内小友字福田
		それ以外の区域						

土砂災害警戒区域等の指定の公示に係る図書(その3)

横断測線の区間	土石流の力(kN/m ²)	土石流の高さ(m)	区分	横断測線の区間	土石流の力(kN/m ²)	土石流の高さ(m)	区分
0~1	10.3	1.0	R				
1~2	10.3	1.0	R				
2~3	8.4	0.9	R				
3~4	8.4	0.9	R				
4~5	6.0	0.8	Y				
5~6	5.2	0.8	Y				
6~7	4.4	1.0	Y				
7~8	3.9	1.0	Y				
8~9	3.9	0.9	Y				
9~10	4.6	1.0	Y				
10~11	4.6	1.0	Y				
11~12	4.1	0.9	Y				

様式-3(土) 建築物の構造の規制に必要な衝撃に関する事項	自然現象の種類	土石流	溪流番号	208-II-005
	告示番号	第553号	溪流名	福田沢
	告示年月日	平成28年10月7日	所在地	秋田県大仙市内小友字福田