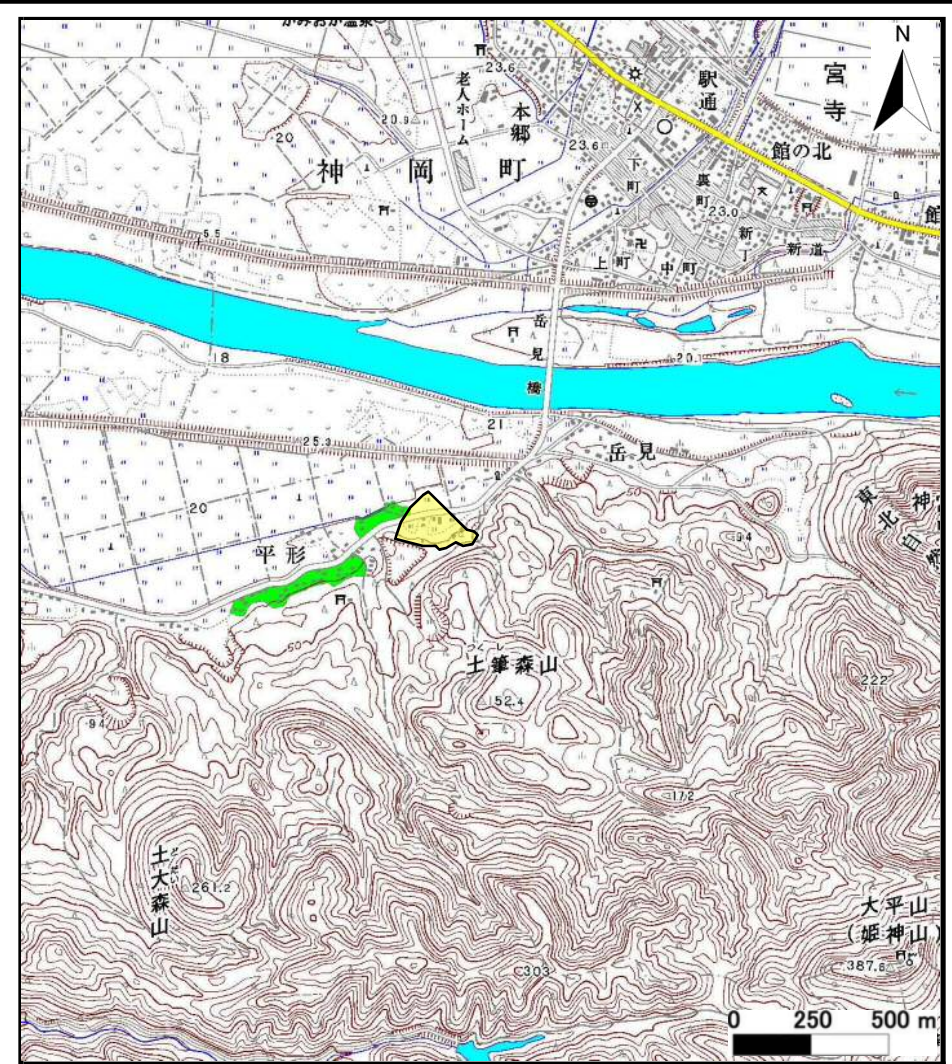


土砂災害警戒区域等の指定の公示に係る図書（その1）



(1/200,000)

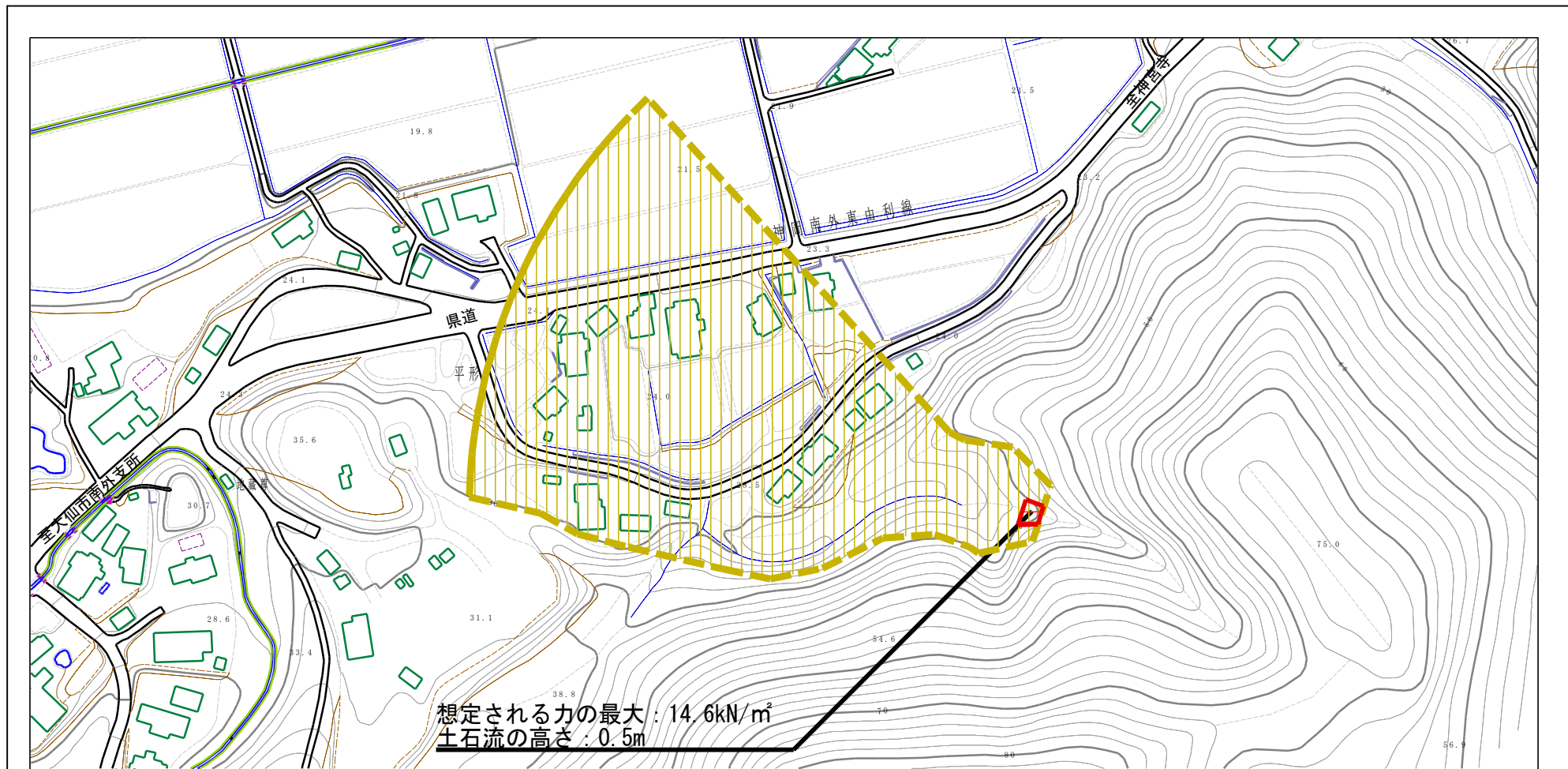


(1/25,000)

様式-1 (土)
土砂災害警戒区域・土砂災害特別警戒区域 位置図

自然現象の種類	土石流
溪流番号	428-II-001
溪流名	平形沢 1
所在地	大仙市南外字上木直、字木直沢

土砂災害警戒区域等の指定の公示に係る図書（その2）



様式-2 (土)

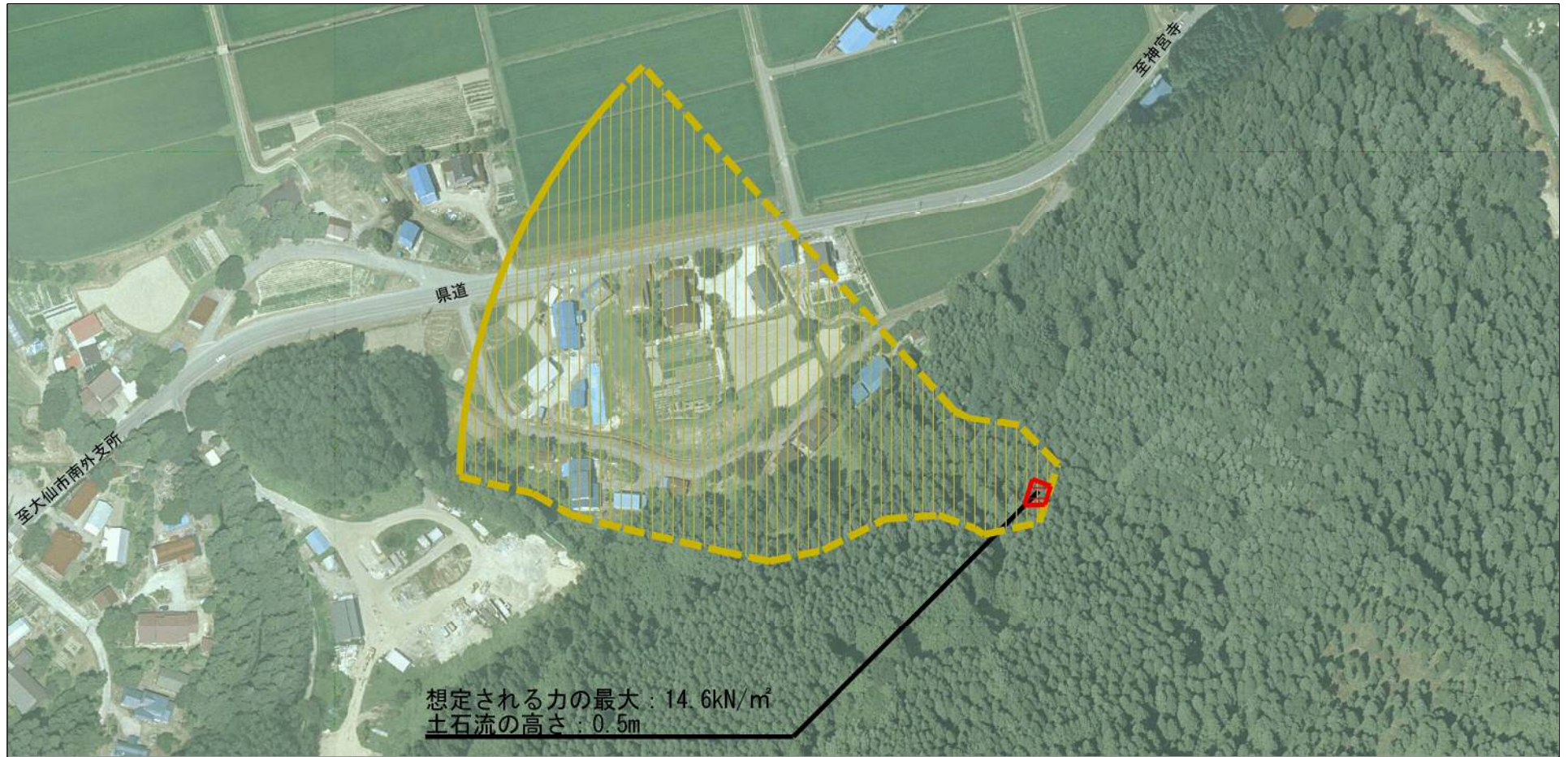
土砂災害警戒区域・土砂災害特別警戒区域図

土砂災害防止法施行令第二条の基準に該当する区域	
土砂災害防止法施行令第三条の基準に該当する区域	
それ以外の区域	

N
縮尺
1:2,500

自然現象の種類	土石流	溪流番号	428-II-001
告示番号	第604号	溪流名	平形沢1
告示年月日	平成25年12月27日	所在地	大仙市南外字上木直、字木直沢

土砂災害警戒区域等の指定の公示に係る図書 (その2)



0 1 ×100m

様式-2 (土) 土砂災害警戒区域・土砂災害特別警戒区域 区域図	土砂災害防止法施行令第二条の基準に該当する区域		N 縮尺 1:2,500	自然現象の種類	土石流	溪流番号	428-II-001
	土砂災害防止法施行令第三条の基準に該当する区域			告示番号	第604号	溪流名	平形沢1
	土砂災害防止法施行令第三条の基準に該当する区域		告示年月日	平成25年12月27日	所在地	大仙市南外字上木直、字木直沢	
	それ以外の区域						

