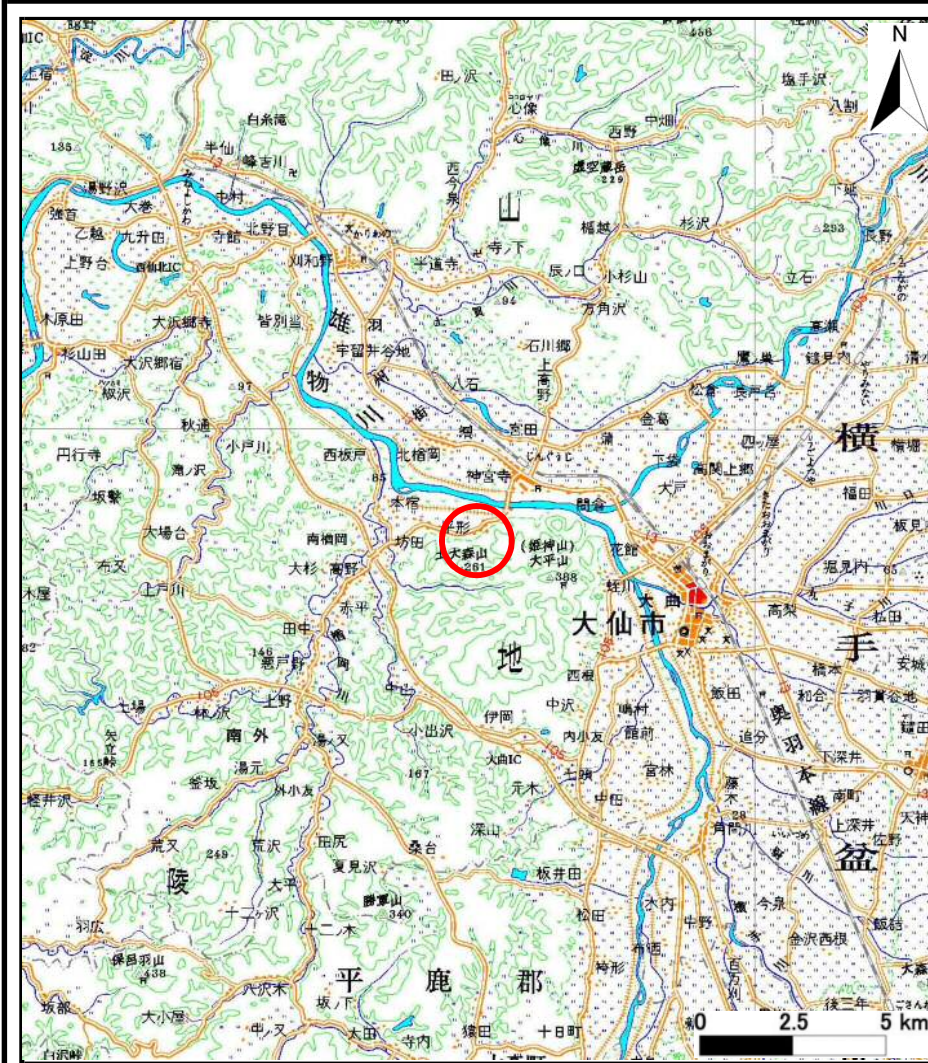
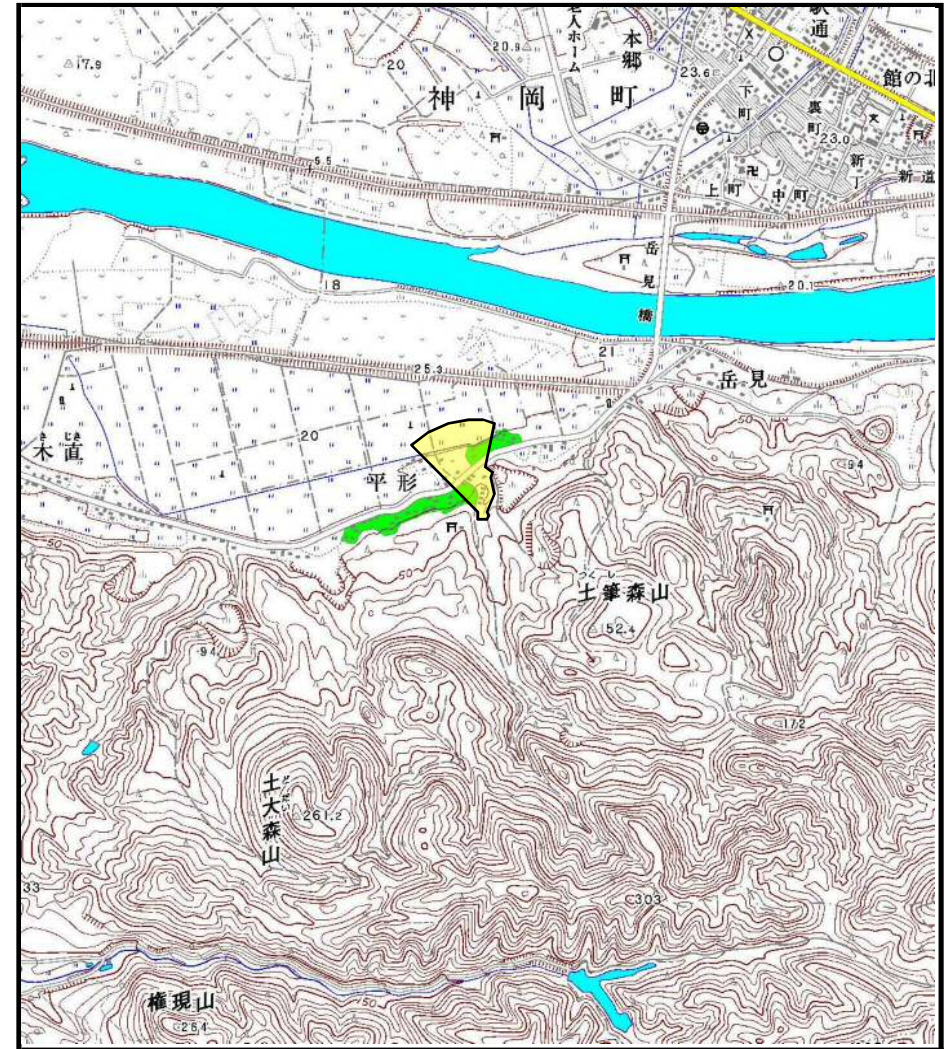


土砂災害警戒区域等の指定の公示に係る図書（その1）



(1/200,000)

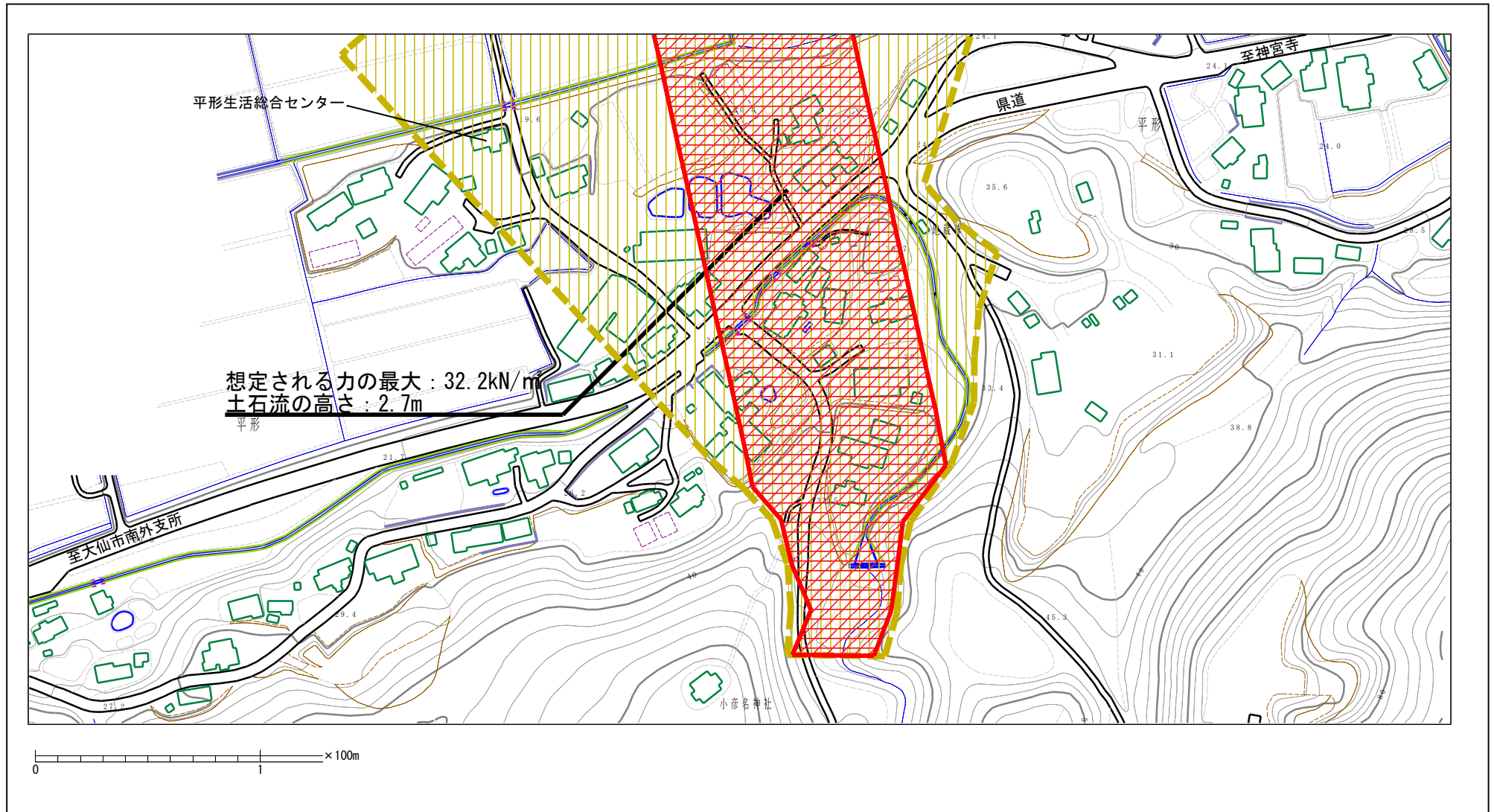


(1/25,000)

様式-1 (土)
土砂災害警戒区域・土砂災害特別警戒区域 位置図

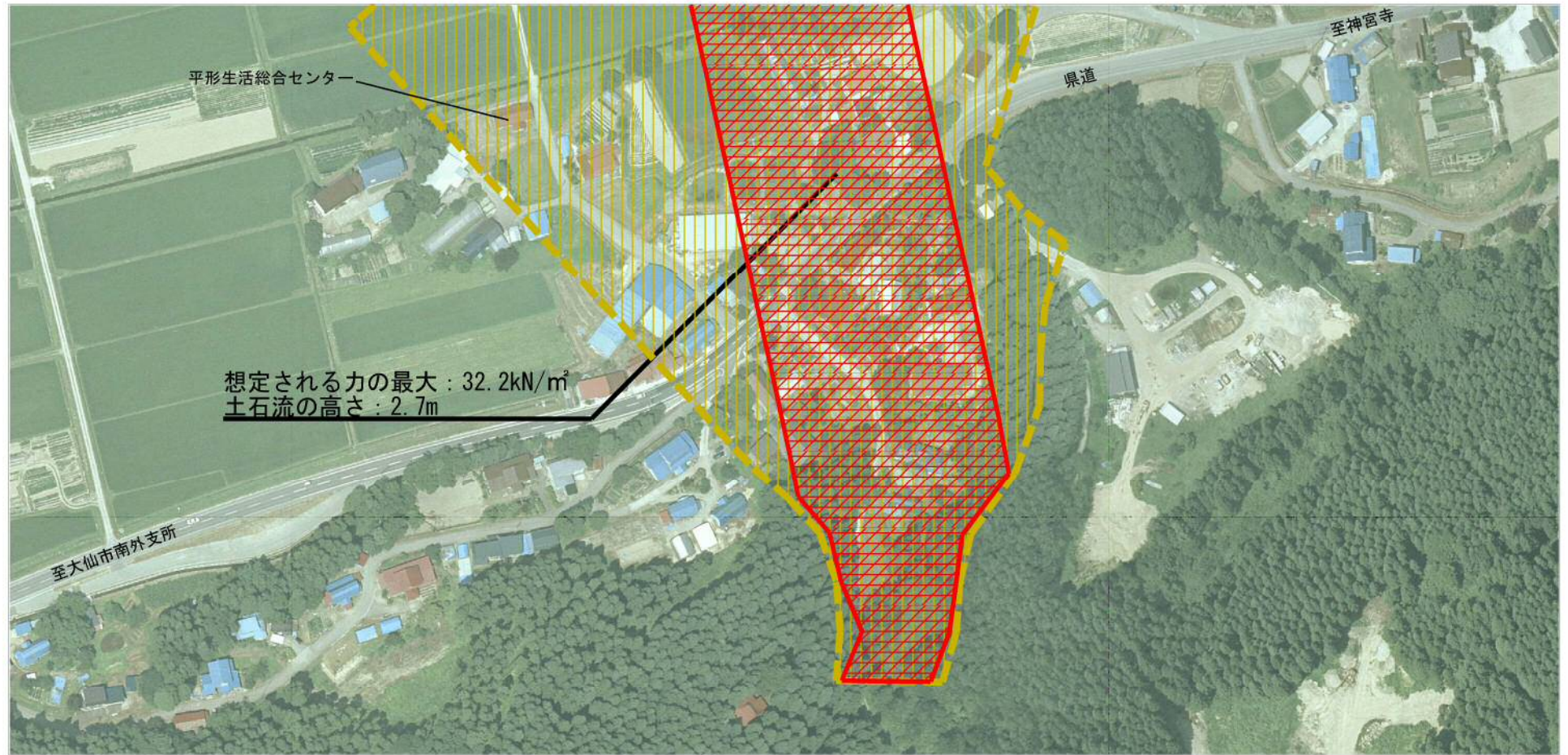
自然現象の種類	土石流
溪流番号	428-I-008
溪流名	太平山沢
所在地	大仙市南外字上木直、字平形、字木直沢、字平形中嶋

土砂災害警戒区域等の指定の公示に係る図書（その2）



様式-2 (土) 土砂災害警戒区域・土砂災害特別警戒区域図	土砂災害防止法施行令第二条の基準に該当する区域		N 縮尺 1:2,500	自然現象の種類	土石流	溪流番号	428-I-008
	土砂災害防止法施行令第三条の基準に該当する区域			告示番号	第604号	溪流名	大平山沢
	土砂災害防止法施行令第三条の基準に該当する区域			告示年月日	平成25年12月27日	所在地	大仙市南外字上木直、字平形、字木直沢、字平形中嶋
	それ以外の区域						

土砂災害警戒区域等の指定の公示に係る図書（その2）



様式-2 (土)

土砂災害警戒区域・土砂災害特別警戒区域
区域図

土砂災害防止法施行令第二条の基準に該当する区域

土砂災害防止法施行令第三条の基準に該当する区域

それ以外の区域



縮尺
1:2,500

自然現象
の種類

告示番号

告示年月日

土石流

第604号

平成25年12月27日

溪流番号

溪流名

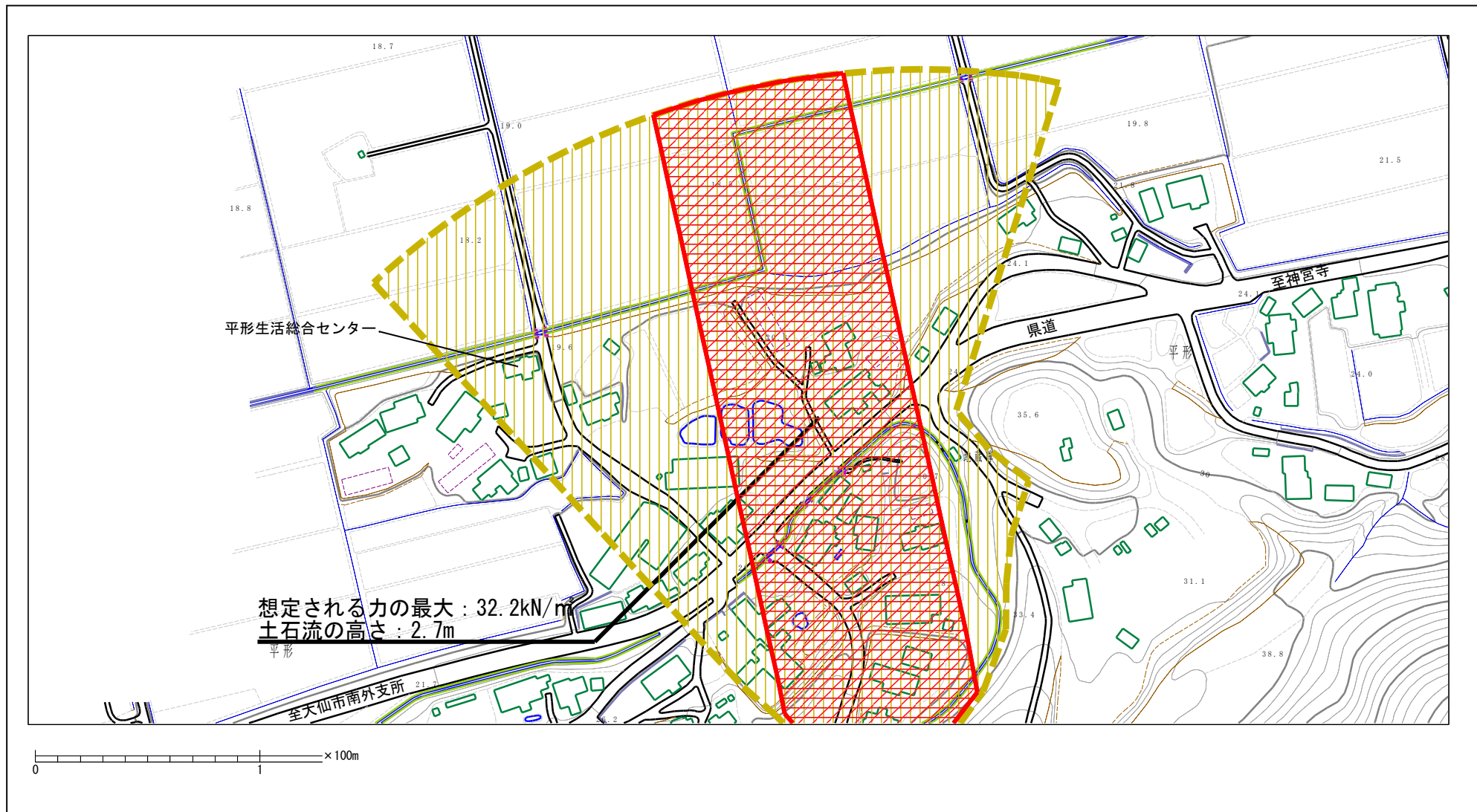
所在地

428-I-008

大平山沢

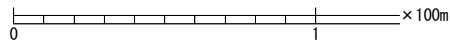
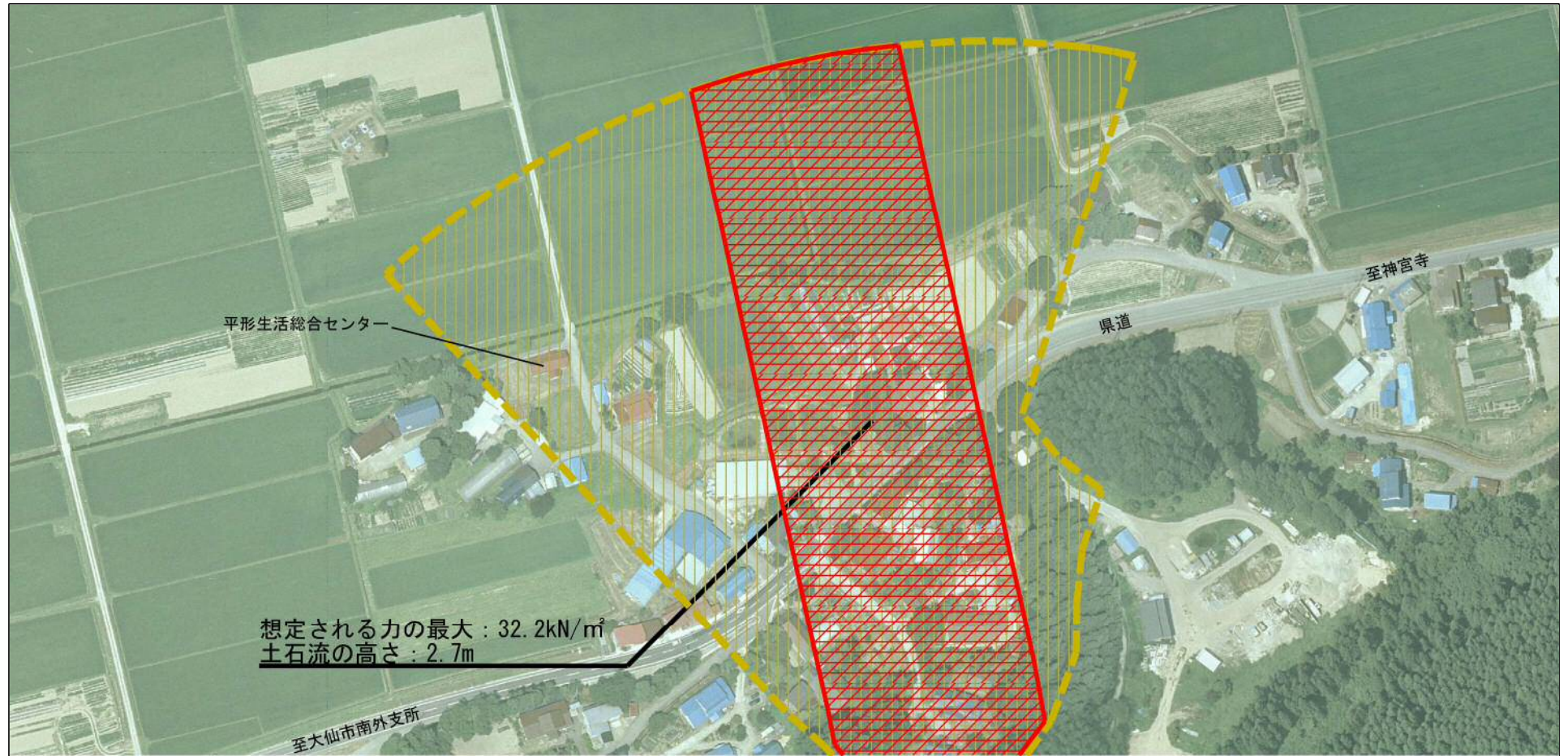
大仙市南外字上木直、字平形、
字木直沢、字平形中嶋

土砂災害警戒区域等の指定の公示に係る図書（その2）



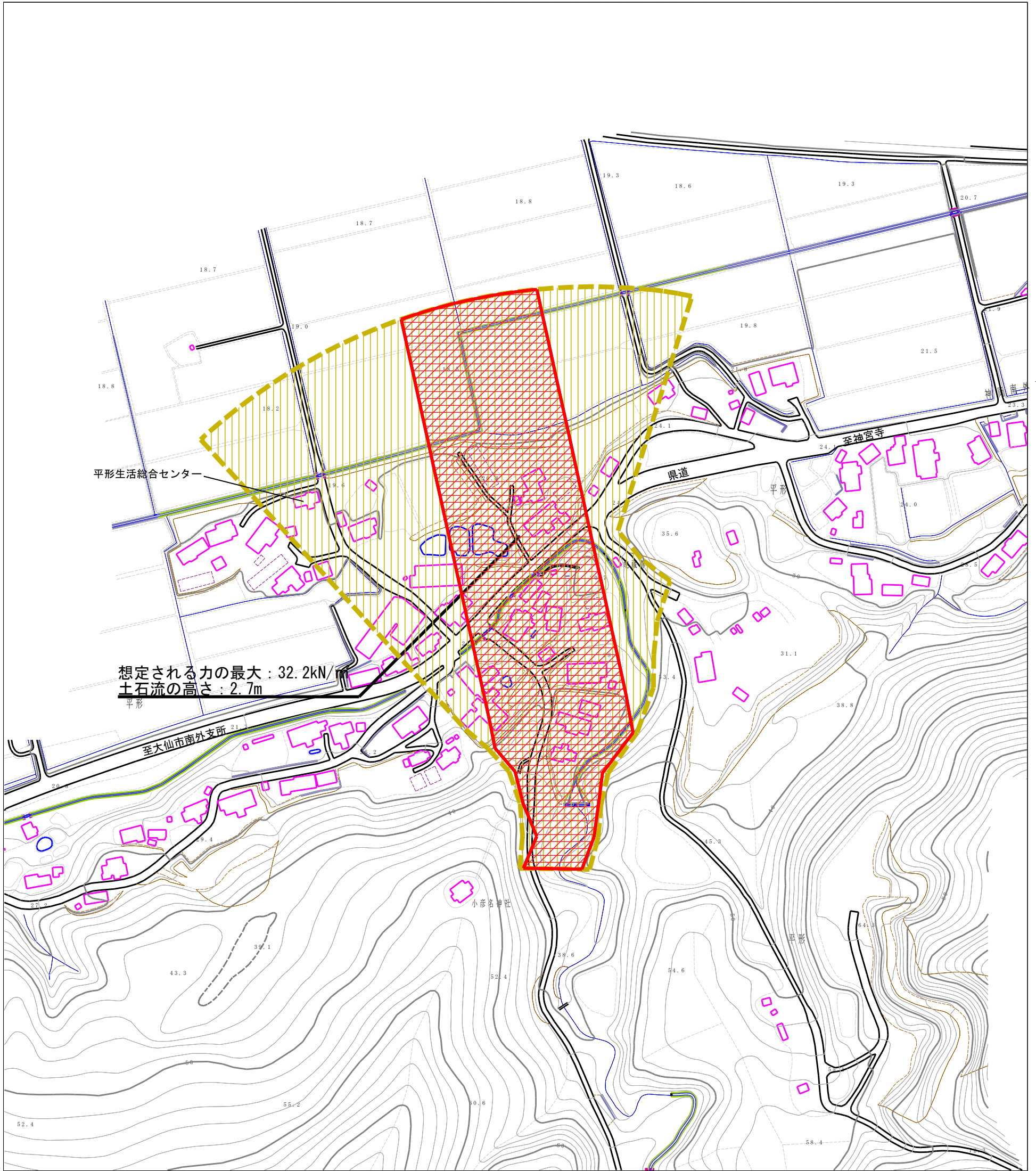
様式-2（土） 土砂災害警戒区域・土砂災害特別警戒区域 区域図	土砂災害防止法施行令第二条の基準に該当する区域		N 縮尺 1:2,500	自然現象の種類	土石流	溪流番号	428-I-008
	土砂災害防止法施行令第三条の基準に該当する区域			告示番号	第604号	溪流名	大平山沢
	それ以外の区域			告示年月日	平成25年12月27日	所在地	大仙市南外字上木直、字平形、字木直沢、字平形中嶋

土砂災害警戒区域等の指定の公示に係る図書（その2）



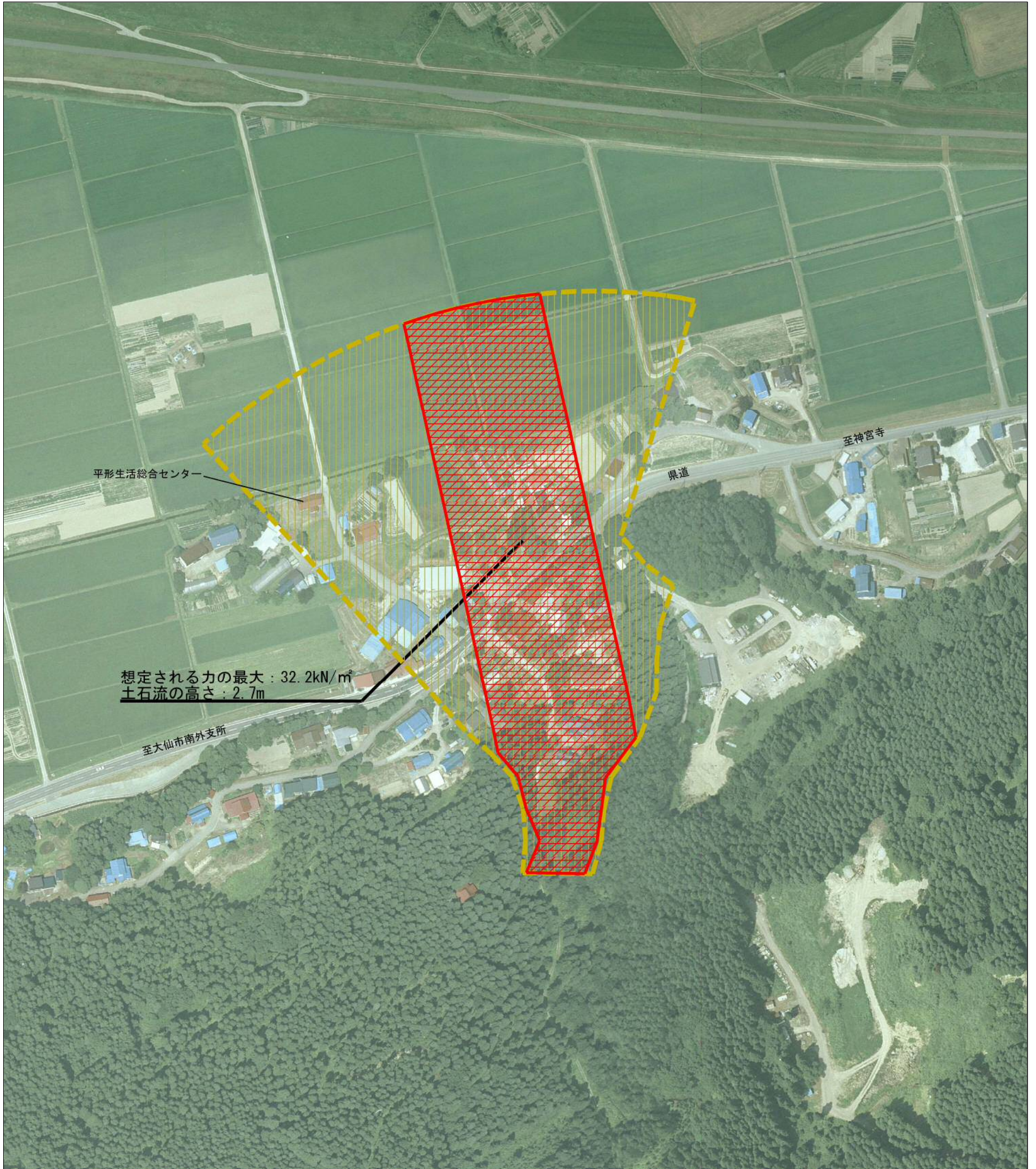
様式-2 (土) 土砂災害警戒区域・土砂災害特別警戒区域 区域図	土砂災害防止法施行令第二条の基準に該当する区域		 縮尺 1:2,500	自然現象の種類	土石流	溪流番号	428-I-008	
	土砂災害防止法施行令第三条の基準に該当する区域			告示番号	第604号	溪流名	大平山沢	
	土砂災害防止法施行令第三条の基準に該当する区域			告示年月日	平成25年12月27日	所在地	大仙市南外字上木直、字平形、字木直沢、字平形中嶋	
	それ以外の区域							

土砂災害警戒区域等の指定の公示に係る図書（その2）



様式-2(土) 土砂災害警戒区域・土砂災害特別警戒区域 区域図	土砂災害防止法施行令第二条の基準に該当する区域			N 縮尺 1:2,500	自然現象の種類	土石流	溪流番号	428-I-008	
	土砂災害防止法施行令第三条の基準に該当する区域				告示番号	第604号	溪流名	太平山沢	
	土砂災害防止法施行令第三条の基準に該当する区域				告示年月日	平成25年12月27日	所在地	大仙市南外字上木直、字平形、字木直沢、字平形中嶋	
	それ以外の区域								

土砂災害警戒区域等の指定の公示に係る図書 (その2)



0 1 × 100m

様式-2 (土)

土砂災害警戒区域・土砂災害特別警戒区域
区域図

土砂災害防止法施行令第二条の基準に該当する区域	
土砂災害防止法施行令第三条の基準に該当する区域	
それ以外の区域	

N
縮尺
1:2,500

自然現象の種類	土石流	溪流番号	428-I-008
告示番号	第604号	溪流名	太平山沢
告示年月日	平成25年12月27日	所在地	大仙市南外字上木直、字平形、 字木直沢、字平形中嶋

