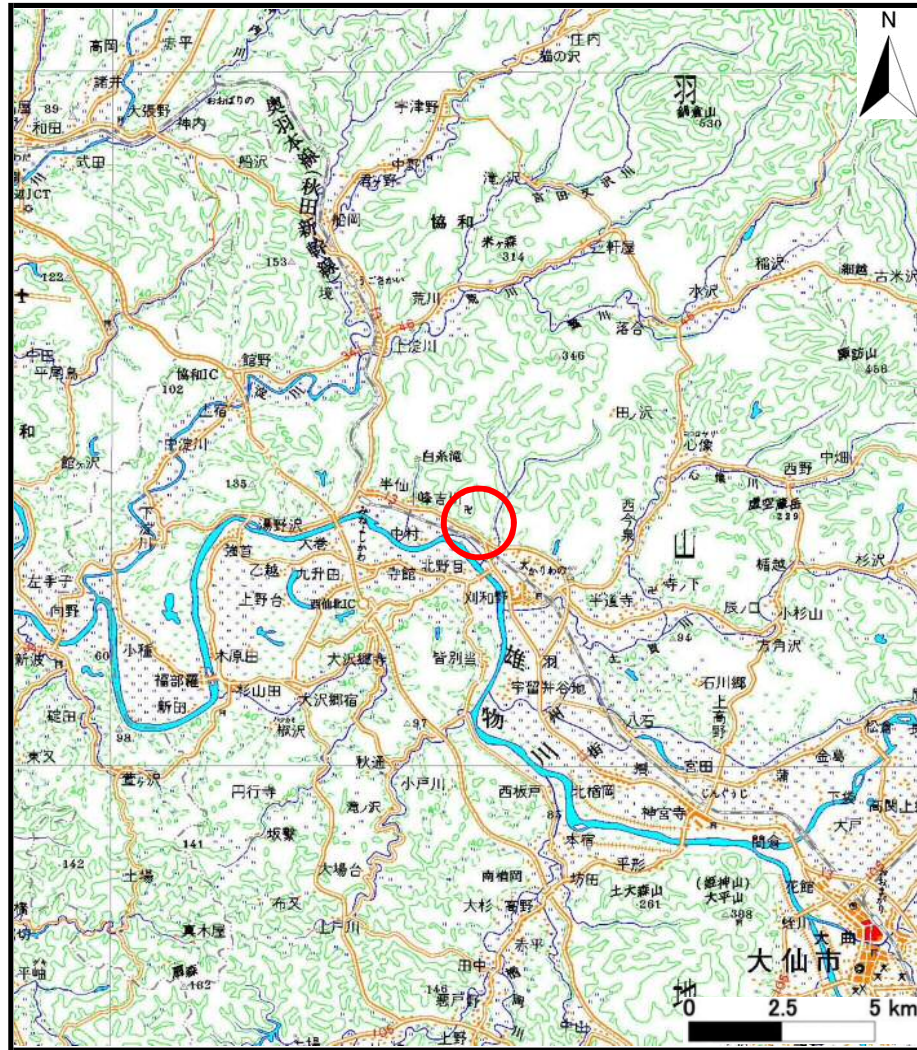
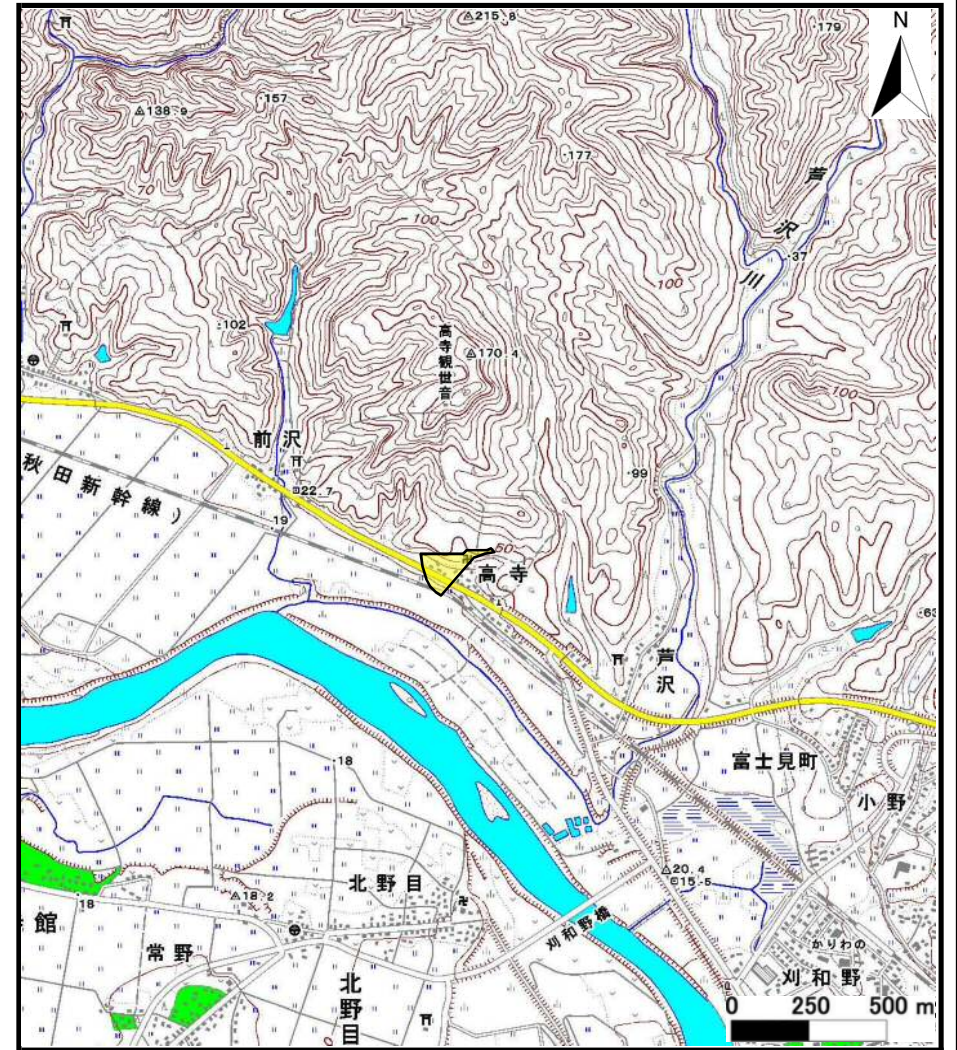


土砂災害警戒区域等の指定の公示に係る図書（その1）



(1/200,000)

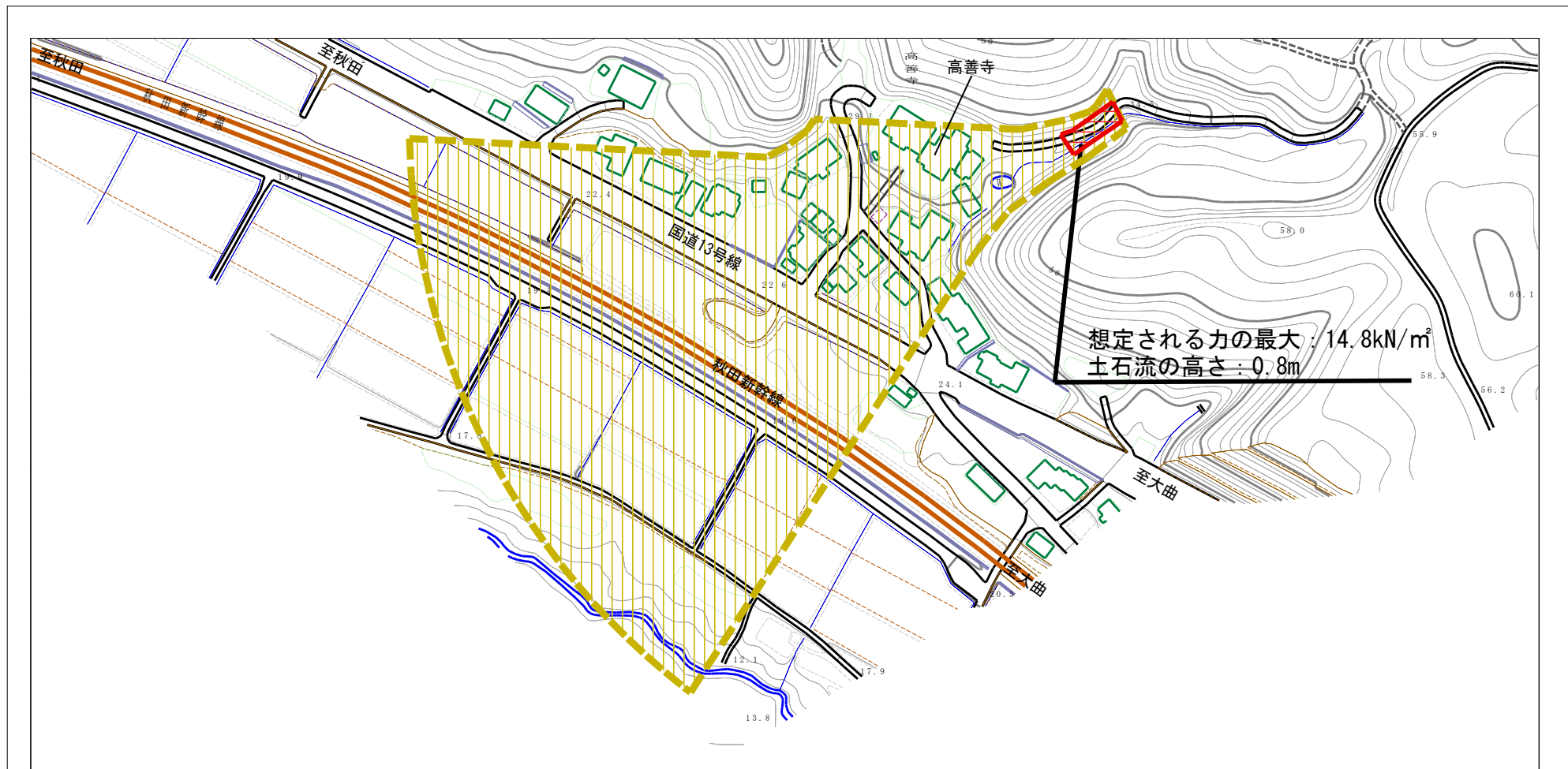


(1/25,000)

様式-1 (土)
土砂災害警戒区域・土砂災害特別警戒区域 位置図

自然現象の種類	土石流
溪流番号	427-I-001
溪流名	高寺山沢
所在地	大仙市協和峰吉川字高寺山、字高寺、字高寺下、字牛湊、字牛湊下

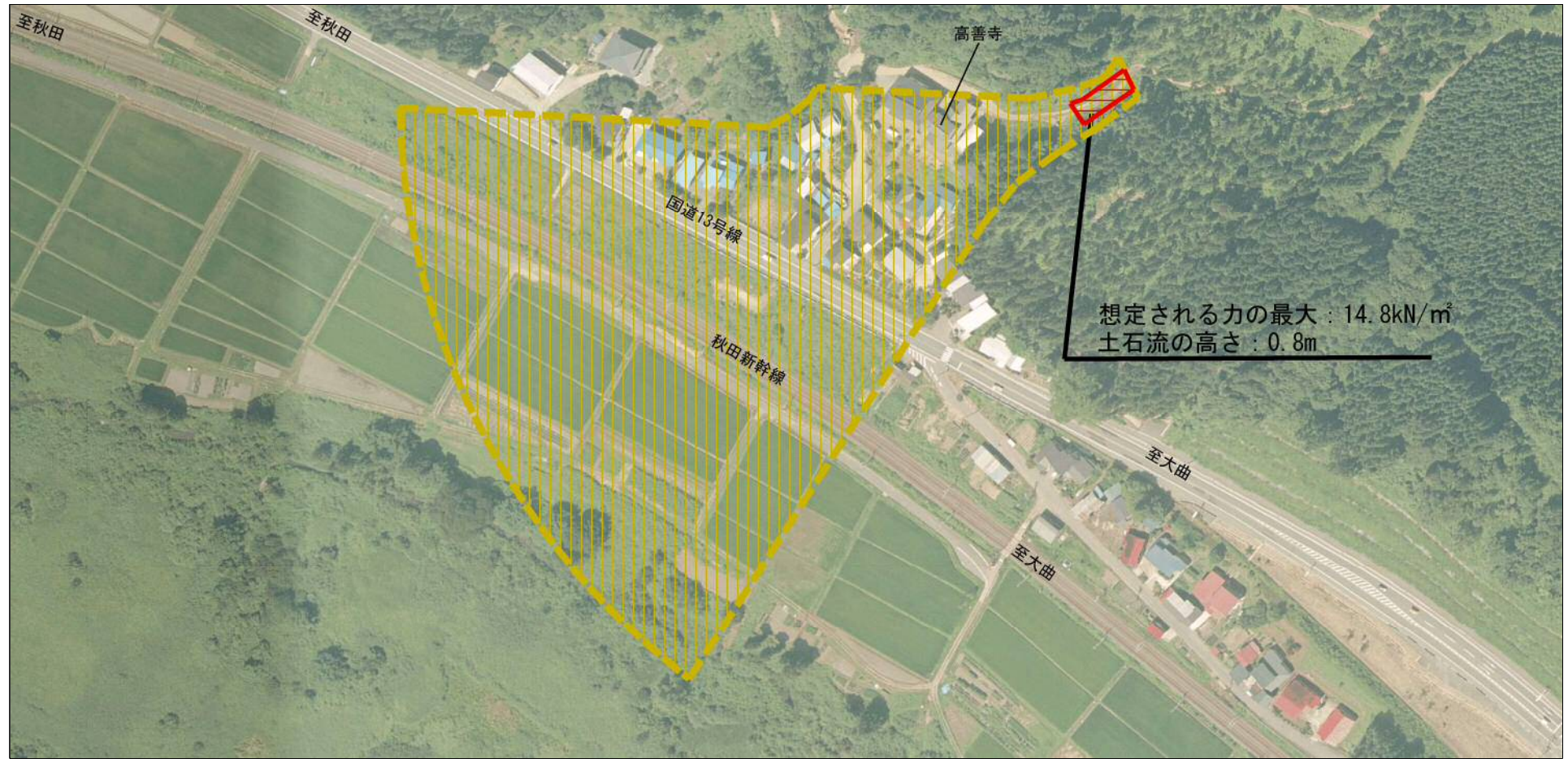
土砂災害警戒区域等の指定の公示に係る図書（その2）



0 1 × 100m

様式-2 (土) 土砂災害警戒区域・土砂災害特別警戒区域 区域図	土砂災害防止法施行令第二条の基準に該当する区域			N 縮尺 1:2,500	自然現象の種類	土石流	溪流番号	427-I-001	
	土砂災害防止法施行令第三条の基準に該当する区域					告示番号	第604号	溪流名	高寺山沢
	土砂災害防止法施行令第三条の基準に該当する区域					告示年月日	平成25年12月27日	所在地	大仙市協和峰吉川字高寺山、字高寺、字高寺下、字牛淵、字牛淵下
	それ以外の区域								

土砂災害警戒区域等の指定の公示に係る図書（その2）



想定される力の最大：14.8kN/m²
土石流の高さ：0.8m



様式-2 (土)

土砂災害警戒区域・土砂災害特別警戒区域図

土砂災害防止法施行令第三 条の基準に該 当する区域	土砂災害防止法施行令第二 条の基準に該当する区域		N 縮尺 1:2,500	自然現象 の種類	土石流	溪流番号	427-I-001
	土石流の高さが1mを超える場合、土石等の 移動による力が50kN/m ² を超える区域			告示番号	第604号	溪流名	高寺山沢
	土石流の高さが1mを超える場合、土石等の 移動による力が50kN/m ² 以下の区域			告示年月日	平成25年12月27日	所在地	大仙市協和峰吉川字高寺山、字高寺、 字高寺下、字牛淵、字牛淵下
	それ以外の区域						

