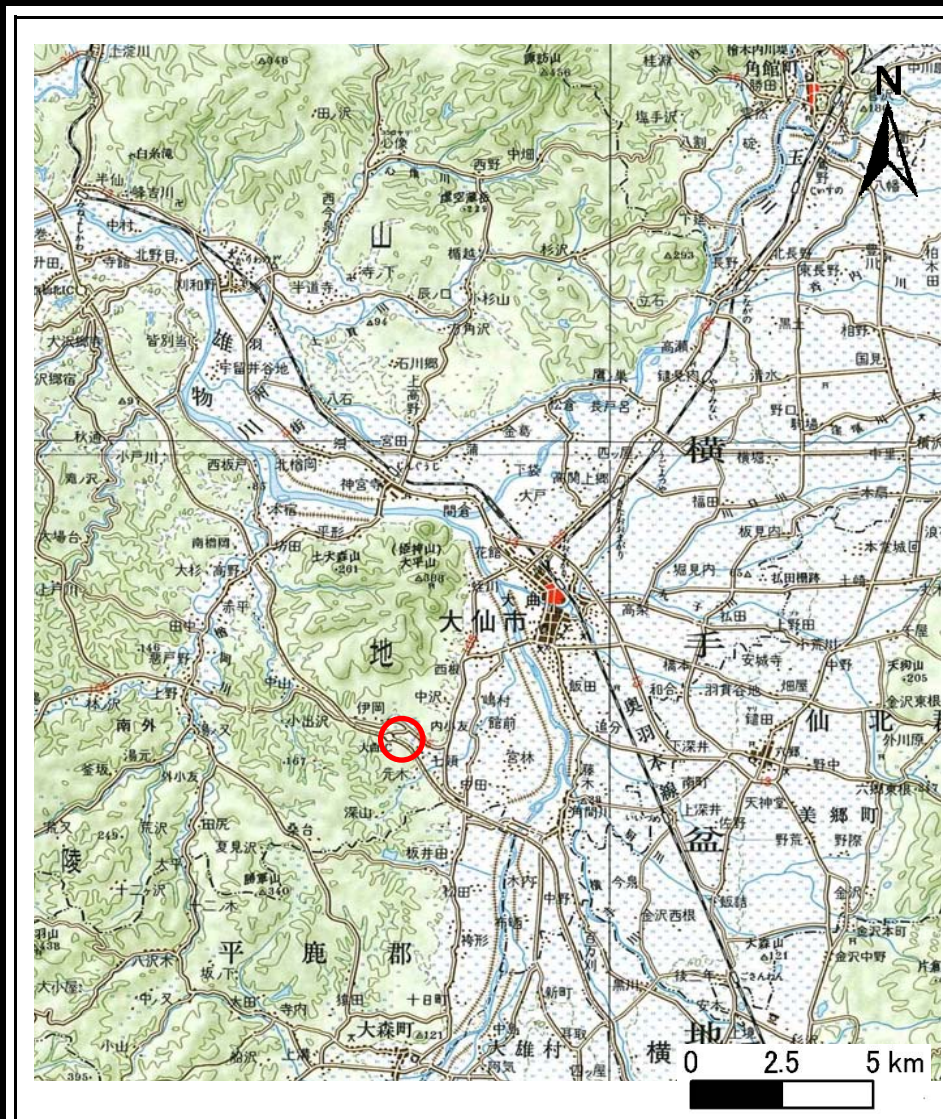
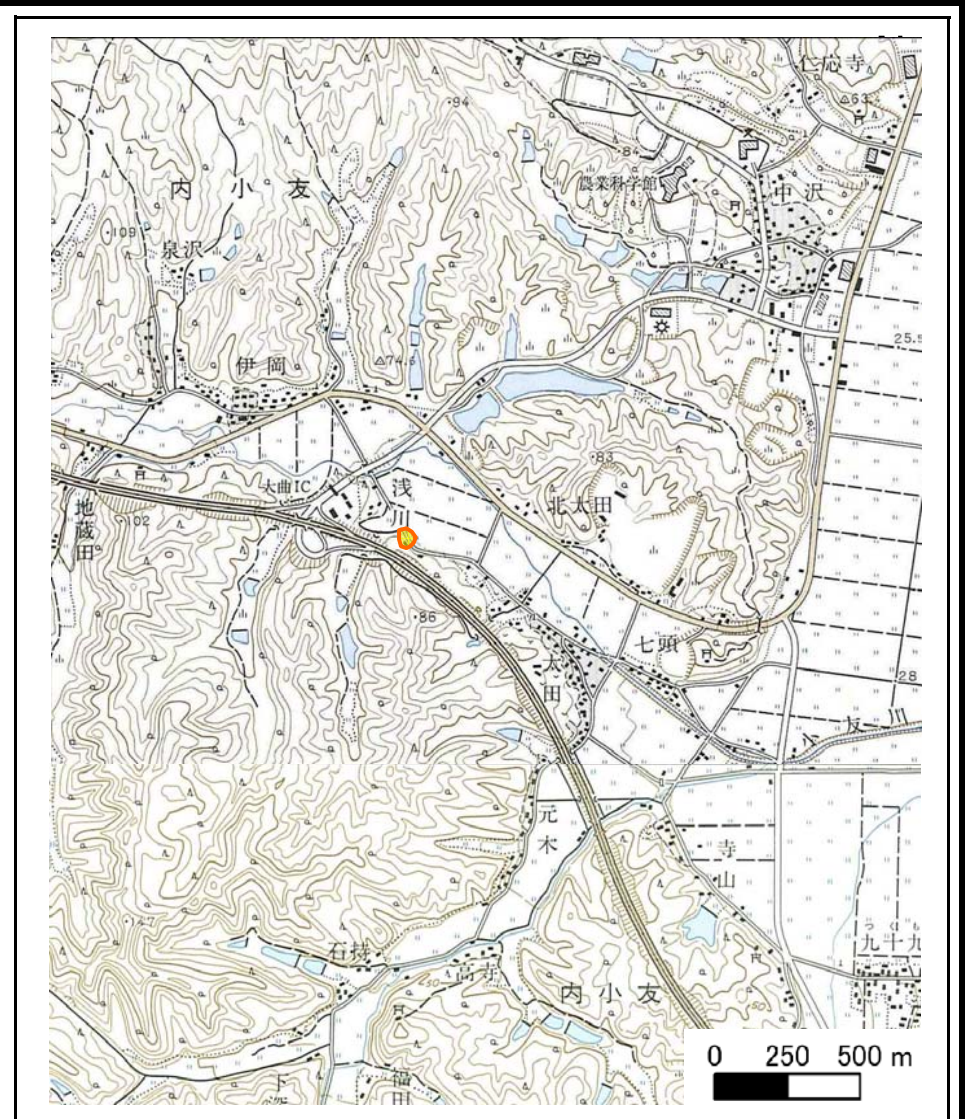


土砂災害警戒区域の指定の公示に係る図書(その1)



(1/200,000)



(1/25,000)

様式-1(急)
土砂災害警戒区域
位置図

自然現象の種類

急傾斜地の崩壊

箇所番号

Ⅱ-1136

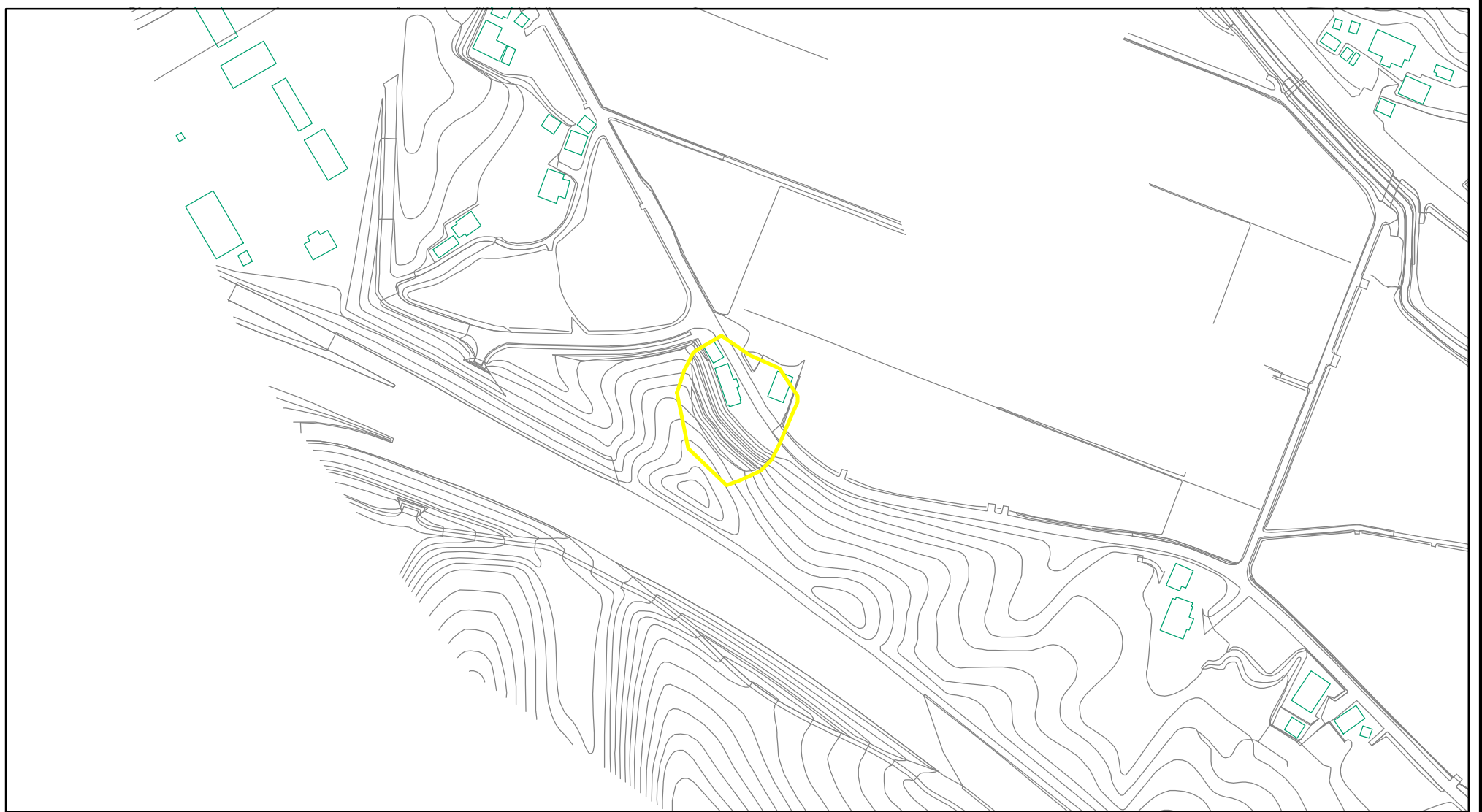
箇所名

浅川

所在地

大仙市内小友字浅川, 字太田

土砂災害警戒区域の指定の公示に係る図書(その2)



0 25 50 100
m

様式-2(急)
土砂災害警戒区域
区域図(その1)

土砂災害防止法施行令第二条の基準に該当する区域



縮尺
1:2,500

自然現象
の種類

急傾斜地の崩壊

箇所番号

Ⅱ1136

告示番号

第150号

箇所名

浅川

告示年月日

平成22年3月26日

所在地

大仙市内小友字浅川, 字太田

土砂災害警戒区域の指定の公示に係る図書(その2)



0 25 50 100
m

様式-2(急)
土砂災害警戒区域
区域図(その1)

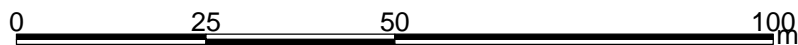
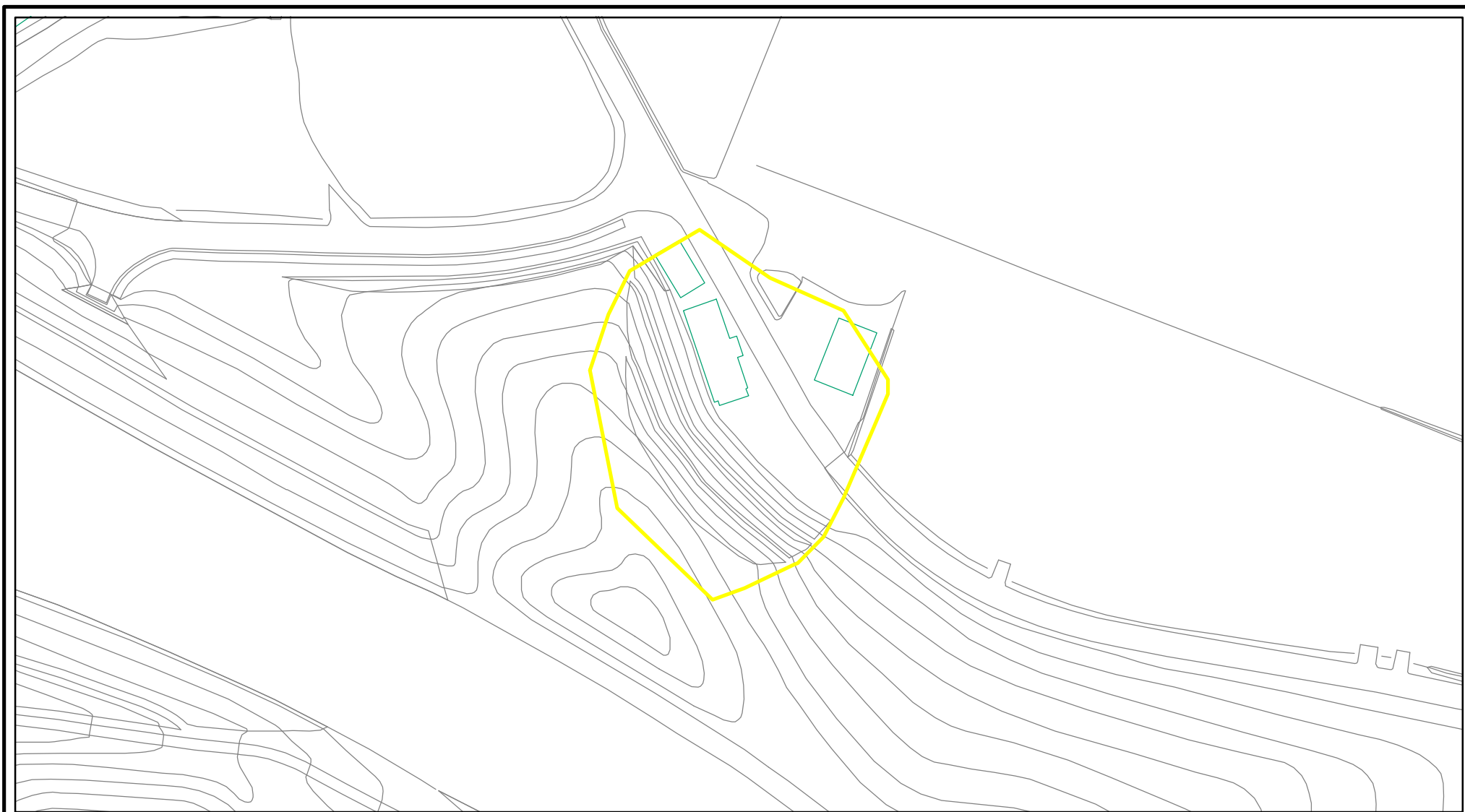
土砂災害防止法施行令第二条の基準に該当する区域



縮尺
1:2,500

自然現象の種類	急傾斜地の崩壊	箇所番号	Ⅱ1136
告示番号	第150号	箇所名	浅川
告示年月日	平成22年3月26日	所在地	大仙市内小友字浅川, 宇太田

土砂災害警戒区域の指定の公示に係る図書(その2-1)



様式-2-1(急)
土砂災害警戒区域
区域図(その2)

土砂災害防止法施行令第二条の基準に該当する区域



縮尺
1:1,000

自然現象の種類	急傾斜地の崩壊	箇所番号	Ⅱ1136
告示番号	第150号	箇所名	浅川
告示年月日	平成22年3月26日	所在地	大仙市内小友字浅川, 字太田

土砂災害警戒区域の指定の公示に係る図書(その2-1)



0 25 50 100 m

様式-2-1(急)
土砂災害警戒区域
区域図(その2)

土砂災害防止法施行令第二条の基準に該当する区域



縮尺
1:1,000

自然現象の種類	急傾斜地の崩壊	箇所番号	Ⅱ1136
告示番号	第150号	箇所名	浅川
告示年月日	平成22年3月26日	所在地	大仙市内小友字浅川, 字太田