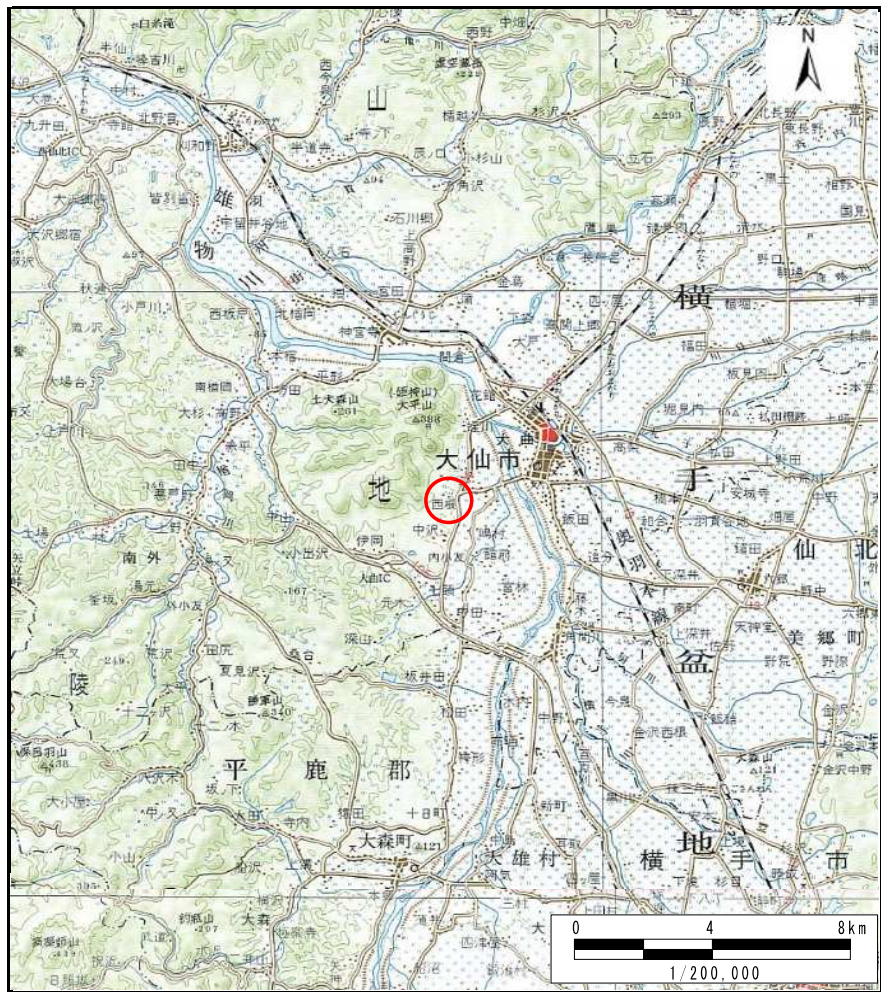
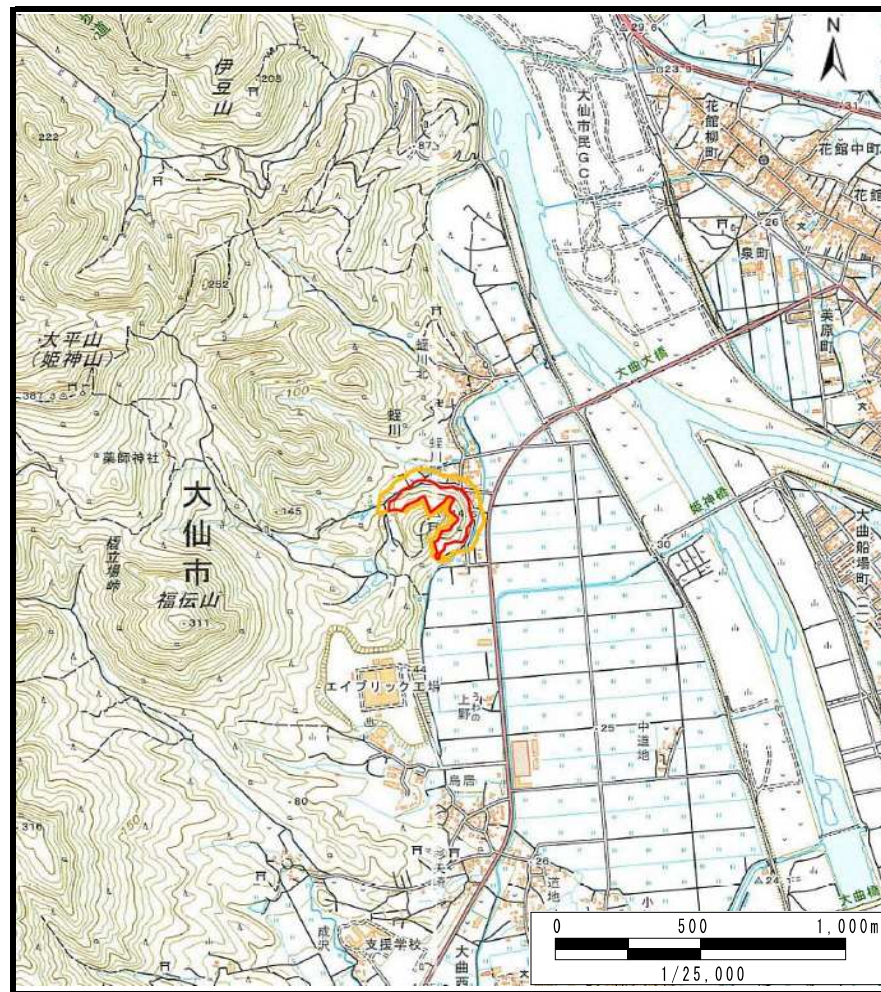


土砂災害警戒区域等の指定の公示に係る図書（その1）



(1/200,000)

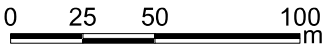
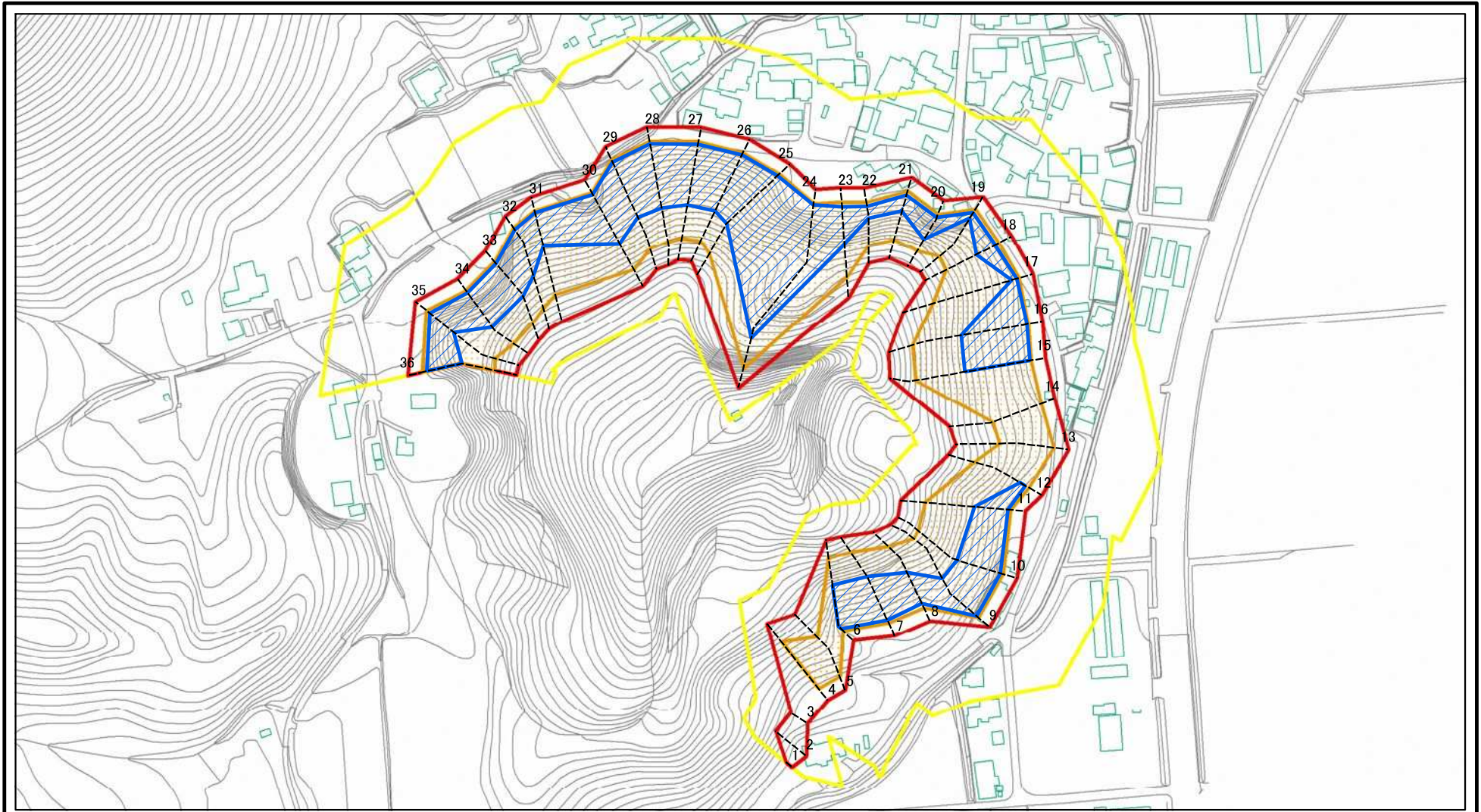


(1/25,000)

様式-1 (急) 土砂災害警戒区域・土砂災害特別警戒区域 位置図	自然現象の種類	急傾斜地の崩壊
	箇所番号	Ⅱ-1145
	箇所名	石山下
	所在地	秋田県大仙市蛭川字石山下、大方寺、田ノ上及び段長根並びに同市大曲西根字上野

「測量法に基づく国土地理院長承認（複製）R 3JHf 302」「本製品を複製する場合には、国土地理院の長の承認を得なければならない。」

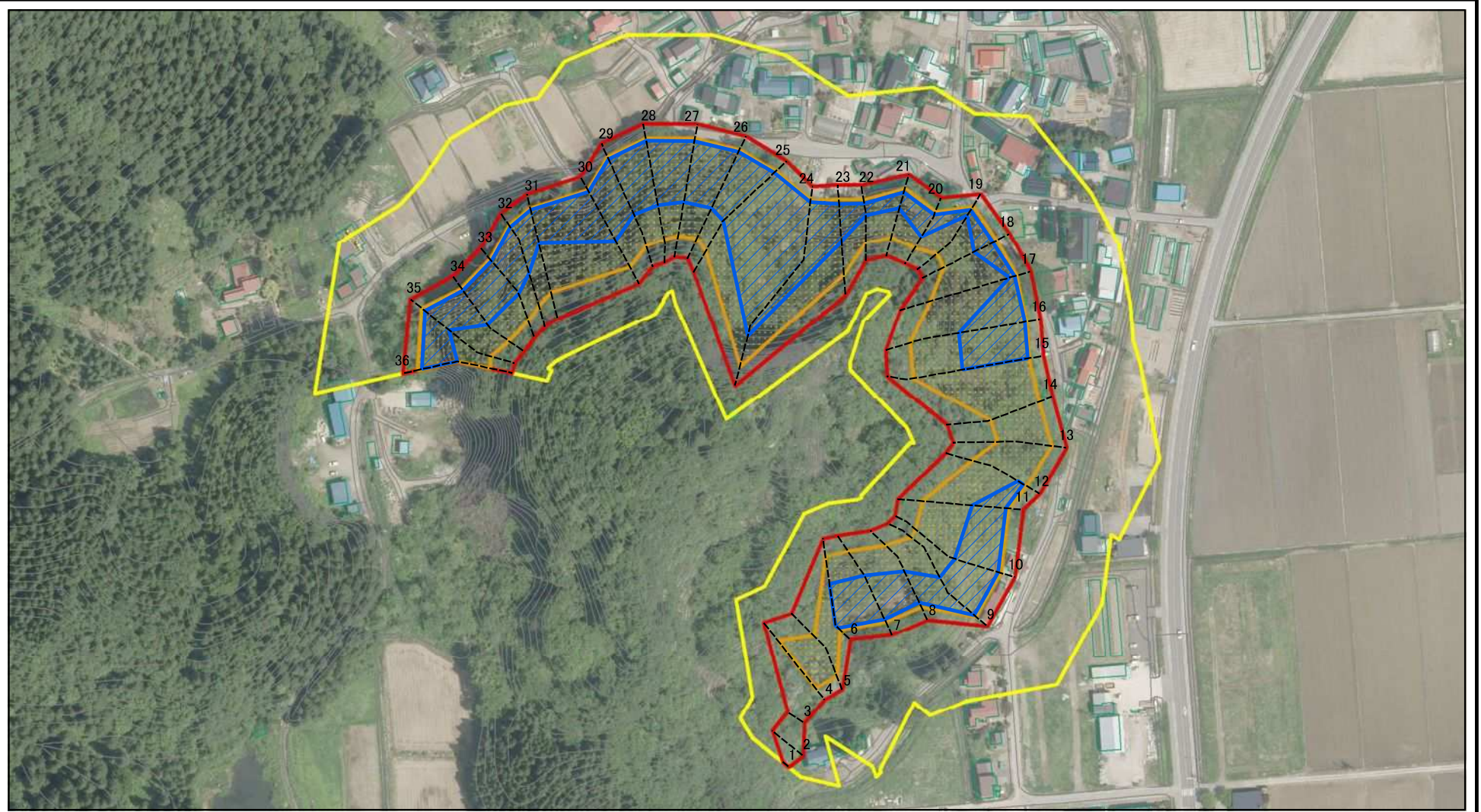
土砂災害警戒区域等の指定の公示に係る図書(その2)



図中の数字は横断測線番号を示す

様式-2(急) 土砂災害警戒区域・土砂災害特別警戒区域 区域図(その1)	土砂災害防止法施行令第二条の基準に該当する区域		N 縮尺 1:2,500	自然現象の種類	急傾斜地の崩壊	箇所番号	II-1145	
	土砂災害防止法施行令第三条の基準に該当する区域			告示番号	第135号	箇所名	石山下	
	土砂等の(移動)高さが1m以下の場合、土砂等の移動による力が100kN/mを超える区域			告示年月日	令和4年3月22日	所在地	秋田県大仙市蛭川字石山下、大方寺、田ノ上及び段長根並びに同市大曲西根字上野	
	土砂等の堆積の高さが3mを超える区域							
	それ以外の区域							

土砂災害警戒区域等の指定の公示に係る図書(その2)

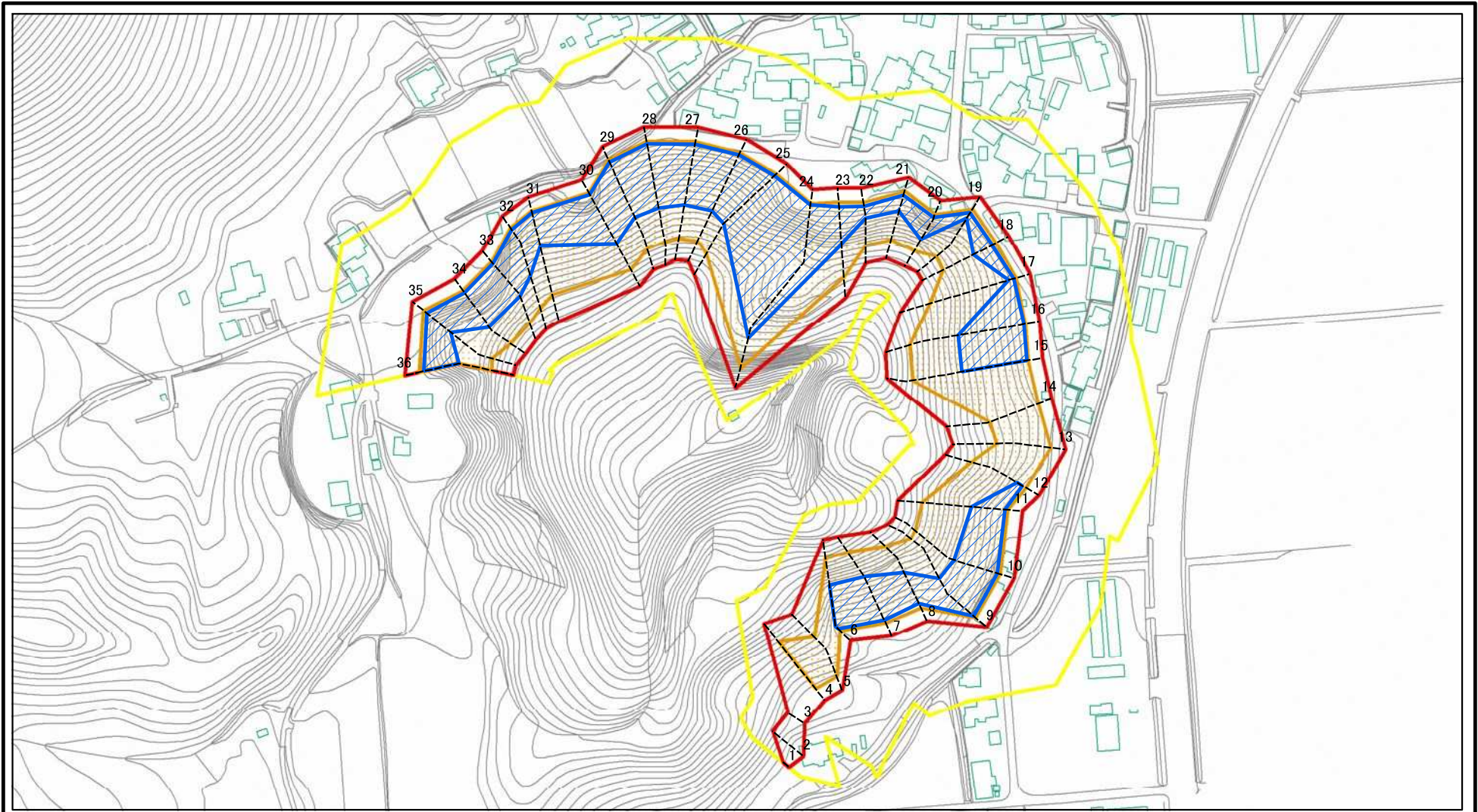


0 25 50 100 m

図中の数字は横断測線番号を示す

様式-2(急) 土砂災害警戒区域・土砂災害特別警戒区域 区域図(その1)	土砂災害防止法施行令第二条の基準に該当する区域		N 縮尺 1:2,500	自然現象の種類	急傾斜地の崩壊	箇所番号	II-1145	
	土砂災害防止法施行令第三条の基準に該当する区域			告示番号	第135号	箇所名	石山下	
	土砂等の(移動)高さが1m以下の場合、土砂等の移動による力が100kN/mを超える区域			告示年月日	令和4年3月22日	所在地	秋田県大仙市蛭川字石山下、大方寺、田ノ上及び段長根並びに同市大曲西根字上野	
	土砂等の堆積の高さが3mを超える区域			それ以外の区域				

土砂災害警戒区域等の指定の公示に係る図書(その2-1)

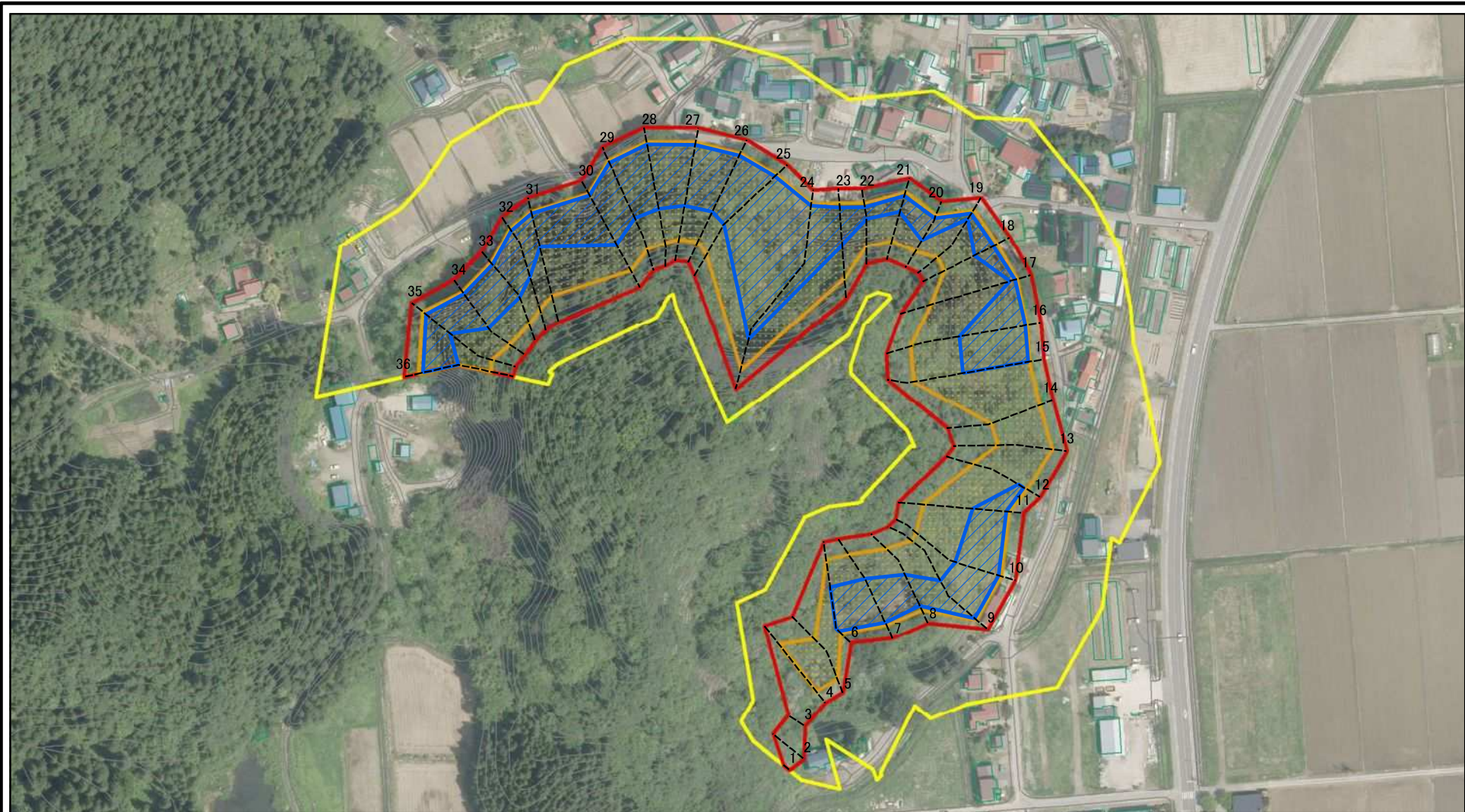


0 25 50 100
m

図中の数字は横断測線番号を示す

様式-2-1(急) 土砂災害警戒区域・土砂災害特別警戒区域 区域図(その2)	土砂災害防止法施行令第二条の基準に該当する区域		N 縮尺 1:2,500	自然現象の種類	急傾斜地の崩壊	箇所番号	Ⅱ-1145
	土砂災害防止法施行令第三条の基準に該当する区域	 		告示番号	第135号	箇所名	石山下
	土砂等の(移動)高さが1m以下の場合、 土砂等の移動による力が100kN/mを超える区域 土砂等の堆積の高さが3mを超える区域 それ以外の区域			告示年月日	令和4年3月22日	所在地	秋田県大仙市蛭川字石山下、大方寺、田ノ上及び段長根並びに同市大曲西根字上野

土砂災害警戒区域等の指定の公示に係る図書(その2-1)

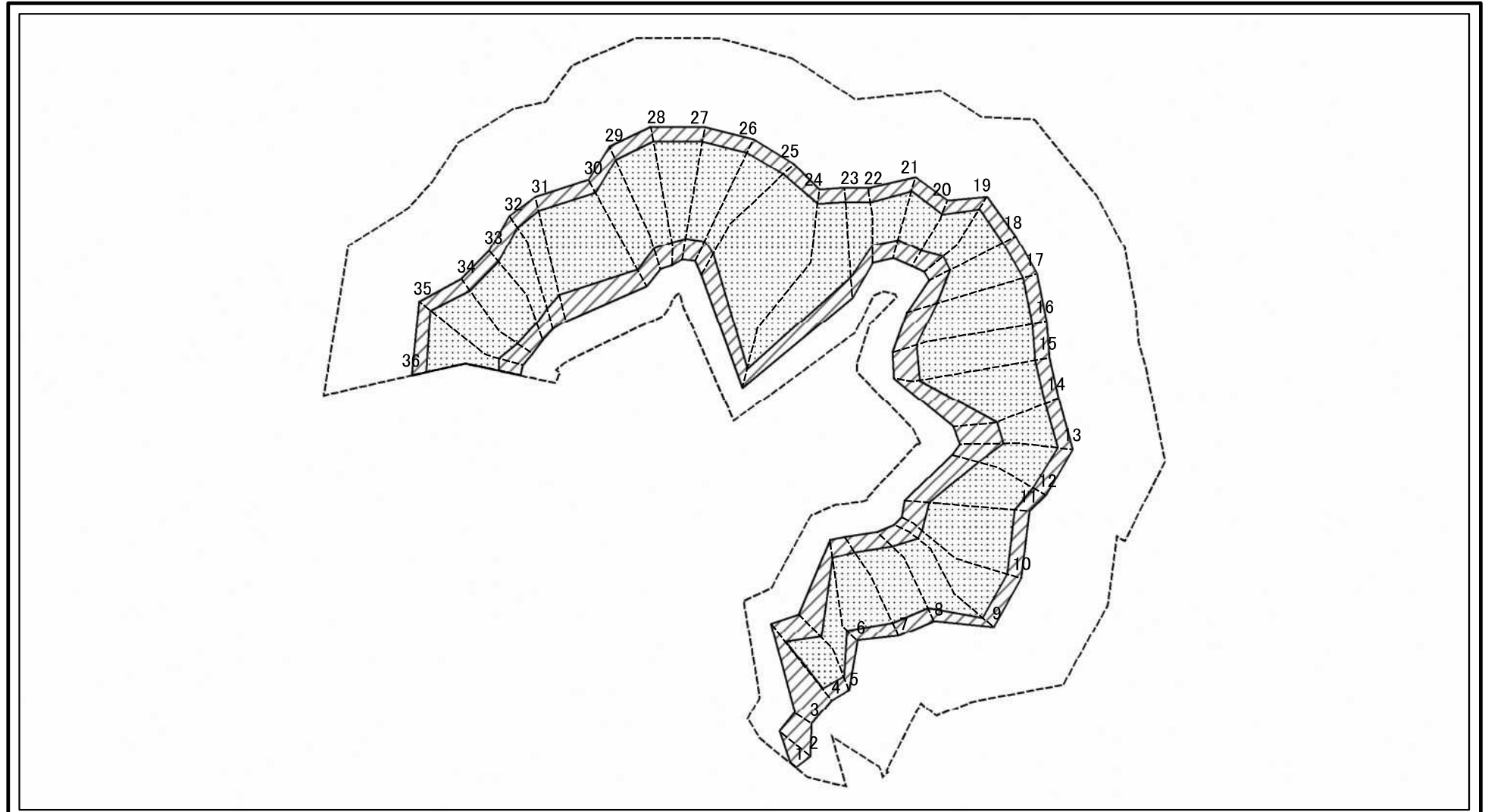


0 25 50 100
m

図中の数字は横断測線番号を示す

様式-2-1(急) 土砂災害警戒区域・土砂災害特別警戒区域 区域図(その2)	土砂災害防止法施行令第二条の基準に該当する区域		N 縮尺 1:2,500	自然現象の種類	急傾斜地の崩壊	箇所番号	II-1145
	土砂災害防止法施行令第三条の基準に該当する区域	 		告示番号	第135号	箇所名	石山下
	土砂等の(移動)高さが1m以下の場合、土砂等の移動による力が100kN/mを超える区域 土砂等の堆積の高さが3mを超える区域 それ以外の区域			告示年月日	令和4年3月22日	所在地	秋田県大仙市蛭川字石山下、大方寺、田ノ上及び段長根並びに同市大曲西根字上野

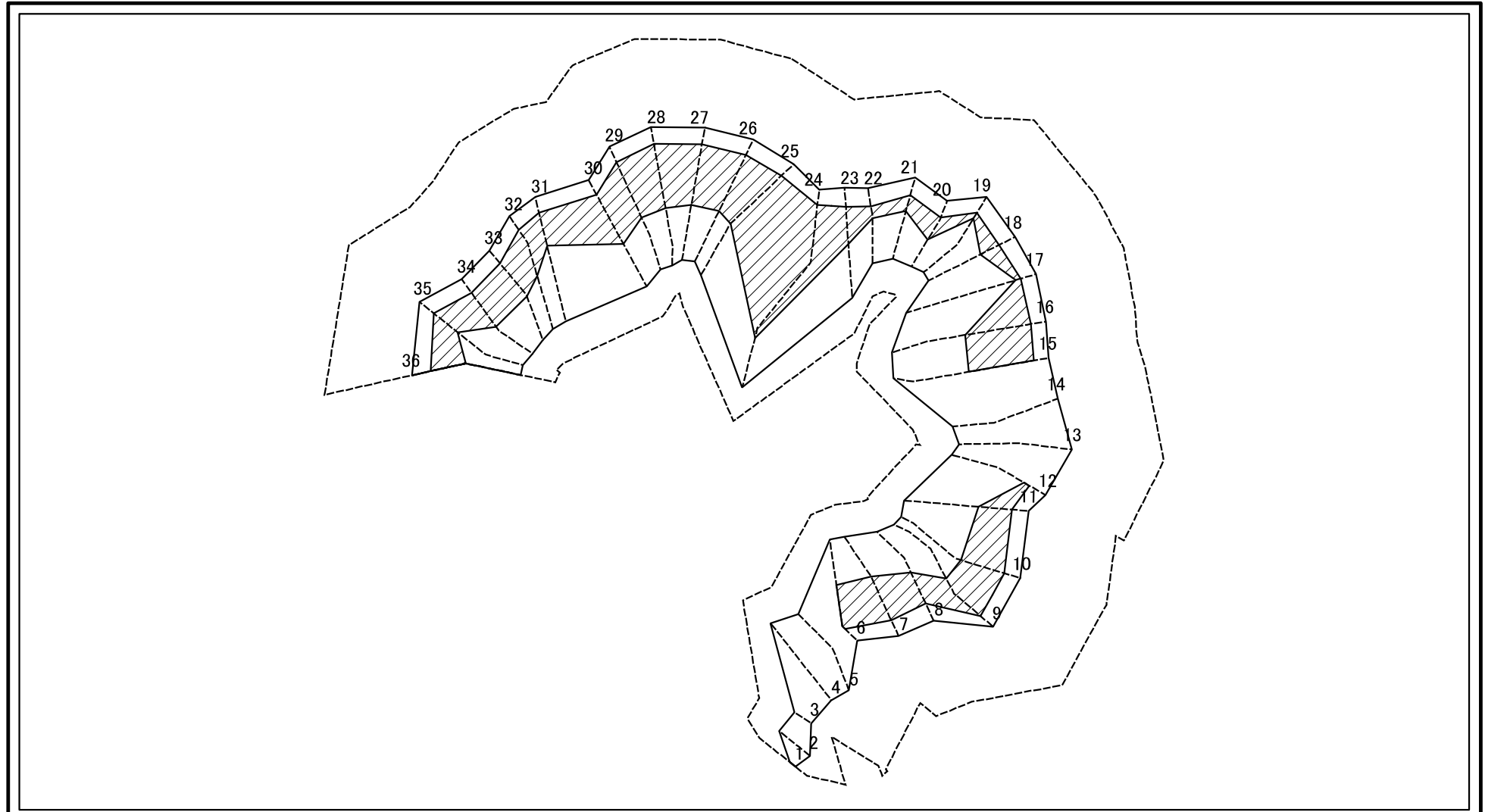
土砂災害警戒区域等の指定の公示に係る図書(その2-2)



図中の数字は横断測線番号を示す

様式-2-2(急) 土砂災害特別警戒区域の区域区分図 (急傾斜地の崩壊に伴う土石等の移動により 建築物の地上部に作用すると想定される力)	土砂災害防止法施行令第二条の基準に該当する区域		N 縮尺 1:2,500	自然現象の種類	急傾斜地の崩壊	箇所番号	Ⅱ-1145
	土砂災害防止法施行令第三条の基準に該当する区域			告示番号	第135号	箇所名	石山下
	それ以外の区域			告示年月日	令和4年3月22日	所在地	秋田県大仙市蛭川字石山下、大方寺、田ノ上及び段長根並びに同市大曲西根字上野

土砂災害警戒区域等の指定の公示に係る図書(その2-3)



図中の数字は横断測線番号を示す

様式-2-3(急) 土砂災害特別警戒区域の区域区分図 (急傾斜地の崩壊に伴う土石等の堆積により 建築物の地上部に作用すると想定される力)	土砂災害防止法施行令第二条の基準に該当する区域			N 縮尺 1:2,500	自然現象の種類	急傾斜地の崩壊	箇所番号	Ⅱ-1145
	土砂災害防止法施行令第三条の基準に該当する区域	土石等の堆積の高さが3mを超える区域			告示番号	第135号	箇所名	石山下
		それ以外の区域			告示年月日	令和4年3月22日	所在地	秋田県大仙市蛭川字石山下、大方寺、田ノ上及び段長根並びに同市大曲西根字上野

土砂災害警戒区域等の指定の公示に係る図書(その3)(案)

(1/1)

横断測線の区間	土石等の移動により建築物の地上部に作用すると想定される力				土石等の堆積により建築物の地上部に作用すると想定される力				横断測線の区間	土石等の移動により建築物の地上部に作用すると想定される力				土石等の堆積により建築物の地上部に作用すると想定される力			
	土石等の(移動)高さが1m以下の場合、土石等の移動による力が100kN/m ² を超える区域		それ以外の区域		土石等の堆積の高さが3mを超える区域		それ以外の区域			土石等の(移動)高さが1m以下の場合、土石等の移動による力が100kN/m ² を超える区域		それ以外の区域		土石等の堆積の高さが3mを超える区域		それ以外の区域	
	力の大きさのうち最大のもの(kN/m ²)	土石等の高さ(m)	力の大きさのうち最大のもの(kN/m ²)	土石等の高さ(m)	力の大きさのうち最大のもの(kN/m ²)	土石等の高さ(m)	力の大きさのうち最大のもの(kN/m ²)	土石等の高さ(m)		力の大きさのうち最大のもの(kN/m ²)	土石等の高さ(m)	力の大きさのうち最大のもの(kN/m ²)	土石等の高さ(m)	力の大きさのうち最大のもの(kN/m ²)	土石等の高さ(m)	力の大きさのうち最大のもの(kN/m ²)	土石等の高さ(m)
1 ~ 2	-	-	100.00	1.00	-	-	9.87	2.24	27 ~ 28	144.02	1.00	100.00	1.00	16.20	3.68	13.20	3.00
2 ~ 3	-	-	100.00	1.00	-	-	9.87	2.24	28 ~ 29	144.35	1.00	100.00	1.00	16.24	3.69	13.20	3.00
3 ~ 4	-	-	100.00	1.00	-	-	13.20	3.00	29 ~ 30	150.33	1.00	100.00	1.00	17.18	3.91	13.20	3.00
4 ~ 5	135.09	1.00	100.00	1.00	-	-	13.20	3.00	30 ~ 31	150.33	1.00	100.00	1.00	17.18	3.91	13.20	3.00
5 ~ 6	149.82	1.00	100.00	1.00	-	-	13.20	3.00	31 ~ 32	143.63	1.00	100.00	1.00	16.27	3.70	13.20	3.00
6 ~ 7	149.82	1.00	100.00	1.00	17.61	4.00	13.20	3.00	32 ~ 33	149.15	1.00	100.00	1.00	17.46	3.97	13.20	3.00
7 ~ 8	149.68	1.00	100.00	1.00	17.27	3.93	13.20	3.00	33 ~ 34	149.15	1.00	100.00	1.00	17.61	4.00	13.20	3.00
8 ~ 9	143.28	1.00	100.00	1.00	15.45	3.51	13.20	3.00	34 ~ 35	149.15	1.00	100.00	1.00	17.61	4.00	13.20	3.00
9 ~ 10	138.53	1.00	100.00	1.00	15.76	3.58	13.20	3.00	35 ~ 36	141.27	1.00	100.00	1.00	13.97	3.18	13.20	3.00
10 ~ 11	138.53	1.00	100.00	1.00	15.76	3.58	13.20	3.00	~								
11 ~ 12	137.01	1.00	100.00	1.00	15.72	3.57	13.20	3.00	~								
12 ~ 13	130.24	1.00	100.00	1.00	-	-	13.20	3.00	~								
13 ~ 14	115.11	1.00	100.00	1.00	-	-	12.60	2.86	~								
14 ~ 15	136.55	1.00	100.00	1.00	-	-	13.20	3.00	~								
15 ~ 16	138.86	1.00	100.00	1.00	17.34	3.94	13.20	3.00	~								
16 ~ 17	138.86	1.00	100.00	1.00	17.34	3.94	13.20	3.00	~								
17 ~ 18	136.01	1.00	100.00	1.00	15.16	3.44	13.20	3.00	~								
18 ~ 19	136.01	1.00	100.00	1.00	13.78	3.13	13.20	3.00	~								
19 ~ 20	140.36	1.00	100.00	1.00	15.73	3.57	13.20	3.00	~								
20 ~ 21	141.48	1.00	100.00	1.00	15.73	3.57	13.20	3.00	~								
21 ~ 22	141.48	1.00	100.00	1.00	14.82	3.37	13.20	3.00	~								
22 ~ 23	143.93	1.00	100.00	1.00	14.82	3.37	13.20	3.00	~								
23 ~ 24	151.46	1.00	100.00	1.00	18.55	4.22	13.20	3.00	~								
24 ~ 25	151.46	1.00	100.00	1.00	18.55	4.22	13.20	3.00	~								
25 ~ 26	143.85	1.00	100.00	1.00	16.18	3.68	13.20	3.00	~								
26 ~ 27	144.02	1.00	100.00	1.00	16.20	3.68	13.20	3.00	~								

様式-3(急) 建築物の構造の規制に必要な衝撃に関する事項	自然現象の種類	急傾斜地の崩壊	箇所番号	Ⅱ-1145
	告示番号	第135号	箇所名	石山下
	告示年月日	令和4年3月22日	所在地	秋田県大仙市延川字石山下、大方寺、田ノ上及び段長根並びに同市大曲西根字上野