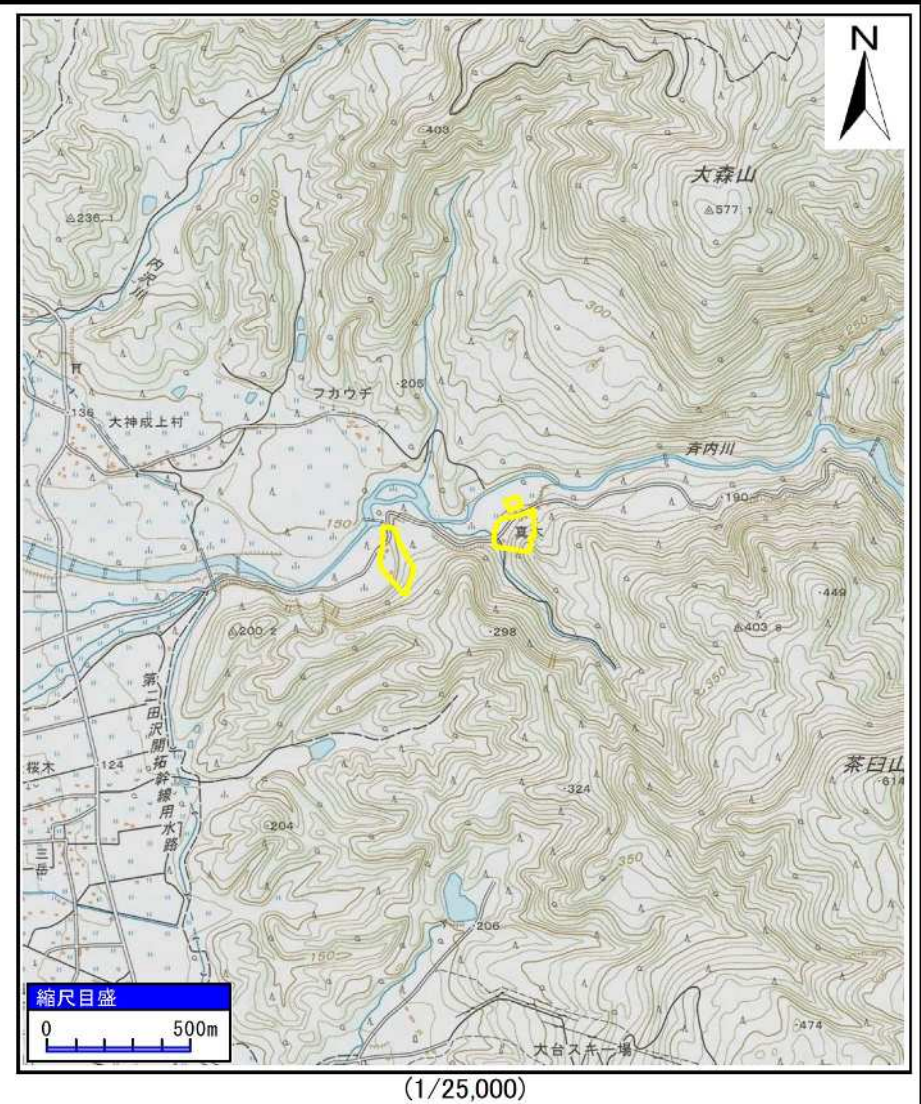
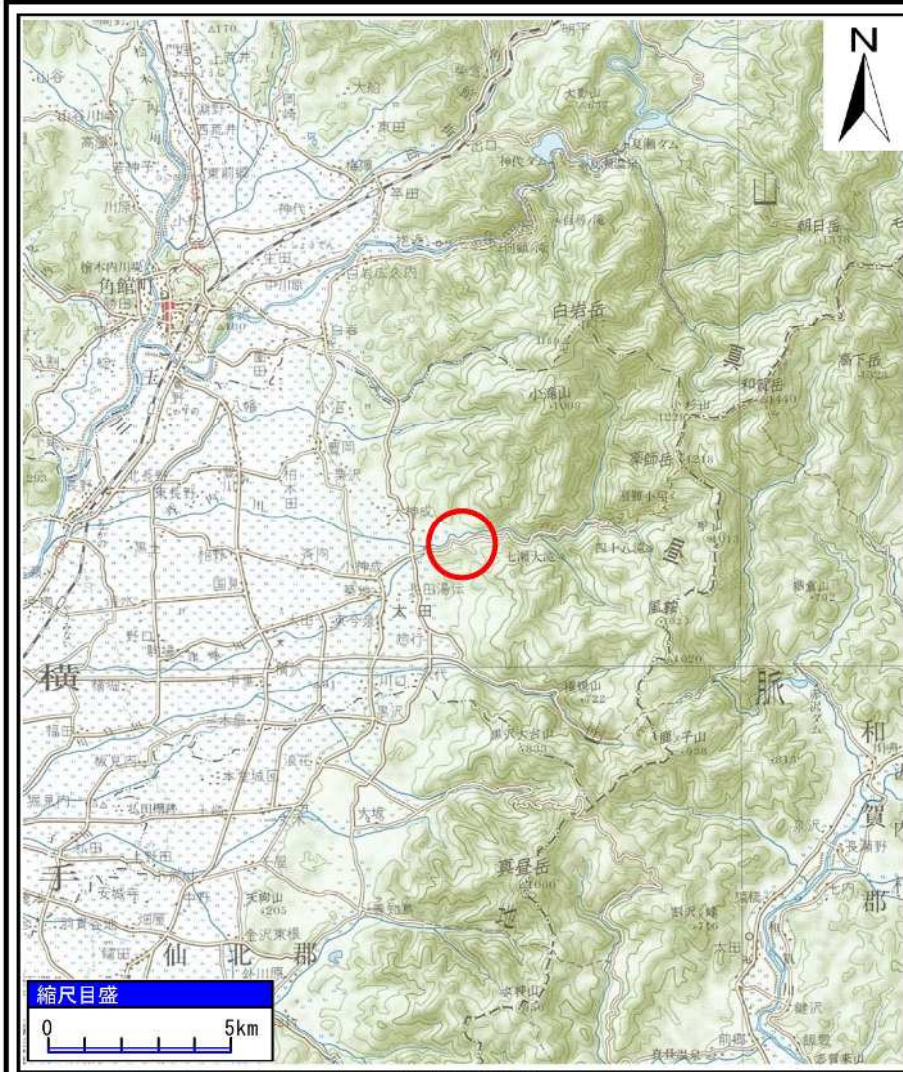


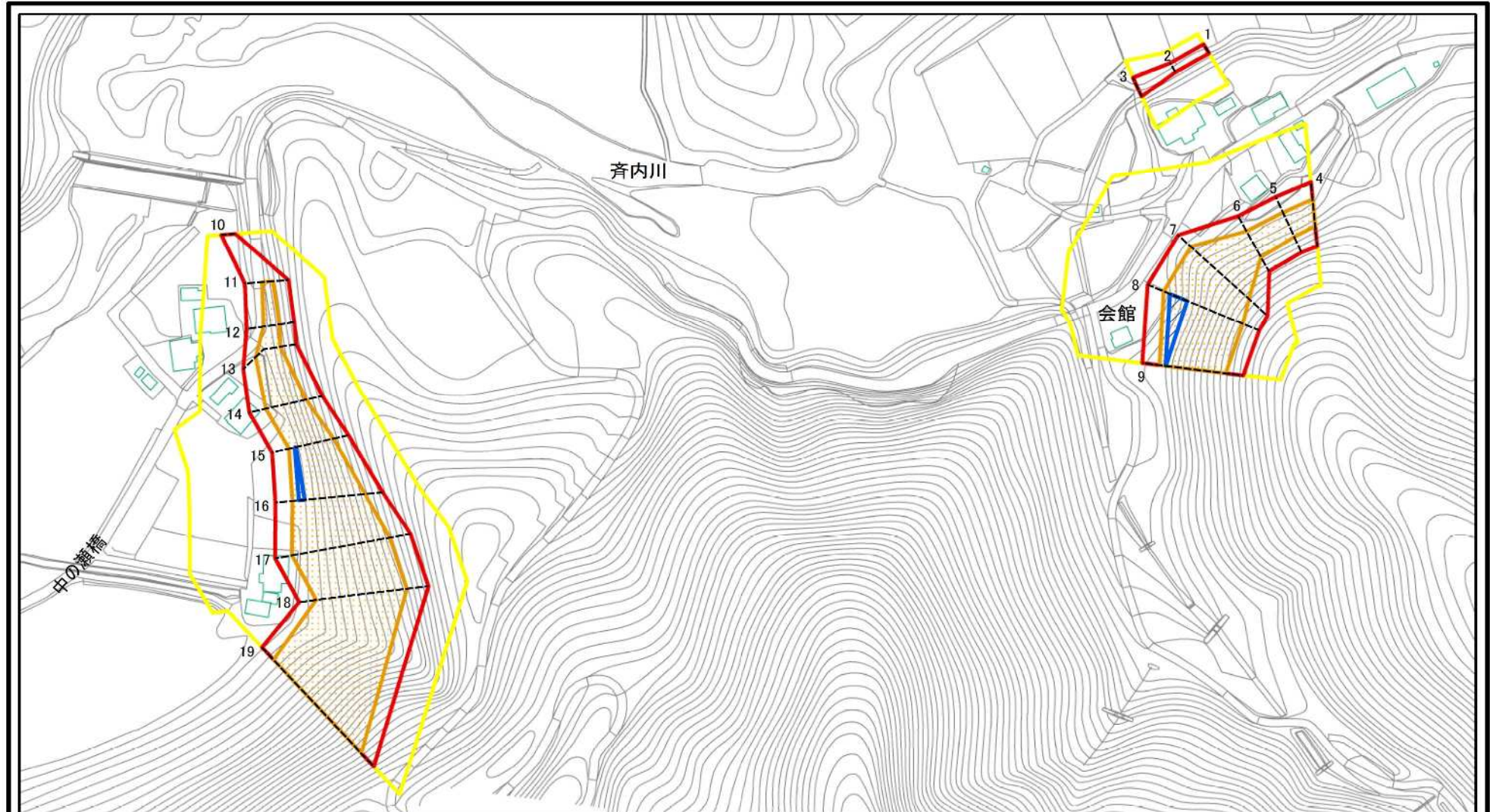
土砂災害警戒区域等の指定の公示に係る図書(その1)



様式-1(急) 土砂災害警戒区域・土砂災害特別警戒区域 位置図	自然現象の種類	急傾斜地の崩壊
	箇所番号	Ⅱ-1311
	箇所名	真木
	所在地	秋田県大仙市太田町太田字真木、真木中ノ瀬及び金井伝山

「この地図は、国土地理院長の承認を得て、同院発行の20万分1地勢図及び2万5千分1地形図を複製したものである。(承認番号 平30情複、第671号)」

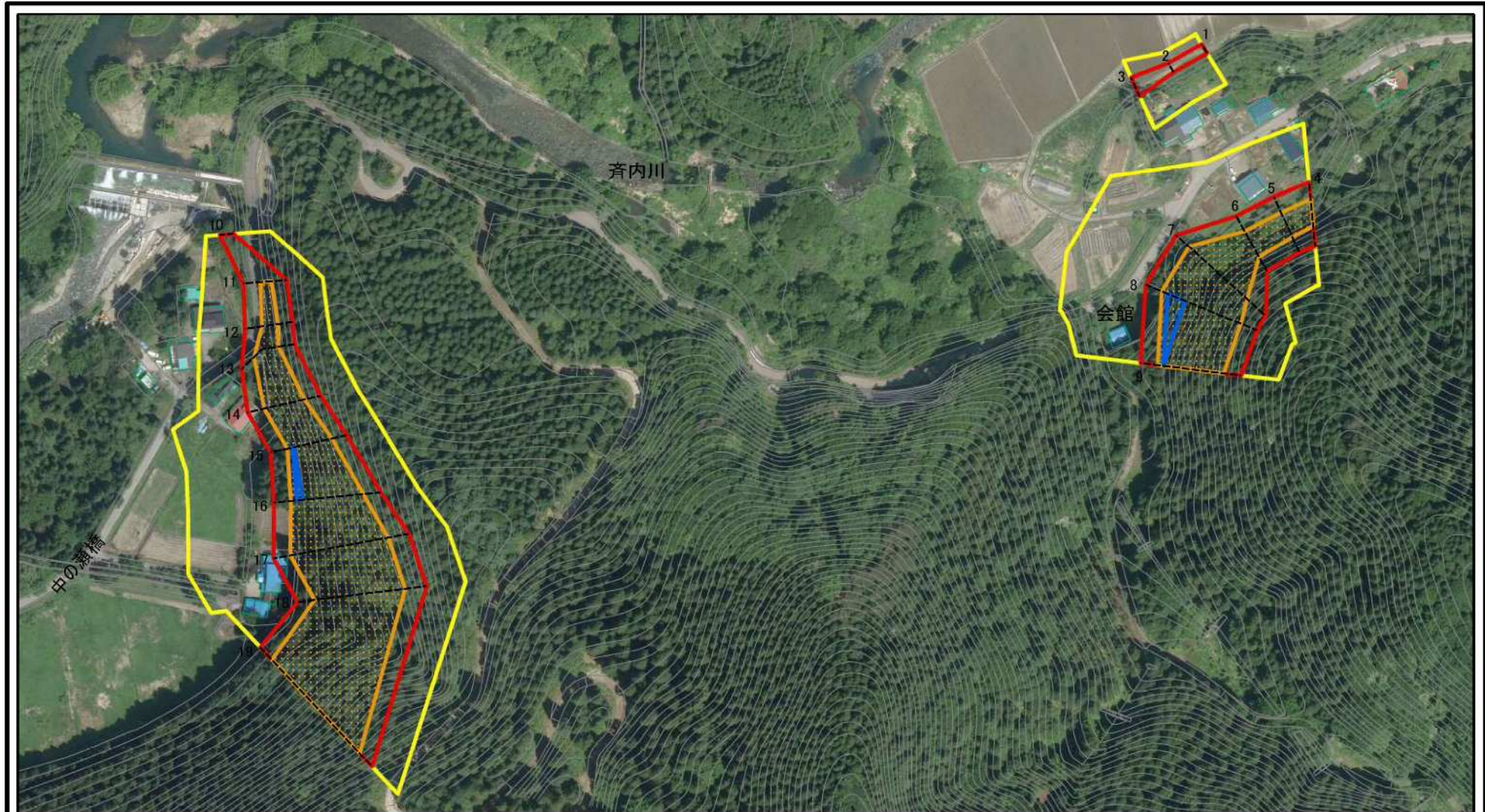
土砂災害警戒区域等の指定の公示に係る図書(その2)



図中の数字は横断測線番号を示す

様式-2(急) 土砂災害警戒区域・土砂災害特別警戒区域 区域図(その1)	土砂災害防止法施行令第二条の基準に該当する区域		N 縮尺 1:2,500	自然現象の種類	急傾斜地の崩壊	箇所番号	II-1311
	土砂災害防止法施行令第三条の基準に該当する区域			告示番号	第30号	箇所名	真木
	土砂等の(移動)高さが1m以下の場合、土砂等の移動による力が100kN/mを超える区域		告示年月日	令和元年5月21日	所在地	秋田県大仙市太田町太田字真木、真木中ノ瀬及び金井伝山	
	土砂等の堆積の高さが3mを超える区域						
	それ以外の区域						

土砂災害警戒区域等の指定の公示に係る図書(その2)



図中の数字は横断測線番号を示す

様式-2(急)

土砂災害警戒区域・土砂災害特別警戒区域
区域図(その1)

土砂災害防止法施行令第二条の基準に該当する区域	
土砂災害防止法施行令第三条の基準に該当する区域	
土砂災害防止法施行令第三条の基準に該当する区域	
それ以外の区域	



縮尺

1:2,500

自然現象の種類

告示番号

告示年月日

急傾斜地の崩壊

第30号

令和元年5月21日

箇所番号

箇所名

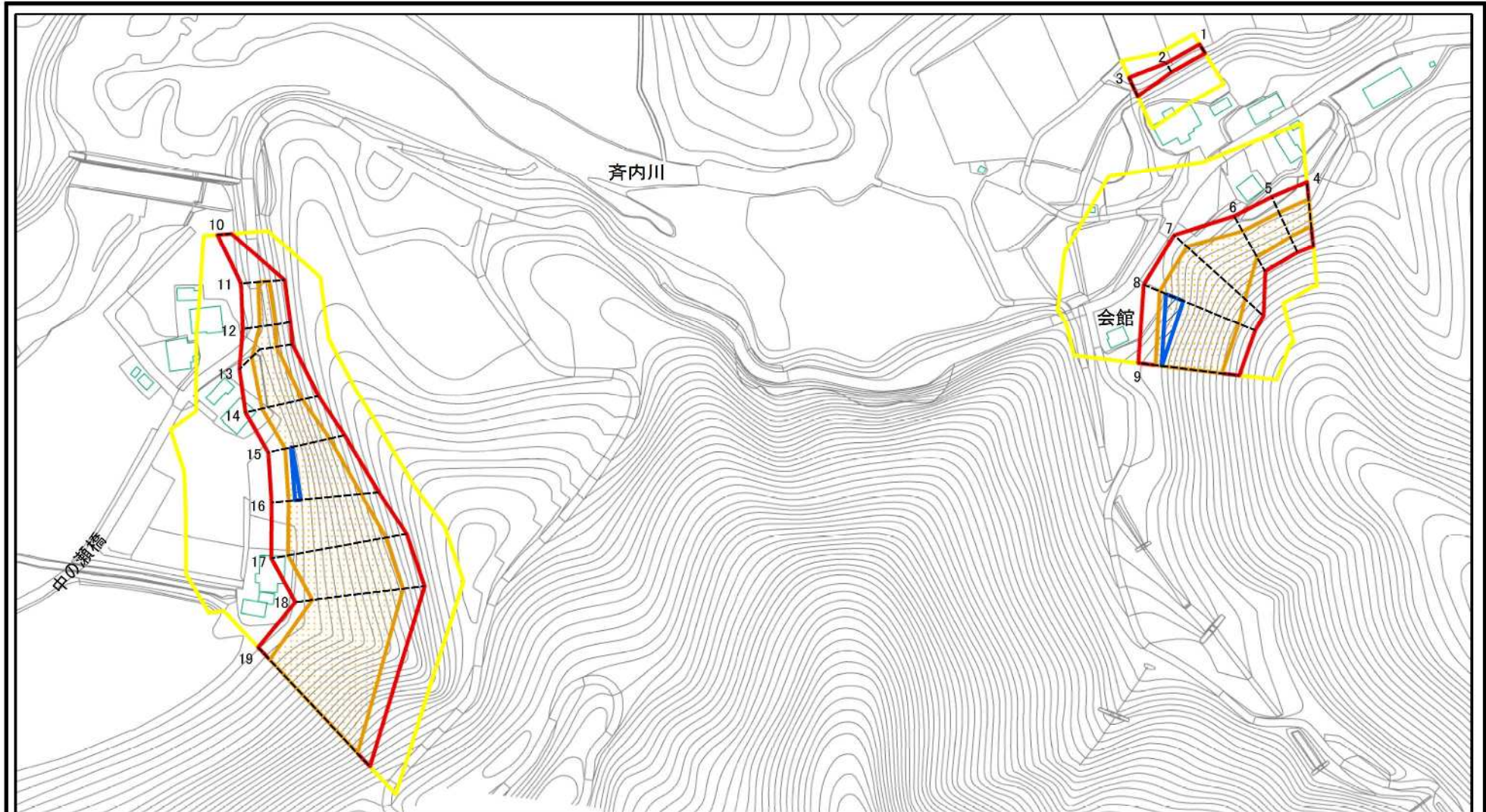
所在地

II-1311

真木

秋田県大仙市太田町太田字真木、真木中ノ瀬及び金井伝山

土砂災害警戒区域等の指定の公示に係る図書(その2-1)



0 25 50 100
m

図中の数字は横断測線番号を示す

様式-2-1(急)

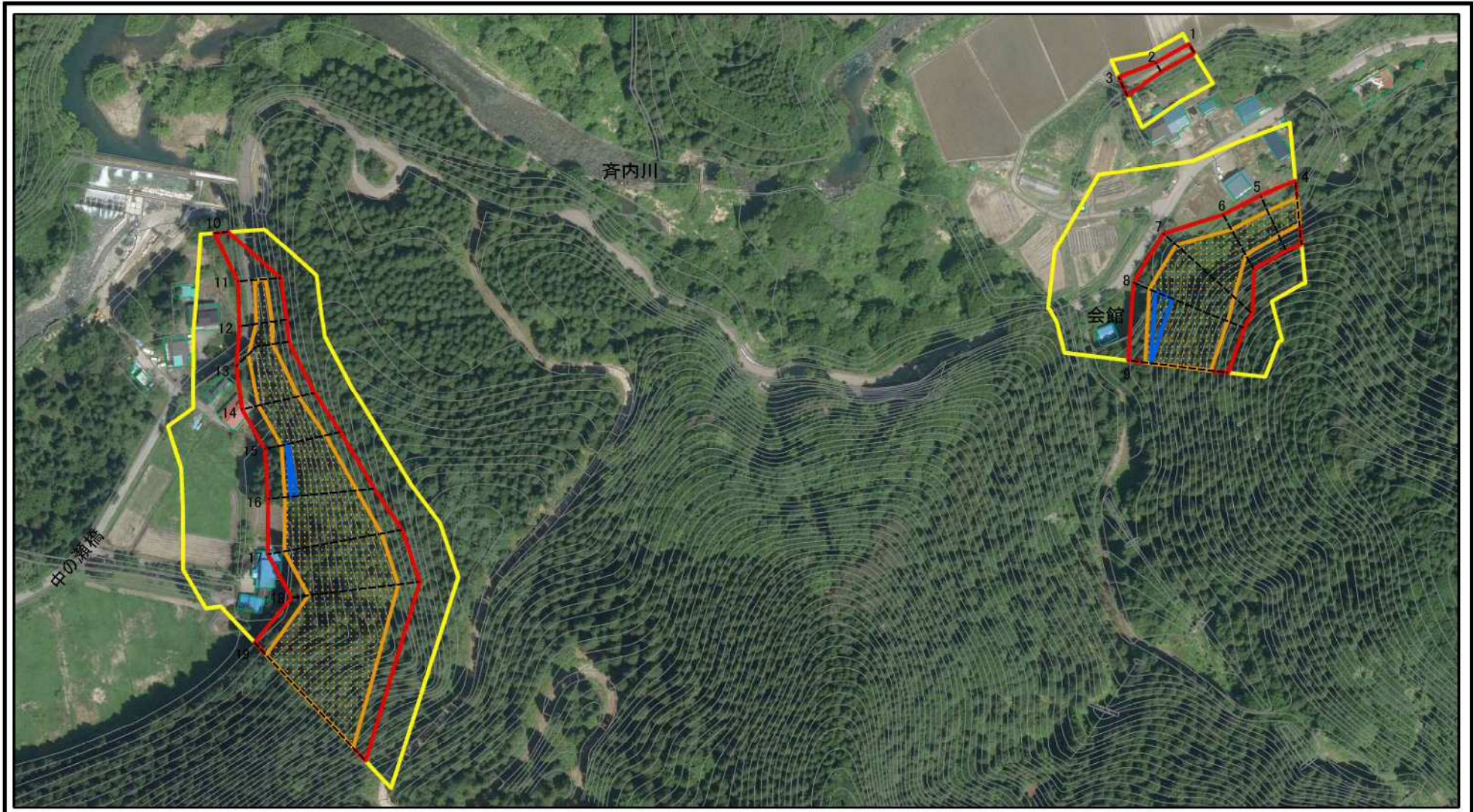
土砂災害警戒区域・土砂災害特別警戒区域
区域図(その2)

土砂災害防止法施行令第二条の基準に該当する区域	
土砂災害防止法施行令第三条の基準に該当する区域	
それ以外の区域	

N	
縮尺	1:2,500

自然現象の種類	急傾斜地の崩壊	箇所番号	II-1311
告示番号	第30号	箇所名	真木
告示年月日	令和元年5月21日	所在地	秋田県大仙市太田町太田字真木、真木中ノ瀬及び金井伝山

土砂災害警戒区域等の指定の公示に係る図書(その2-1)



図中の数字は横断測線番号を示す

様式-2-1(急)
土砂災害警戒区域・土砂災害特別警戒区域
区域図(その2)

土砂災害防止法施行令第二条の基準に該当する区域	
土砂災害防止法施行令第三条の基準に該当する区域	
土砂等の(移動)高さが1m以下の場合、土砂等の移動による力が100kN/mを超える区域	
土砂等の堆積の高さが3mを超える区域	
それ以外の区域	

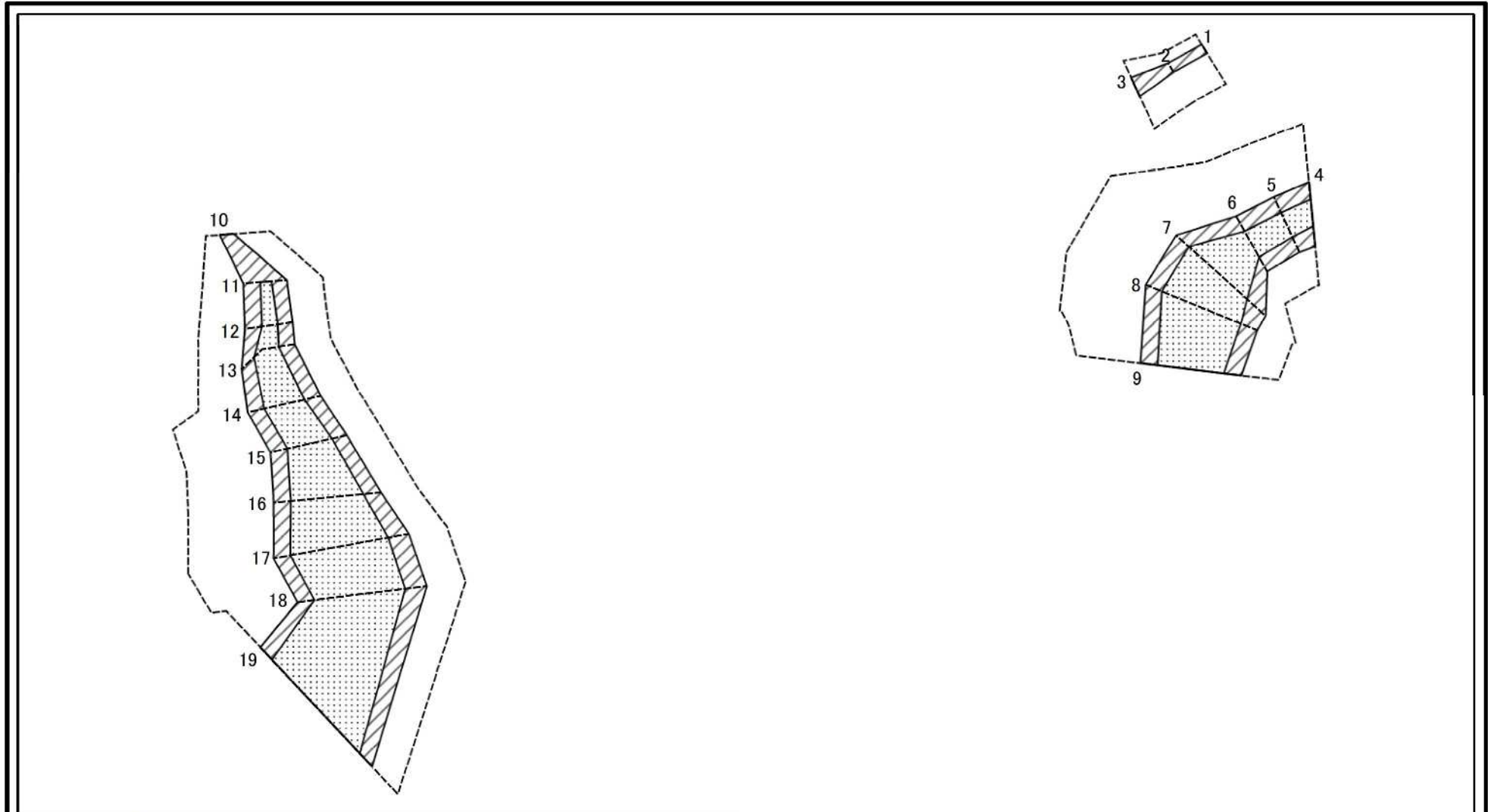


縮尺

1:2,500

自然現象の種類	急傾斜地の崩壊	箇所番号	II-1311
告示番号	第30号	箇所名	真木
告示年月日	令和元年5月21日	所在地	秋田県大仙市太田町太田字真木、真木中ノ瀬及び金井伝山

土砂災害警戒区域等の指定の公示に係る図書(その2-2)



図中の数字は横断測線番号を示す

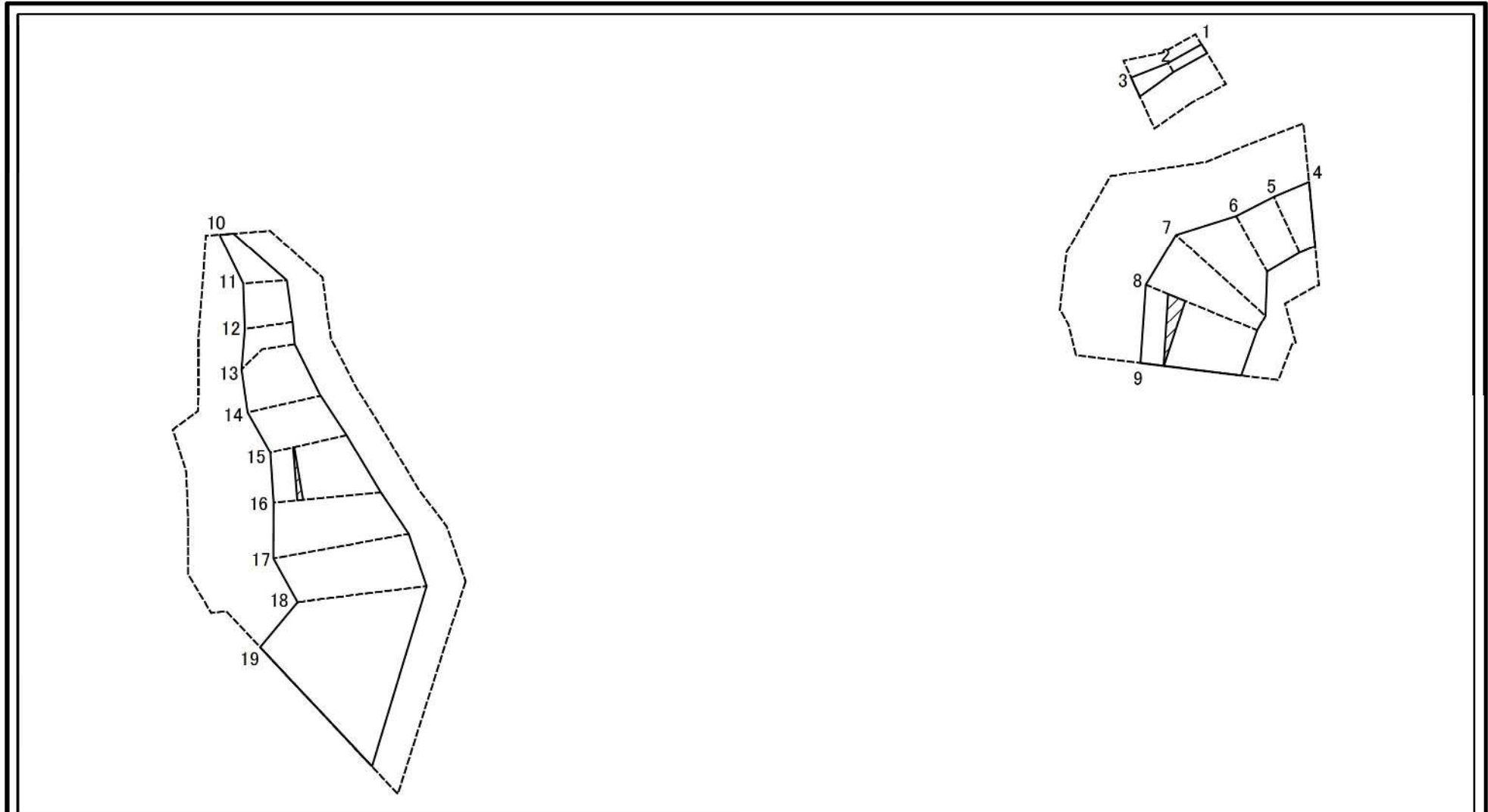
様式-2-2(急)
土砂災害特別警戒区域の区域区分図
(急傾斜地の崩壊に伴う土石等の移動により
建築物の地上部に作用すると想定される力)

土砂災害防止法施行令第二条の基準に該当する区域	
土砂災害防止法施行令第三条の基準に該当する区域	
それ以外の区域	

縮尺	
	1:2,500

自然現象の種類	急傾斜地の崩壊	箇所番号	II-1311
告示番号	第30号	箇所名	真木
告示年月日	令和元年5月21日	所在地	秋田県大仙市太田町太田字真木、真木中ノ瀬及び金井伝山

土砂災害警戒区域等の指定の公示に係る図書(その2-3)



図中の数字は横断測線番号を示す

様式-2-3(急)
土砂災害特別警戒区域の区域区分図
(急傾斜地の崩壊に伴う土石等の堆積により
建築物の地上部に作用すると想定される力)

土砂災害防止法施行令第二条の基準に該当する区域



土砂災害防止法
施行令第三条の
基準に該当する
区域



それ以外の区域



N
縮尺
1:2,500

自然現象
の種類
告示番号
告示年月日

急傾斜地の崩壊
第30号
令和元年5月21日

箇所番号
箇所名
所在地

II-1311
真木
秋田県大仙市太田町太田字真木、
真木中ノ瀬及び金井伝山

土砂災害警戒区域等の指定の公示に係る図書(その3)(案)

横断測線の区間	土石等の移動により建築物の地上部に作用すると想定される力				土石等の堆積により建築物の地上部に作用すると想定される力				横断測線の区間	土石等の移動により建築物の地上部に作用すると想定される力				土石等の堆積により建築物の地上部に作用すると想定される力			
	土石等の(移動)高さが1m以下の場合、土石等の移動による力が100kN/m ² を超える区域		それ以外の区域		土石等の堆積の高さが3mを超える区域		それ以外の区域			土石等の(移動)高さが1m以下の場合、土石等の移動による力が100kN/m ² を超える区域		それ以外の区域		土石等の堆積の高さが3mを超える区域		それ以外の区域	
	力の大きさのうち最大のもの(kN/m ²)	土石等の高さ(m)	力の大きさのうち最大のもの(kN/m ²)	土石等の高さ(m)	力の大きさのうち最大のもの(kN/m ²)	土石等の高さ(m)	力の大きさのうち最大のもの(kN/m ²)	土石等の高さ(m)		力の大きさのうち最大のもの(kN/m ²)	土石等の高さ(m)	力の大きさのうち最大のもの(kN/m ²)	土石等の高さ(m)	力の大きさのうち最大のもの(kN/m ²)	土石等の高さ(m)	力の大きさのうち最大のもの(kN/m ²)	土石等の高さ(m)
1 ~ 2	-	-	59.59	1.00	-	-	9.37	1.79	~								
2 ~ 3	-	-	79.43	1.00	-	-	9.44	1.80	~								
~									~								
4 ~ 5	129.09	1.00	100.00	1.00	-	-	12.09	2.30	~								
5 ~ 6	132.79	1.00	100.00	1.00	-	-	12.26	2.34	~								
6 ~ 7	134.04	1.00	100.00	1.00	-	-	14.91	2.84	~								
7 ~ 8	150.94	1.00	100.00	1.00	-	-	15.73	3.00	~								
8 ~ 9	150.94	1.00	100.00	1.00	15.96	3.04	15.73	3.00	~								
~									~								
10 ~ 11	-	-	100.00	1.00	-	-	11.56	2.20	~								
11 ~ 12	121.98	1.00	100.00	1.00	-	-	12.70	2.42	~								
12 ~ 13	131.43	1.00	100.00	1.00	-	-	12.70	2.42	~								
13 ~ 14	140.09	1.00	100.00	1.00	-	-	13.94	2.66	~								
14 ~ 15	147.25	1.00	100.00	1.00	-	-	15.73	3.00	~								
15 ~ 16	148.12	1.00	100.00	1.00	16.38	3.12	15.73	3.00	~								
16 ~ 17	148.12	1.00	100.00	1.00	-	-	15.73	3.00	~								
17 ~ 18	144.27	1.00	100.00	1.00	-	-	15.38	2.93	~								
18 ~ 19	153.56	1.00	100.00	1.00	-	-	15.73	3.00	~								
~									~								
~									~								
~									~								
~									~								
~									~								
~									~								
~									~								
~									~								

様式-3(急) 建築物の構造の規制に必要な衝撃に関する事項	自然現象の種類	急傾斜地の崩壊	箇所番号	II-1311
	告示番号	第30号	箇所名	真木
	告示年月日	令和元年5月21日	所在地	秋田県大仙市太田町太田字真木、真木中ノ瀬及び金井云山