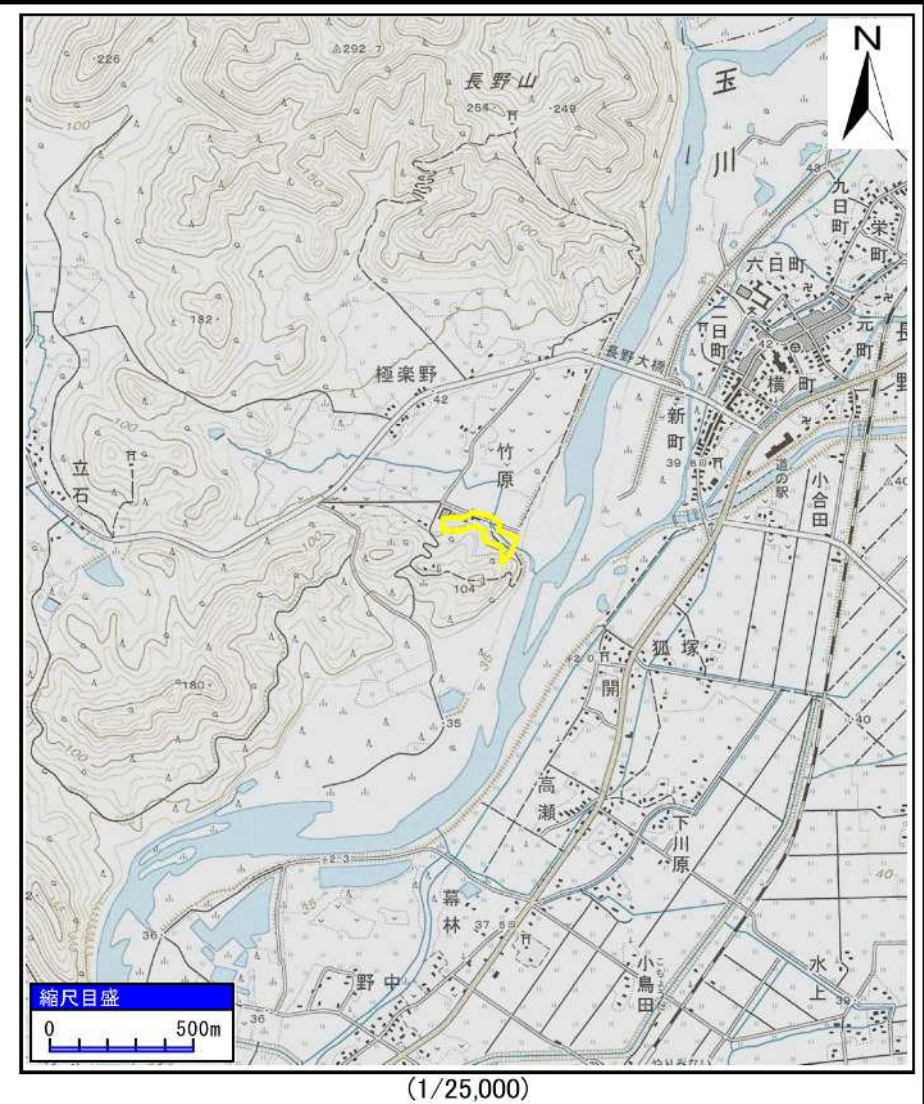
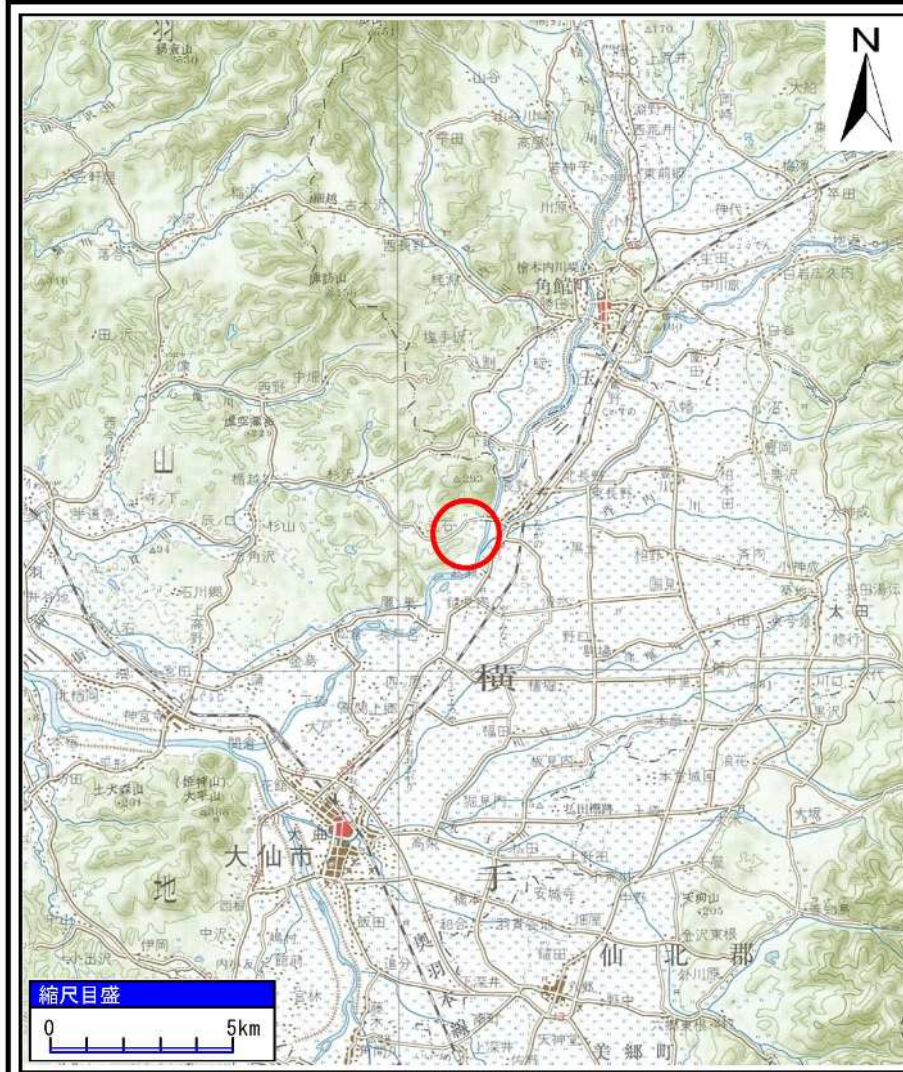


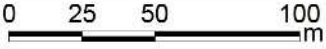
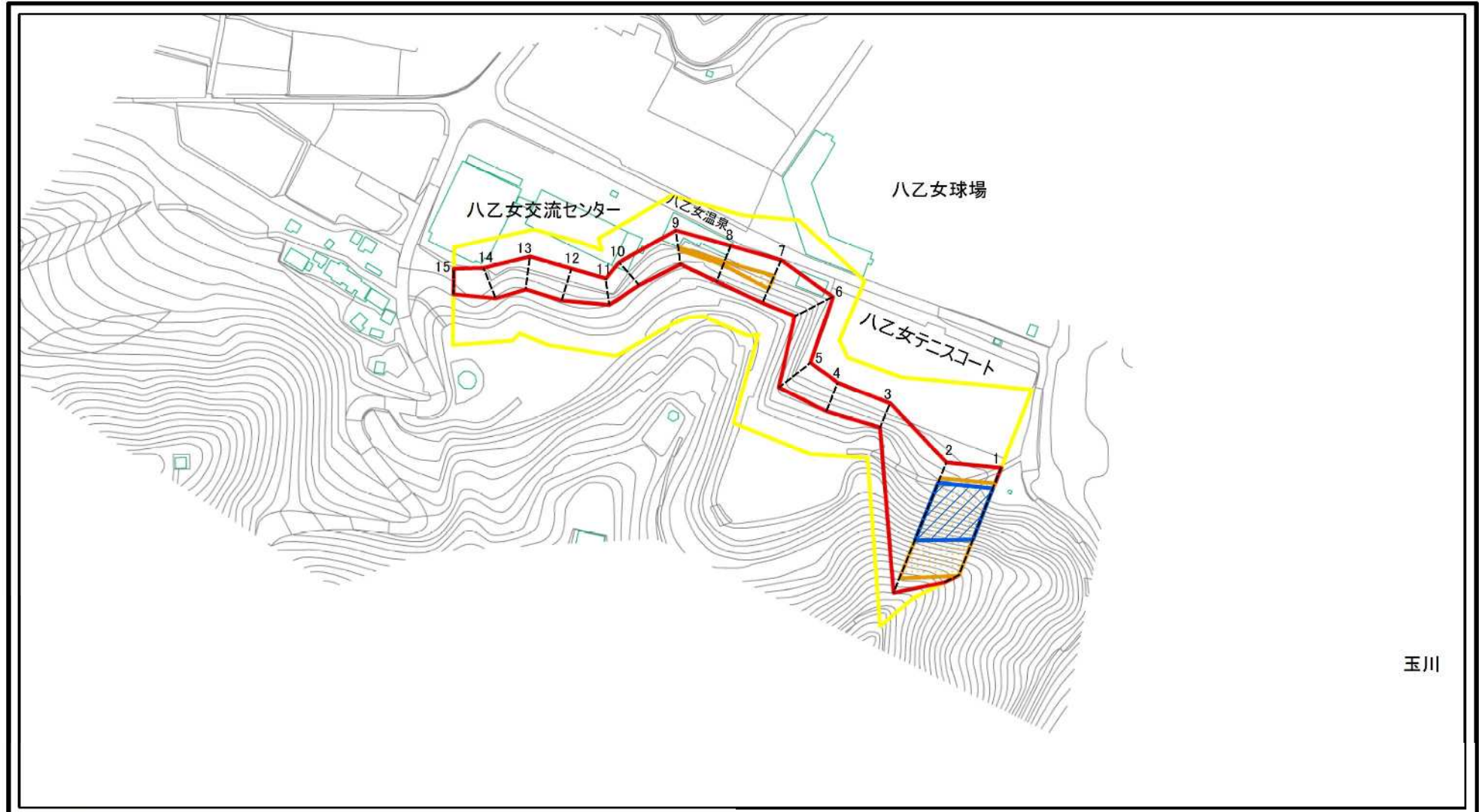
土砂災害警戒区域等の指定の公示に係る図書(その1)



様式-1(急) 土砂災害警戒区域・土砂災害特別警戒区域 位置図	自然現象の種類	急傾斜地の崩壊
	箇所番号	I-人51
	箇所名	長野山
	所在地	秋田県大仙市長野字長野山及び八乙女

「この地図は、国土地理院長の承認を得て、同院発行の20万分1地勢図及び2万5千分1地形図を複製したものである。(承認番号 平30情複、第671号)」

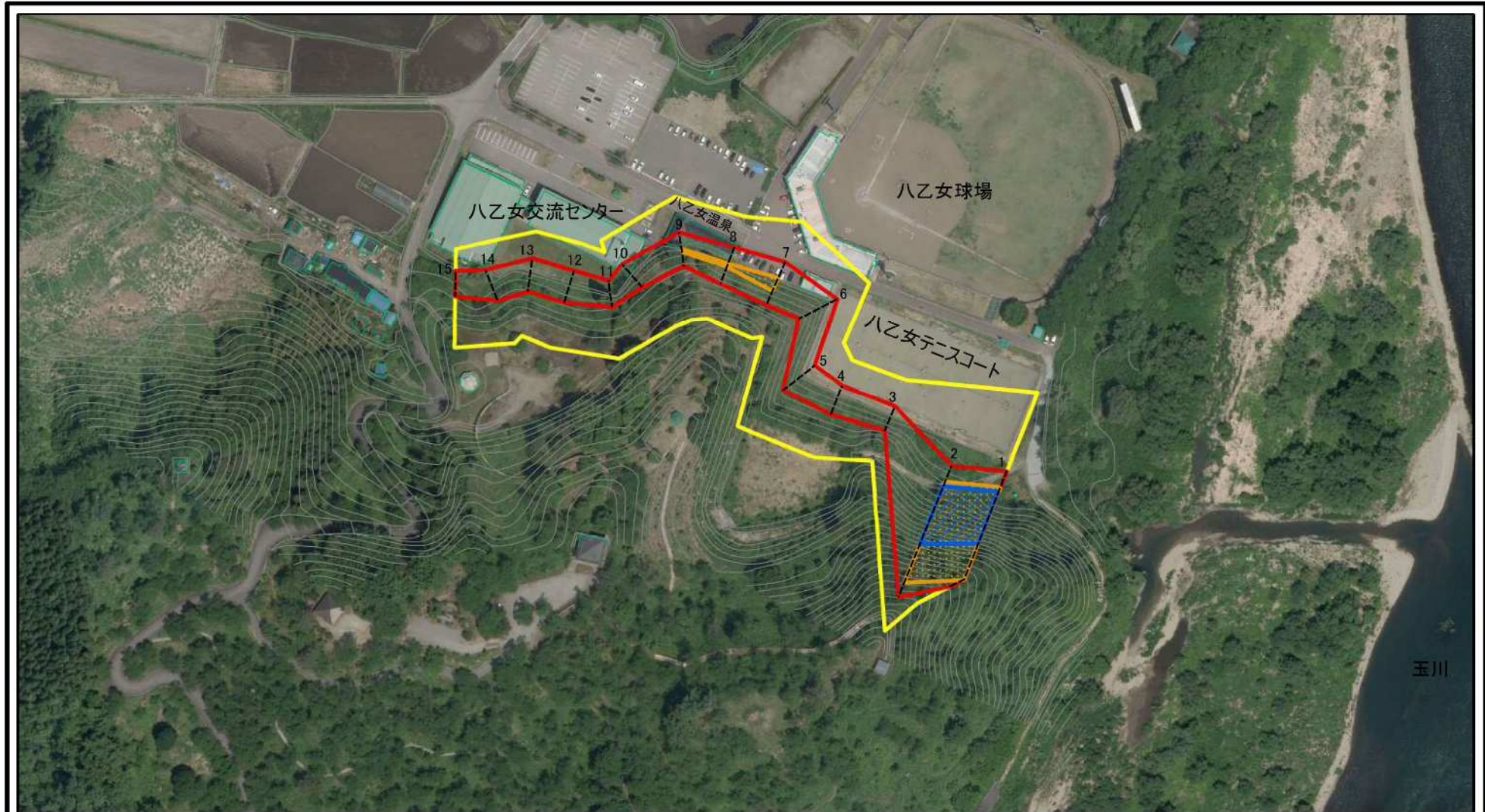
土砂災害警戒区域等の指定の公示に係る図書(その2)



図中の数字は横断測線番号を示す

様式-2(急) 土砂災害警戒区域・土砂災害特別警戒区域 区域図(その1)	土砂災害防止法施行令第二条の基準に該当する区域		N 縮尺 1:2,500	自然現象の種類	急傾斜地の崩壊	箇所番号	I-人51
	土砂災害防止法施行令第三条の基準に該当する区域			告示番号	第30号	箇所名	長野山
	土砂等の(移動)高さが1m以下の場合、土砂等の移動による力が100kN/mを超える区域		告示年月日	令和元年5月21日	所在地	秋田県大仙市長野字長野山及び八乙女	
	土砂等の堆積の高さが3mを超える区域						
	それ以外の区域						

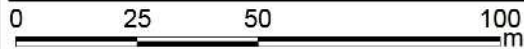
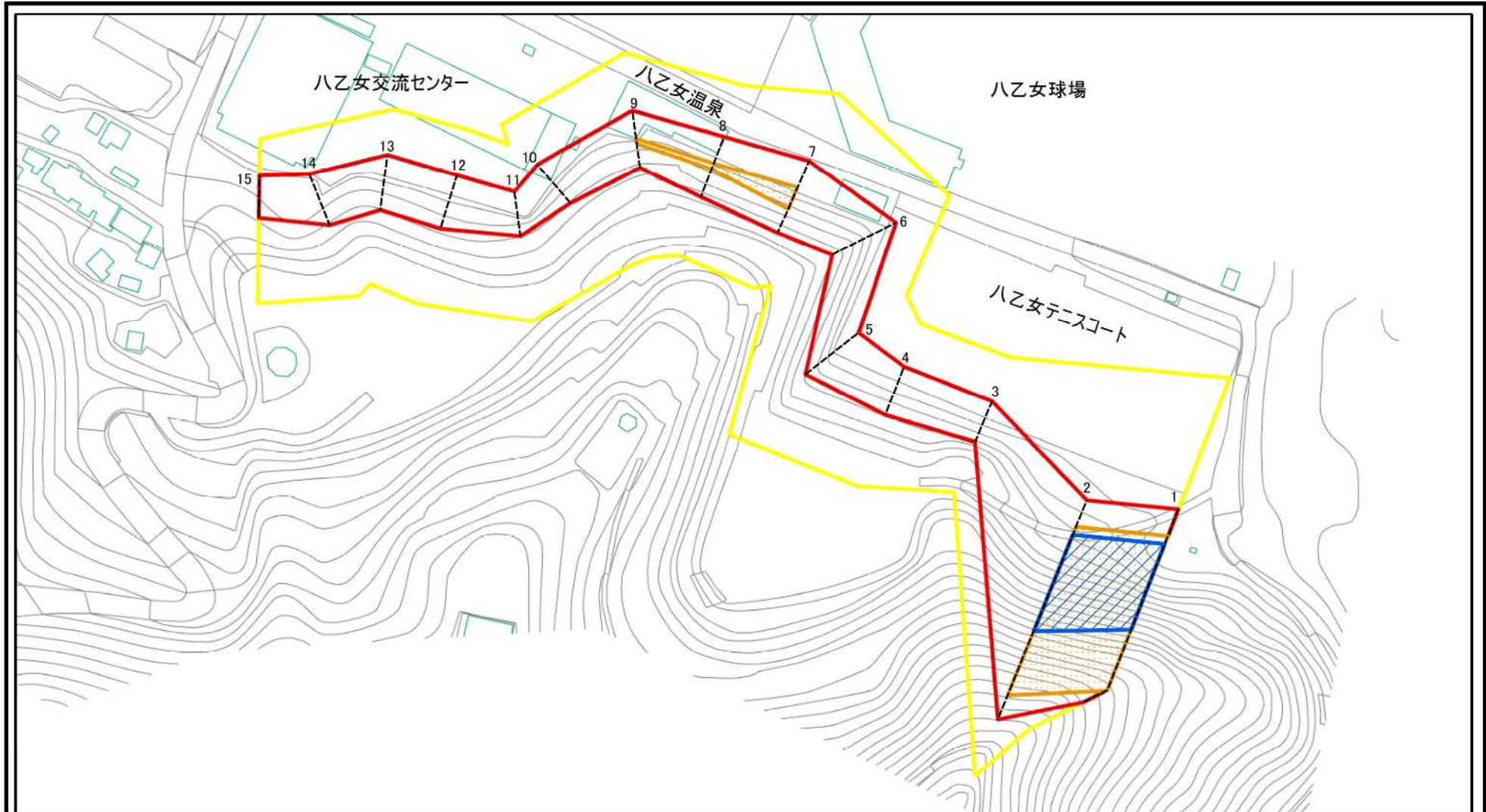
土砂災害警戒区域等の指定の公示に係る図書(その2)



図中の数字は横断測線番号を示す

様式-2(急) 土砂災害警戒区域・土砂災害特別警戒区域 区域図(その1)	土砂災害防止法施行令第二条の基準に該当する区域		N 縮尺 1:2,500	自然現象の種類	急傾斜地の崩壊	箇所番号	I-人51
	土砂災害防止法施行令第三条の基準に該当する区域			告示番号	第30号	箇所名	長野山
	土砂等の(移動)高さが1m以下の場合、土砂等の移動による力が100kN/mを超える区域			告示年月日	令和元年5月21日	所在地	秋田県大仙市長野字長野山及び八乙女
	土砂等の堆積の高さが3mを超える区域						
	それ以外の区域						

土砂災害警戒区域等の指定の公示に係る図書(その2-1)



図中の数字は横断測線番号を示す

様式-2-1(急)

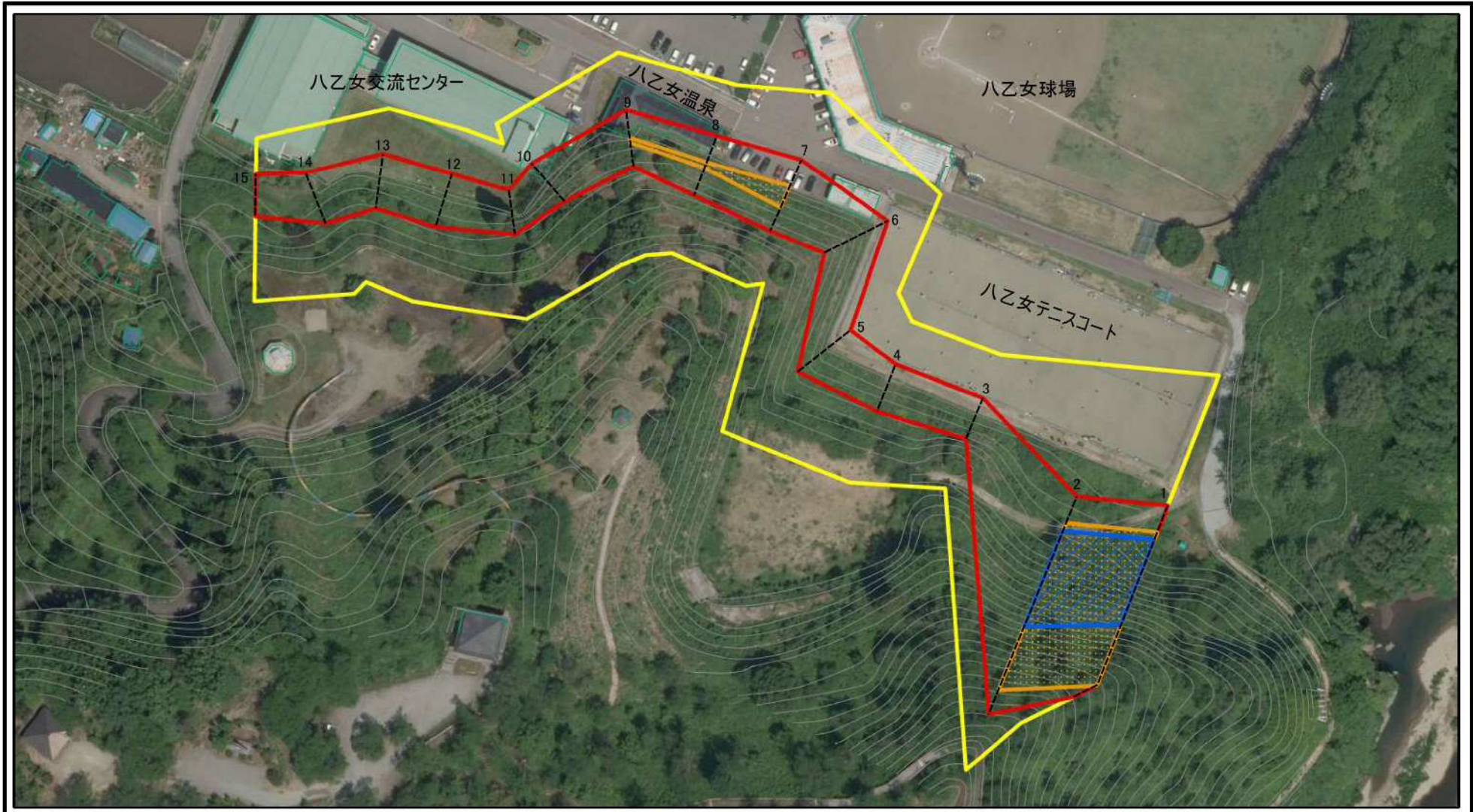
土砂災害警戒区域・土砂災害特別警戒区域
区域図(その2)

土砂災害防止法施行令第二条の基準に該当する区域	
土砂災害防止法施行令第三条の基準に該当する区域	
それ以外の区域	

	縮尺
	1:1,500

自然現象の種類	急傾斜地の崩壊	箇所番号	I-人51
告示番号	第30号	箇所名	長野山
告示年月日	令和元年5月21日	所在地	秋田県大仙市長野字長野山及びハ乙女

土砂災害警戒区域等の指定の公示に係る図書(その2-1)



図中の数字は横断測線番号を示す

様式-2-1(急)

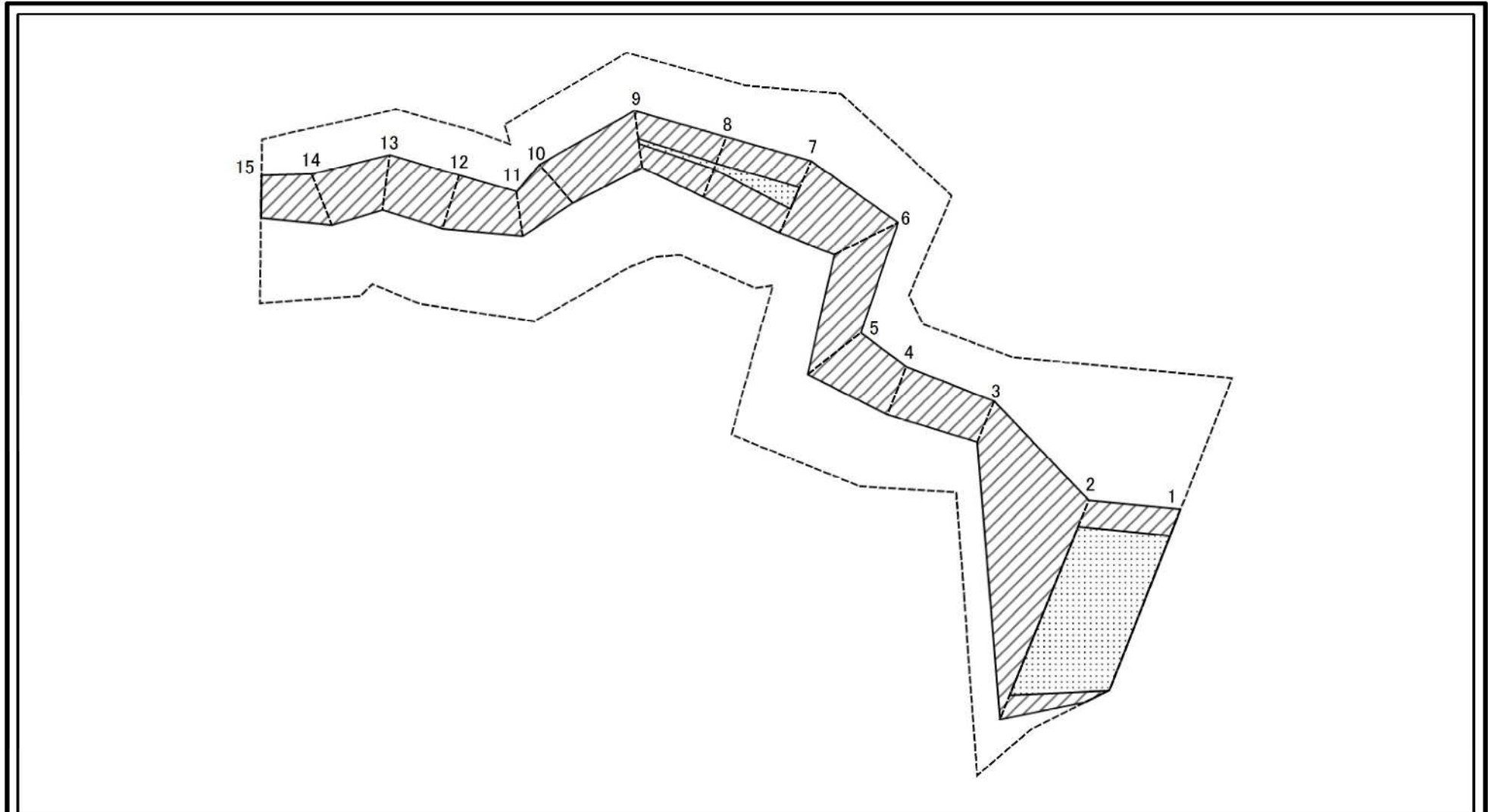
土砂災害警戒区域・土砂災害特別警戒区域
区域図(その2)

土砂災害防止法施行令第二条の基準に該当する区域	
土砂災害防止法施行令第三条の基準に該当する区域	
それ以外の区域	

N	
縮尺	1:1,500

自然現象の種類	急傾斜地の崩壊	箇所番号	I-人51
告示番号	第30号	箇所名	長野山
告示年月日	令和元年5月21日	所在地	秋田県大仙市長野字長野山及びハ乙女

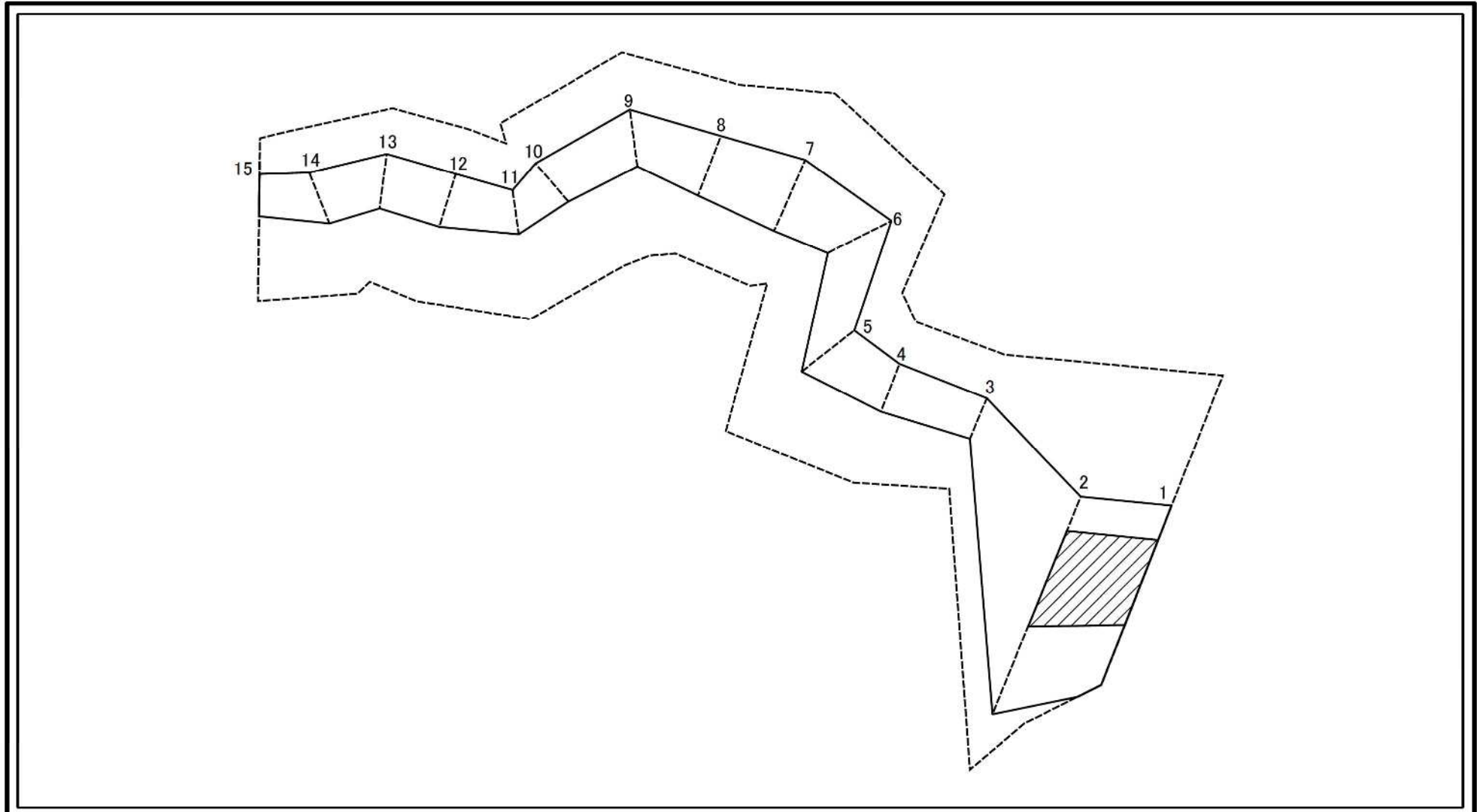
土砂災害警戒区域等の指定の公示に係る図書(その2-2)



図中の数字は横断測線番号を示す

様式-2-2(急) 土砂災害特別警戒区域の区域区分図 (急傾斜地の崩壊に伴う土石等の移動により 建築物の地上部に作用すると想定される力)	土砂災害防止法施行令第二条の基準に該当する区域		N 縮尺 1:1,500	自然現象の種類	急傾斜地の崩壊	箇所番号	I-人51
	土砂災害防止法施行令第三条の基準に該当する区域			告示番号	第30号	箇所名	長野山
	それ以外の区域			告示年月日	令和元年5月21日	所在地	秋田県大仙市長野字長野山及び八乙女

土砂災害警戒区域等の指定の公示に係る図書(その2-3)



図中の数字は横断測線番号を示す

様式-2-3(急) 土砂災害特別警戒区域の区域区分図 (急傾斜地の崩壊に伴う土石等の堆積により 建築物の地上部に作用すると想定される力)	土砂災害防止法施行令第二条の基準に該当する区域		N 縮尺 1:1,500	自然現象の種類	急傾斜地の崩壊	箇所番号	I-入51
	土砂災害防止法施行令第三条の基準に該当する区域			告示番号	第30号	箇所名	長野山
	それ以外の区域			告示年月日	令和元年5月21日	所在地	秋田県大仙市長野字長野山及び八乙女

土砂災害警戒区域等の指定の公示に係る図書(その3)(案)

(1/1)

横断測線の区間	土石等の移動により建築物の地上部に作用すると想定される力				土石等の堆積により建築物の地上部に作用すると想定される力				横断測線の区間	土石等の移動により建築物の地上部に作用すると想定される力				土石等の堆積により建築物の地上部に作用すると想定される力			
	土石等の(移動)高さが1m以下の場合、土石等の移動による力が100kN/m ² を超える区域		それ以外の区域		土石等の堆積の高さが3mを超える区域		それ以外の区域			土石等の(移動)高さが1m以下の場合、土石等の移動による力が100kN/m ² を超える区域		それ以外の区域		土石等の堆積の高さが3mを超える区域		それ以外の区域	
	力の大きさのうち最大のもの(kN/m ²)	土石等の高さ(m)	力の大きさのうち最大のもの(kN/m ²)	土石等の高さ(m)	力の大きさのうち最大のもの(kN/m ²)	土石等の高さ(m)	力の大きさのうち最大のもの(kN/m ²)	土石等の高さ(m)		力の大きさのうち最大のもの(kN/m ²)	土石等の高さ(m)	力の大きさのうち最大のもの(kN/m ²)	土石等の高さ(m)	力の大きさのうち最大のもの(kN/m ²)	土石等の高さ(m)	力の大きさのうち最大のもの(kN/m ²)	土石等の高さ(m)
1 ~ 2	161.01	1.00	100.00	1.00	19.47	3.71	15.73	3.00	~								
2 ~ 3	-	-	100.00	1.00	-	-	15.73	3.00	~								
3 ~ 4	-	-	96.93	1.00	-	-	12.87	2.45	~								
4 ~ 5	-	-	100.00	1.00	-	-	11.44	2.18	~								
5 ~ 6	-	-	100.00	1.00	-	-	11.44	2.18	~								
6 ~ 7	-	-	100.00	1.00	-	-	11.52	2.20	~								
7 ~ 8	119.25	1.00	100.00	1.00	-	-	11.52	2.20	~								
8 ~ 9	105.18	1.00	100.00	1.00	-	-	12.40	2.37	~								
9 ~ 10	-	-	100.00	1.00	-	-	12.73	2.43	~								
10 ~ 11	-	-	97.66	1.00	-	-	12.78	2.44	~								
11 ~ 12	-	-	94.44	1.00	-	-	12.78	2.44	~								
12 ~ 13	-	-	94.44	1.00	-	-	10.65	2.03	~								
13 ~ 14	-	-	94.01	1.00	-	-	8.63	1.65	~								
14 ~ 15	-	-	90.60	1.00	-	-	8.41	1.60	~								
~									~								
~									~								
~									~								
~									~								
~									~								
~									~								
~									~								
~									~								
~									~								
~									~								
~									~								
~									~								
~									~								
~									~								
~									~								
~									~								

様式-3(急) 建築物の構造の規制に必要な衝撃に関する事項	自然現象の種類	急傾斜地の崩壊	箇所番号	I-人51
	告示番号	第30号	箇所名	長野山
	告示年月日	令和元年5月21日	所在地	秋田県大仙市長野字長野山及び八乙女