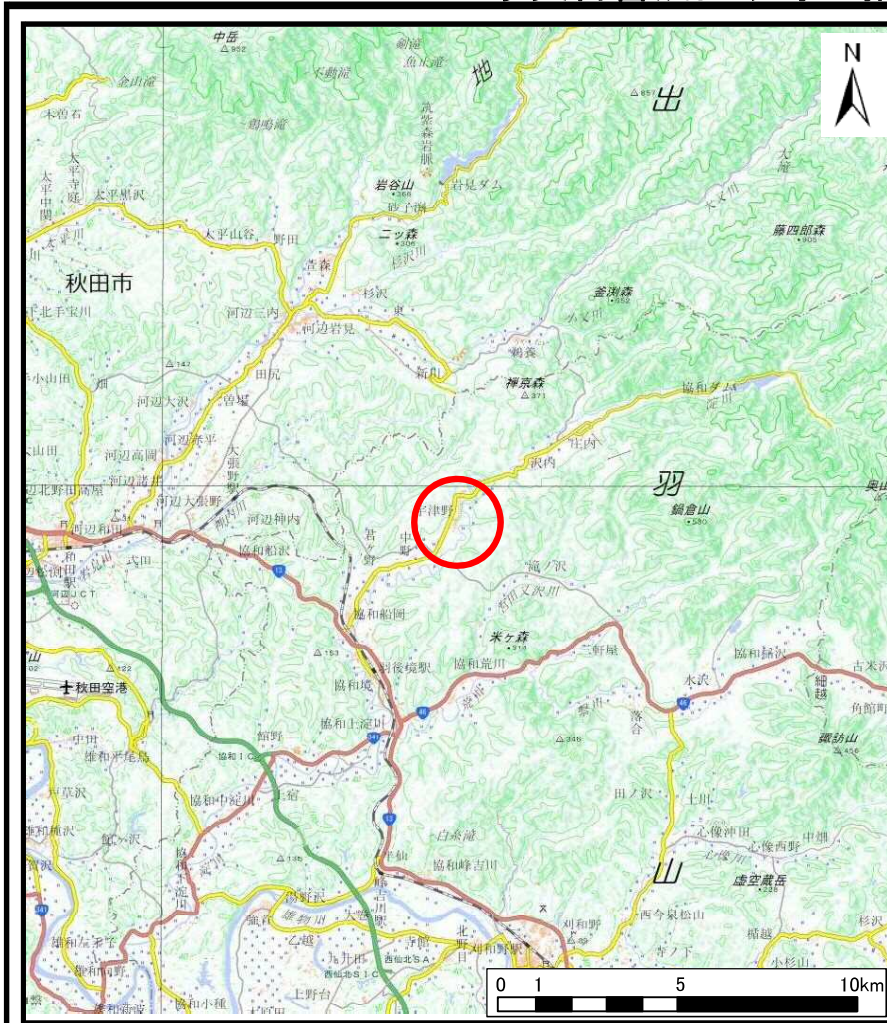
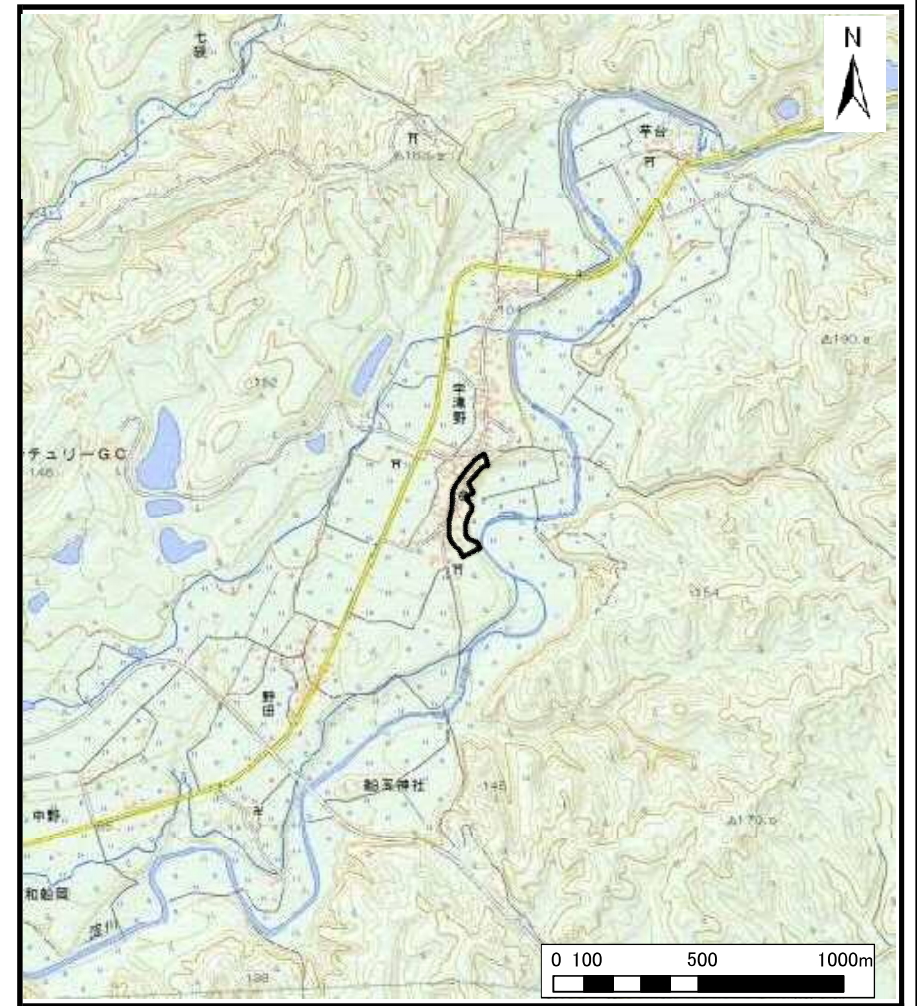


# 土砂災害警戒区域等の指定の公示に係る図書（その1）



(1/200,000)



(1/25,000)

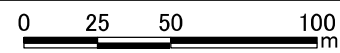
様式-1 (急)  
土砂災害警戒区域・土砂災害特別警戒区域 位置図

自然現象の種類	急傾斜地の崩壊
箇所番号	I-815
箇所名	宇津野
所在地	秋田県大仙市協和船岡字上宇津野

この地図は、国土地理院長の承認を得て、同院発行の電子地形図25000及び電子地形図20万を複製したものである。（承認番号 平29情複、第679号）



# 土砂災害警戒区域等の指定の公示に係る図書(その2)



図中の数字は横断測線番号を示す

様式-2(急)  
土砂災害警戒区域・土砂災害特別警戒区域  
区域図(その1)

土砂災害防止法施行令第2条の基準に該当する区域	
土砂災害防止法施行令第3条の基準に該当する区域	
土砂等の堆積の高さが3mを超える区域	
それ以外の区域	

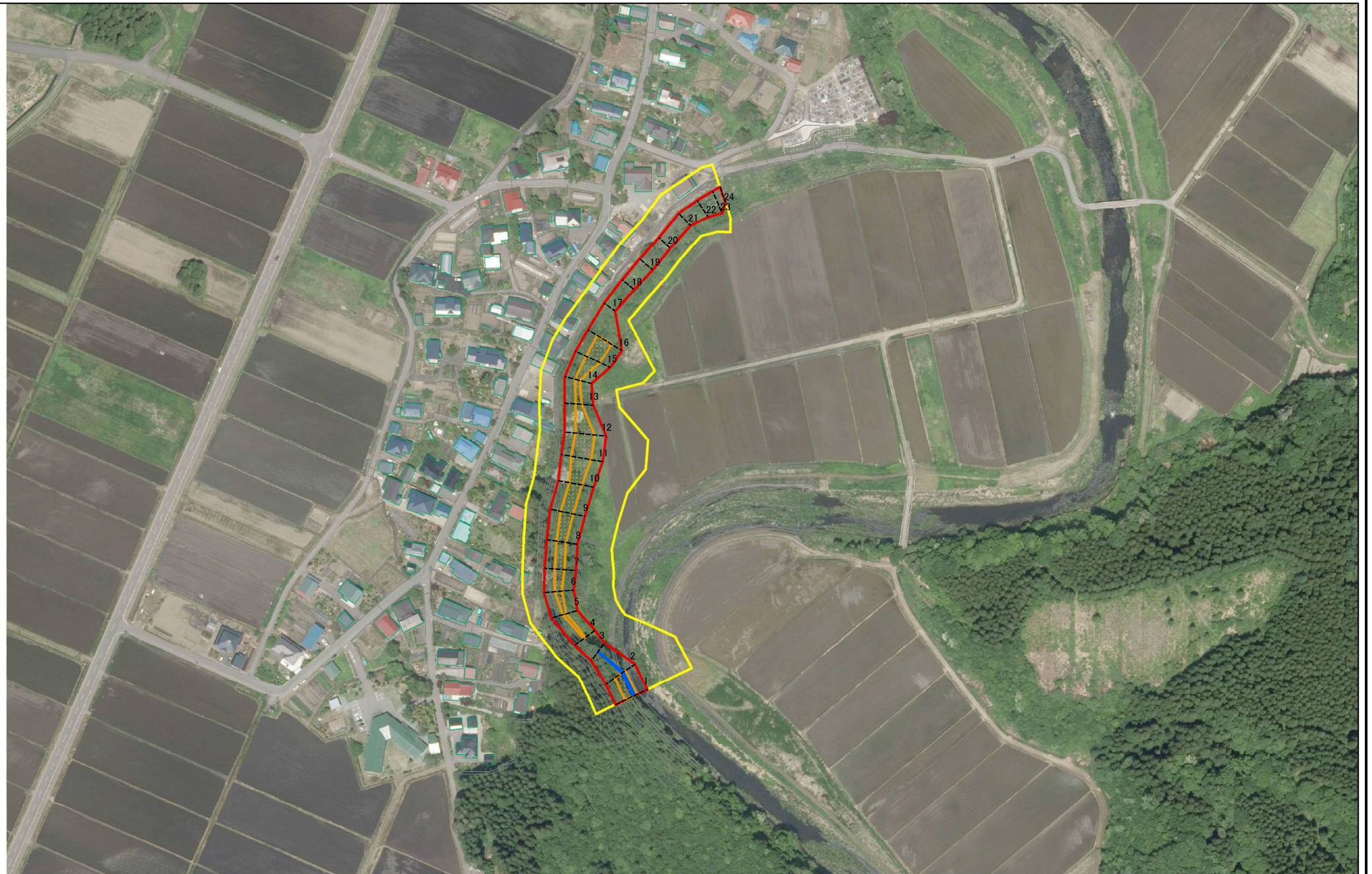
縮尺  
1:2,500



自然現象の種類	急傾斜地の崩壊	箇所番号	I-815
告示番号	第99号	箇所名	宇津野
告示年月日	平成30年2月16日	所在地	秋田県大仙市協和船岡字上宇津野



土砂災害警戒区域等の指定の公示に係る図書(その2)



0 25 50 100  
m

図中の数字は横断測線番号を示す

様式-2(急)  
土砂災害警戒区域・土砂災害特別警戒区域  
区域図(その1)

土砂災害防止法施行令第二条の基準に該当する区域	
土砂災害防止法施行令第三条の基準に該当する区域	
土砂等の(移動)高さが1m以下の場合、土砂等の移動による力が100kN/mを超える区域	
土砂等の堆積の高さが3mを超える区域	
それ以外の区域	

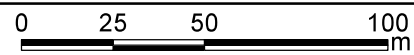
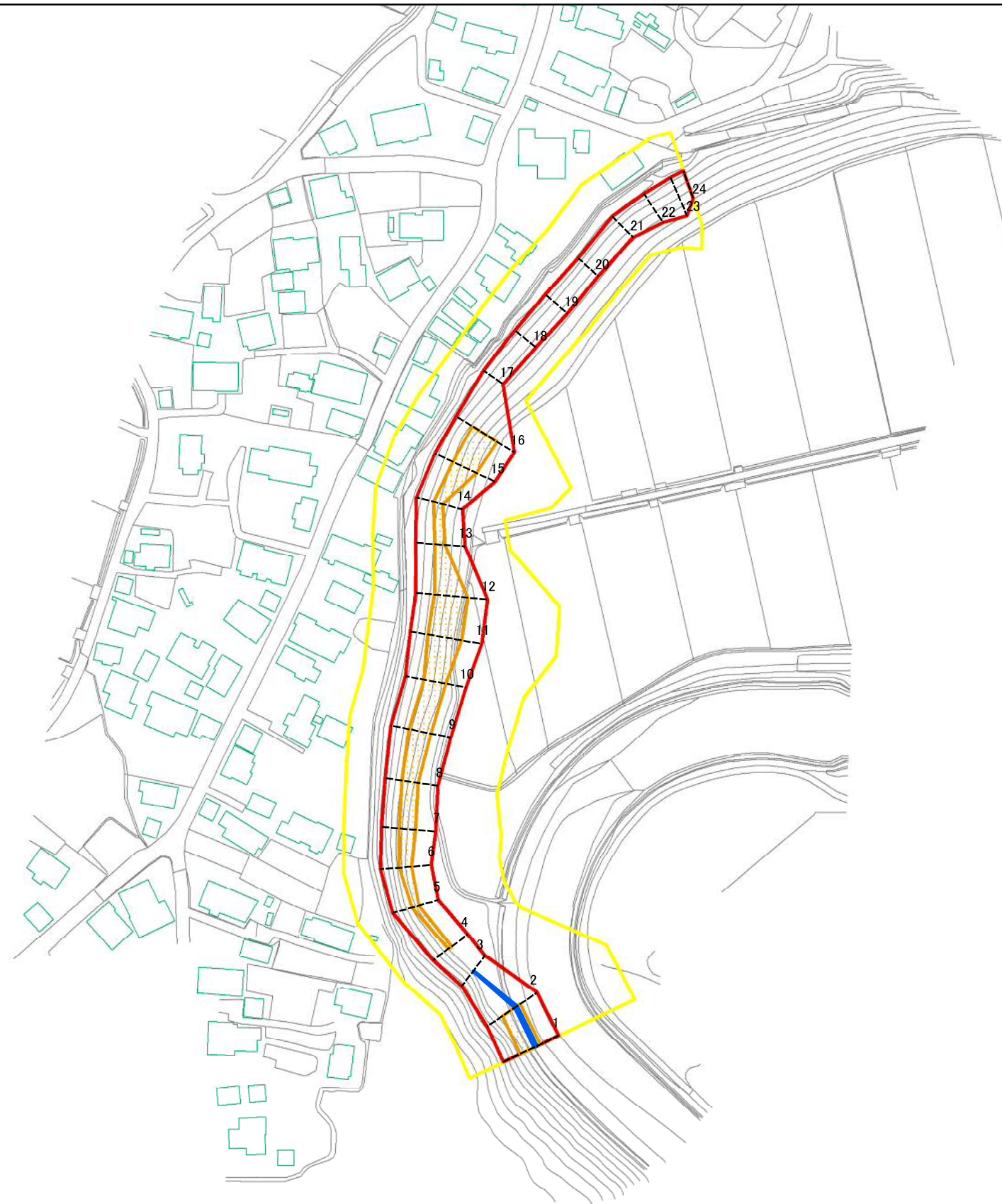
縮尺  
1:2,500

N

自然現象の種類	急傾斜地の崩壊	箇所番号	I-815
告示番号	第99号	箇所名	宇津野
告示年月日	平成30年2月16日	所在地	秋田県大仙市協和船岡字上宇津野



# 土砂災害警戒区域等の指定の公示に係る図書(その2-1)



図中の数字は横断測線番号を示す

<b>様式-2-1(急)</b> <b>土砂災害警戒区域・土砂災害特別警戒区域</b> <b>区域図(その2)</b>	土砂災害防止法施行令第二条の基準に該当する区域		 縮尺 1:2,000	自然現象の種類	急傾斜地の崩壊	箇所番号	I-815
	土砂災害防止法施行令第三条の基準に該当する区域			告示番号	第99号	箇所名	宇津野
	土砂等の(移動)高さが1m以下の場合、土砂等の移動による力が100kN/mを超える区域			告示年月日	平成30年2月16日	所在地	秋田県大仙市協和船岡字上宇津野
	土砂等の堆積の高さが3mを超える区域						
	それ以外の区域						



土砂災害警戒区域等の指定の公示に係る図書(その2-1)



0 25 50 100  
m

図中の数字は横断測線番号を示す

様式-2-1(急)  
土砂災害警戒区域・土砂災害特別警戒区域  
区域図(その2)

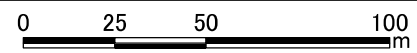
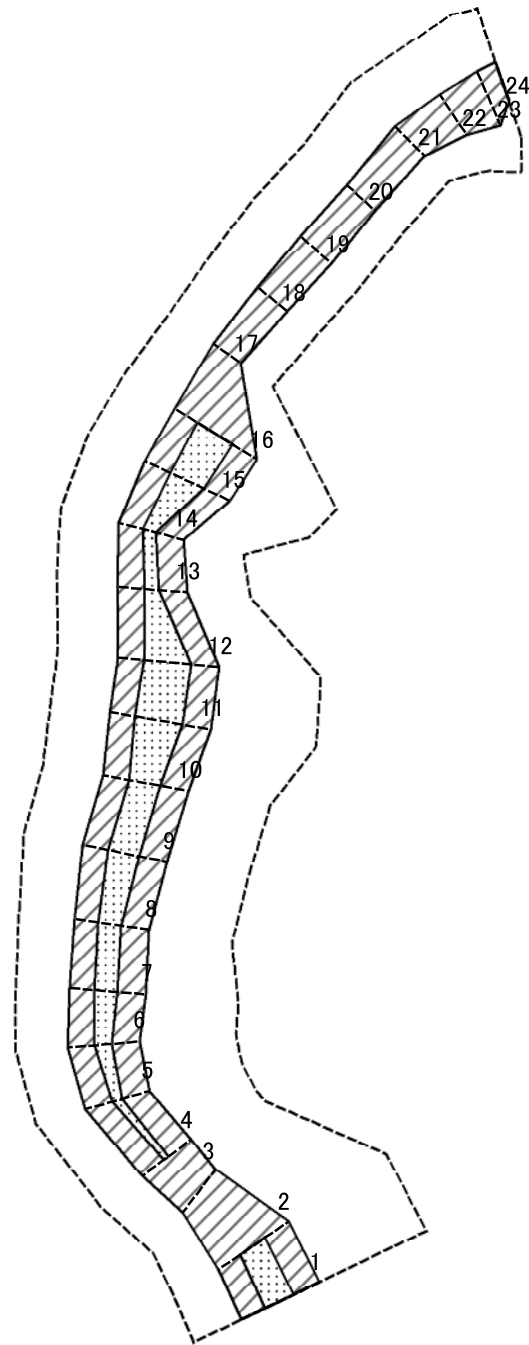
土砂災害防止法施行令第二条の基準に該当する区域	
土砂災害防止法施行令第三条の基準に該当する区域	
それ以外の区域	

N	
縮尺	1:2,000

自然現象の種類	急傾斜地の崩壊	箇所番号	I-815
告示番号	第99号	箇所名	宇津野
告示年月日	平成30年2月16日	所在地	秋田県大仙市協和船岡字上宇津野



土砂災害警戒区域等の指定の公示に係る図書(その2-2)



図中の数字は横断測線番号を示す

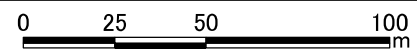
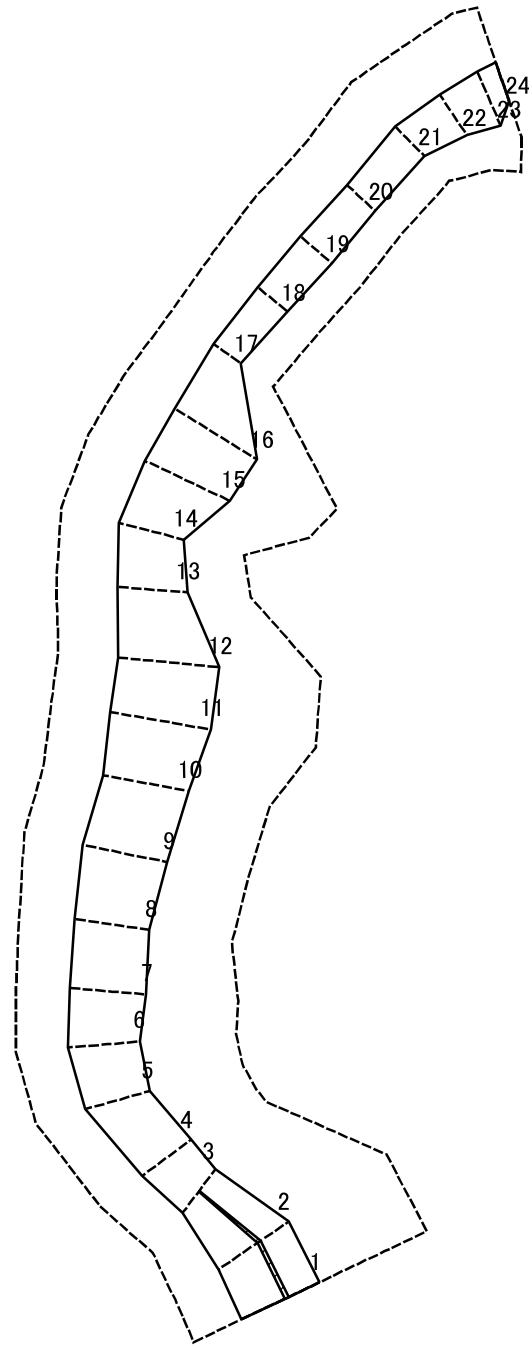
様式-2-2(急)  
土砂災害特別警戒区域の区域区分図  
(急傾斜地の崩壊に伴う土石等の移動により  
建築物の地上部に作用すると想定される力)

土砂災害防止法施行令第二条の基準に該当する区域	
土砂災害防止法施行令第三条の基準に該当する区域	
それ以外の区域	

N	
縮尺	1:2,000

自然現象の種類	急傾斜地の崩壊	箇所番号	I-815
告示番号	第99号	箇所名	宇津野
告示年月日	平成30年2月16日	所在地	秋田県大仙市協和船岡字上宇津野

土砂災害警戒区域等の指定の公示に係る図書(その2-3)



図中の数字は横断測線番号を示す

様式-2-3(急)  
土砂災害特別警戒区域の区域区分図  
(急傾斜地の崩壊に伴う土石等の堆積により  
建築物の地上部に作用すると想定される力)

土砂災害防止法施行令第二条の基準に該当する区域	
土砂災害防止法施行令第三条の基準に該当する区域	
それ以外の区域	

N	
縮尺	1:2,000

自然現象の種類	急傾斜地の崩壊	箇所番号	I-815
告示番号	第99号	箇所名	宇津野
告示年月日	平成30年2月16日	所在地	秋田県大仙市協和船岡字上宇津野

# 土砂災害警戒区域等の指定の公示に係る図書(その3)(案)

(1/1)

横断測線の区間	土石等の移動により建築物の地上部に作用すると想定される力				土石等の堆積により建築物の地上部に作用すると想定される力				横断測線の区間	土石等の移動により建築物の地上部に作用すると想定される力				土石等の堆積により建築物の地上部に作用すると想定される力			
	土石等の(移動)高さが1m以下の場合、土石等の移動による力が100kN/m <sup>2</sup> を超える区域		それ以外の区域		土石等の堆積の高さが3mを超える区域		それ以外の区域			土石等の(移動)高さが1m以下の場合、土石等の移動による力が100kN/m <sup>2</sup> を超える区域		それ以外の区域		土石等の堆積の高さが3mを超える区域		それ以外の区域	
	力の大きさのうち最大のもの(kN/m <sup>2</sup> )	土石等の高さ(m)	力の大きさのうち最大のもの(kN/m <sup>2</sup> )	土石等の高さ(m)	力の大きさのうち最大のもの(kN/m <sup>2</sup> )	土石等の高さ(m)	力の大きさのうち最大のもの(kN/m <sup>2</sup> )	土石等の高さ(m)		力の大きさのうち最大のもの(kN/m <sup>2</sup> )	土石等の高さ(m)	力の大きさのうち最大のもの(kN/m <sup>2</sup> )	土石等の高さ(m)	力の大きさのうち最大のもの(kN/m <sup>2</sup> )	土石等の高さ(m)	力の大きさのうち最大のもの(kN/m <sup>2</sup> )	土石等の高さ(m)
1 ~ 2	126.75	1.00	100.00	1.00	16.18	3.20	15.16	3.00	~								
2 ~ 3	-	-	100.00	1.00	16.18	3.20	15.16	3.00	~								
3 ~ 4	-	-	100.00	1.00	-	-	15.16	3.00	~								
4 ~ 5	109.16	1.00	100.00	1.00	-	-	14.67	2.90	~								
5 ~ 6	115.97	1.00	100.00	1.00	-	-	14.67	2.90	~								
6 ~ 7	121.01	1.00	100.00	1.00	-	-	14.21	2.81	~								
7 ~ 8	121.20	1.00	100.00	1.00	-	-	13.67	2.70	~								
8 ~ 9	124.60	1.00	100.00	1.00	-	-	13.15	2.60	~								
9 ~ 10	124.60	1.00	100.00	1.00	-	-	12.09	2.39	~								
10 ~ 11	135.53	1.00	100.00	1.00	-	-	12.24	2.42	~								
11 ~ 12	135.53	1.00	100.00	1.00	-	-	12.24	2.42	~								
12 ~ 13	133.38	1.00	100.00	1.00	-	-	12.05	2.38	~								
13 ~ 14	112.06	1.00	100.00	1.00	-	-	11.23	2.22	~								
14 ~ 15	125.14	1.00	100.00	1.00	-	-	11.66	2.31	~								
15 ~ 16	129.53	1.00	100.00	1.00	-	-	11.92	2.36	~								
16 ~ 17	-	-	100.00	1.00	-	-	11.92	2.36	~								
17 ~ 18	-	-	84.56	1.00	-	-	10.43	2.06	~								
18 ~ 19	-	-	87.08	1.00	-	-	9.58	1.89	~								
19 ~ 20	-	-	87.08	1.00	-	-	9.26	1.83	~								
20 ~ 21	-	-	85.63	1.00	-	-	9.26	1.83	~								
21 ~ 22	-	-	94.08	1.00	-	-	8.95	1.77	~								
22 ~ 23	-	-	100.00	1.00	-	-	10.56	2.09	~								
23 ~ 24	-	-	100.00	1.00	-	-	10.56	2.09	~								
~									~								
~									~								
~									~								

様式-3(急) 建築物の構造の規制に必要な衝撃に関する事項	自然現象の種類	急傾斜地の崩壊	箇所番号	I-815
	告示番号	第99号	箇所名	宇津野
	告示年月日	平成30年2月16日	所在地	秋田県大仙市協和船岡字上宇津野