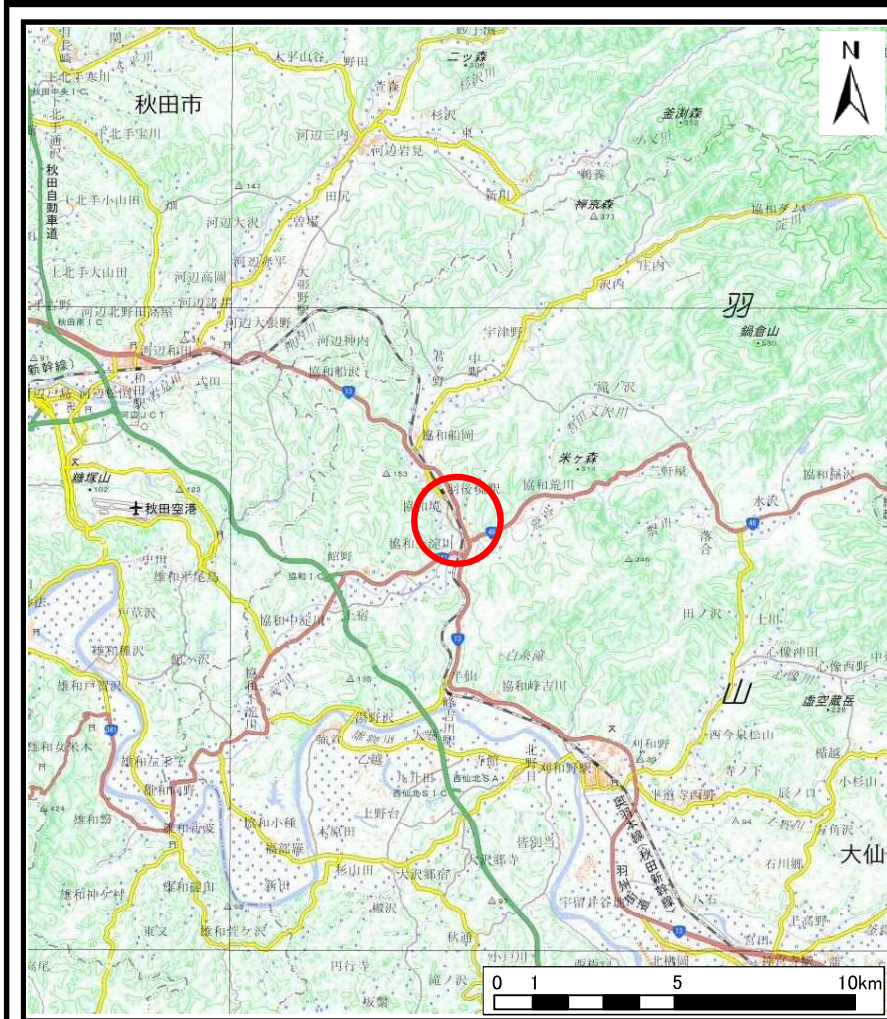
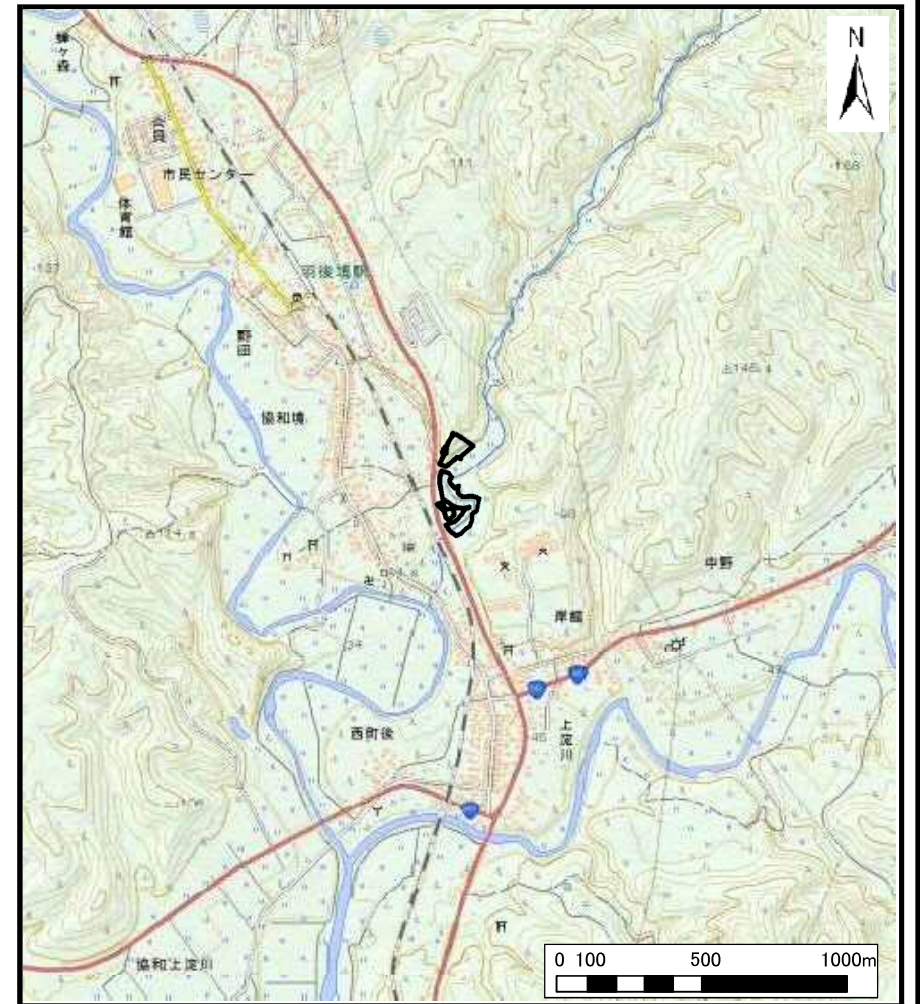


土砂災害警戒区域等の指定の公示に係る図書（その1）



(1/200,000)



(1/25,000)

様式-1 (急)
土砂災害警戒区域・土砂災害特別警戒区域 位置図

自然現象の種類

急傾斜地の崩壊

箇所番号

I-821

箇所名

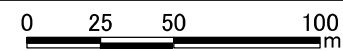
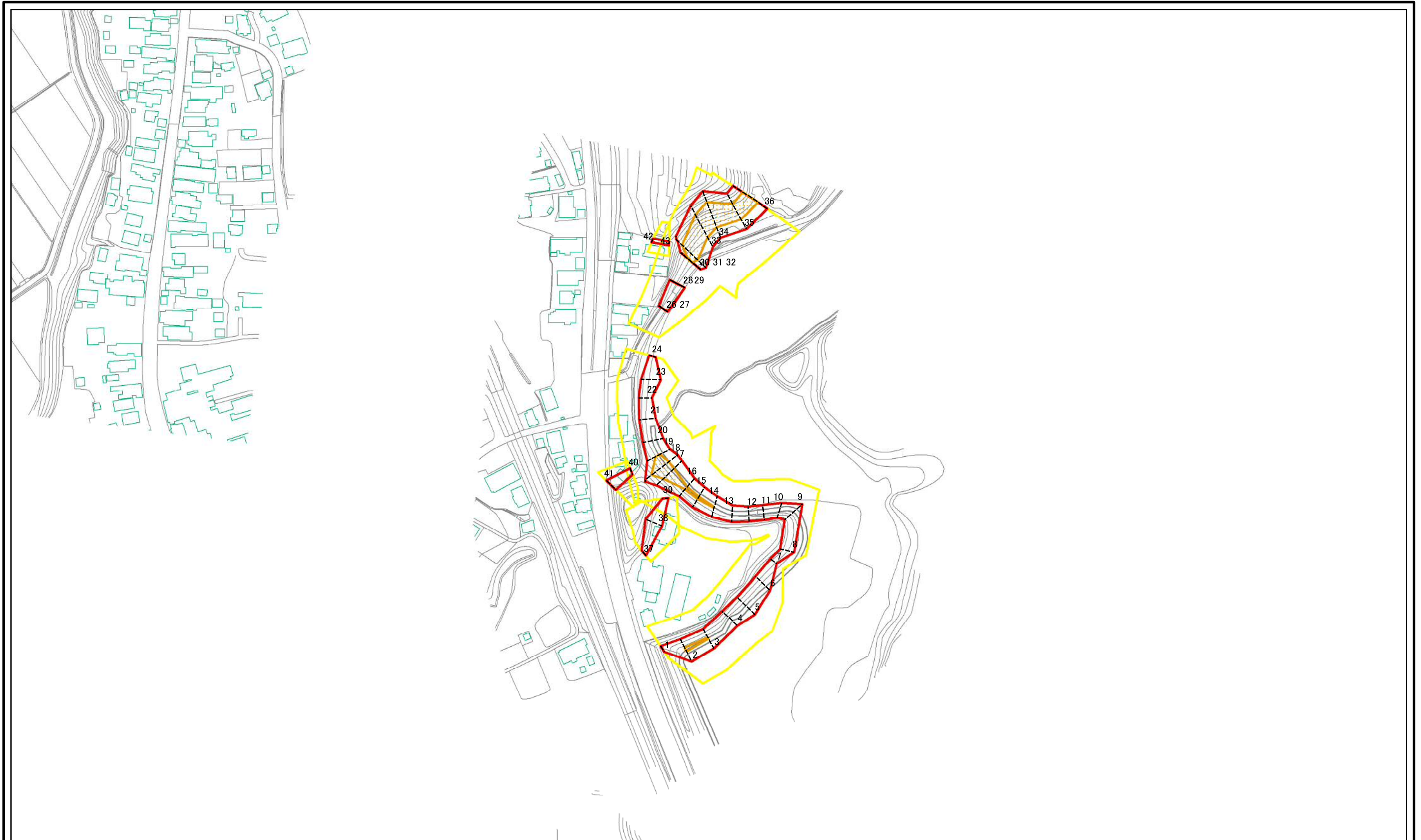
野田

所在地

秋田県大仙市協和境字野田、岩坂下及び岸館

この地図は、国土地理院長の承認を得て、同院発行の電子地形図25000及び電子地形図20万を複製したものである。（承認番号 平29情複、第679号）

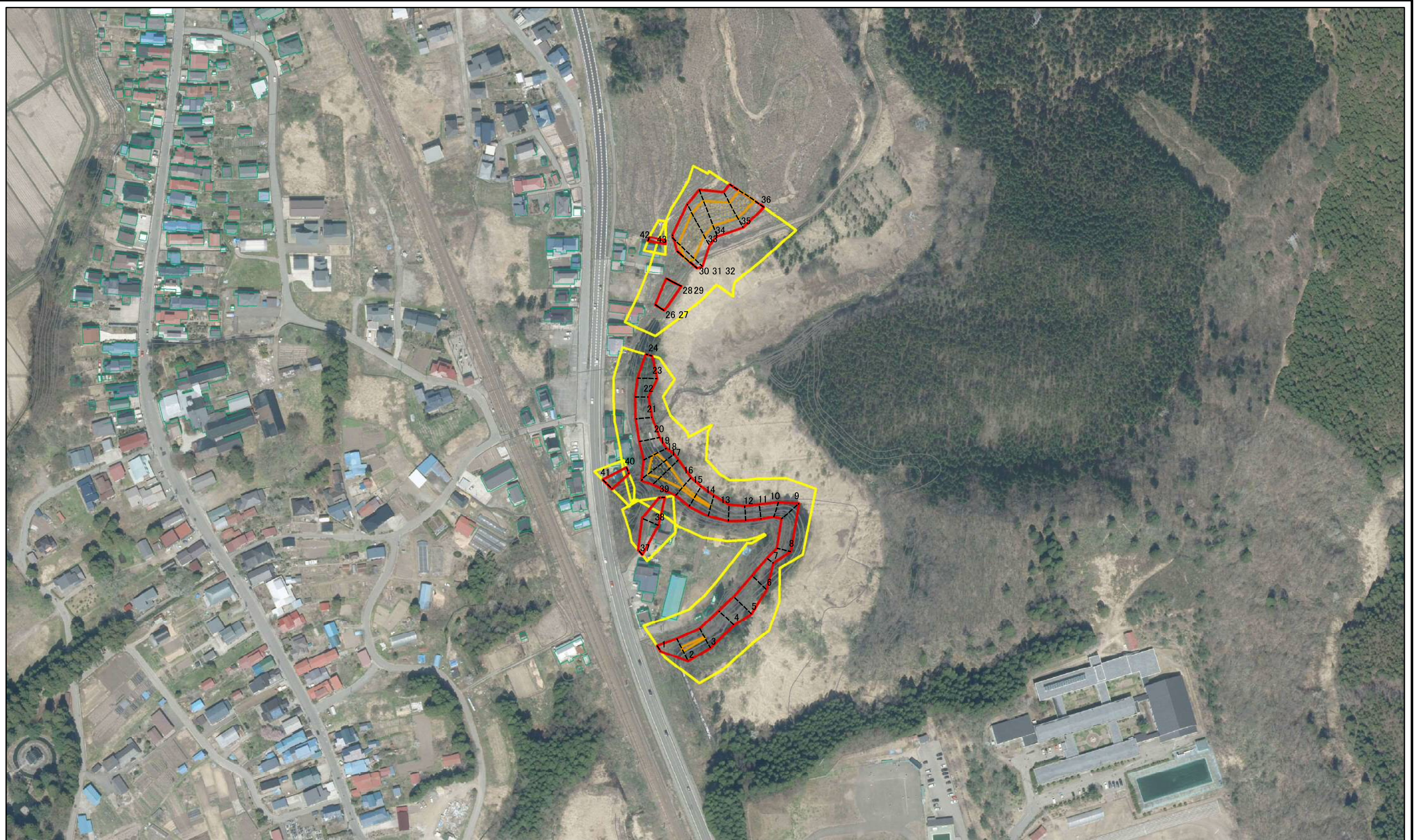
土砂災害警戒区域等の指定の公示に係る図書(その2)



図中の数字は横断測線番号を示す

様式-2(急) 土砂災害警戒区域・土砂災害特別警戒区域 区域図(その1)	土砂災害防止法施行令第二条の基準に該当する区域		 縮尺 1:2,500	自然現象の種類	急傾斜地の崩壊	箇所番号	I-821
	土砂災害防止法施行令第三条の基準に該当する区域			告示番号	第99号	箇所名	野田
	それ以外の区域			告示年月日	平成30年2月16日	所在地	秋田県大仙市協和境字野田、岩坂下及び岸館

土砂災害警戒区域等の指定の公示に係る図書(その2)



0 25 50 100
m

図中の数字は横断測線番号を示す

様式-2(急)
土砂災害警戒区域・土砂災害特別警戒区域
区域図(その1)

土砂災害防止法施行令第二条の基準に該当する区域	
土砂災害防止法施行令第三条の基準に該当する区域	
土砂等の(移動)高さが1m以下の場合、土砂等の移動による力が100kN/mを超える区域	
土砂等の堆積の高さが3mを超える区域	
それ以外の区域	

縮尺
1:2,500

N

自然現象の種類	急傾斜地の崩壊	箇所番号	I-821
告示番号	第99号	箇所名	野田
告示年月日	平成30年2月16日	所在地	秋田県大仙市協和境字野田、岩坂下及び岸館

土砂災害警戒区域等の指定の公示に係る図書(その2-1)



0 25 50 100
m

図中の数字は横断測線番号を示す

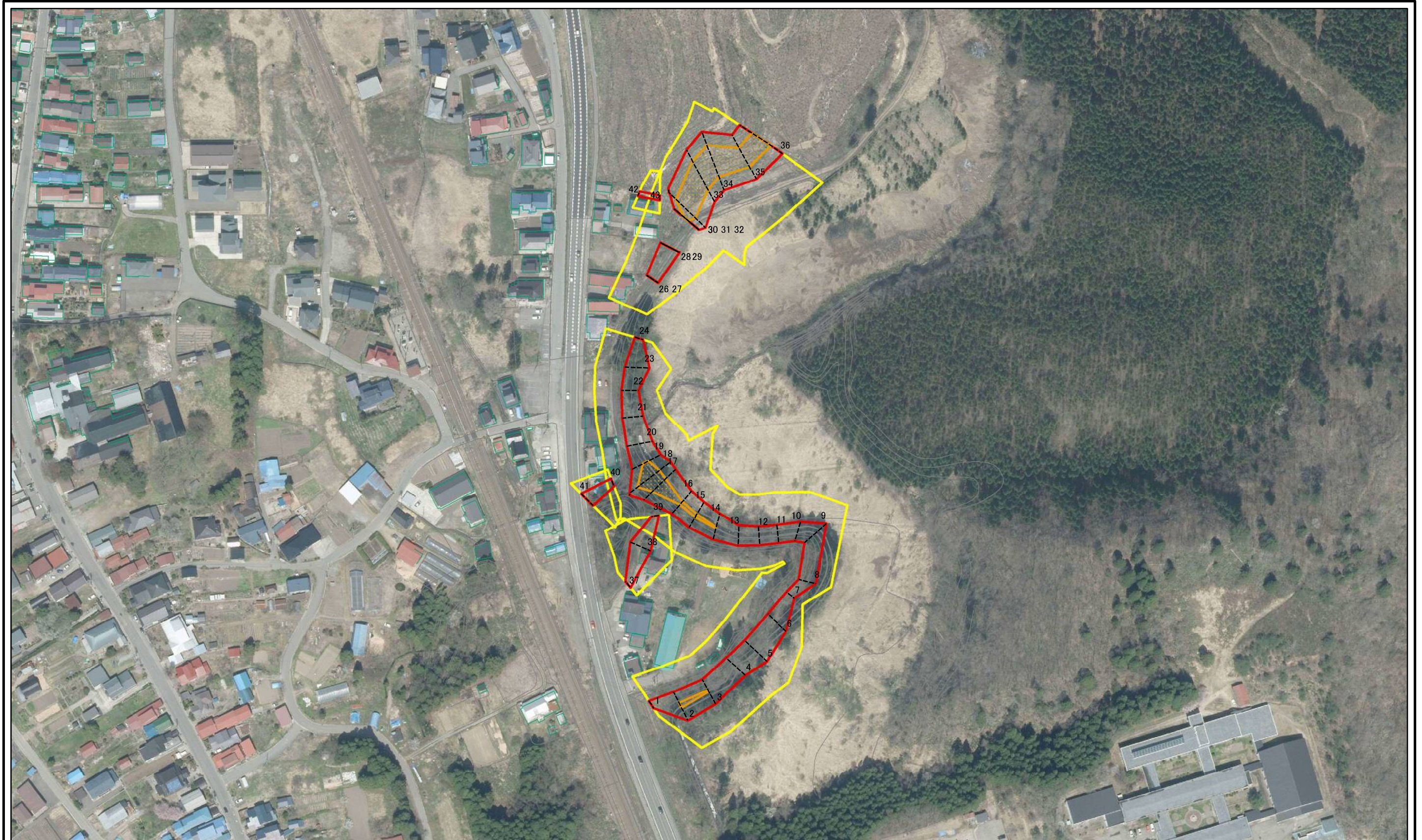
様式-2-1(急)
土砂災害警戒区域・土砂災害特別警戒区域
区域図(その2)

土砂災害防止法施行令第二条の基準に該当する区域	
土砂災害防止法施行令第三条の基準に該当する区域	
それ以外の区域	

N
縮尺
1:2,000

自然現象の種類	急傾斜地の崩壊	箇所番号	I-821
告示番号	第99号	箇所名	野田
告示年月日	平成30年2月16日	所在地	秋田県大仙市協和境字野田、岩坂下及び岸館

土砂災害警戒区域等の指定の公示に係る図書(その2-1)



0 25 50 100
m

図中の数字は横断測線番号を示す

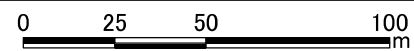
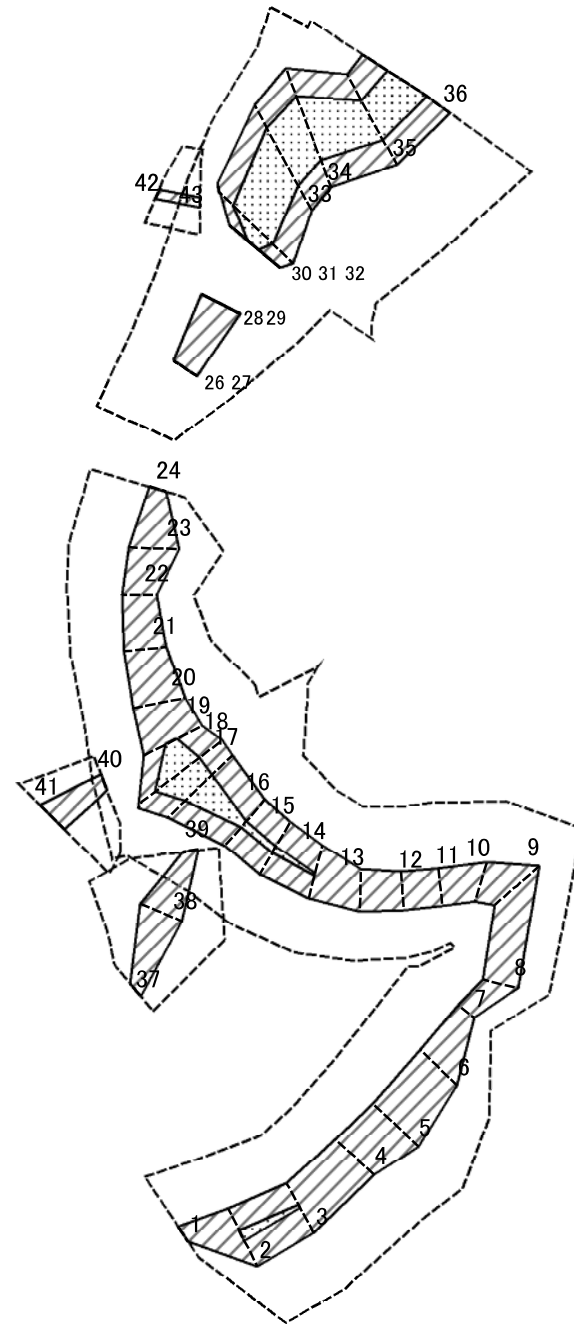
様式-2-1(急)
土砂災害警戒区域・土砂災害特別警戒区域
区域図(その2)

土砂災害防止法施行令第二条の基準に該当する区域	
土砂災害防止法施行令第三条の基準に該当する区域	
それ以外の区域	

N	
縮尺	1:2,000

自然現象の種類	急傾斜地の崩壊	箇所番号	I-821
告示番号	第99号	箇所名	野田
告示年月日	平成30年2月16日	所在地	秋田県大仙市協和境宇野田、岩坂下及び岸館

土砂災害警戒区域等の指定の公示に係る図書(その2-2)



図中の数字は横断測線番号を示す

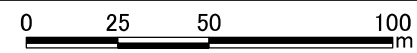
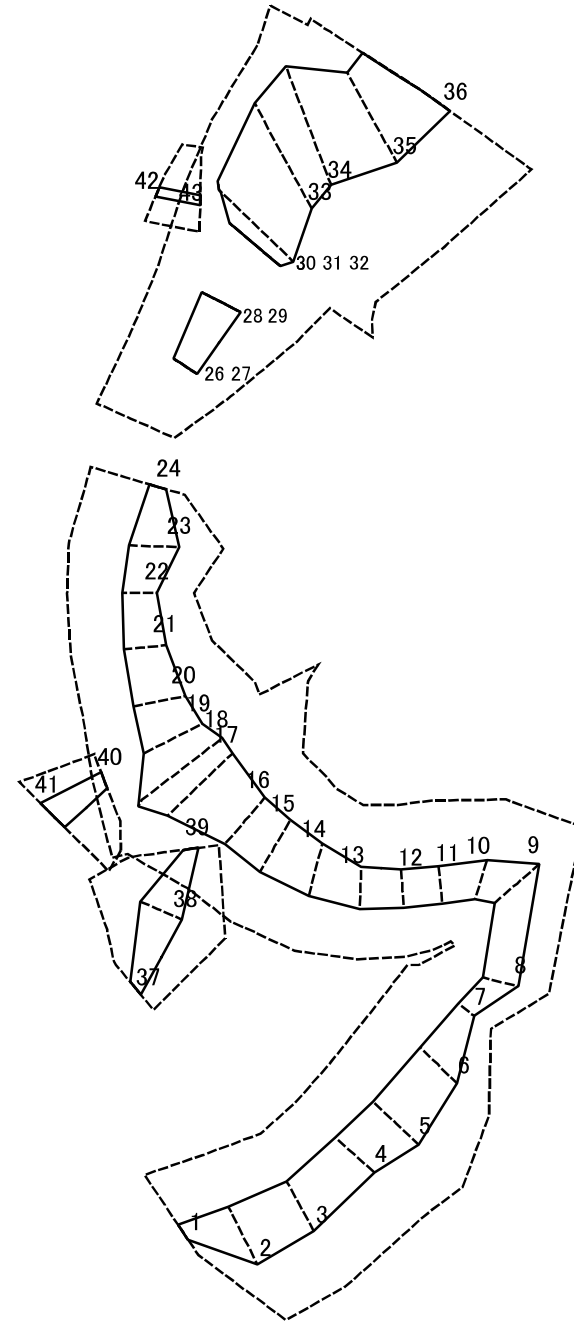
様式-2-2(急)
土砂災害特別警戒区域の区域区分図
(急傾斜地の崩壊に伴う土石等の移動により
建築物の地上部に作用すると想定される力)

土砂災害防止法施行令第二条の基準に該当する区域	
土砂災害防止法施行令第三条の基準に該当する区域	
それ以外の区域	

N	
縮尺	1:2,000

自然現象の種類	急傾斜地の崩壊	箇所番号	I-821
告示番号	第99号	箇所名	野田
告示年月日	平成30年2月16日	所在地	秋田県大仙市協和境字野田、岩坂下及び岸館

土砂災害警戒区域等の指定の公示に係る図書(その2-3)



図中の数字は横断測線番号を示す

様式-2-3(急)
土砂災害特別警戒区域の区域区分図
(急傾斜地の崩壊に伴う土石等の堆積により
建築物の地上部に作用すると想定される力)

土砂災害防止法施行令第二条の基準に該当する区域	
土砂災害防止法施行令第三条の基準に該当する区域	
それ以外の区域	

N	
縮尺	1:2,000

自然現象の種類	急傾斜地の崩壊	箇所番号	I-821
告示番号	第99号	箇所名	野田
告示年月日	平成30年2月16日	所在地	秋田県大仙市協和境字野田、岩坂下及び岸館

土砂災害警戒区域等の指定の公示に係る図書(その3)(案)

(1/1)

横断測線の区間	土石等の移動により建築物の地上部に作用すると想定される力				土石等の堆積により建築物の地上部に作用すると想定される力				横断測線の区間	土石等の移動により建築物の地上部に作用すると想定される力				土石等の堆積により建築物の地上部に作用すると想定される力			
	土石等の(移動)高さが1m以下の場合、土石等の移動による力が100kN/m ² を超える区域		それ以外の区域		土石等の堆積の高さが3mを超える区域		それ以外の区域			土石等の(移動)高さが1m以下の場合、土石等の移動による力が100kN/m ² を超える区域		それ以外の区域		土石等の堆積の高さが3mを超える区域		それ以外の区域	
	力の大きさのうち最大のもの (kN/m ²)	土石等の高さ (m)	力の大きさのうち最大のもの (kN/m ²)	土石等の高さ (m)	力の大きさのうち最大のもの (kN/m ²)	土石等の高さ (m)	力の大きさのうち最大のもの (kN/m ²)	土石等の高さ (m)		力の大きさのうち最大のもの (kN/m ²)	土石等の高さ (m)	力の大きさのうち最大のもの (kN/m ²)	土石等の高さ (m)	力の大きさのうち最大のもの (kN/m ²)	土石等の高さ (m)	力の大きさのうち最大のもの (kN/m ²)	土石等の高さ (m)
1 ~ 2	-	-	100.00	1.00	-	-	11.56	2.29	28 ~ 29	-	-	-	-	-	-	-	
2 ~ 3	110.78	1.00	100.00	1.00	-	-	12.52	2.48	29 ~ 30	-	-	-	-	-	-	-	
3 ~ 4	-	-	100.00	1.00	-	-	13.00	2.57	30 ~ 31	-	-	-	-	-	-	-	
4 ~ 5	-	-	100.00	1.00	-	-	13.00	2.57	31 ~ 32	133.30	1.00	100.00	1.00	-	-	11.62	2.30
5 ~ 6	-	-	100.00	1.00	-	-	11.57	2.29	32 ~ 33	141.73	1.00	100.00	1.00	-	-	13.78	2.73
6 ~ 7	-	-	96.18	1.00	-	-	8.82	1.74	33 ~ 34	141.73	1.00	100.00	1.00	-	-	13.78	2.73
7 ~ 8	-	-	77.30	1.00	-	-	8.50	1.68	34 ~ 35	136.89	1.00	100.00	1.00	-	-	13.13	2.60
8 ~ 9	-	-	100.00	1.00	-	-	11.45	2.27	35 ~ 36	129.68	1.00	100.00	1.00	-	-	11.58	2.29
9 ~ 10	-	-	100.00	1.00	-	-	14.22	2.81	37 ~ 38	-	-	91.94	1.00	-	-	12.23	2.42
10 ~ 11	-	-	78.06	1.00	-	-	14.64	2.90	38 ~ 39	-	-	91.94	1.00	-	-	12.23	2.42
11 ~ 12	-	-	73.43	1.00	-	-	14.64	2.90	40 ~ 41	-	-	77.90	1.00	-	-	8.65	1.71
12 ~ 13	-	-	81.85	1.00	-	-	14.56	2.88	42 ~ 43	-	-	36.48	1.00	-	-	12.14	2.40
13 ~ 14	-	-	100.00	1.00	-	-	13.91	2.75	~								
14 ~ 15	107.04	1.00	100.00	1.00	-	-	12.03	2.38	~								
15 ~ 16	107.64	1.00	100.00	1.00	-	-	11.63	2.30	~								
16 ~ 17	131.64	1.00	100.00	1.00	-	-	13.15	2.60	~								
17 ~ 18	140.60	1.00	100.00	1.00	-	-	14.37	2.84	~								
18 ~ 19	140.60	1.00	100.00	1.00	-	-	14.37	2.84	~								
19 ~ 20	-	-	100.00	1.00	-	-	13.38	2.65	~								
20 ~ 21	-	-	96.54	1.00	-	-	13.38	2.65	~								
21 ~ 22	-	-	87.15	1.00	-	-	10.19	2.02	~								
22 ~ 23	-	-	95.73	1.00	-	-	10.01	1.98	~								
23 ~ 24	-	-	95.73	1.00	-	-	8.95	1.77	~								
25 ~ 26	-	-	-	-	-	-	-	-	~								
26 ~ 27	-	-	-	-	-	-	-	-	~								
27 ~ 28	-	-	83.78	1.00	-	-	13.85	2.74	~								

様式-3(急) 建築物の構造の規制に必要な衝撃に関する事項	自然現象の種類	急傾斜地の崩壊	箇所番号	I-821
	告示番号	第99号	箇所名	野田
	告示年月日	平成30年2月16日	所在地	秋田県大仙市協和境字野田、岩坂下及び岸館